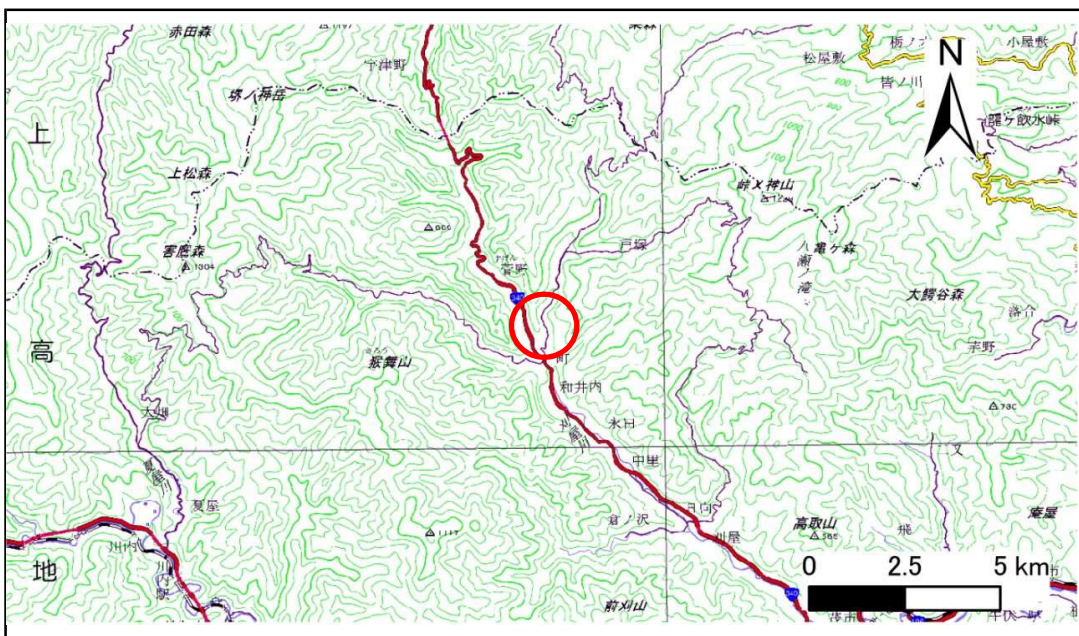


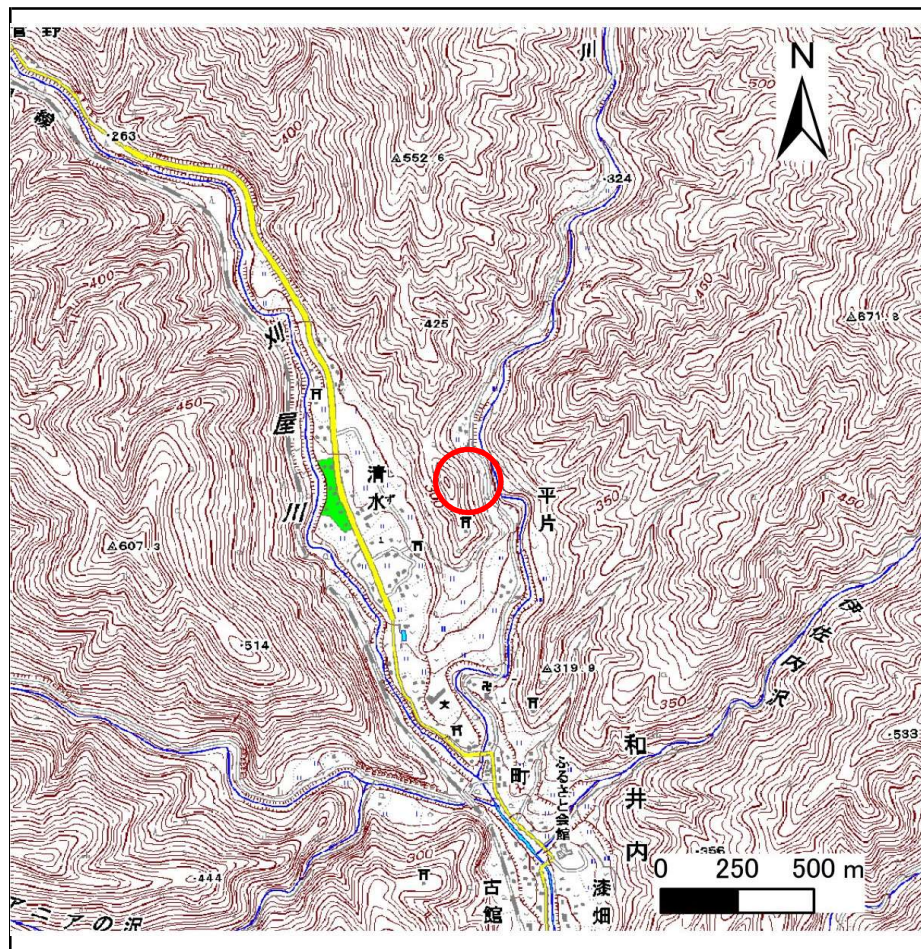
土砂災害防止に関する基礎調査(急傾斜地の崩壊)

表紙 概況図、位置図

自然現象の種類	急傾斜地の崩壊
箇所番号	081B2020
箇所名	和井内-21
所在地	岩手県宮古市和井内第9地割
調査機関	岩手県沿岸広域振興局土木部宮古土木センター



概況図(S=1:200,000)



位置図(S=1:25,000)

国土地理院の電子地形図20000(地図画像)「盛岡」及び電子地形図2500(地図画像)「陸中川井、茂市、和井内、峠ノ神山」を掲載

急傾斜地の崩壊区域調書

様式3-1 危害のおそれのある土地、著しい危害のおそれのある土地の設定図

調査年度

平成29年度

急傾斜地の位置

箇所番号

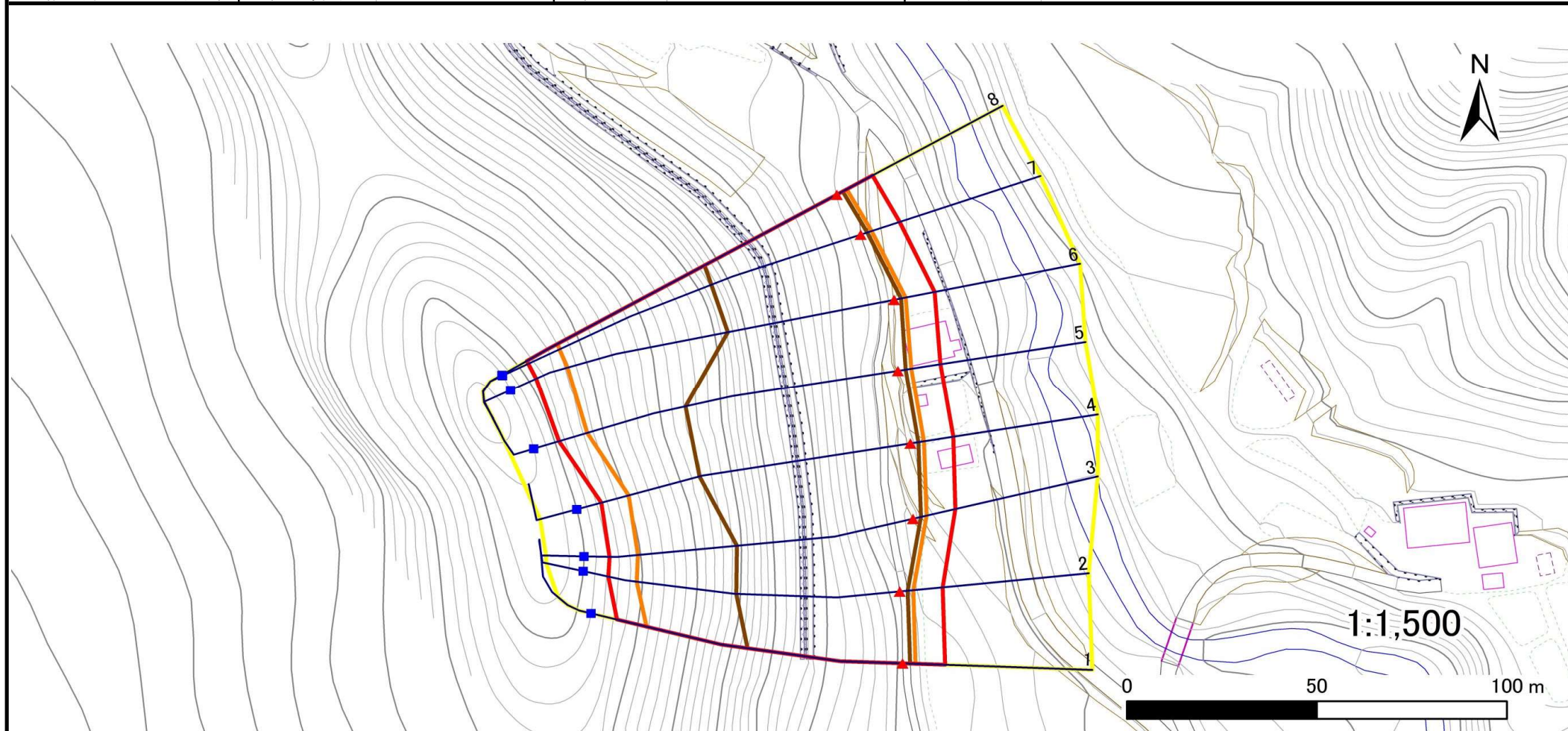
081B2020

箇所名

和井内-21

所在地

岩手県宮古市和井内第9地割



凡例

■ 上端
▲ 下端

— 横断測線

— 危害のおそれのある土地の区域

— 著しい危害のおそれのある土地の区域

— 土石等の移動による力が 100kN/m^2 を超える範囲

— 土石等の堆積高が3mを超える範囲

急傾斜地の崩壊区域調査

様式3-2 建築物に作用すると想定される衝撃に関する事項(1/1)

調査年度 平成29年度

急傾斜地の位置		箇所番号		081B2020		箇所名		和井内-21		所在地		岩手県宮古市和井内第9地割				
横断 測線 番号	急傾斜地の下端に隣接する土地								急傾斜地内							
	土石等の移動の高さと力の大きさ				土石等の堆積高さと力の大きさ				土石等の移動の高さと力の大きさ				土石等の堆積高さと力の大きさ			
	区分	高さ (m)	下端からの距離 (m)	力の大きさ (kN/m ²)	区分	下端からの水平 距離(m)	高さ (m)	力の大きさ (kN/m ²)	区分	高さ (m)	上端からの比高 (m)	力の大きさ (kN/m ²)	区分	上端からの比高 (m)	高さ (m)	力の大きさ (kN/m ²)
1	100kN/m ² を超える	1.00	0.00 ~ 3.44	155.44	3mを超える	0.00 ~ 2.04	3.90	20.85	100kN/m ² を超える	1.00	10.67 ~ 59.07	155.44	3mを超える	30.00 ~ 59.07	3.90	20.85
	それ以外	1.00	3.44 ~ 11.23	100.00	それ以外	2.04 ~ 11.23	3.00	16.05	それ以外	1.00	5.00 ~ 10.67	100.00	それ以外	5.00 ~ 30.00	3.00	16.05
2	100kN/m ² を超える	1.00	0.00 ~ 3.61	158.48	3mを超える	0.00 ~ 2.13	3.96	21.17	100kN/m ² を超える	1.00	10.57 ~ 61.68	158.48	3mを超える	30.00 ~ 61.68	3.96	21.17
	それ以外	1.00	3.61 ~ 11.40	100.00	それ以外	2.13 ~ 11.40	3.00	16.05	それ以外	1.00	5.00 ~ 10.57	100.00	それ以外	5.00 ~ 30.00	3.00	16.05
3	100kN/m ² を超える	1.00	0.00 ~ 3.66	159.28	3mを超える	0.00 ~ 2.15	3.97	21.26	100kN/m ² を超える	1.00	10.56 ~ 64.90	159.28	3mを超える	30.00 ~ 64.90	3.97	21.26
	それ以外	1.00	3.66 ~ 11.44	100.00	それ以外	2.15 ~ 11.44	3.00	16.05	それ以外	1.00	5.00 ~ 10.56	100.00	それ以外	5.00 ~ 30.00	3.00	16.05
4	100kN/m ² を超える	1.00	0.00 ~ 3.68	159.72	3mを超える	0.00 ~ 2.17	3.98	21.30	100kN/m ² を超える	1.00	10.55 ~ 66.92	159.72	3mを超える	25.00 ~ 66.92	3.98	21.30
	それ以外	1.00	3.68 ~ 11.47	100.00	それ以外	2.17 ~ 11.47	3.00	16.05	それ以外	1.00	5.00 ~ 10.55	100.00	それ以外	5.00 ~ 25.00	3.00	16.05
5	100kN/m ² を超える	1.00	0.00 ~ 3.54	157.24	3mを超える	0.00 ~ 2.09	3.92	21.00	100kN/m ² を超える	1.00	10.62 ~ 70.95	157.24	3mを超える	30.00 ~ 70.95	3.92	21.00
	それ以外	1.00	3.54 ~ 11.33	100.00	それ以外	2.09 ~ 11.33	3.00	16.05	それ以外	1.00	5.00 ~ 10.62	100.00	それ以外	5.00 ~ 30.00	3.00	16.05
6	100kN/m ² を超える	1.00	0.00 ~ 3.16	150.53	3mを超える	0.00 ~ 1.90	3.80	20.36	100kN/m ² を超える	1.00	10.93 ~ 69.92	150.53	3mを超える	40.00 ~ 69.92	3.80	20.36
	それ以外	1.00	3.16 ~ 10.95	100.00	それ以外	1.90 ~ 10.95	3.00	16.05	それ以外	1.00	5.00 ~ 10.93	100.00	それ以外	5.00 ~ 40.00	3.00	16.05
7	100kN/m ² を超える	1.00	0.00 ~ 3.08	149.11	3mを超える	0.00 ~ 1.87	3.78	20.25	100kN/m ² を超える	1.00	11.01 ~ 67.56	149.11	3mを超える	40.00 ~ 67.56	3.78	20.25
	それ以外	1.00	3.08 ~ 10.87	100.00	それ以外	1.87 ~ 10.87	3.00	16.05	それ以外	1.00	5.00 ~ 11.01	100.00	それ以外	5.00 ~ 40.00	3.00	16.05
8	100kN/m ² を超える	1.00	0.00 ~ 3.00	147.61	3mを超える	0.00 ~ 1.83	3.76	20.13	100kN/m ² を超える	1.00	11.11 ~ 66.03	147.61	3mを超える	40.00 ~ 66.03	3.76	20.13
	それ以外	1.00	3.00 ~ 10.78	100.00	それ以外	1.83 ~ 10.78	3.00	16.05	それ以外	1.00	5.00 ~ 11.11	100.00	それ以外	5.00 ~ 40.00	3.00	16.05
	100kN/m ² を超える		~		3mを超える	~			100kN/m ² を超える		~		3mを超える	~		
	それ以外		~		それ以外	~			それ以外		~		それ以外	~		
	100kN/m ² を超える		~		3mを超える	~			100kN/m ² を超える		~		3mを超える	~		
	それ以外		~		それ以外	~			それ以外		~		それ以外	~		
	100kN/m ² を超える		~		3mを超える	~			100kN/m ² を超える		~		3mを超える	~		
	それ以外		~		それ以外	~			それ以外		~		それ以外	~		
	100kN/m ² を超える		~		3mを超える	~			100kN/m ² を超える		~		3mを超える	~		
	それ以外		~		それ以外	~			それ以外		~		それ以外	~		
	100kN/m ² を超える		~		3mを超える	~			100kN/m ² を超える		~		3mを超える	~		
	それ以外		~		それ以外	~			それ以外		~		それ以外	~		