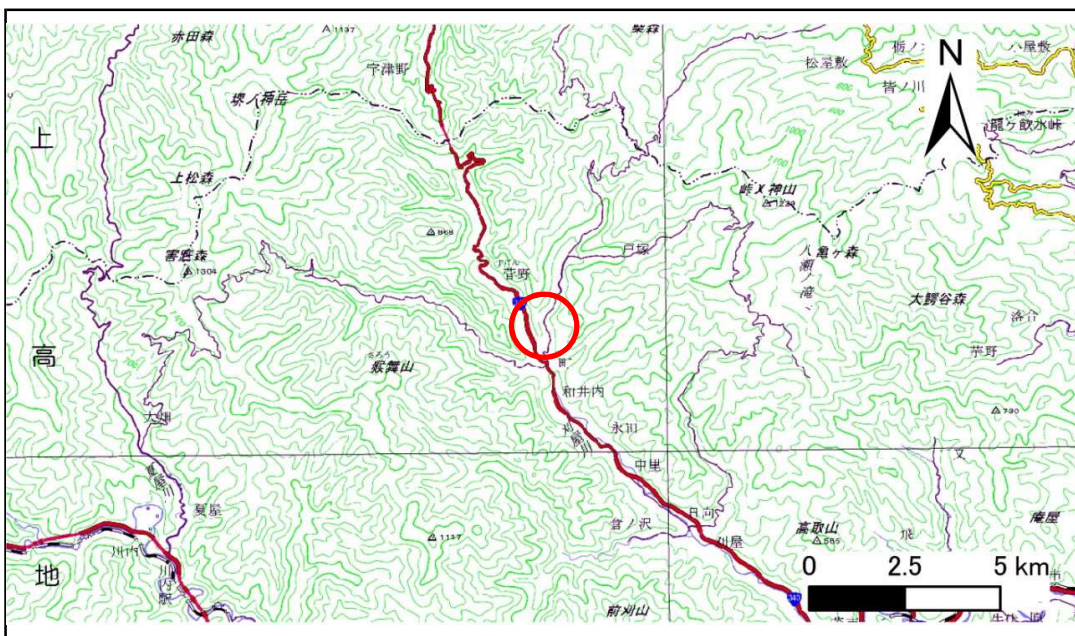


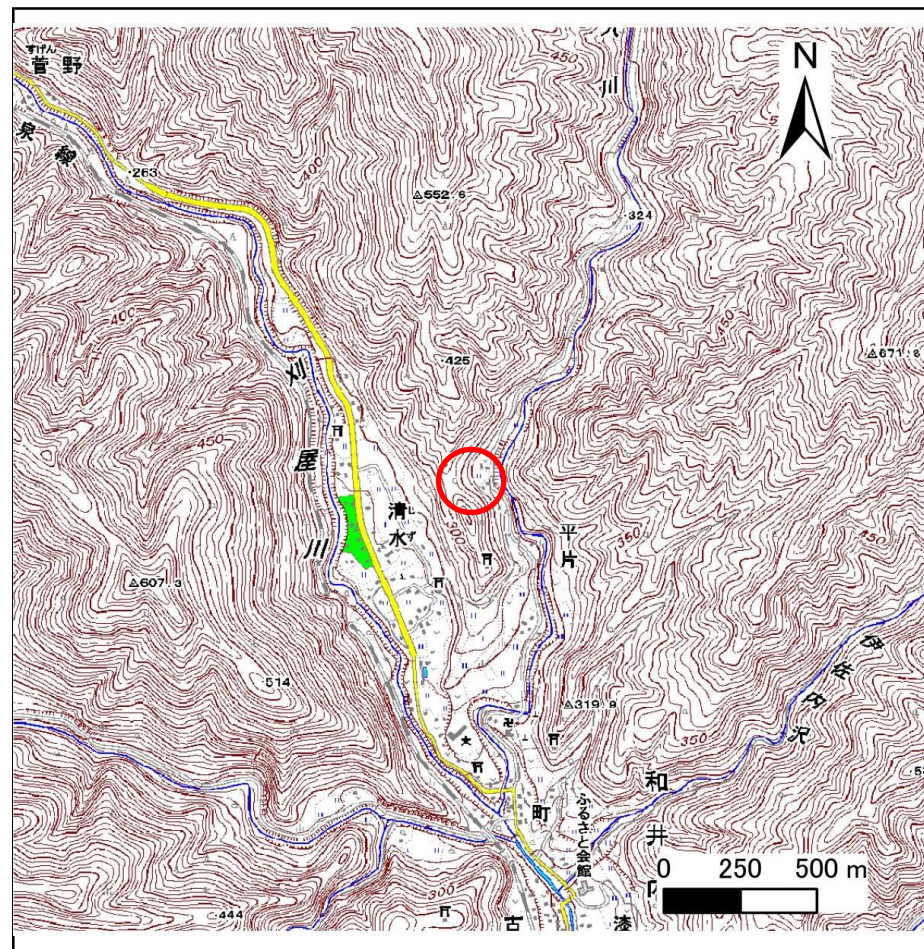
土砂災害防止に関する基礎調査(急傾斜地の崩壊)

表紙 概況図、位置図

自然現象の種類	急傾斜地の崩壊
箇所番号	081B2019
箇所名	和井内-20
所在地	岩手県宮古市和井内第9地割
調査機関	岩手県沿岸広域振興局土木部宮古土木センター



概況図(S=1:200,000)



位置図(S=1:25,000)

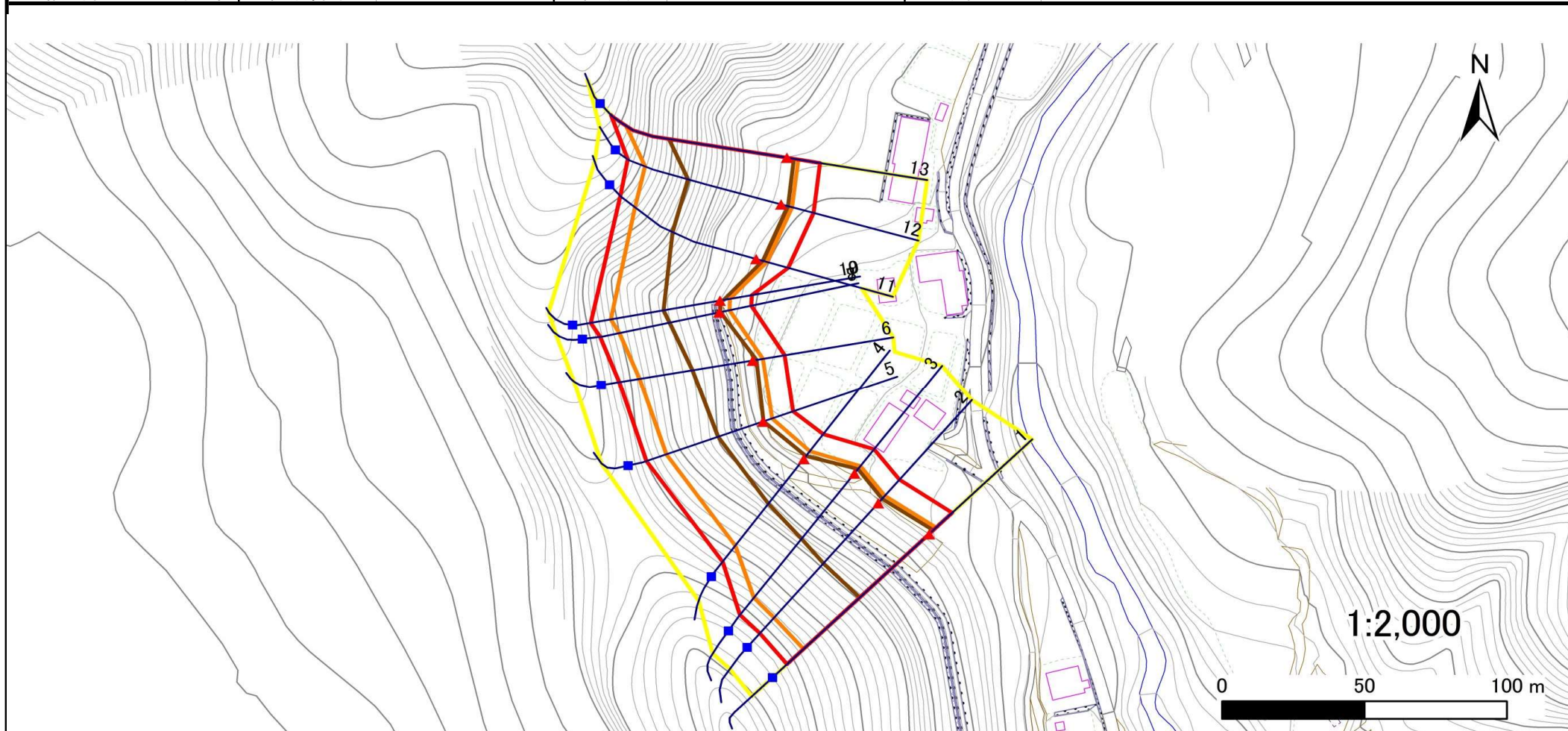
国土地理院の電子地形図20000(地図画像)「盛岡」及び電子地形図25000(地図画像)「陸中川井、茂市、和井内、峠ノ神山」を掲載

急傾斜地の崩壊区域調書

様式3-1 危害のおそれのある土地、著しい危害のおそれのある土地の設定図

調査年度 平成29年度

急傾斜地の位置 箇所番号 081B2019 箇所名 和井内-20 所在地 岩手県宮古市和井内第9地割



- | | | | | |
|----|------|--------|---------------------|--|
| 凡例 | ■ 上端 | — 横断測線 | ▭ 危害のおそれのある土地の区域 | ▭ 土石等の移動による力が100kN/m ² を超える範囲 |
| | ▲ 下端 | | ▭ 著しい危害のおそれのある土地の区域 | ▭ 土石等の堆積高が3mを超える範囲 |

急傾斜地の崩壊区域調査

様式3-2 建築物に作用すると想定される衝撃に関する事項(1/1)

調査年度 平成29年度

急傾斜地の位置		箇所番号		081B2019		箇所名		和井内-20		所在地		岩手県宮古市和井内第9地割				
横断 測線 番号	急傾斜地の下端に隣接する土地								急傾斜地内							
	土石等の移動の高さと力の大きさ				土石等の堆積高さとの大きさ				土石等の移動の高さと力の大きさ				土石等の堆積高さとの大きさ			
	区分	高さ (m)	下端からの距離 (m)	力の大きさ (kN/m ²)	区分	下端からの水平 距離(m)	高さ (m)	力の大きさ (kN/m ²)	区分	高さ (m)	上端からの比高 (m)	力の大きさ (kN/m ²)	区分	上端からの比高 (m)	高さ (m)	力の大きさ (kN/m ²)
1	100kN/m ² を超える	1.00	0.00 ~ 3.43	155.21	3mを超える	0.00 ~ 2.05	3.90	20.86	100kN/m ² を超える	1.00	10.66 ~ 53.82	155.21	3mを超える	30.00 ~ 53.82	3.90	20.86
	それ以外	1.00	3.43 ~ 11.22	100.00	それ以外	2.05 ~ 11.22	3.00	16.05	それ以外	1.00	5.00 ~ 10.66	100.00	それ以外	5.00 ~ 30.00	3.00	16.05
2	100kN/m ² を超える	1.00	0.00 ~ 3.59	158.05	3mを超える	0.00 ~ 2.14	3.96	21.22	100kN/m ² を超える	1.00	10.57 ~ 51.54	158.05	3mを超える	30.00 ~ 51.54	3.96	21.22
	それ以外	1.00	3.59 ~ 11.38	100.00	それ以外	2.14 ~ 11.38	3.00	16.05	それ以外	1.00	5.00 ~ 10.57	100.00	それ以外	5.00 ~ 30.00	3.00	16.05
3	100kN/m ² を超える	1.00	0.00 ~ 3.42	155.01	3mを超える	0.00 ~ 2.05	3.90	20.86	100kN/m ² を超える	1.00	10.66 ~ 51.44	155.01	3mを超える	30.00 ~ 51.44	3.90	20.86
	それ以外	1.00	3.42 ~ 11.20	100.00	それ以外	2.05 ~ 11.20	3.00	16.05	それ以外	1.00	5.00 ~ 10.66	100.00	それ以外	5.00 ~ 30.00	3.00	16.05
4	100kN/m ² を超える	1.00	0.00 ~ 3.52	156.79	3mを超える	0.00 ~ 1.29	3.62	19.36	100kN/m ² を超える	1.00	10.54 ~ 40.41	156.79	3mを超える	25.00 ~ 40.41	3.62	19.36
	それ以外	1.00	3.52 ~ 11.30	100.00	それ以外	1.29 ~ 11.30	3.00	16.05	それ以外	1.00	5.00 ~ 10.54	100.00	それ以外	5.00 ~ 25.00	3.00	16.05
5	100kN/m ² を超える	1.00	0.00 ~ 3.45	155.47	3mを超える	0.00 ~ 0.23	3.12	16.69	100kN/m ² を超える	1.00	10.55 ~ 37.52	155.47	3mを超える	25.00 ~ 37.52	3.12	16.69
	それ以外	1.00	3.45 ~ 11.23	100.00	それ以外	0.23 ~ 11.23	3.00	16.05	それ以外	1.00	5.00 ~ 10.55	100.00	それ以外	5.00 ~ 25.00	3.00	16.05
6	100kN/m ² を超える	1.00	0.00 ~ 3.61	158.40	3mを超える	0.00 ~ 1.34	3.65	19.54	100kN/m ² を超える	1.00	10.53 ~ 41.51	158.40	3mを超える	25.00 ~ 41.51	3.65	19.54
	それ以外	1.00	3.61 ~ 11.40	100.00	それ以外	1.34 ~ 11.40	3.00	16.05	それ以外	1.00	5.00 ~ 10.53	100.00	それ以外	5.00 ~ 25.00	3.00	16.05
7	100kN/m ² を超える	1.00	0.00 ~ 3.67	159.52	3mを超える	0.00 ~ 0.39	3.21	17.18	100kN/m ² を超える	1.00	10.55 ~ 39.37	159.52	3mを超える	25.00 ~ 39.37	3.21	17.18
	それ以外	1.00	3.67 ~ 11.46	100.00	それ以外	0.39 ~ 11.46	3.00	16.05	それ以外	1.00	5.00 ~ 10.55	100.00	それ以外	5.00 ~ 25.00	3.00	16.05
8	100kN/m ² を超える	1.00	0.00 ~ 3.67	159.52	3mを超える	0.00 ~ 0.39	3.21	17.18	100kN/m ² を超える	1.00	10.55 ~ 39.37	159.52	3mを超える	25.00 ~ 39.37	3.21	17.18
	それ以外	1.00	3.67 ~ 11.46	100.00	それ以外	0.39 ~ 11.46	3.00	16.05	それ以外	1.00	5.00 ~ 10.55	100.00	それ以外	5.00 ~ 25.00	3.00	16.05
9	100kN/m ² を超える	1.00	0.00 ~ 3.60	158.22	3mを超える	0.00 ~ 0.30	3.16	16.89	100kN/m ² を超える	1.00	10.53 ~ 40.52	158.22	3mを超える	25.00 ~ 40.52	3.16	16.89
	それ以外	1.00	3.60 ~ 11.39	100.00	それ以外	0.30 ~ 11.39	3.00	16.05	それ以外	1.00	5.00 ~ 10.53	100.00	それ以外	5.00 ~ 25.00	3.00	16.05
10	100kN/m ² を超える	1.00	0.00 ~ 3.60	158.22	3mを超える	0.00 ~ 1.35	3.66	19.57	100kN/m ² を超える	1.00	10.53 ~ 40.52	158.22	3mを超える	25.00 ~ 40.52	3.66	19.57
	それ以外	1.00	3.60 ~ 11.39	100.00	それ以外	1.35 ~ 11.39	3.00	16.05	それ以外	1.00	5.00 ~ 10.53	100.00	それ以外	5.00 ~ 25.00	3.00	16.05
11	100kN/m ² を超える	1.00	0.00 ~ 4.00	165.49	3mを超える	0.00 ~ 2.53	4.28	22.88	100kN/m ² を超える	1.00	10.83 ~ 52.38	165.49	3mを超える	25.00 ~ 52.38	4.28	22.88
	それ以外	1.00	4.00 ~ 11.79	100.00	それ以外	2.53 ~ 11.79	3.00	16.05	それ以外	1.00	5.00 ~ 10.83	100.00	それ以外	5.00 ~ 25.00	3.00	16.05
12	100kN/m ² を超える	1.00	0.00 ~ 4.03	166.02	3mを超える	0.00 ~ 2.55	4.29	22.97	100kN/m ² を超える	1.00	10.87 ~ 55.23	166.02	3mを超える	25.00 ~ 55.23	4.29	22.97
	それ以外	1.00	4.03 ~ 11.82	100.00	それ以外	2.55 ~ 11.82	3.00	16.05	それ以外	1.00	5.00 ~ 10.87	100.00	それ以外	5.00 ~ 25.00	3.00	16.05
13	100kN/m ² を超える	1.00	0.00 ~ 4.07	166.65	3mを超える	0.00 ~ 2.53	4.28	22.89	100kN/m ² を超える	1.00	10.83 ~ 62.03	166.65	3mを超える	25.00 ~ 62.03	4.28	22.89
	それ以外	1.00	4.07 ~ 11.85	100.00	それ以外	2.53 ~ 11.85	3.00	16.05	それ以外	1.00	5.00 ~ 10.83	100.00	それ以外	5.00 ~ 25.00	3.00	16.05
	100kN/m ² を超える		~		3mを超える	~			100kN/m ² を超える		~		3mを超える	~		
	それ以外		~		それ以外	~			それ以外		~		それ以外	~		
	100kN/m ² を超える		~		3mを超える	~			100kN/m ² を超える		~		3mを超える	~		
	それ以外		~		それ以外	~			それ以外		~		それ以外	~		