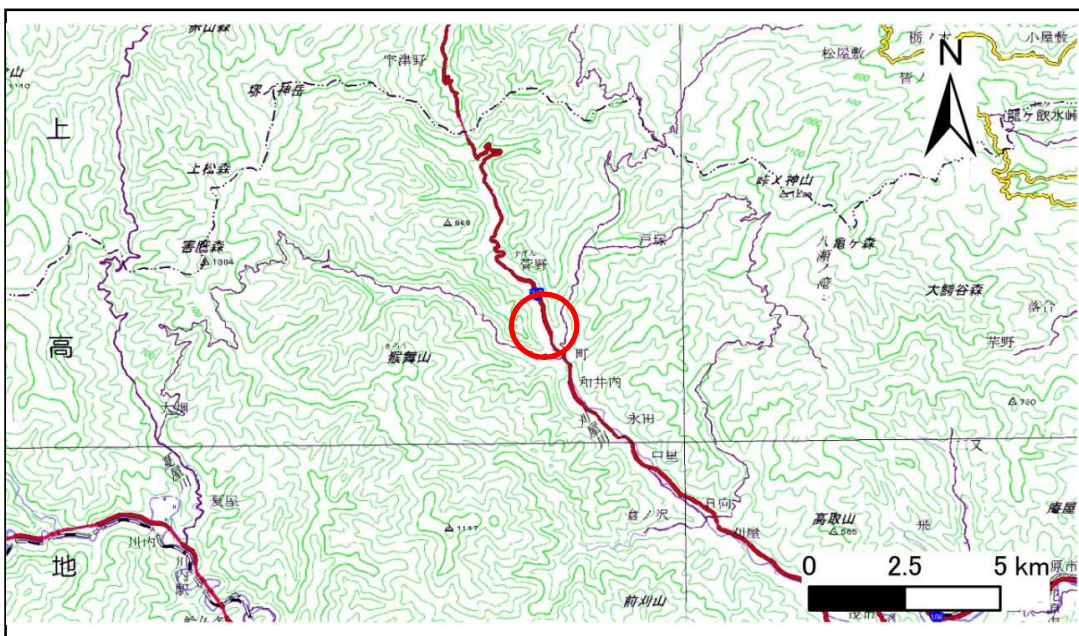


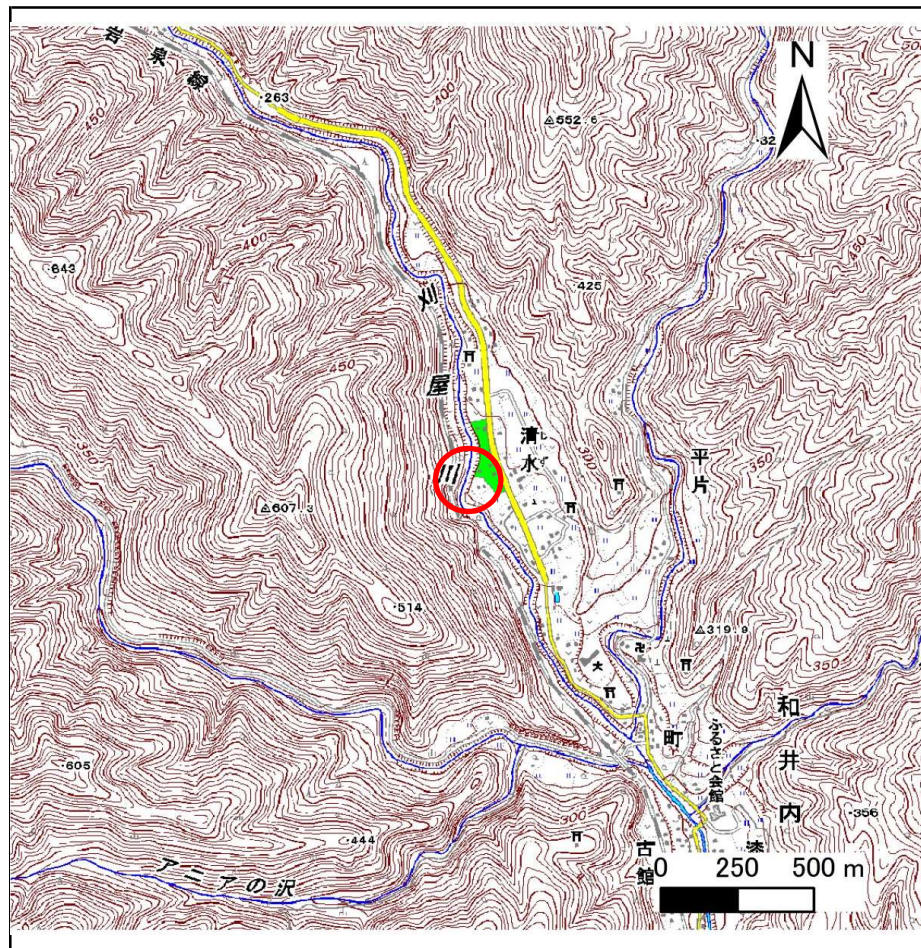
土砂災害防止に関する基礎調査(急傾斜地の崩壊)

表紙 概況図、位置図

| | |
|---------|-----------------------|
| 自然現象の種類 | 急傾斜地の崩壊 |
| 箇所番号 | 081B2014 |
| 箇所名 | 和井内-14 |
| 所在地 | 岩手県宮古市和井内第2地割 |
| 調査機関 | 岩手県沿岸広域振興局土木部宮古土木センター |



概況図(S=1:200,000)



位置図(S=1:25,000)

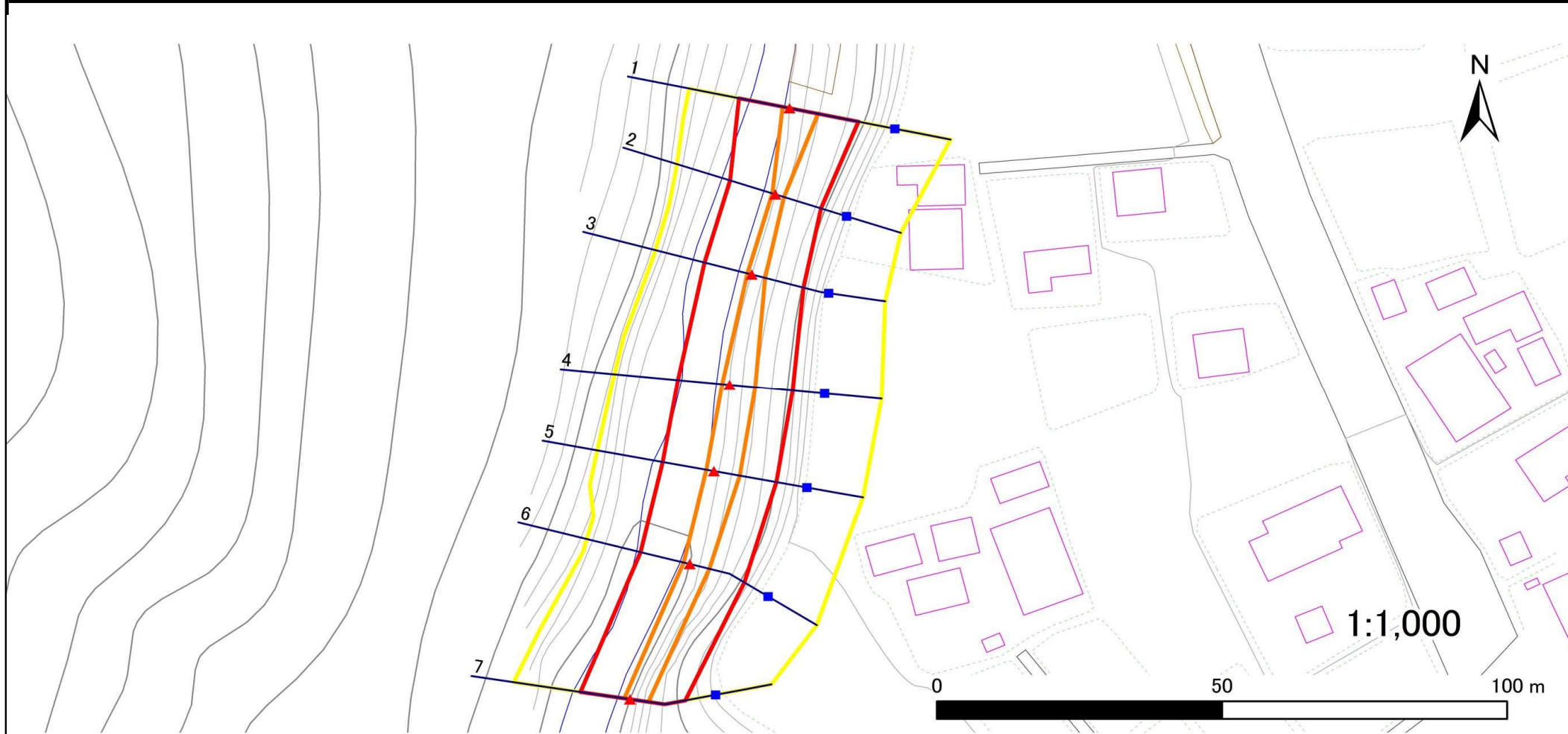
国土地理院の電子地形図20000(地図画像)「盛岡」及び電子地形図25000(地図画像)「陸中川井、茂市、和井内、峠ノ神山」を掲載

急傾斜地の崩壊区域調書

様式3-1 危害のおそれのある土地、著しい危害のおそれのある土地の設定図

調査年度 平成29年度

| | | | | | | |
|---------|------|----------|-----|--------|-----|---------------|
| 急傾斜地の位置 | 箇所番号 | 081B2014 | 箇所名 | 和井内-14 | 所在地 | 岩手県宮古市和井内第2地割 |
|---------|------|----------|-----|--------|-----|---------------|



| | | | | |
|----|------|--------|---------------------|--|
| 凡例 | ■ 上端 | — 横断測線 | — 危害のおそれのある土地の区域 | — 土石等の移動による力が100kN/m ² を超える範囲 |
| | ▲ 下端 | | — 著しい危害のおそれのある土地の区域 | — 土石等の堆積高が3mを超える範囲 |

急傾斜地の崩壊区域調査

様式3-2 建築物に作用すると想定される衝撃に関する事項(1/1)

調査年度 平成29年度

| 急傾斜地の位置 | | 箇所番号 | | 081B2014 | | 箇所名 | | 和井内-14 | | 所在地 | | 岩手県宮古市和井内第2地割 | | | | |
|----------------|---------------------------|-----------|----------------|-------------------------------|---------------|------------------|-----------|-------------------------------|---------------------------|-----------|----------------|-------------------------------|---------------|----------------|-----------|-------------------------------|
| 横断 測線 番号 | 急傾斜地の下端に隣接する土地 | | | | | | | | 急傾斜地内 | | | | | | | |
| | 土石等の移動の高さと力の大きさ | | | | 土石等の堆積高さとの大きさ | | | | 土石等の移動の高さと力の大きさ | | | | 土石等の堆積高さとの大きさ | | | |
| | 区分 | 高さ (m) | 下端からの距離 (m) | 力の大きさ (kN/m ²) | 区分 | 下端からの水平 距離(m) | 高さ (m) | 力の大きさ (kN/m ²) | 区分 | 高さ (m) | 上端からの比高 (m) | 力の大きさ (kN/m ²) | 区分 | 上端からの比高 (m) | 高さ (m) | 力の大きさ (kN/m ²) |
| 1 | 100kN/m ² を超える | 1.00 | 0.00 ~ 1.23 | 118.66 | 3mを超える | — ~ — | — | — | 100kN/m ² を超える | 1.00 | 10.53 ~ 14.46 | 118.66 | 3mを超える | — ~ — | — | — |
| | それ以外 | 1.00 | 1.23 ~ 9.02 | 100.00 | それ以外 | 0.00 ~ 9.02 | 2.18 | 11.66 | それ以外 | 1.00 | 5.00 ~ 10.53 | 100.00 | それ以外 | 5.00 ~ 14.46 | 2.18 | 11.66 |
| 2 | 100kN/m ² を超える | 1.00 | 0.00 ~ 0.54 | 107.94 | 3mを超える | — ~ — | — | — | 100kN/m ² を超える | 1.00 | 12.28 ~ 14.00 | 107.94 | 3mを超える | — ~ — | — | — |
| | それ以外 | 1.00 | 0.54 ~ 8.32 | 100.00 | それ以外 | 0.00 ~ 8.32 | 2.50 | 13.39 | それ以外 | 1.00 | 5.00 ~ 12.28 | 100.00 | それ以外 | 5.00 ~ 14.00 | 2.50 | 13.39 |
| 3 | 100kN/m ² を超える | 1.00 | 0.00 ~ 0.77 | 111.52 | 3mを超える | — ~ — | — | — | 100kN/m ² を超える | 1.00 | 12.61 ~ 15.28 | 111.52 | 3mを超える | — ~ — | — | — |
| | それ以外 | 1.00 | 0.77 ~ 8.56 | 100.00 | それ以外 | 0.00 ~ 8.56 | 2.75 | 14.71 | それ以外 | 1.00 | 5.00 ~ 12.61 | 100.00 | それ以外 | 5.00 ~ 15.28 | 2.75 | 14.71 |
| 4 | 100kN/m ² を超える | 1.00 | 0.00 ~ 1.28 | 119.42 | 3mを超える | — ~ — | — | — | 100kN/m ² を超える | 1.00 | 10.84 ~ 14.88 | 119.42 | 3mを超える | — ~ — | — | — |
| | それ以外 | 1.00 | 1.28 ~ 9.07 | 100.00 | それ以外 | 0.00 ~ 9.07 | 2.32 | 12.39 | それ以外 | 1.00 | 5.00 ~ 10.84 | 100.00 | それ以外 | 5.00 ~ 14.88 | 2.32 | 12.39 |
| 5 | 100kN/m ² を超える | 1.00 | 0.00 ~ 1.32 | 119.99 | 3mを超える | — ~ — | — | — | 100kN/m ² を超える | 1.00 | 11.02 ~ 15.27 | 119.99 | 3mを超える | — ~ — | — | — |
| | それ以外 | 1.00 | 1.32 ~ 9.10 | 100.00 | それ以外 | 0.00 ~ 9.10 | 2.55 | 13.67 | それ以外 | 1.00 | 5.00 ~ 11.02 | 100.00 | それ以外 | 5.00 ~ 15.27 | 2.55 | 13.67 |
| 6 | 100kN/m ² を超える | 1.00 | 0.00 ~ 1.09 | 116.43 | 3mを超える | — ~ — | — | — | 100kN/m ² を超える | 1.00 | 11.83 ~ 15.50 | 116.43 | 3mを超える | — ~ — | — | — |
| | それ以外 | 1.00 | 1.09 ~ 8.88 | 100.00 | それ以外 | 0.00 ~ 8.88 | 2.67 | 14.29 | それ以外 | 1.00 | 5.00 ~ 11.83 | 100.00 | それ以外 | 5.00 ~ 15.50 | 2.67 | 14.29 |
| 7 | 100kN/m ² を超える | 1.00 | 0.00 ~ 0.99 | 114.92 | 3mを超える | — ~ — | — | — | 100kN/m ² を超える | 1.00 | 11.04 ~ 14.07 | 114.92 | 3mを超える | — ~ — | — | — |
| | それ以外 | 1.00 | 0.99 ~ 8.78 | 100.00 | それ以外 | 0.00 ~ 8.78 | 2.35 | 12.60 | それ以外 | 1.00 | 5.00 ~ 11.04 | 100.00 | それ以外 | 5.00 ~ 14.07 | 2.35 | 12.60 |
| | 100kN/m ² を超える | | ~ | | 3mを超える | ~ | | | 100kN/m ² を超える | | ~ | | 3mを超える | ~ | | |
| | それ以外 | | ~ | | それ以外 | ~ | | | それ以外 | | ~ | | それ以外 | ~ | | |
| | 100kN/m ² を超える | | ~ | | 3mを超える | ~ | | | 100kN/m ² を超える | | ~ | | 3mを超える | ~ | | |
| | それ以外 | | ~ | | それ以外 | ~ | | | それ以外 | | ~ | | それ以外 | ~ | | |
| | 100kN/m ² を超える | | ~ | | 3mを超える | ~ | | | 100kN/m ² を超える | | ~ | | 3mを超える | ~ | | |
| | それ以外 | | ~ | | それ以外 | ~ | | | それ以外 | | ~ | | それ以外 | ~ | | |
| | 100kN/m ² を超える | | ~ | | 3mを超える | ~ | | | 100kN/m ² を超える | | ~ | | 3mを超える | ~ | | |
| | それ以外 | | ~ | | それ以外 | ~ | | | それ以外 | | ~ | | それ以外 | ~ | | |
| | 100kN/m ² を超える | | ~ | | 3mを超える | ~ | | | 100kN/m ² を超える | | ~ | | 3mを超える | ~ | | |
| | それ以外 | | ~ | | それ以外 | ~ | | | それ以外 | | ~ | | それ以外 | ~ | | |