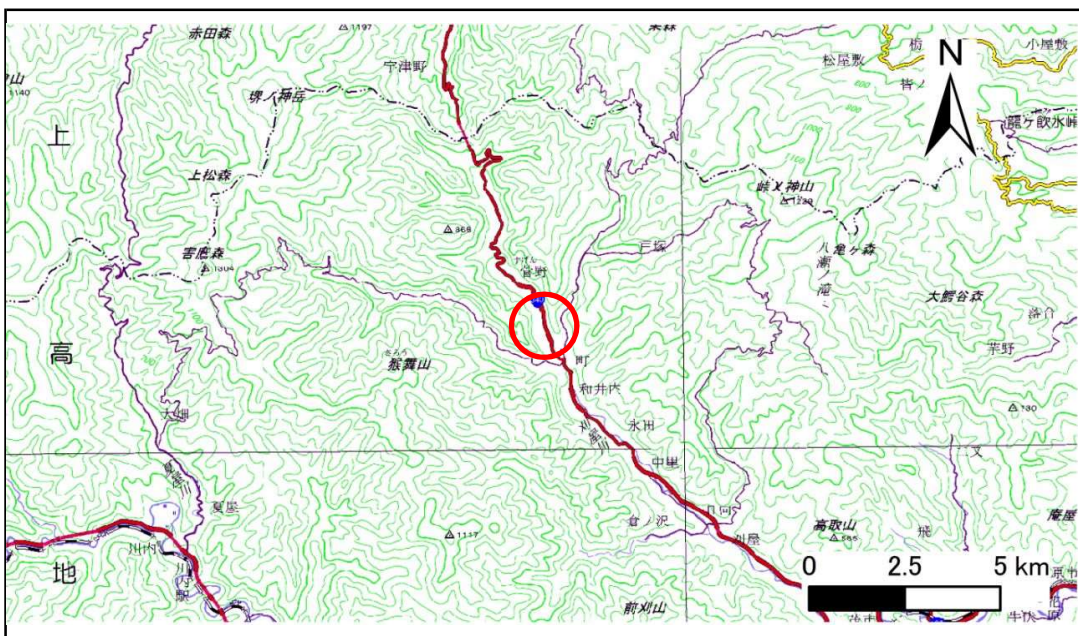


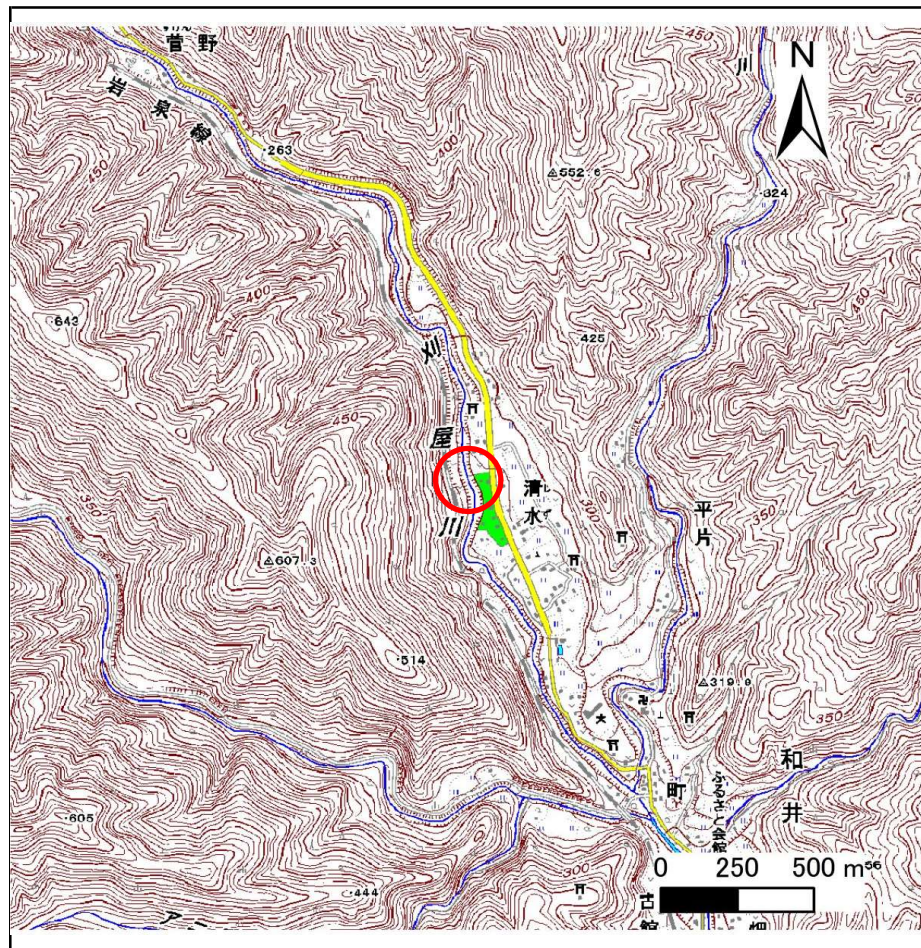
土砂災害防止に関する基礎調査(急傾斜地の崩壊)

表紙 概況図、位置図

自然現象の種類	急傾斜地の崩壊
箇所番号	081B2013
箇所名	和井内-13
所在地	岩手県宮古市和井内第2地割
調査機関	岩手県沿岸広域振興局土木部宮古土木センター



概況図(S=1:200,000)



位置図(S=1:25,000)

国土地理院の電子地形図20000(地図画像)「盛岡」及び電子地形図25000(地図画像)「陸中川井、茂市、和井内、峠ノ神山」を掲載

急傾斜地の崩壊区域調書

様式3-1 危害のおそれのある土地、著しい危害のおそれのある土地の設定図

調査年度

平成29年度

急傾斜地の位置

箇所番号

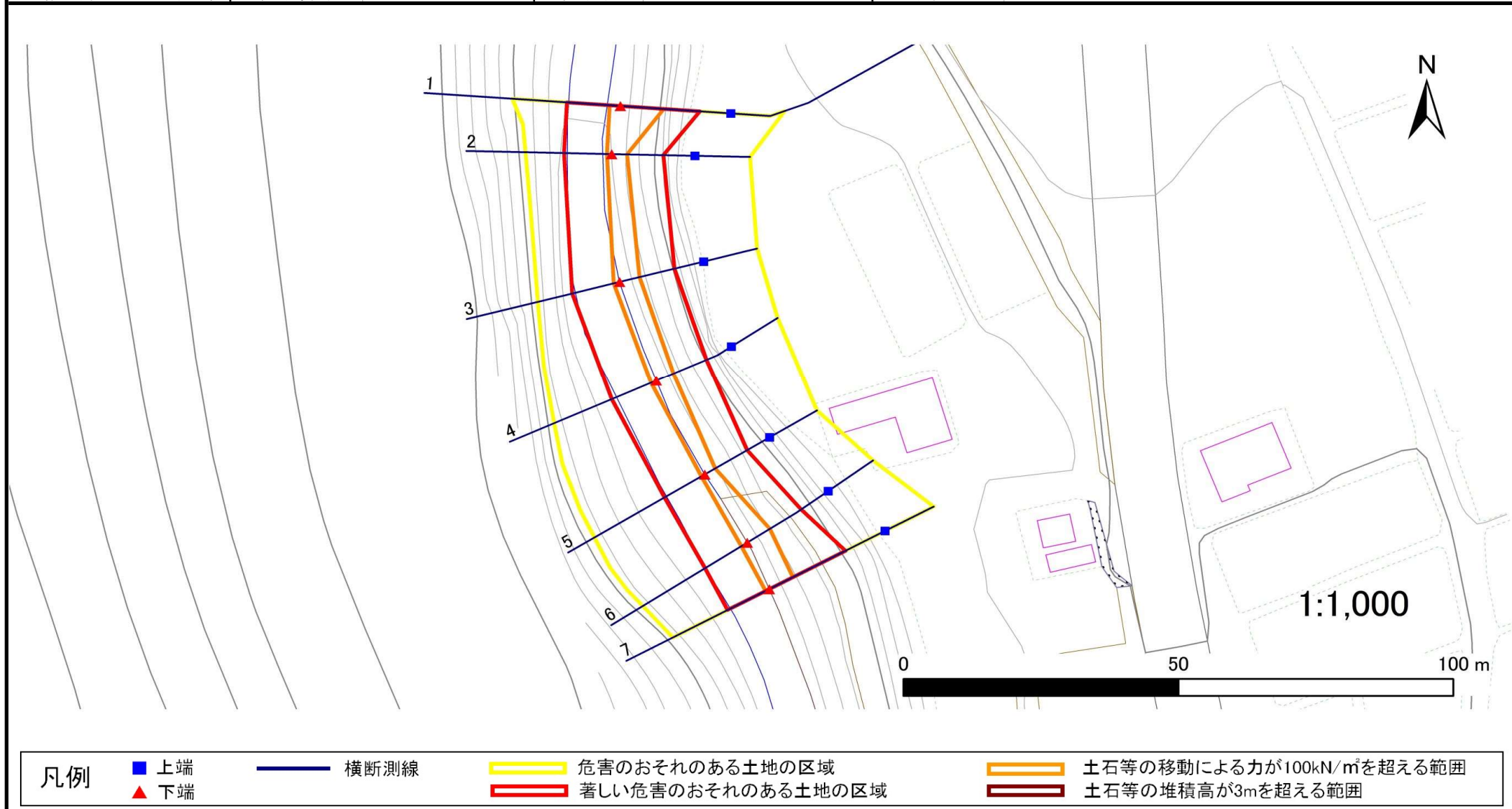
081B2013

箇所名

和井内-13

所在地

岩手県宮古市和井内第2地割



急傾斜地の崩壊区域調査

様式3-2 建築物に作用すると想定される衝撃に関する事項(1/1)

調査年度 平成29年度

急傾斜地の位置		箇所番号		081B2013		箇所名		和井内-13		所在地		岩手県宮古市和井内第2地割				
横断 測線 番号	急傾斜地の下端に隣接する土地								急傾斜地内							
	土石等の移動の高さと力の大きさ				土石等の堆積高さとの大きさ				土石等の移動の高さと力の大きさ				土石等の堆積高さとの大きさ			
	区分	高さ (m)	下端からの距離 (m)	力の大きさ (kN/m ²)	区分	下端からの水平 距離(m)	高さ (m)	力の大きさ (kN/m ²)	区分	高さ (m)	上端からの比高 (m)	力の大きさ (kN/m ²)	区分	上端からの比高 (m)	高さ (m)	力の大きさ (kN/m ²)
1	100kN/m ² を超える	1.00	0.00 ~ 1.95	130.06	3mを超える	— ~ —	—	—	100kN/m ² を超える	1.00	10.85 ~ 17.87	130.06	3mを超える	— ~ —	—	—
	それ以外	1.00	1.95 ~ 9.73	100.00	それ以外	0.00 ~ 9.73	2.52	13.47	それ以外	1.00	5.00 ~ 10.85	100.00	それ以外	5.00 ~ 17.87	2.52	13.47
2	100kN/m ² を超える	1.00	0.00 ~ 0.85	112.65	3mを超える	— ~ —	—	—	100kN/m ² を超える	1.00	10.76 ~ 13.22	112.65	3mを超える	— ~ —	—	—
	それ以外	1.00	0.85 ~ 8.63	100.00	それ以外	0.00 ~ 8.63	2.30	12.30	それ以外	1.00	5.00 ~ 10.76	100.00	それ以外	5.00 ~ 13.22	2.30	12.30
3	100kN/m ² を超える	1.00	0.00 ~ 1.10	116.59	3mを超える	— ~ —	—	—	100kN/m ² を超える	1.00	10.97 ~ 14.36	116.59	3mを超える	— ~ —	—	—
	それ以外	1.00	1.10 ~ 8.89	100.00	それ以外	0.00 ~ 8.89	2.34	12.53	それ以外	1.00	5.00 ~ 10.97	100.00	それ以外	5.00 ~ 14.36	2.34	12.53
4	100kN/m ² を超える	1.00	0.00 ~ 1.04	115.57	3mを超える	— ~ —	—	—	100kN/m ² を超える	1.00	11.29 ~ 14.54	115.57	3mを超える	— ~ —	—	—
	それ以外	1.00	1.04 ~ 8.82	100.00	それ以外	0.00 ~ 8.82	2.39	12.80	それ以外	1.00	5.00 ~ 11.29	100.00	それ以外	5.00 ~ 14.54	2.39	12.80
5	100kN/m ² を超える	1.00	0.00 ~ 0.71	110.64	3mを超える	— ~ —	—	—	100kN/m ² を超える	1.00	12.13 ~ 14.45	110.64	3mを超える	— ~ —	—	—
	それ以外	1.00	0.71 ~ 8.50	100.00	それ以外	0.00 ~ 8.50	2.49	13.32	それ以外	1.00	5.00 ~ 12.13	100.00	それ以外	5.00 ~ 14.45	2.49	13.32
6	100kN/m ² を超える	1.00	0.00 ~ 1.28	119.45	3mを超える	— ~ —	—	—	100kN/m ² を超える	1.00	10.61 ~ 14.63	119.45	3mを超える	— ~ —	—	—
	それ以外	1.00	1.28 ~ 9.07	100.00	それ以外	0.00 ~ 9.07	2.25	12.05	それ以外	1.00	5.00 ~ 10.61	100.00	それ以外	5.00 ~ 14.63	2.25	12.05
7	100kN/m ² を超える	1.00	0.00 ~ 0.75	111.15	3mを超える	— ~ —	—	—	100kN/m ² を超える	1.00	11.66 ~ 14.66	111.15	3mを超える	— ~ —	—	—
	それ以外	1.00	0.75 ~ 8.53	100.00	それ以外	0.00 ~ 8.53	1.99	10.63	それ以外	1.00	5.00 ~ 11.66	100.00	それ以外	5.00 ~ 14.66	1.99	10.63
	100kN/m ² を超える		~		3mを超える	~			100kN/m ² を超える		~		3mを超える	~		
	それ以外		~		それ以外	~			それ以外		~		それ以外	~		
	100kN/m ² を超える		~		3mを超える	~			100kN/m ² を超える		~		3mを超える	~		
	それ以外		~		それ以外	~			それ以外		~		それ以外	~		
	100kN/m ² を超える		~		3mを超える	~			100kN/m ² を超える		~		3mを超える	~		
	それ以外		~		それ以外	~			それ以外		~		それ以外	~		
	100kN/m ² を超える		~		3mを超える	~			100kN/m ² を超える		~		3mを超える	~		
	それ以外		~		それ以外	~			それ以外		~		それ以外	~		
	100kN/m ² を超える		~		3mを超える	~			100kN/m ² を超える		~		3mを超える	~		
	それ以外		~		それ以外	~			それ以外		~		それ以外	~		