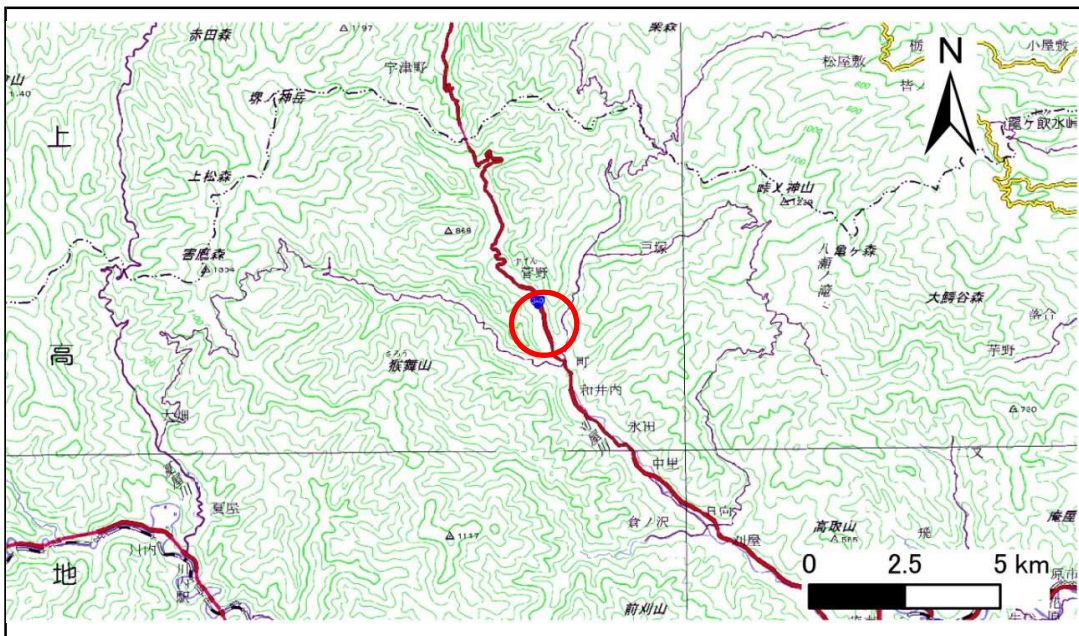


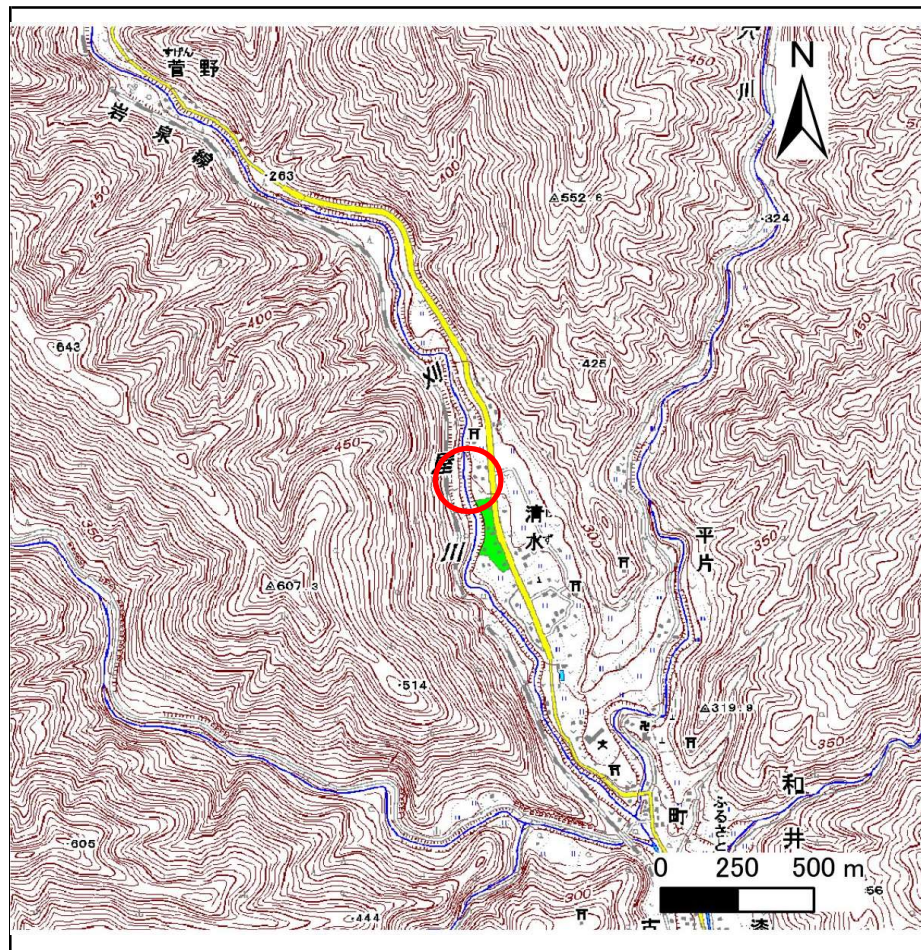
土砂災害防止に関する基礎調査(急傾斜地の崩壊)

表紙 概況図、位置図

自然現象の種類	急傾斜地の崩壊
箇所番号	081B2012
箇所名	和井内-12
所在地	岩手県宮古市和井内第2地割
調査機関	岩手県沿岸広域振興局土木部宮古土木センター



概況図(S=1:200,000)



位置図(S=1:25,000)

国土地理院の電子地形図20000(地図画像)「盛岡」及び電子地形図25000(地図画像)「陸中川井、茂市、和井内、峠ノ神山」を掲載

急傾斜地の崩壊区域調書

様式3-1 危害のおそれのある土地、著しい危害のおそれのある土地の設定図

調査年度 平成29年度

急傾斜地の位置	箇所番号	081B2012	箇所名	和井内-12	所在地	岩手県宮古市和井内第2地割
---------	------	----------	-----	--------	-----	---------------



凡例	■ 上端	— 横断測線	■ 危害のおそれのある土地の区域	■ 土石等の移動による力が100kN/m ² を超える範囲
	▲ 下端		■ 著しい危害のおそれのある土地の区域	■ 土石等の堆積高が3mを超える範囲

急傾斜地の崩壊区域調査

様式3-2 建築物に作用すると想定される衝撃に関する事項(1/1)

調査年度 平成29年度

急傾斜地の位置		箇所番号		081B2012		箇所名		和井内-12		所在地		岩手県宮古市和井内第2地割				
横断 測線 番号	急傾斜地の下端に隣接する土地								急傾斜地内							
	土石等の移動の高さと力の大きさ				土石等の堆積高さとの大きさ				土石等の移動の高さと力の大きさ				土石等の堆積高さとの大きさ			
	区分	高さ (m)	下端からの距離 (m)	力の大きさ (kN/m ²)	区分	下端からの水平 距離(m)	高さ (m)	力の大きさ (kN/m ²)	区分	高さ (m)	上端からの比高 (m)	力の大きさ (kN/m ²)	区分	上端からの比高 (m)	高さ (m)	力の大きさ (kN/m ²)
1	100kN/m ² を超える	1.00	0.00 ~ 1.22	118.47	3mを超える	— ~ —	—	—	100kN/m ² を超える	1.00	10.68 ~ 14.46	118.47	3mを超える	— ~ —	—	—
	それ以外	1.00	1.22 ~ 9.01	100.00	それ以外	0.00 ~ 9.01	2.28	12.18	それ以外	1.00	5.00 ~ 10.68	100.00	それ以外	5.00 ~ 14.46	2.28	12.18
2	100kN/m ² を超える	1.00	0.00 ~ 1.02	115.35	3mを超える	— ~ —	—	—	100kN/m ² を超える	1.00	11.30 ~ 15.32	115.35	3mを超える	— ~ —	—	—
	それ以外	1.00	1.02 ~ 8.81	100.00	それ以外	0.00 ~ 8.81	2.19	11.72	それ以外	1.00	5.00 ~ 11.30	100.00	それ以外	5.00 ~ 15.32	2.19	11.72
3	100kN/m ² を超える	1.00	0.00 ~ 1.17	117.67	3mを超える	— ~ —	—	—	100kN/m ² を超える	1.00	10.69 ~ 14.68	117.67	3mを超える	— ~ —	—	—
	それ以外	1.00	1.17 ~ 8.96	100.00	それ以外	0.00 ~ 8.96	2.10	11.25	それ以外	1.00	5.00 ~ 10.69	100.00	それ以外	5.00 ~ 14.68	2.10	11.25
4	100kN/m ² を超える	1.00	0.00 ~ 1.68	125.66	3mを超える	— ~ —	—	—	100kN/m ² を超える	1.00	10.66 ~ 17.03	125.66	3mを超える	— ~ —	—	—
	それ以外	1.00	1.68 ~ 9.46	100.00	それ以外	0.00 ~ 9.46	2.29	12.26	それ以外	1.00	5.00 ~ 10.66	100.00	それ以外	5.00 ~ 17.03	2.29	12.26
5	100kN/m ² を超える	1.00	0.00 ~ 1.81	127.78	3mを超える	— ~ —	—	—	100kN/m ² を超える	1.00	10.53 ~ 17.03	127.78	3mを超える	— ~ —	—	—
	それ以外	1.00	1.81 ~ 9.59	100.00	それ以外	0.00 ~ 9.59	2.37	12.69	それ以外	1.00	5.00 ~ 10.53	100.00	それ以外	5.00 ~ 17.03	2.37	12.69
6	100kN/m ² を超える	1.00	0.00 ~ 1.95	130.06	3mを超える	— ~ —	—	—	100kN/m ² を超える	1.00	10.84 ~ 17.87	130.06	3mを超える	— ~ —	—	—
	それ以外	1.00	1.95 ~ 9.73	100.00	それ以外	0.00 ~ 9.73	2.52	13.47	それ以外	1.00	5.00 ~ 10.84	100.00	それ以外	5.00 ~ 17.87	2.52	13.47
	100kN/m ² を超える		~		3mを超える	~			100kN/m ² を超える		~		3mを超える	~		
	それ以外		~		それ以外	~			それ以外		~		それ以外	~		
	100kN/m ² を超える		~		3mを超える	~			100kN/m ² を超える		~		3mを超える	~		
	それ以外		~		それ以外	~			それ以外		~		それ以外	~		
	100kN/m ² を超える		~		3mを超える	~			100kN/m ² を超える		~		3mを超える	~		
	それ以外		~		それ以外	~			それ以外		~		それ以外	~		
	100kN/m ² を超える		~		3mを超える	~			100kN/m ² を超える		~		3mを超える	~		
	それ以外		~		それ以外	~			それ以外		~		それ以外	~		
	100kN/m ² を超える		~		3mを超える	~			100kN/m ² を超える		~		3mを超える	~		
	それ以外		~		それ以外	~			それ以外		~		それ以外	~		
	100kN/m ² を超える		~		3mを超える	~			100kN/m ² を超える		~		3mを超える	~		
	それ以外		~		それ以外	~			それ以外		~		それ以外	~		