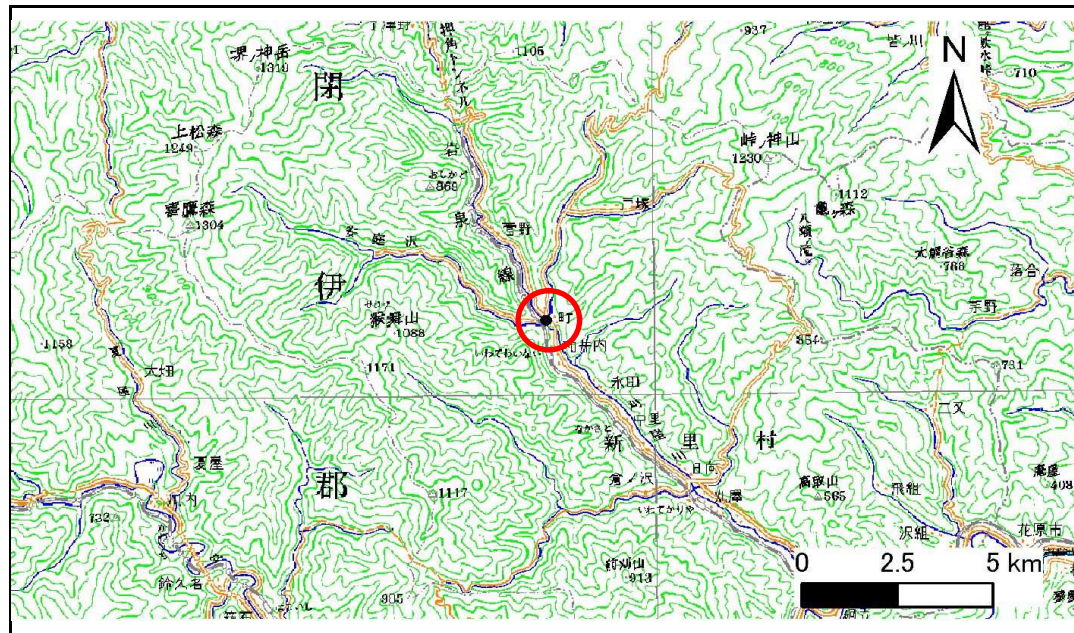


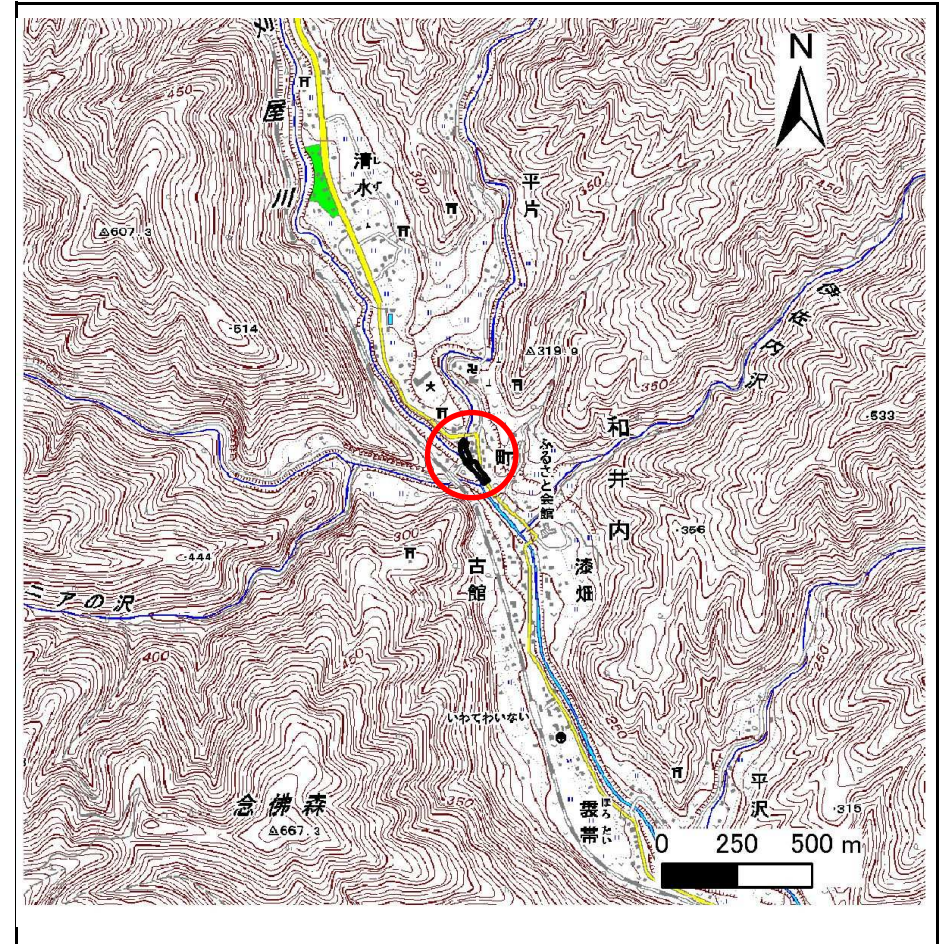
# 土砂災害防止に関する基礎調査(急傾斜地の崩壊)

表紙 概況、位置図

自然現象の種類	急傾斜地の崩壊
箇所番号	081A2002
箇所名	和井内-18
所在地	宮古市和井内第13地割
調査機関	岩手県宮古地方振興局



位置図(S=1:200,000)



概況図(S=1:25,000)

# 急傾斜地の崩壊区域調書

様式3-1 危害のおそれのある土地、著しい危害のおそれのある土地の設定図

調査年度

平成21年度

急傾斜地の位置

箇所番号

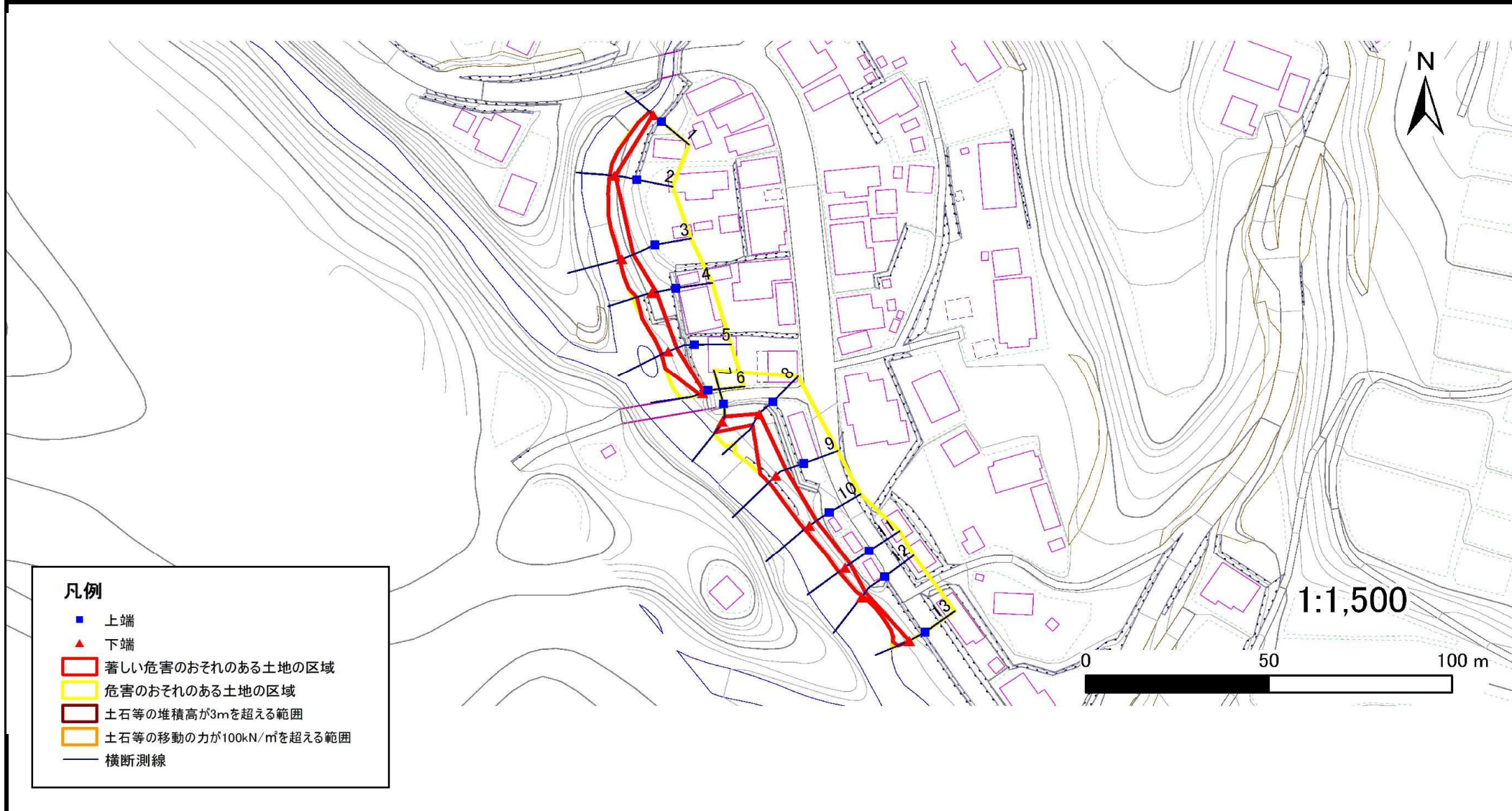
081A2002

箇所名

和井内-18

所在地

宮古市和井内第13地割

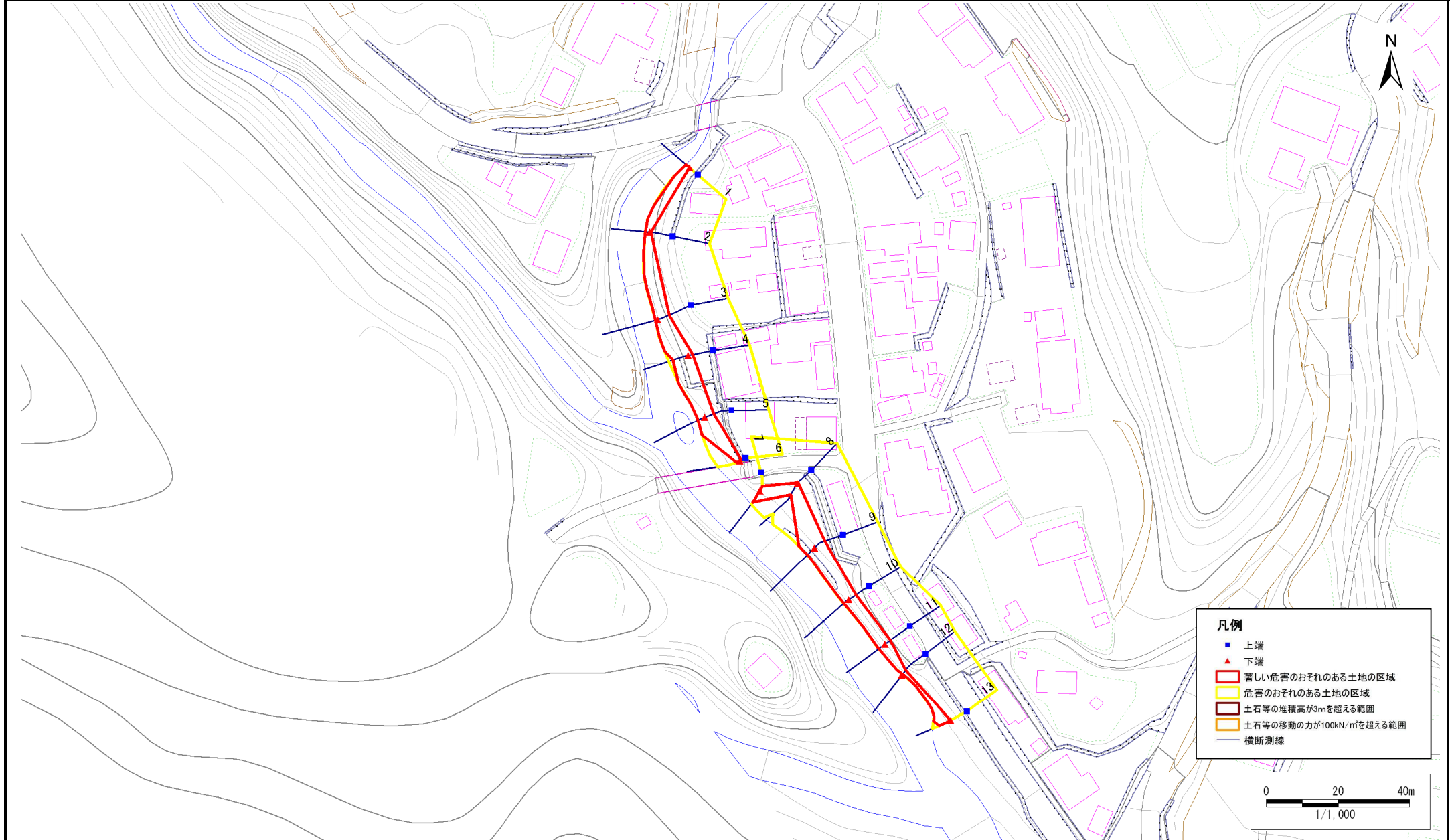


# 急傾斜地の崩壊区域調書

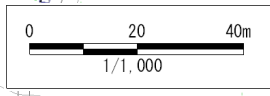
様式3-1 危害のおそれのある土地、著しい危害のおそれのある土地の設定図

調査年度	平成21年度
------	--------

急傾斜地の位置	箇所番号	081A2002	箇所名	和井内-18	所在地	宮古市和井内第13地割
---------	------	----------	-----	--------	-----	-------------



凡例	
■	上端
▲	下端
■ (Red)	著しい危害のおそれのある土地の区域
■ (Yellow)	危害のおそれのある土地の区域
■ (Brown)	土石等の堆積高が3mを超える範囲
■ (Orange)	土石等の移動の力が100kN/m <sup>2</sup> を超える範囲
— (Blue)	横断測線



# 急傾斜地の崩壊区域調書

様式3-2 建築物に作用すると想定される衝撃に関する事項(1/1)

調査年度 平成21年度

急傾斜地の位置		箇所番号 081A2002			箇所名 和井内-18		所在地 宮古市和井内第13地割									
横断 測線 番号	急傾斜地の下端に隣接する土地								急傾斜地内							
	土石等の移動の高さと力の大きさ				土石等の堆積高さと力の大きさ				土石等の移動の高さと力の大きさ				土石等の堆積高さと力の大きさ			
	区分	高さ (m)	下端からの距離 (m)	力の大きさ (kN/m <sup>2</sup> )	区分	下端からの水平 距離(m)	高さ (m)	力の大きさ (kN/m <sup>2</sup> )	区分	高さ (m)	上端からの比高 (m)	力の大きさ (kN/m <sup>2</sup> )	区分	上端からの比高 (m)	高さ (m)	力の大きさ (kN/m <sup>2</sup> )
1	100kN/㎡を超える	-	- ~ -	-	3mを超える	- ~ -	-	-	100kN/㎡を超える	-	- ~ -	-	3mを超える	- ~ -	-	-
	それ以外	1.00	0.00 ~ 2.05	32.42	それ以外	0.00 ~ 2.05	2.44	10.72	それ以外	1.00	5.00 ~ 5.00	32.42	それ以外	5.00 ~ 5.00	2.44	10.72
2	100kN/㎡を超える	-	- ~ -	-	3mを超える	- ~ -	-	-	100kN/㎡を超える	-	- ~ -	-	3mを超える	- ~ -	-	-
	それ以外	1.00	0.00 ~ 3.70	54.56	それ以外	0.00 ~ 0.00	1.83	8.07	それ以外	1.00	5.00 ~ 5.20	54.56	それ以外	5.00 ~ 5.20	1.83	8.07
3	100kN/㎡を超える	-	- ~ -	-	3mを超える	- ~ -	-	-	100kN/㎡を超える	-	- ~ -	-	3mを超える	- ~ -	-	-
	それ以外	1.00	0.00 ~ 4.93	72.35	それ以外	0.00 ~ 0.00	1.77	7.77	それ以外	1.00	5.00 ~ 7.60	72.35	それ以外	5.00 ~ 7.60	1.77	7.77
4	100kN/㎡を超える	-	- ~ -	-	3mを超える	- ~ -	-	-	100kN/㎡を超える	-	- ~ -	-	3mを超える	- ~ -	-	-
	それ以外	1.00	0.00 ~ 4.20	61.59	それ以外	0.00 ~ 0.00	1.90	8.36	それ以外	1.00	5.00 ~ 6.20	61.59	それ以外	5.00 ~ 6.20	1.90	8.36
5	100kN/㎡を超える	-	- ~ -	-	3mを超える	- ~ -	-	-	100kN/㎡を超える	-	- ~ -	-	3mを超える	- ~ -	-	-
	それ以外	1.00	0.00 ~ 4.74	69.53	それ以外	0.00 ~ 4.74	1.97	8.69	それ以外	1.00	5.00 ~ 7.60	69.53	それ以外	5.00 ~ 7.60	1.97	8.69
6	100kN/㎡を超える	-	- ~ -	-	3mを超える	0.00 ~ 0.22	3.45	15.17	100kN/㎡を超える	-	- ~ -	-	3mを超える	5.00 ~ 7.17	3.45	15.17
	それ以外	1.00	0.00 ~ 0.97	11.17	それ以外	0.22 ~ 0.97	3.00	13.20	それ以外	1.00	5.00 ~ 7.17	11.17	それ以外	5.00 ~ 5.00	3.00	13.20
7	100kN/㎡を超える	-	- ~ -	-	3mを超える	- ~ -	-	-	100kN/㎡を超える	-	- ~ -	-	3mを超える	- ~ -	-	-
	それ以外	1.00	0.00 ~ 3.63	53.57	それ以外	0.00 ~ 3.63	2.23	9.82	それ以外	1.00	5.00 ~ 7.00	53.57	それ以外	5.00 ~ 7.00	2.23	9.82
8	100kN/㎡を超える	-	- ~ -	-	3mを超える	- ~ -	-	-	100kN/㎡を超える	-	- ~ -	-	3mを超える	- ~ -	-	-
	それ以外	1.00	0.00 ~ 3.53	52.19	それ以外	0.00 ~ 3.53	1.99	8.76	それ以外	1.00	5.00 ~ 5.30	52.19	それ以外	5.00 ~ 5.30	1.99	8.76
9	100kN/㎡を超える	-	- ~ -	-	3mを超える	- ~ -	-	-	100kN/㎡を超える	-	- ~ -	-	3mを超える	- ~ -	-	-
	それ以外	1.00	0.00 ~ 5.09	74.78	それ以外	0.00 ~ 5.09	1.95	8.60	それ以外	1.00	5.00 ~ 8.30	74.78	それ以外	5.00 ~ 8.30	1.95	8.60
10	100kN/㎡を超える	-	- ~ -	-	3mを超える	- ~ -	-	-	100kN/㎡を超える	-	- ~ -	-	3mを超える	- ~ -	-	-
	それ以外	1.00	0.00 ~ 4.40	64.53	それ以外	0.00 ~ 4.40	2.12	9.31	それ以外	1.00	5.00 ~ 7.80	64.53	それ以外	5.00 ~ 7.80	2.12	9.31
11	100kN/㎡を超える	-	- ~ -	-	3mを超える	- ~ -	-	-	100kN/㎡を超える	-	- ~ -	-	3mを超える	- ~ -	-	-
	それ以外	1.00	0.00 ~ 4.37	64.08	それ以外	0.00 ~ 0.00	1.78	7.83	それ以外	1.00	5.00 ~ 6.40	64.08	それ以外	5.00 ~ 6.40	1.78	7.83
12	100kN/㎡を超える	-	- ~ -	-	3mを超える	- ~ -	-	-	100kN/㎡を超える	-	- ~ -	-	3mを超える	- ~ -	-	-
	それ以外	1.00	0.00 ~ 4.27	62.62	それ以外	0.00 ~ 0.00	1.72	7.59	それ以外	1.00	5.00 ~ 6.30	62.62	それ以外	5.00 ~ 6.30	1.72	7.59
13	100kN/㎡を超える	-	- ~ -	-	3mを超える	- ~ -	-	-	100kN/㎡を超える	-	- ~ -	-	3mを超える	- ~ -	-	-
	それ以外	1.00	0.00 ~ 3.39	50.24	それ以外	0.00 ~ 3.39	1.97	8.69	それ以外	1.00	5.00 ~ 5.00	50.24	それ以外	5.00 ~ 5.00	1.97	8.69
	100kN/㎡を超える		~		3mを超える	~			100kN/㎡を超える		~		3mを超える	~		
	それ以外		~		それ以外	~			それ以外		~		それ以外	~		
	100kN/㎡を超える		~		3mを超える	~			100kN/㎡を超える		~		3mを超える	~		
	それ以外		~		それ以外	~			それ以外		~		それ以外	~		