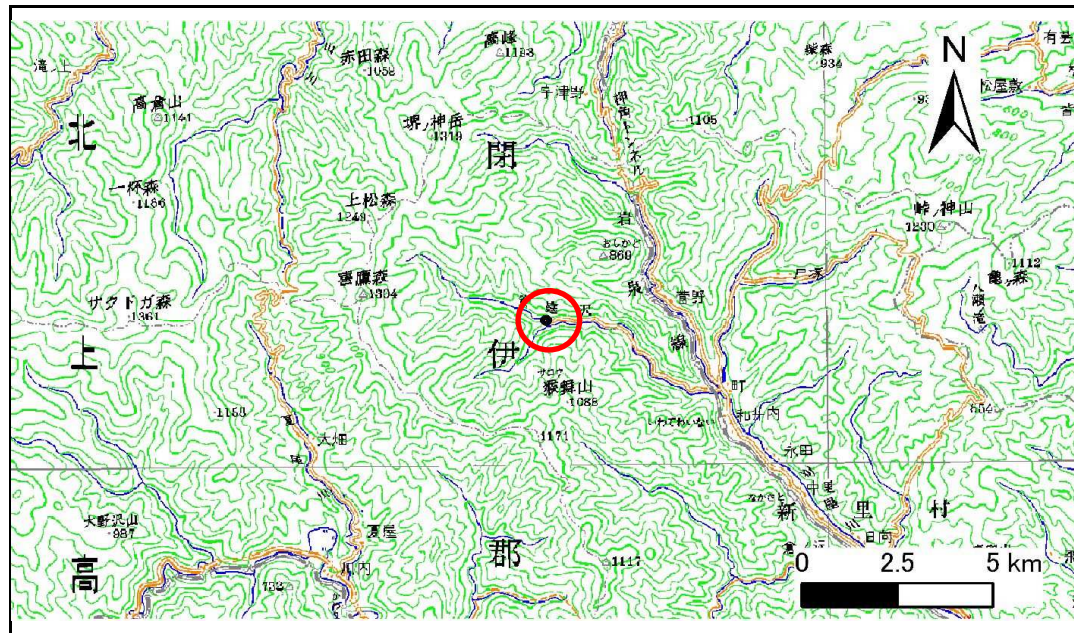


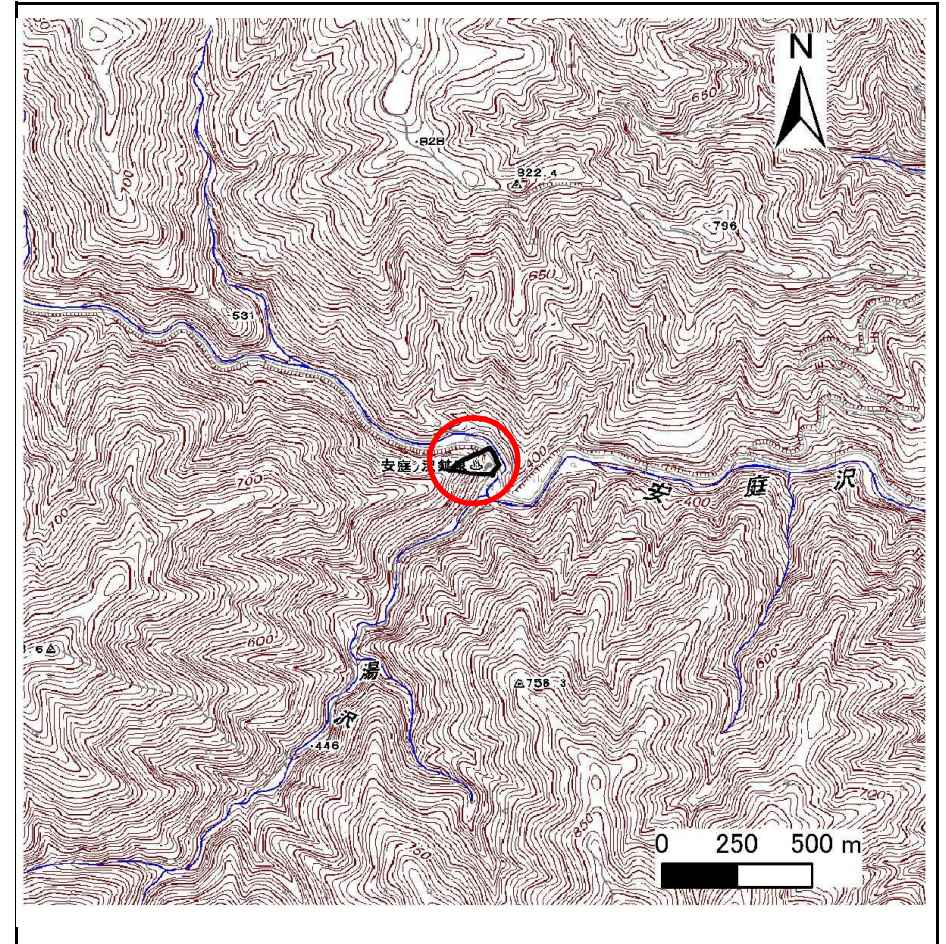
土砂災害防止に関する基礎調査(急傾斜地の崩壊)

表紙 概況、位置図

自然現象の種類	急傾斜地の崩壊
箇所番号	081A2001
箇所名	和井内
所在地	宮古市和井内
調査機関	岩手県宮古地方振興局



位置図(S=1:200,000)



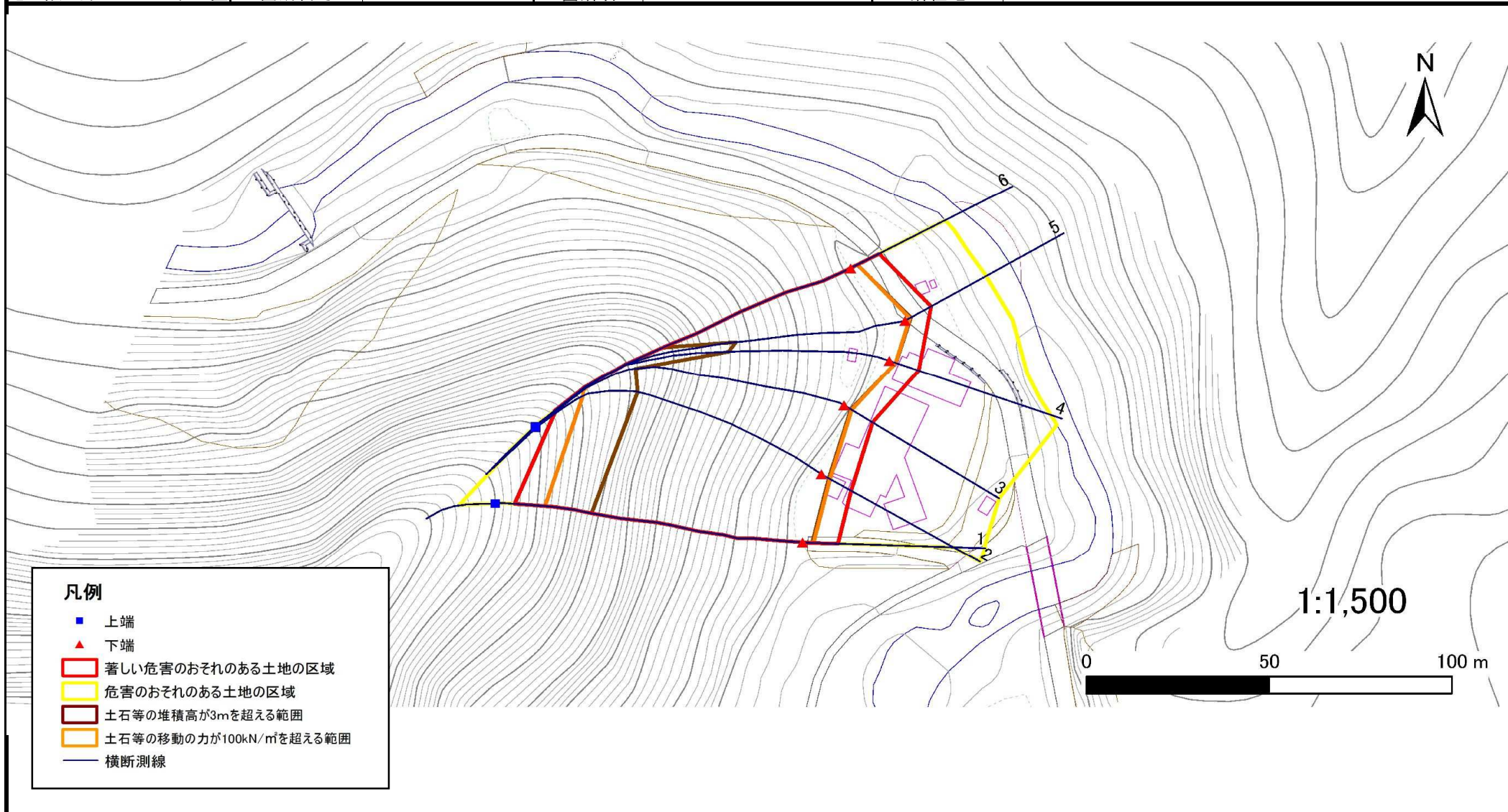
概況図(S=1:25,000)

急傾斜地の崩壊区域調査

様式3-1 危害のおそれのある土地、著しい危害のおそれのある土地の設定図

調査年度 平成21年度

急傾斜地の位置 箇所番号 081A2001 箇所名 和井内 所在地 宮古市和井内

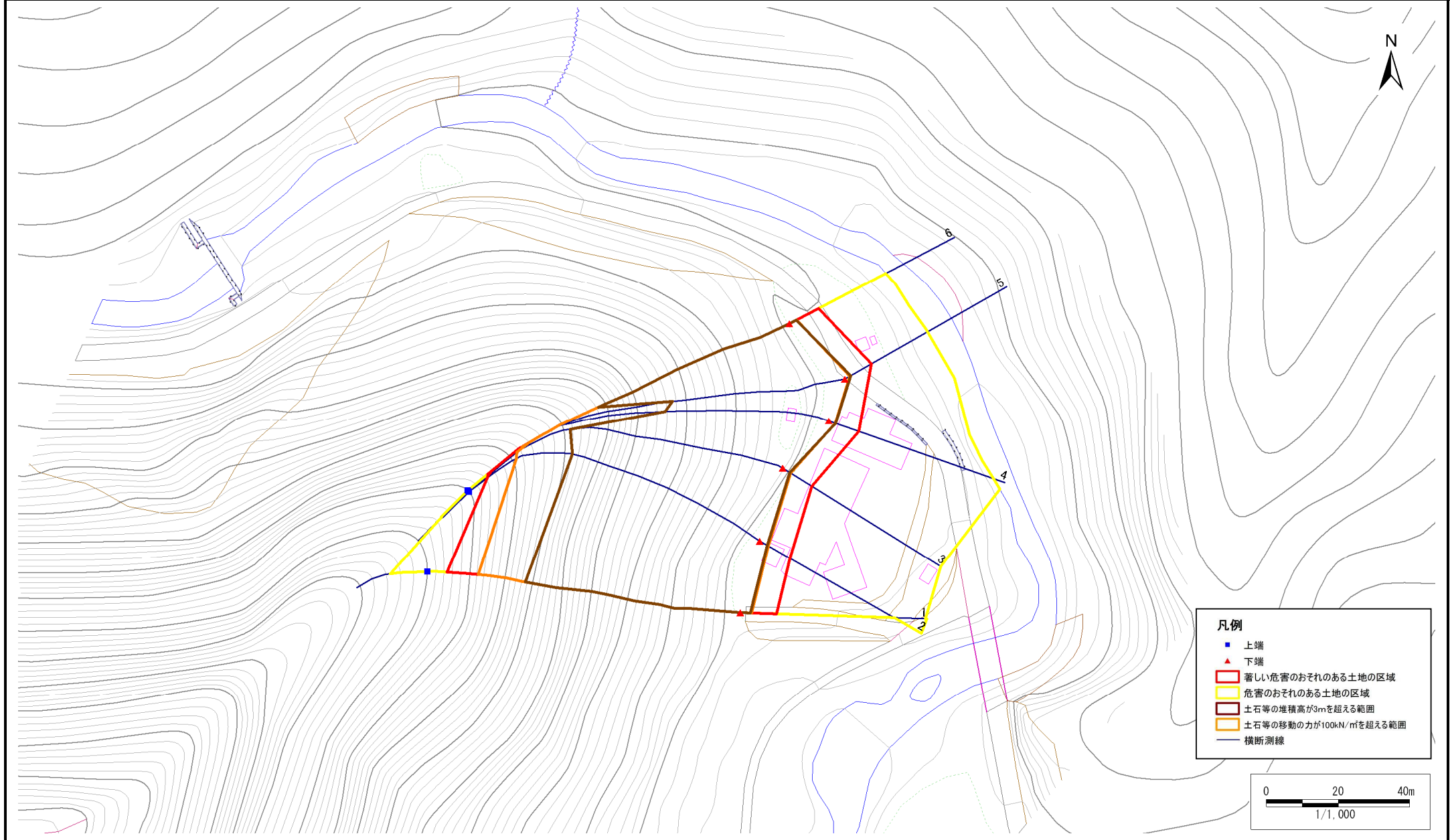


急傾斜地の崩壊区域調書

様式3-1 危害のおそれのある土地、著しい危害のおそれのある土地の設定図

調査年度	平成21年度
------	--------

急傾斜地の位置	箇所番号	081A2001	箇所名	和井内	所在地	宮古市和井内
---------	------	----------	-----	-----	-----	--------



急傾斜地の崩壊区域調書

様式3-2 建築物に作用すると想定される衝撃に関する事項(1/1)

調査年度

平成21年度

急傾斜地の位置		箇所番号			箇所名				所在地							
		081A2001			和井内				宮古市和井内							
横断 測線 番号	急傾斜地の下端に隣接する土地								急傾斜地内							
	土石等の移動の高さと力の大きさ				土石等の堆積高さと力の大きさ				土石等の移動の高さと力の大きさ				土石等の堆積高さと力の大きさ			
	区分	高さ (m)	下端からの距離 (m)	力の大きさ (kN/m ²)	区分	下端からの水平 距離(m)	高さ (m)	力の大きさ (kN/m ²)	区分	高さ (m)	上端からの比高 (m)	力の大きさ (kN/m ²)	区分	上端からの比高 (m)	高さ (m)	力の大きさ (kN/m ²)
1	100kN/m ² を超える	1.00	0.00 ~ 3.02	154.28	3mを超える	0.00 ~ 2.66	4.40	19.34	100kN/m ² を超える	1.00	12.87 ~ 80.14	154.28	3mを超える	25.00 ~ 80.14	4.40	19.34
	それ以外	1.00	3.02 ~ 9.70	100.00	それ以外	2.66 ~ 9.70	3.00	13.20	それ以外	1.00	5.00 ~ 12.87	100.00	それ以外	5.00 ~ 25.00	3.00	13.20
2	100kN/m ² を超える	1.00	0.00 ~ 2.71	148.44	3mを超える	0.00 ~ 2.35	4.12	18.15	100kN/m ² を超える	1.00	12.65 ~ 70.17	148.44	3mを超える	25.00 ~ 70.17	4.12	18.15
	それ以外	1.00	2.71 ~ 9.40	100.00	それ以外	2.35 ~ 9.40	3.00	13.20	それ以外	1.00	5.00 ~ 12.65	100.00	それ以外	5.00 ~ 25.00	3.00	13.20
3	100kN/m ² を超える	1.00	0.00 ~ 2.53	144.98	3mを超える	0.00 ~ 2.25	4.04	17.78	100kN/m ² を超える	1.00	12.84 ~ 70.04	144.98	3mを超える	25.00 ~ 70.04	4.04	17.78
	それ以外	1.00	2.53 ~ 9.22	100.00	それ以外	2.25 ~ 9.22	3.00	13.20	それ以外	1.00	5.00 ~ 12.84	100.00	それ以外	5.00 ~ 25.00	3.00	13.20
4	100kN/m ² を超える	1.00	0.00 ~ 1.85	132.28	3mを超える	0.00 ~ 1.94	3.83	16.83	100kN/m ² を超える	1.00	14.24 ~ 70.07	132.28	3mを超える	40.00 ~ 70.07	3.83	16.83
	それ以外	1.00	1.85 ~ 8.54	100.00	それ以外	1.94 ~ 8.54	3.00	13.20	それ以外	1.00	5.00 ~ 14.24	100.00	それ以外	5.00 ~ 40.00	3.00	13.20
5	100kN/m ² を超える	1.00	0.00 ~ 1.58	127.24	3mを超える	0.00 ~ 1.83	3.76	16.54	100kN/m ² を超える	1.00	15.14 ~ 70.54	127.24	3mを超える	40.00 ~ 70.54	3.76	16.54
	それ以外	1.00	1.58 ~ 8.26	100.00	それ以外	1.83 ~ 8.26	3.00	13.20	それ以外	1.00	5.00 ~ 15.14	100.00	それ以外	5.00 ~ 40.00	3.00	13.20
6	100kN/m ² を超える	1.00	0.00 ~ 2.16	138.03	3mを超える	0.00 ~ 2.07	3.91	17.21	100kN/m ² を超える	1.00	13.48 ~ 70.13	138.03	3mを超える	30.00 ~ 70.13	3.91	17.21
	それ以外	1.00	2.16 ~ 8.85	100.00	それ以外	2.07 ~ 8.85	3.00	13.20	それ以外	1.00	5.00 ~ 13.48	100.00	それ以外	5.00 ~ 30.00	3.00	13.20
	100kN/m ² を超える		~		3mを超える	~			100kN/m ² を超える		~		3mを超える	~		
	それ以外		~		それ以外	~			それ以外		~		それ以外	~		
	100kN/m ² を超える		~		3mを超える	~			100kN/m ² を超える		~		3mを超える	~		
	それ以外		~		それ以外	~			それ以外		~		それ以外	~		
	100kN/m ² を超える		~		3mを超える	~			100kN/m ² を超える		~		3mを超える	~		
	それ以外		~		それ以外	~			それ以外		~		それ以外	~		
	100kN/m ² を超える		~		3mを超える	~			100kN/m ² を超える		~		3mを超える	~		
	それ以外		~		それ以外	~			それ以外		~		それ以外	~		
	100kN/m ² を超える		~		3mを超える	~			100kN/m ² を超える		~		3mを超える	~		
	それ以外		~		それ以外	~			それ以外		~		それ以外	~		
	100kN/m ² を超える		~		3mを超える	~			100kN/m ² を超える		~		3mを超える	~		
	それ以外		~		それ以外	~			それ以外		~		それ以外	~		