

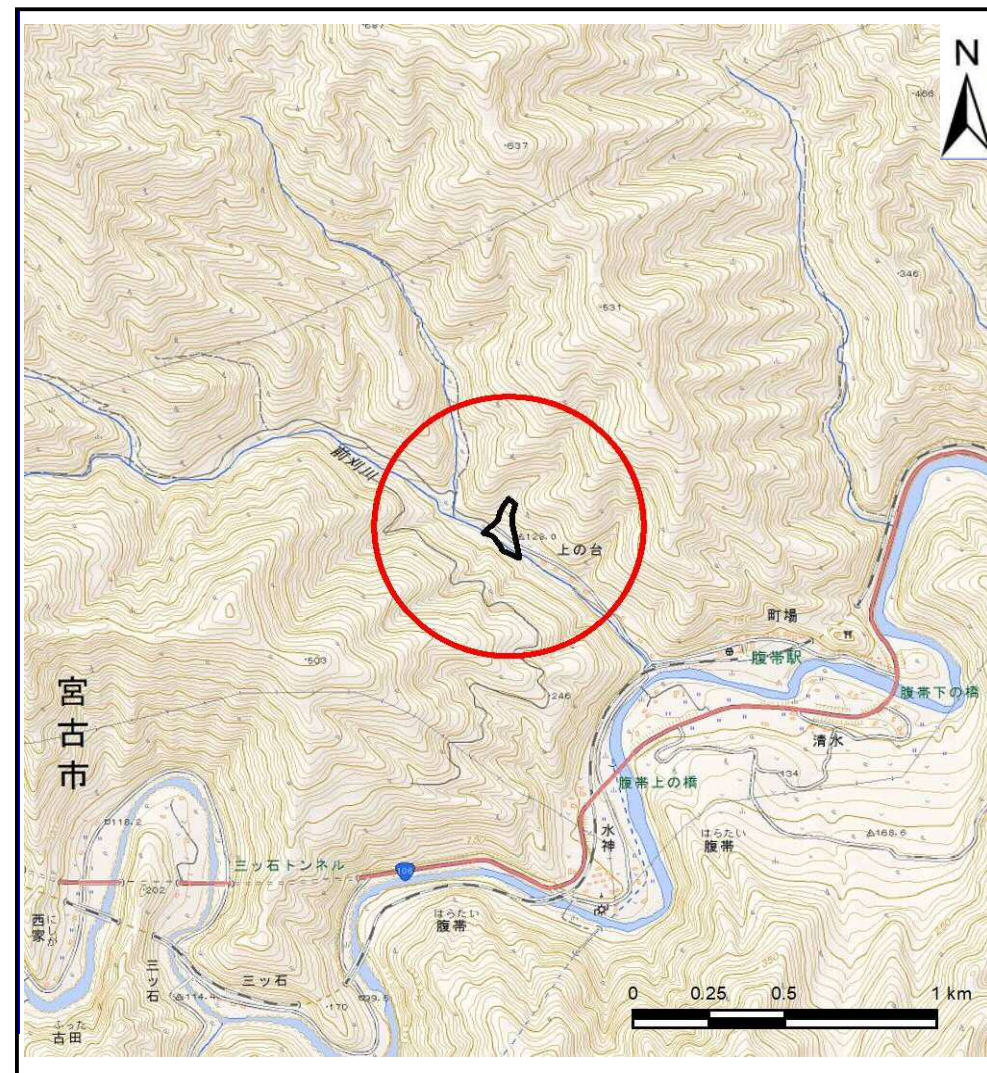
# 土砂災害防止に関する基礎調査(土石流)

表紙 位置,位置図

自然現象の種類	土石流
溪流番号	J092109
水系名	閉伊川
河川名	閉伊川
溪流名	上の台沢
所在地	宮古市腹帯第1地割
調査機関	沿岸広域振興局土木部宮古土木センター



概況図(S=1:200,000)



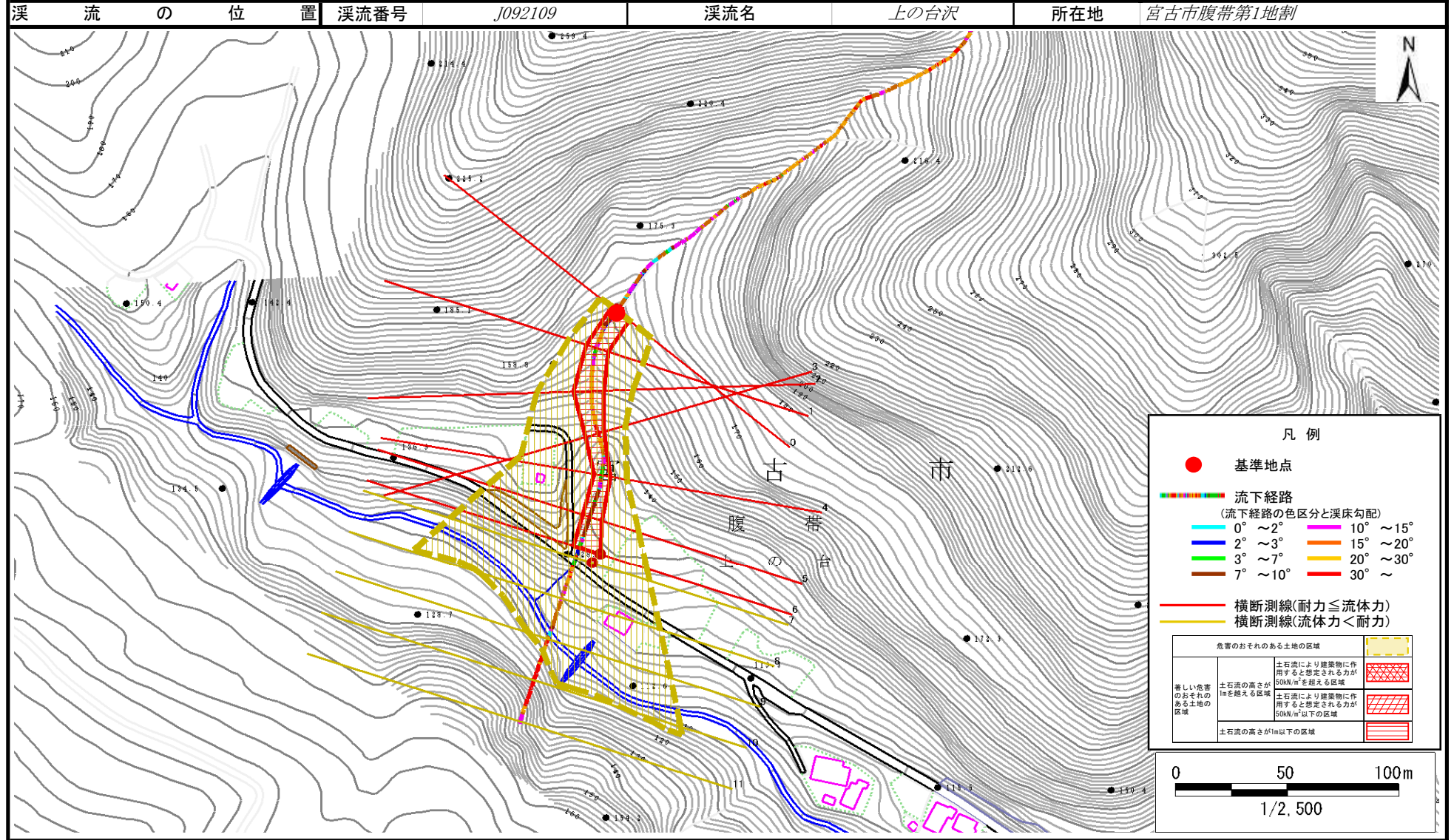
位置図(S=1:25,000)

国土地理院の電子地形図200000(地図画像)『盛岡』及び電子地形図25000(地図画像)『陸中川井、茂市』を掲載

# 土石流区域調査書

様式3-1 危害のおそれのある土地、著しい危害のおそれのある土地の設定図

調査年度 平成30年度



# 土石流区域調書

様式3-2 建築物に作用すると想定される衝撃に関する事項

調査年度 平成30年度

溪流の位置		渓流番号	渓流名	上の台沢	所在地		
		J092109		上の台沢	宮古市腹帯第1地割		
横断測線番号	土石流の高さh(m)	土石流の流体力Fd(kN/m <sup>2</sup> )	建築物の耐力P2(kN/m <sup>2</sup> )	横断測線番号	土石流の高さh(m)	土石流の流体力Fd(kN/m <sup>2</sup> )	建築物の耐力P2(kN/m <sup>2</sup> )
No.0	0.67	38.09	10.67				
No.1	0.68	36.08	10.47				
No.2	0.58	28.49	12.12				
No.3	0.75	40.44	9.67				
No.4	0.84	46.26	8.76				
No.5	0.76	37.67	9.50				
No.6	0.42	16.14	15.89				
No.7	0.38	12.83	17.67				
No.8	0.37	13.26	17.95				
No.9	0.37	13.13	17.86				
No.10	0.23	4.33	27.74				
No.11	0.22	1.54	29.59				