

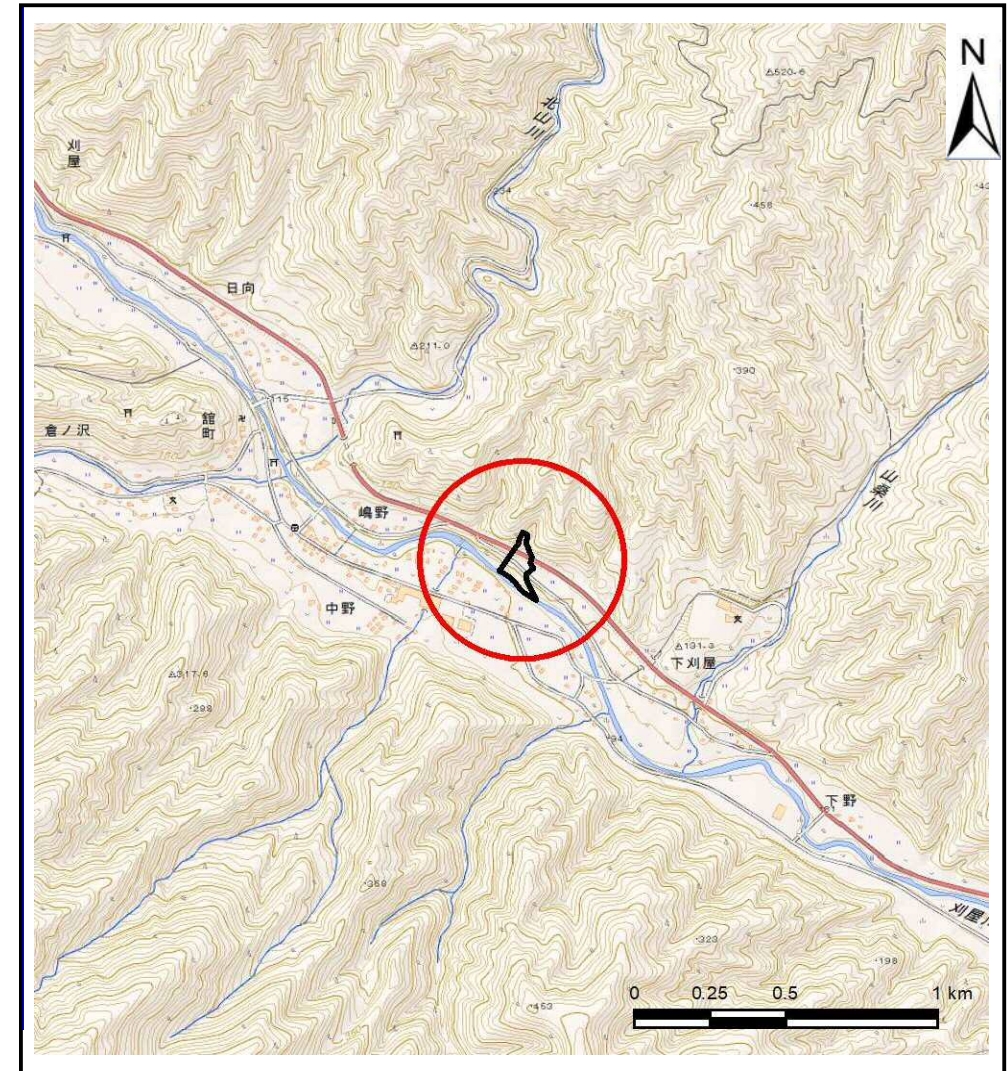
# 土砂災害防止に関する基礎調査(土石流)

表紙 位置,位置図

自然現象の種類	土石流
溪流番号	J092102
水系名	閉伊川
河川名	刈屋川
溪流名	中野の沢
所在地	宮古市刈屋第15地割
調査機関	沿岸広域振興局土木部宮古土木センター



概況図(S=1:200,000)



位置図(S=1:25,000)

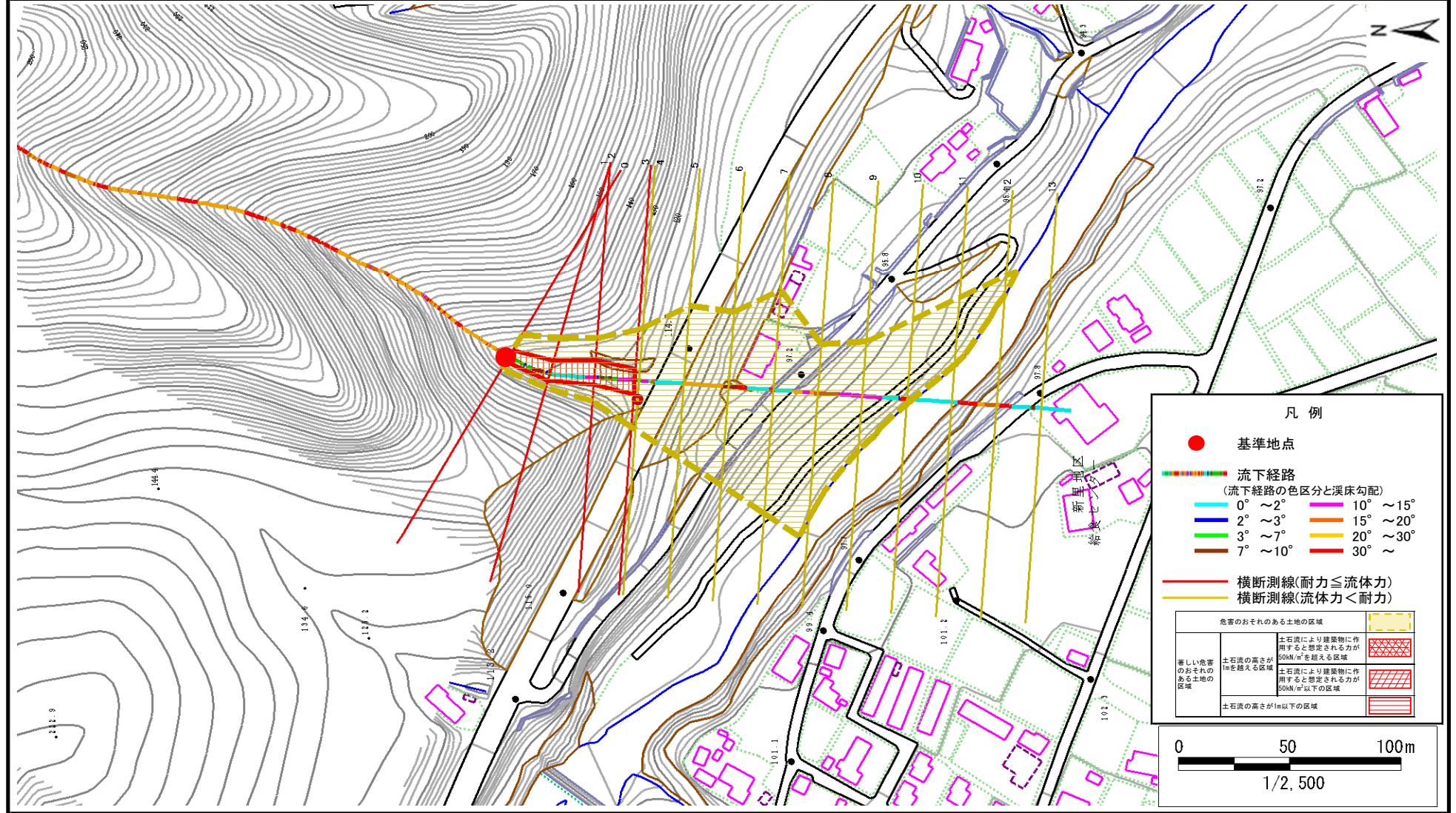
国土地理院の電子地形図200000(地図画像)『盛岡』及び電子地形図25000(地図画像)『陸中川井、茂市』を掲載

# 土石流区域調査書

様式3-1 危害のおそれのある土地、著しい危害のおそれのある土地の設定図

調査年度 平成30年度

溪流の位置	溪流番号	J092102	溪流名	中野の沢	所在地	宮古市刈屋第15地割
-------	------	---------	-----	------	-----	------------



## 土石流区域調査書

様式3-2 建築物に作用すると想定される衝撃に関する事項

調査年度 *平成30年度*

溪流の位置		溪流番号	J092102		溪流名	中野の沢	所在地	宮古市刈屋第15地割
横断測線番号	土石流の高さh(m)	土石流の流体力Fd(kN/m <sup>2</sup> )	建築物の耐力P2(kN/m <sup>2</sup> )	横断測線番号	土石流の高さh(m)	土石流の流体力Fd(kN/m <sup>2</sup> )	建築物の耐力P2(kN/m <sup>2</sup> )	
No.0	0.63	47.52	11.18					
No.1	0.48	31.44	14.16					
No.2	0.45	26.00	15.12					
No.3	0.45	24.39	15.09					
No.4	0.35	17.72	18.71					
No.5	0.37	16.49	18.10					
No.6	0.37	16.07	17.89					
No.7	0.38	15.50	17.59					
No.8	0.38	15.17	17.41					
No.9	0.34	11.99	19.49					
No.10	0.21	5.04	30.89					
No.11	0.17	3.08	37.19					
No.12	0.15	1.60	41.78					
No.13	0.19	1.69	33.23					