

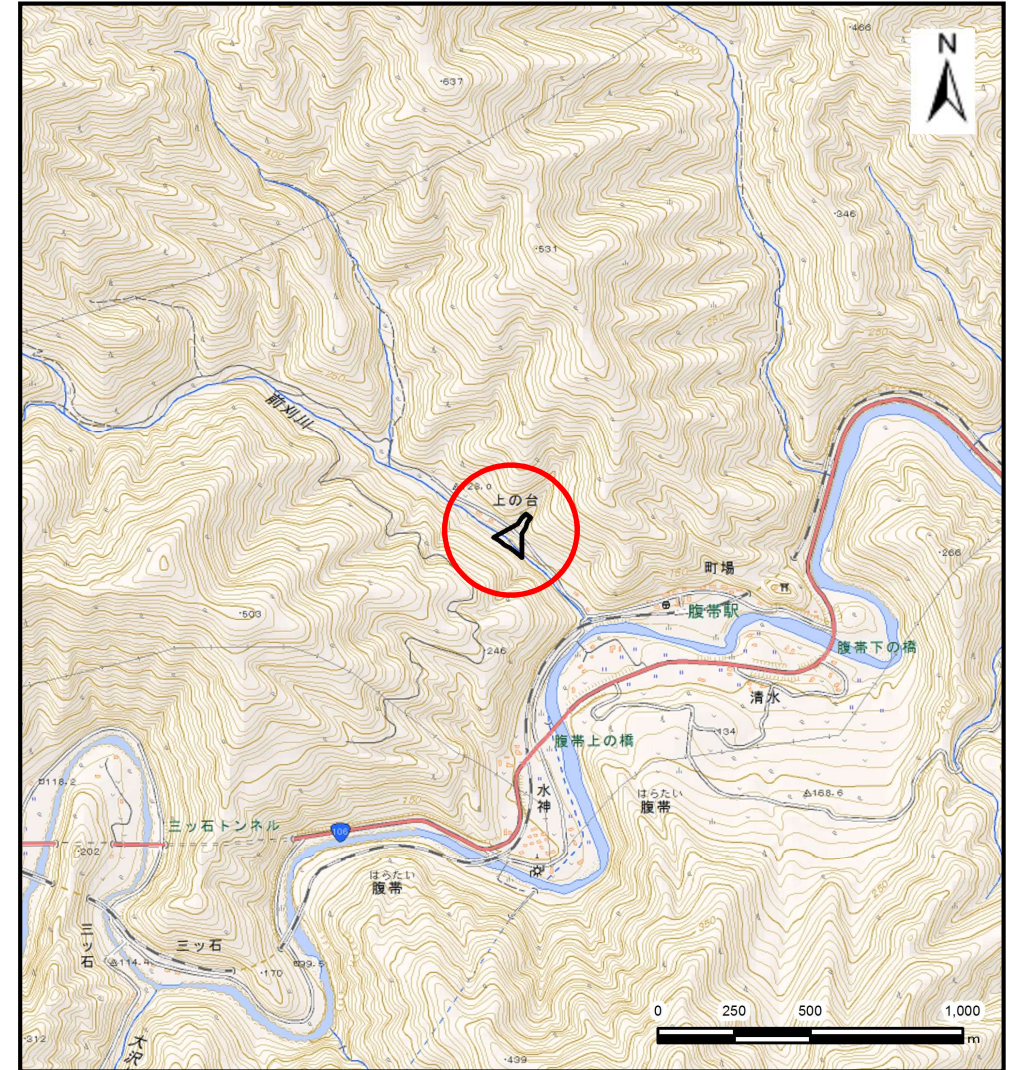
土砂災害防止に関する基礎調査(土石流)

表紙 位置,位置図

自然現象の種類	土石流
溪流番号	B092132
水系名	閉伊川
河川名	閉伊川
溪流名	ホラ沢
所在地	宮古市腹帯第1地割
調査機関	沿岸広域振興局土木部宮古土木センター



概況図(S=1:200,000)

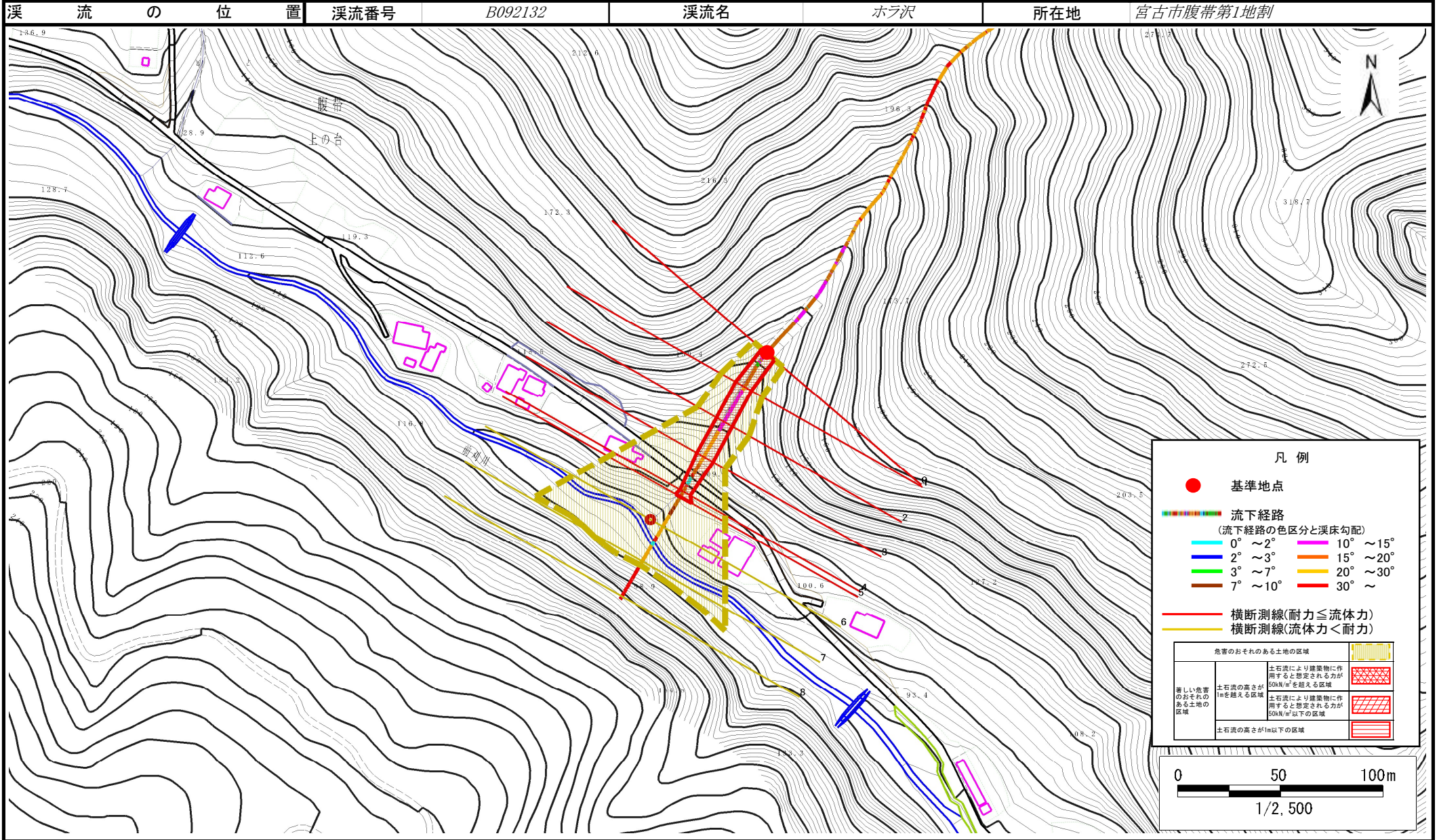


位置図(S=1:25,000)

土石流区域調査書

様式3-1 危害のおそれのある土地、著しい危害のおそれのある土地の設定図

調査年度 平成29年度



土石流区域調査

様式3-2 建築物に作用すると想定される衝撃に関する事項

調査年度	平成29年度
------	--------

渓流の位置	渓流番号	B092132	渓流名	ホラ沢	所在地	宮古市腹帯第1地割
-------	------	---------	-----	-----	-----	-----------

横断測線番号	土石流の高さh(m)	土石流の流体力Fd(kN/m ²)	建築物の耐力P2(kN/m ²)	横断測線番号	土石流の高さh(m)	土石流の流体力Fd(kN/m ²)	建築物の耐力P2(kN/m ²)
No.0	0.41	24.36	16.44				
No.1	0.39	22.35	17.11				
No.2	0.40	21.44	16.80				
No.3	0.40	20.17	16.69				
No.4	0.54	28.70	12.80				
No.5	0.41	19.75	16.47				
No.6	0.32	13.82	20.63				
No.7	0.33	12.75	19.86				
No.8	0.13	1.36	47.68				