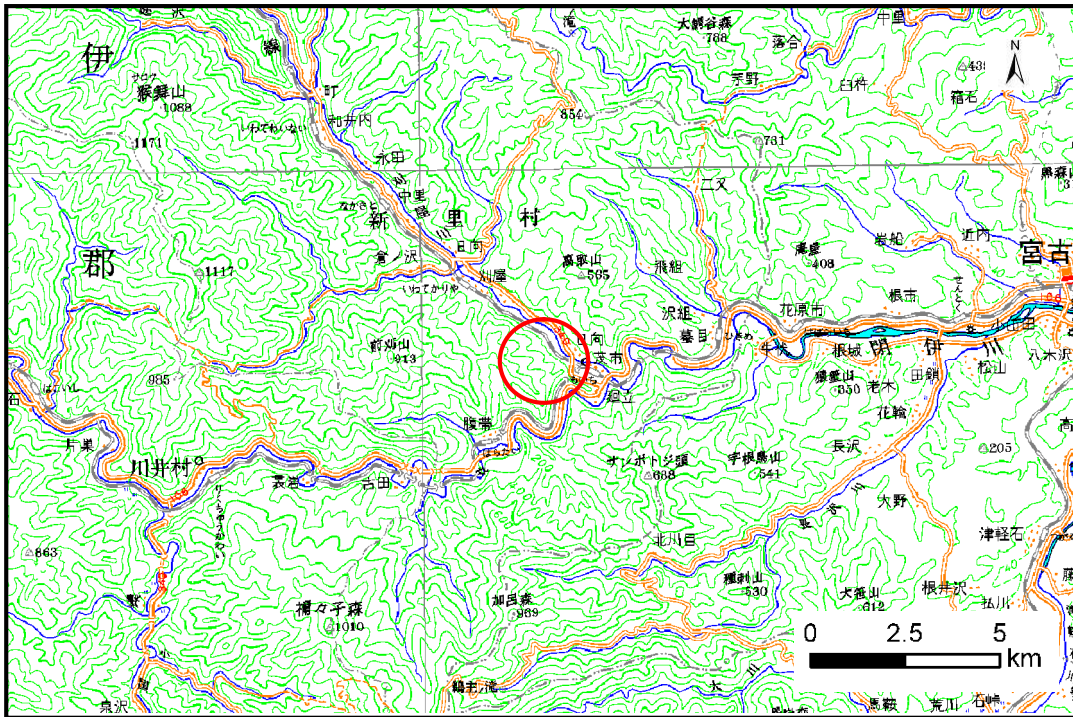


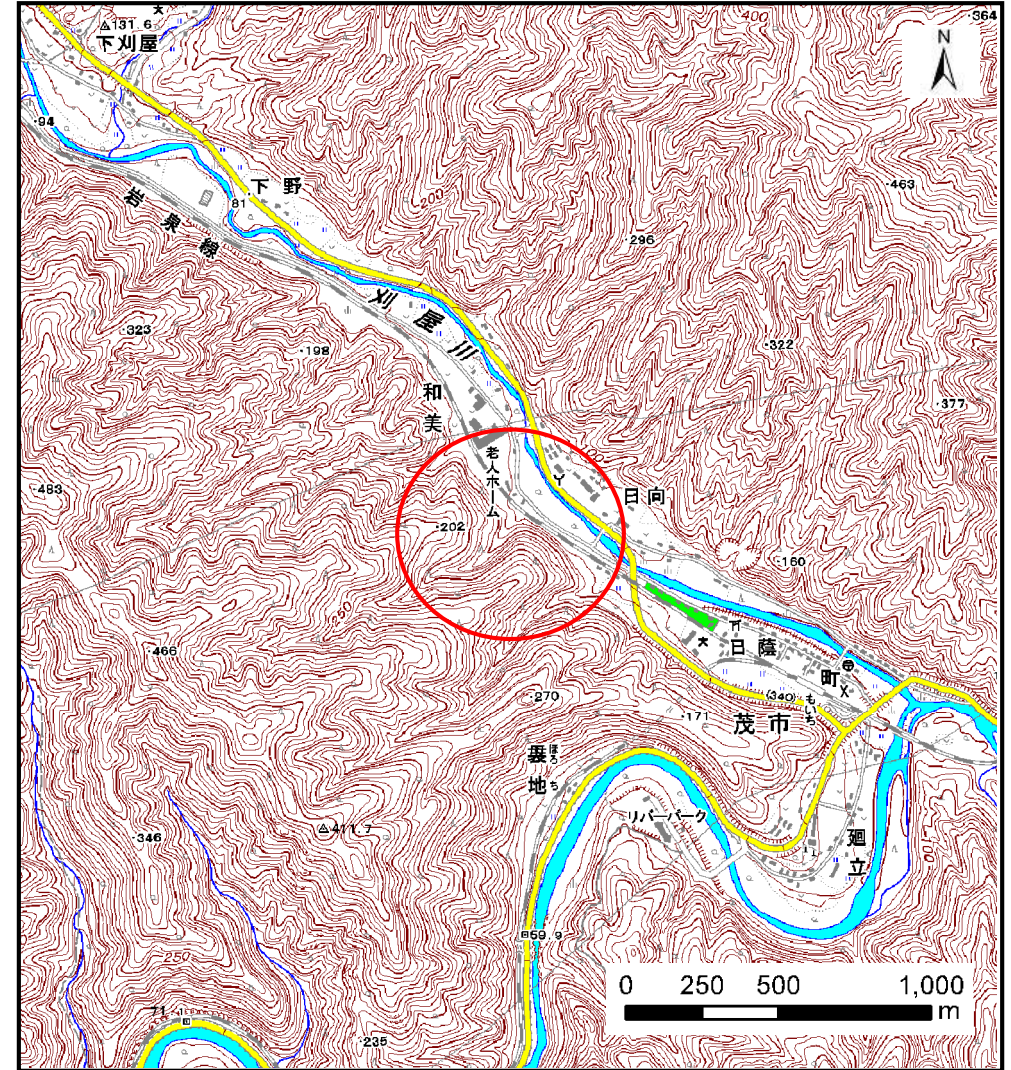
# 土砂災害防止に関する基礎調査(土石流)

表紙 位置,位置図

自然現象の種類	土石流
溪流番号	B092131
水系名	閉伊川
河川名	刈屋川
溪流名	沼ノ沢
所在地	宮古市茂市第3地割
調査機関	岩手県宮古地方振興局



位置図(S=1:200,000)



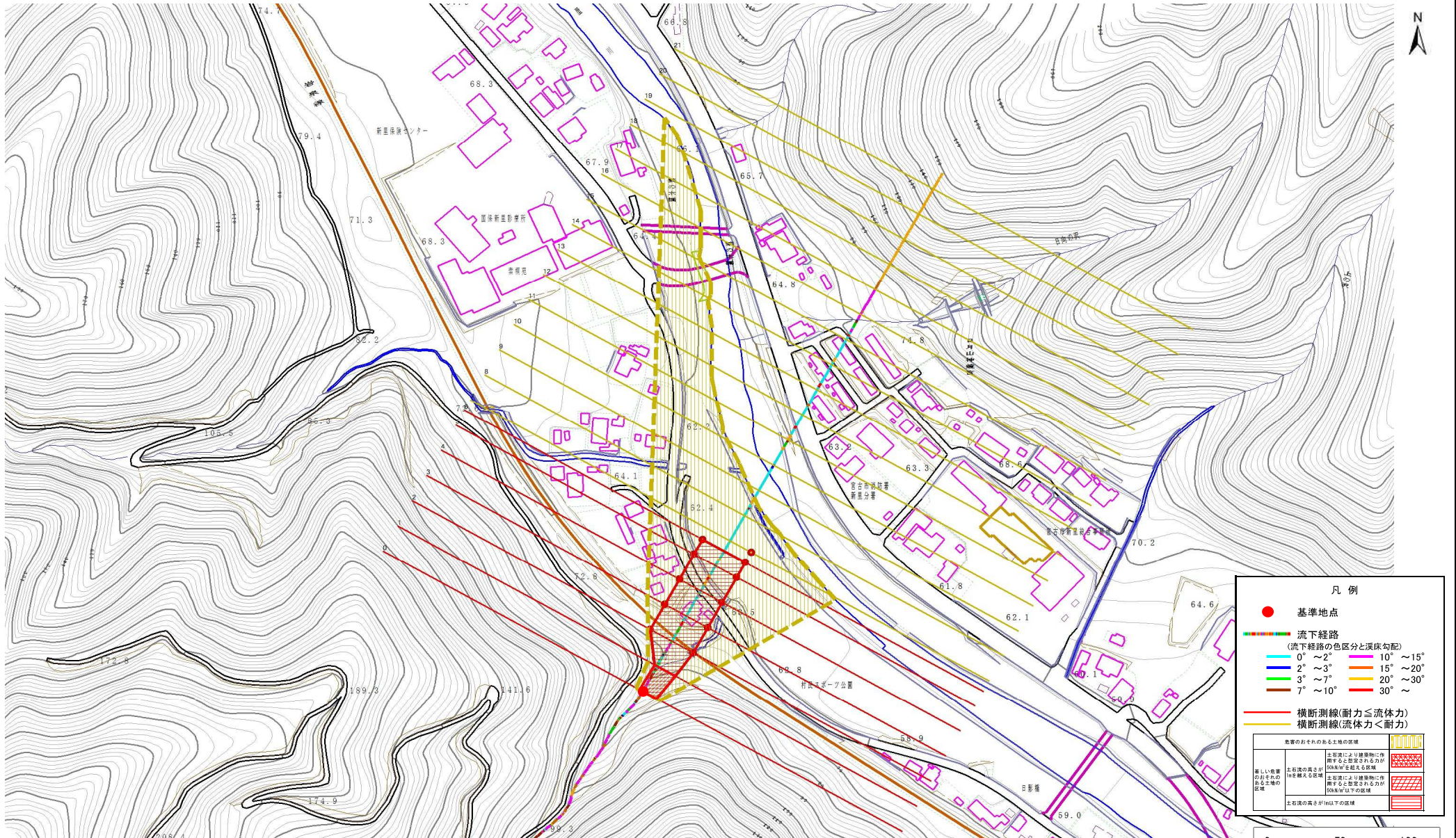
概況図(S=1:25,000)

# 土石流区域調査

様式3-1 危害のおそれのある土地、著しい危害のおそれのある土地の設定図

調査年度 平成21年度

溪流の位置	溪流番号	B092131	溪流名	沼ノ沢	所在地	宮古市茂市第3地割
-------	------	---------	-----	-----	-----	-----------

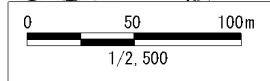


凡例

- 基準地点
- 流下経路  
(流下経路の色区分と渓床勾配)
 

0° ~ 2°	10° ~ 15°
2° ~ 3°	15° ~ 20°
3° ~ 7°	20° ~ 30°
7° ~ 10°	30° ~ 30°
- 横断測線(耐力 ≤ 流体力)
- 横断測線(流体力 < 耐力)

危害のおそれのある土地の区域	説明
(Red pattern)	土砂流により建築物に作用するおそれがあるが500kN/m <sup>2</sup> を超えない区域
(Yellow pattern)	土砂流の発生が土砂流により建築物に作用するおそれがある土地の区域
(White pattern)	土砂流の発生が10kN/m <sup>2</sup> 以下の区域



## 土石流区域調査

様式3-2 建築物に作用すると想定される衝撃に関する事項

調査年度	平成21年度
------	--------

溪流の位置	溪流番号	B092131	溪流名	沼ノ沢	所在地	宮古市茂市第3地割
-------	------	---------	-----	-----	-----	-----------

横断測線番号	土石流の高さh(m)	土石流の流体力Fd(kN/m <sup>2</sup> )	建築物の耐力P2(kN/m <sup>2</sup> )	横断測線番号	土石流の高さh(m)	土石流の流体力Fd(kN/m <sup>2</sup> )	建築物の耐力P2(kN/m <sup>2</sup> )
No.0	1.20	42.58	6.70				
No.1	1.01	32.20	7.59				
No.2	0.64	16.65	11.05				
No.3	0.64	16.69	11.06				
No.4	0.62	14.45	11.40				
No.5	0.62	13.90	11.48				
No.6	0.60	11.85	11.77				
No.7	0.59	10.29	11.94				
No.8	0.58	8.38	12.05				
No.9	0.59	7.51	12.02				
No.10	0.59	6.45	11.91				
No.11	0.62	4.61	11.37				
No.12	0.73	2.64	9.87				
No.13	0.84	1.88	8.84				
No.14	0.00	0.00	0.00				
No.15	0.00	0.00	0.00				
No.16	0.00	0.00	0.00				
No.17	0.00	0.00	0.00				
No.18	0.00	0.00	0.00				
No.19	0.00	0.00	0.00				
No.20	0.00	0.00	0.00				
No.21	0.00	0.00	0.00				