

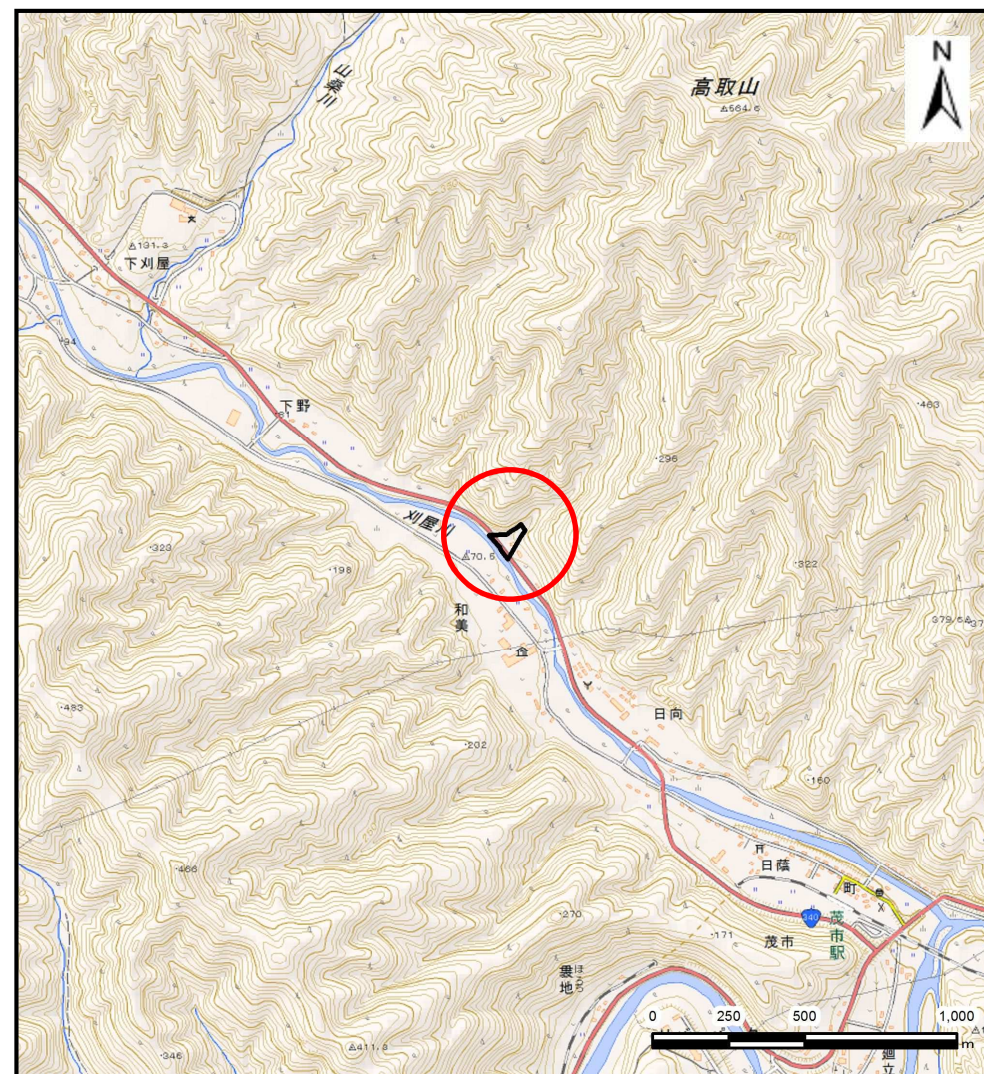
土砂災害防止に関する基礎調査(土石流)

表紙 位置,位置図

自然現象の種類	土石流
溪流番号	B092128
水系名	閉伊川
河川名	刈屋川
溪流名	ナマジワラノ沢
所在地	宮古市茂市第2地割
調査機関	沿岸広域振興局土木部宮古土木センター



概況図(S=1:200,000)



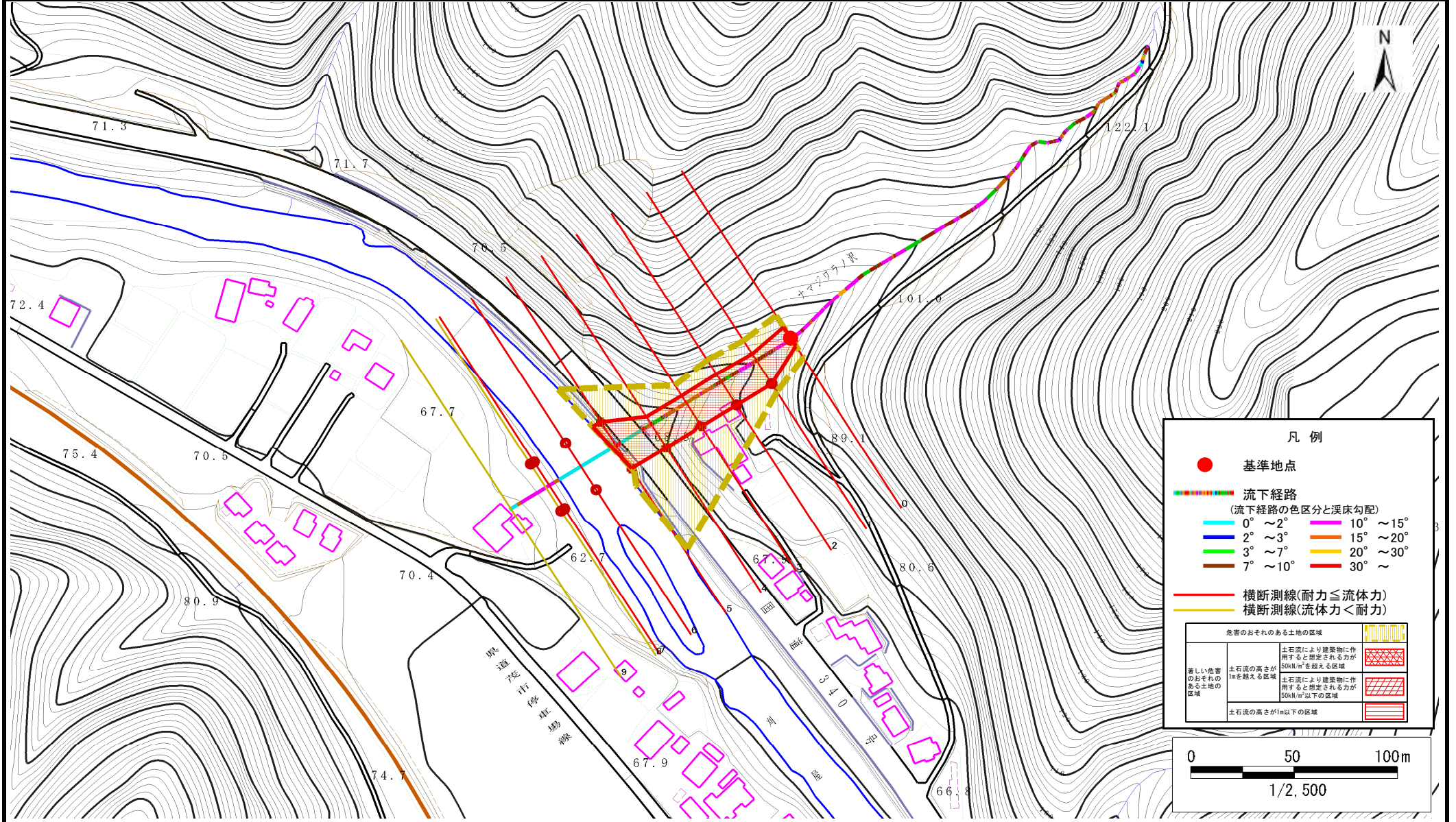
位置図(S=1:25,000)

土石流区域調査

様式3-1 危害のおそれのある土地、著しい危害のおそれのある土地の設定図

調査年度 平成29年度

溪流の位置 溪流番号 B092128 溪流名 ナマジワラノ沢 所在地 宮古市茂市第2地割



土石流区域調査

様式3-2 建築物に作用すると想定される衝撃に関する事項

調査年度 平成29年度

溪流の位置 溪流番号 B092128 溪流名 ナマジワラノ沢 所在地 宮古市茂市第2地割

横断測線番号	土石流の高さh(m)	土石流の流体力Fd(kN/m ²)	建築物の耐力P2(kN/m2)	横断測線番号	土石流の高さh(m)	土石流の流体力Fd(kN/m ²)	建築物の耐力P2(kN/m2)
No.0	1.03	32.77	7.47				
No.1	0.58	14.45	12.07				
No.2	0.58	14.48	12.08				
No.3	0.57	14.94	12.25				
No.4	0.56	15.11	12.31				
No.5	0.57	14.86	12.22				
No.6	0.57	14.88	12.23				
No.7	0.56	12.67	12.43				
No.8	0.55	12.11	12.54				
No.9	0.53	8.58	13.08				