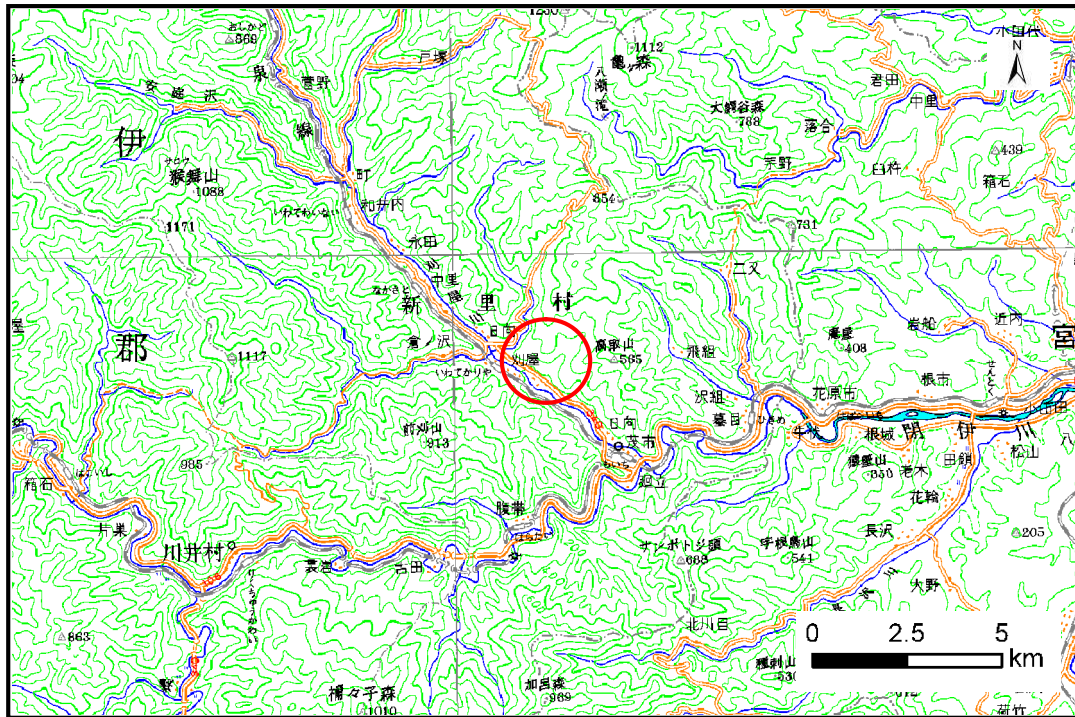


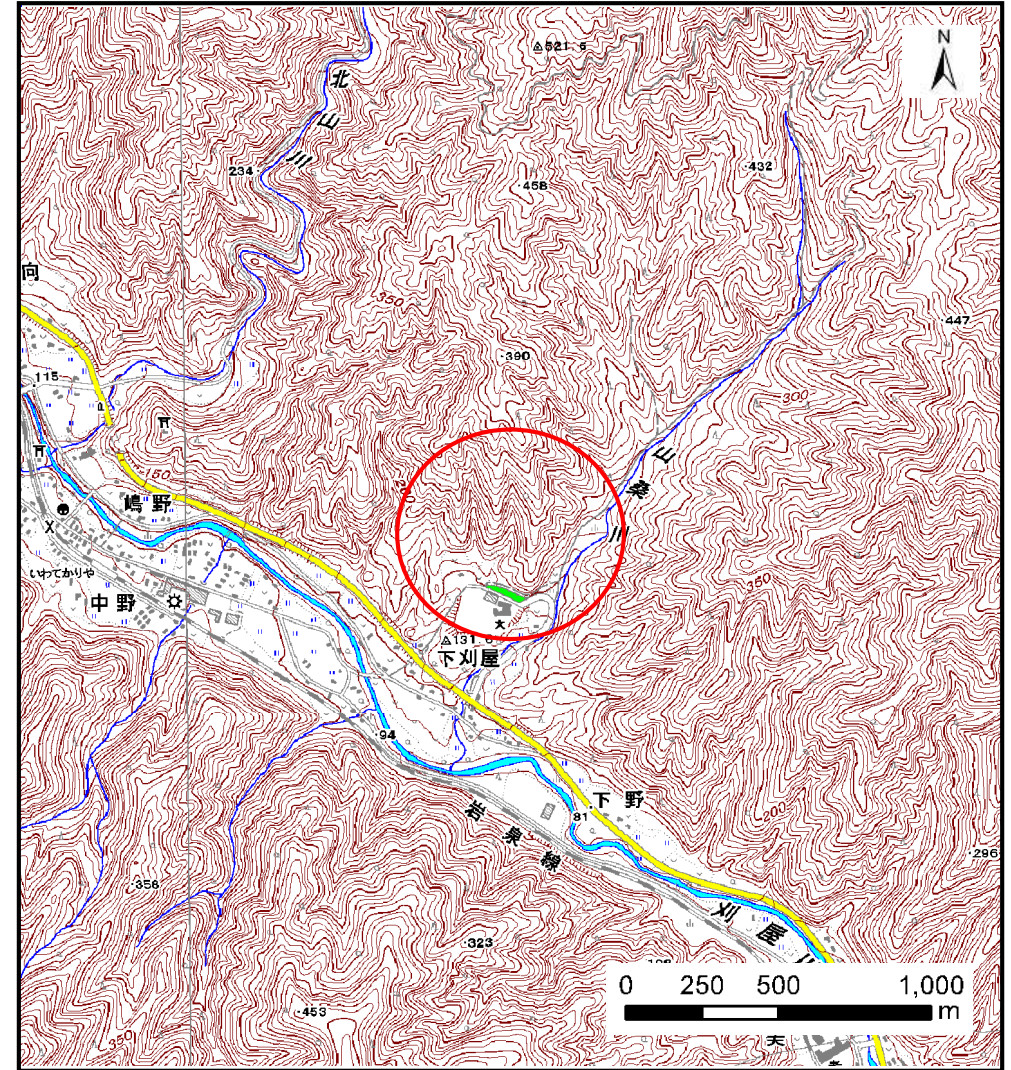
土砂災害防止に関する基礎調査(土石流)

表紙 位置,位置図

自然現象の種類	土石流
溪流番号	B092124
水系名	閉伊川
河川名	刈屋川
溪流名	下刈屋の沢(4)
所在地	宮古市刈屋第15地割
調査機関	岩手県宮古地方振興局



位置図(S=1:200,000)



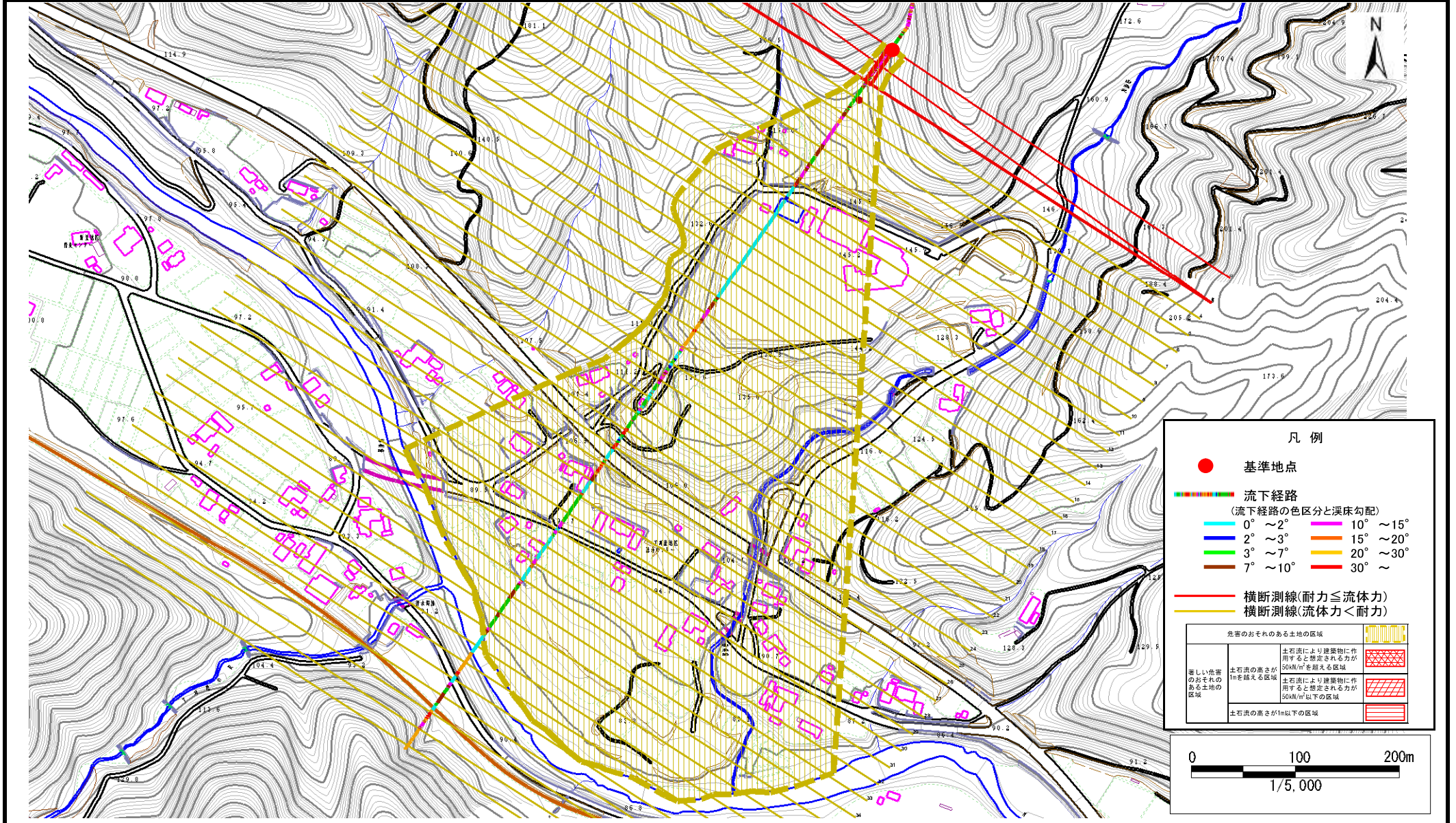
概況図(S=1:25,000)

土石流区域調査

様式3-1 危害のおそれのある土地、著しい危害のおそれのある土地の設定図

調査年度 平成21年度

溪流の位置	溪流番号	B092124	溪流名	下刈屋の沢(4)	所在地	宮古市刈屋第15地割
-------	------	---------	-----	----------	-----	------------

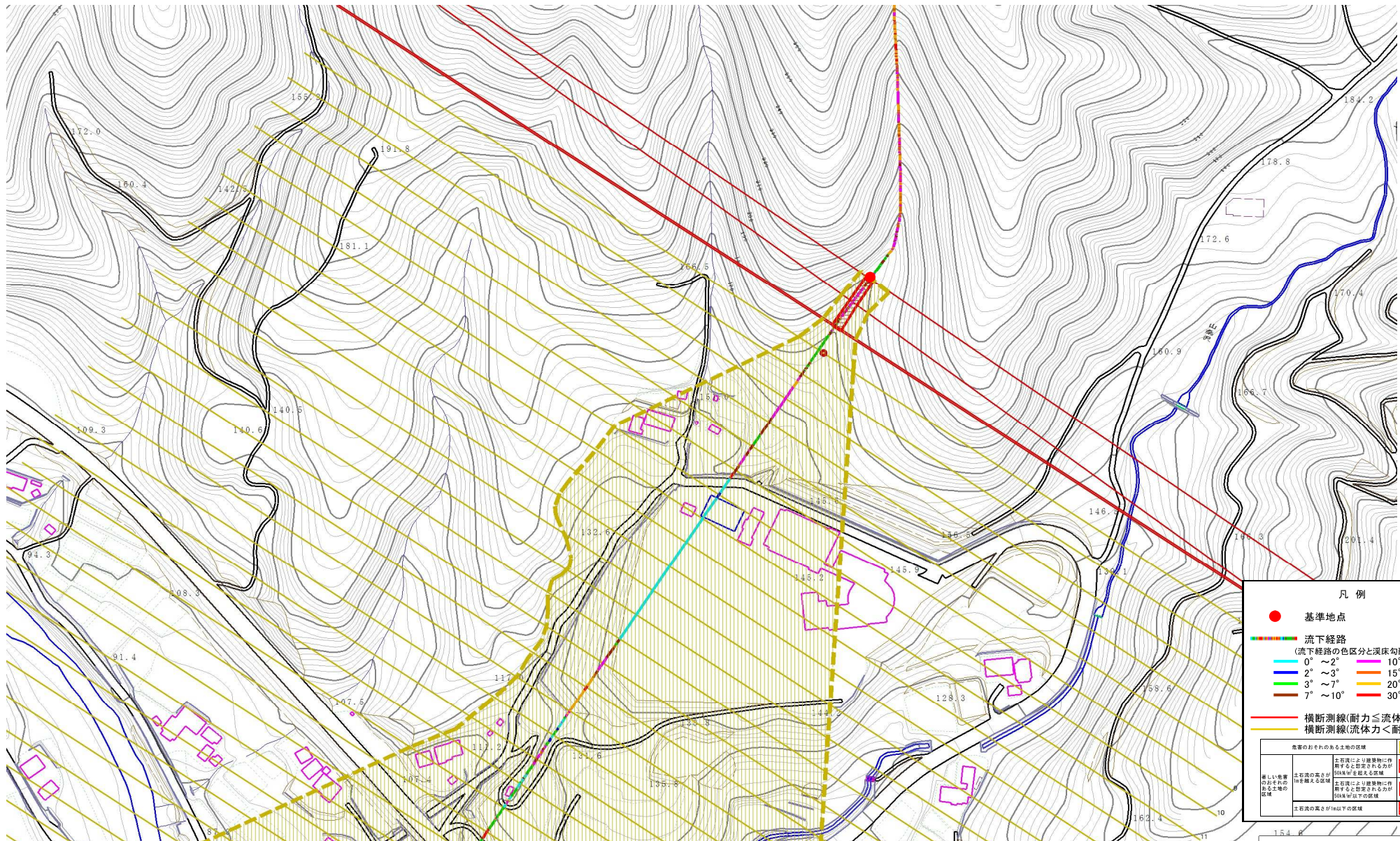


土石流区域調査

様式 3-1 危害のおそれのある土地、著しい危害のおそれのある土地の設定図(1/2)

調査年度 平成21年度

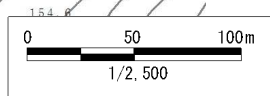
溪流の位置	溪流番号	B092124	溪流名	下刈屋の沢(4)	所在地	宮古市刈屋第15地割
-------	------	---------	-----	----------	-----	------------



凡例

- 基準地点
- 流下経路
(流下経路の色区分と溪床勾配)
 - 0° ~ 2°
 - 2° ~ 3°
 - 3° ~ 7°
 - 7° ~ 10°
 - 10° ~ 15°
 - 15° ~ 20°
 - 20° ~ 30°
 - 30° ~
- 横断測線(耐力 ≤ 流体力)
- 横断測線(流体力 < 耐力)

危害のおそれのある土地の区域	説明
(Yellow shaded area)	土石流により建築物に作用すると想定される力が地耐力を超える区域
(Red shaded area)	土石流により建築物に作用すると想定される力が地耐力以下となる区域
(Yellow shaded area)	土石流の高さが河床下の区域



土石流区域調査

様式 3-1 危害のおそれのある土地、著しい危害のおそれのある土地の設定図 (2/2)

調査年度 平成21年度

溪流の位置

溪流番号

B092124

溪流名

下刈屋の沢 (4)

所在地

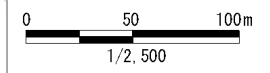
宮古市刈屋第15地割



凡例

- 基準地点
- 流下経路 (流下経路の色区分と溪床勾配)
 - 0° ~ 2°
 - 2° ~ 3°
 - 3° ~ 7°
 - 7° ~ 10°
 - 10° ~ 15°
 - 15° ~ 20°
 - 20° ~ 30°
 - 30° ~
- 横断測線(耐力 ≤ 流体力)
- 横断測線(流体力 < 耐力)

危害のおそれのある土地の区域	
著しい危害のおそれのある土地の区域	土砂流により建築物に作用する土砂流の力が50kN/m ² を超える区域
危害のおそれのある土地の区域	土砂流により建築物に作用する土砂流の力が50kN/m ² 以下の区域
土砂流の流下経路	土砂流の流下経路



土石流区域調査

様式3-2 建築物に作用すると想定される衝撃に関する事項

調査年度	平成21年度
------	--------

溪流の位置	溪流番号	B092124	溪流名	下刈屋の沢(4)	所在地	宮古市刈屋第15地割
-------	------	---------	-----	----------	-----	------------

横断測線番号	土石流の高さh(m)	土石流の流体力Fd(kN/m ²)	建築物の耐力P2(kN/m ²)	横断測線番号	土石流の高さh(m)	土石流の流体力Fd(kN/m ²)	建築物の耐力P2(kN/m ²)
No.0	0.53	25.44	13.20	No.27	0.13	1.97	47.98
No.1	0.52	23.50	13.37	No.28	0.14	1.86	46.66
No.2	0.45	17.07	15.34	No.29	0.15	1.62	43.59
No.3	0.43	16.04	15.86	No.30	0.15	1.63	43.75
No.4	0.26	7.31	24.98	No.31	0.15	1.58	43.02
No.5	0.23	5.37	28.79	No.32	0.15	1.57	42.86
No.6	0.22	4.89	29.92	No.33	0.15	1.65	43.97
No.7	0.21	4.23	31.58	No.34	0.15	1.69	44.52
No.8	0.19	3.38	33.87	No.35	0.15	1.52	42.20
No.9	0.19	2.99	34.96	No.36	0.15	1.50	41.95
No.10	0.18	3.07	35.41	No.37	0.17	1.25	38.37
No.11	0.18	2.86	35.30	No.38	0.19	0.92	35.22
No.12	0.18	2.30	36.67	No.39	0.25	0.38	26.64
No.13	0.17	1.90	37.34	No.40	0.00	0.00	0.00
No.14	0.17	1.72	37.48	No.41	0.00	0.00	0.00
No.15	0.17	1.55	37.47	No.42	0.00	0.00	0.00
No.16	0.18	1.16	36.67	No.43	0.00	0.00	0.00
No.17	0.18	1.12	36.49				
No.18	0.17	1.26	38.63				
No.19	0.16	1.48	41.66				
No.20	0.17	1.29	39.07				
No.21	0.16	1.39	40.43				
No.22	0.16	1.43	41.07				
No.23	0.16	1.40	40.67				
No.24	0.15	1.51	42.09				
No.25	0.14	1.75	45.31				
No.26	0.14	1.84	46.39				