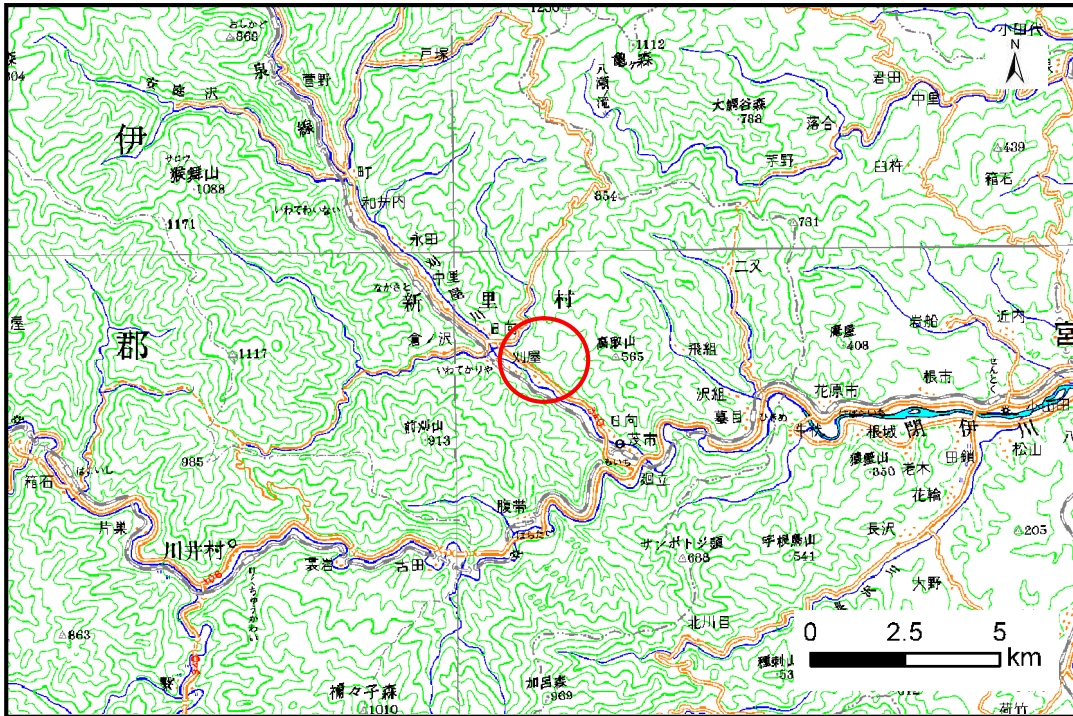


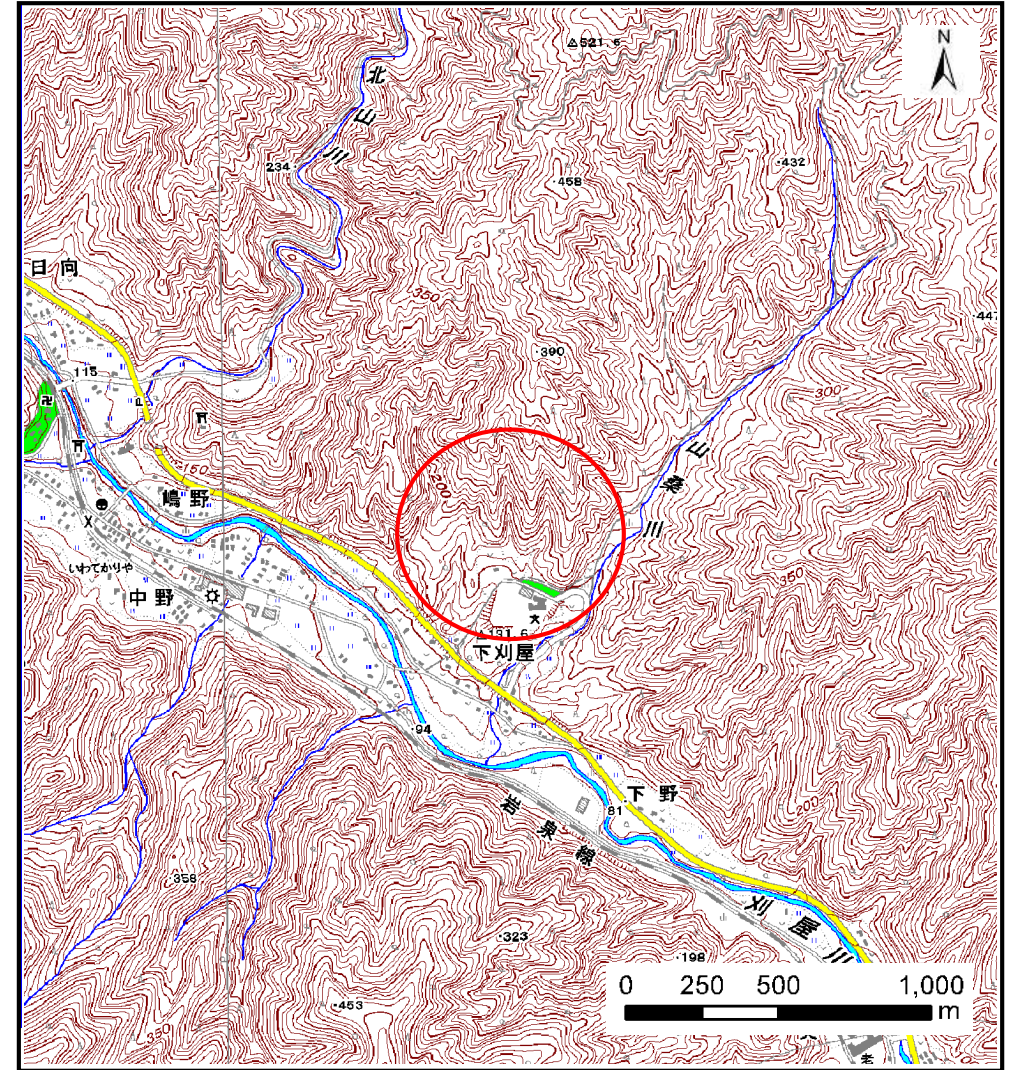
土砂災害防止に関する基礎調査(土石流)

表紙 位置,位置図

自然現象の種類	土石流
溪流番号	B092123
水系名	閉伊川
河川名	刈屋川
溪流名	ウシロケ沢
所在地	宮古市刈屋第15地割
調査機関	岩手県宮古地方振興局



位置図(S=1:200,000)



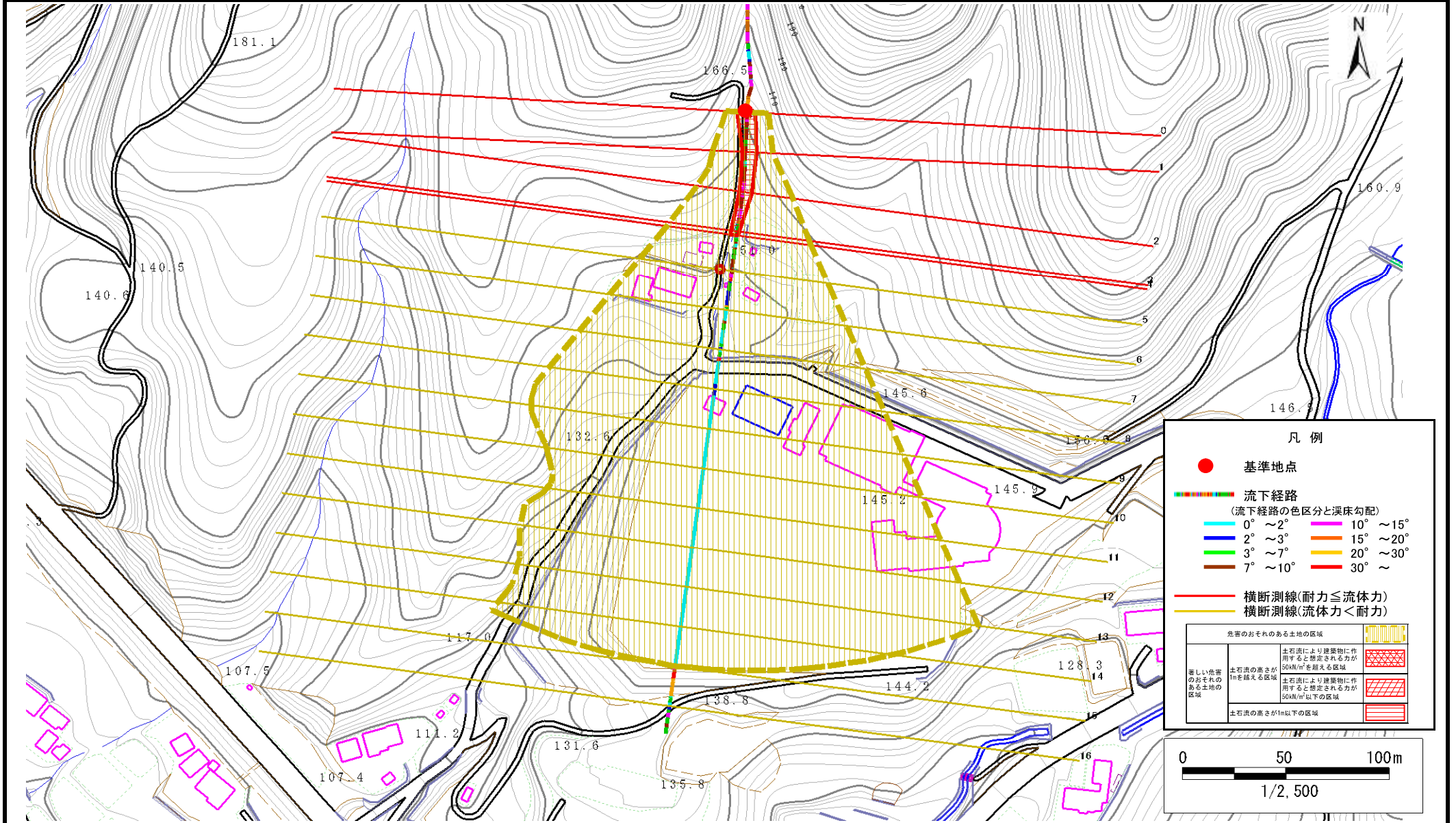
概況図(S=1:25,000)

土石流区域調査

様式3-1 危害のおそれのある土地、著しい危害のおそれのある土地の設定図

調査年度 平成21年度

溪流の位置	溪流番号	B092123	溪流名	ウシロケ沢	所在地	宮古市刈屋第15地割
-------	------	---------	-----	-------	-----	------------



土 石 流 区 域 調 査

様式3-2 建築物に作用すると想定される衝撃に関する事項

調査年度 平成21年度

溪流の位置	溪流番号	B092123	溪流名	ウシロケ沢	所在地	宮古市刈屋第15地割	
横断測線番号	土石流の高さh(m)	土石流の流体力Fd(kN/m ²)	建築物の耐力P2(kN/m ²)	横断測線番号	土石流の高さh(m)	土石流の流体力Fd(kN/m ²)	建築物の耐力P2(kN/m ²)
No.0	0.74	35.09	9.86				
No.1	0.75	33.35	9.75				
No.2	0.60	22.82	11.70				
No.3	0.69	25.25	10.41				
No.4	0.67	23.74	10.72				
No.5	0.32	8.30	20.70				
No.6	0.29	6.19	22.96				
No.7	0.27	4.43	24.95				
No.8	0.26	3.71	25.64				
No.9	0.25	2.79	26.13				
No.10	0.25	2.48	26.10				
No.11	0.26	1.89	25.52				
No.12	0.27	1.59	24.80				
No.13	0.28	1.30	23.75				
No.14	0.31	0.97	21.84				
No.15	0.33	0.76	20.14				
No.16	0.27	1.14	24.31				