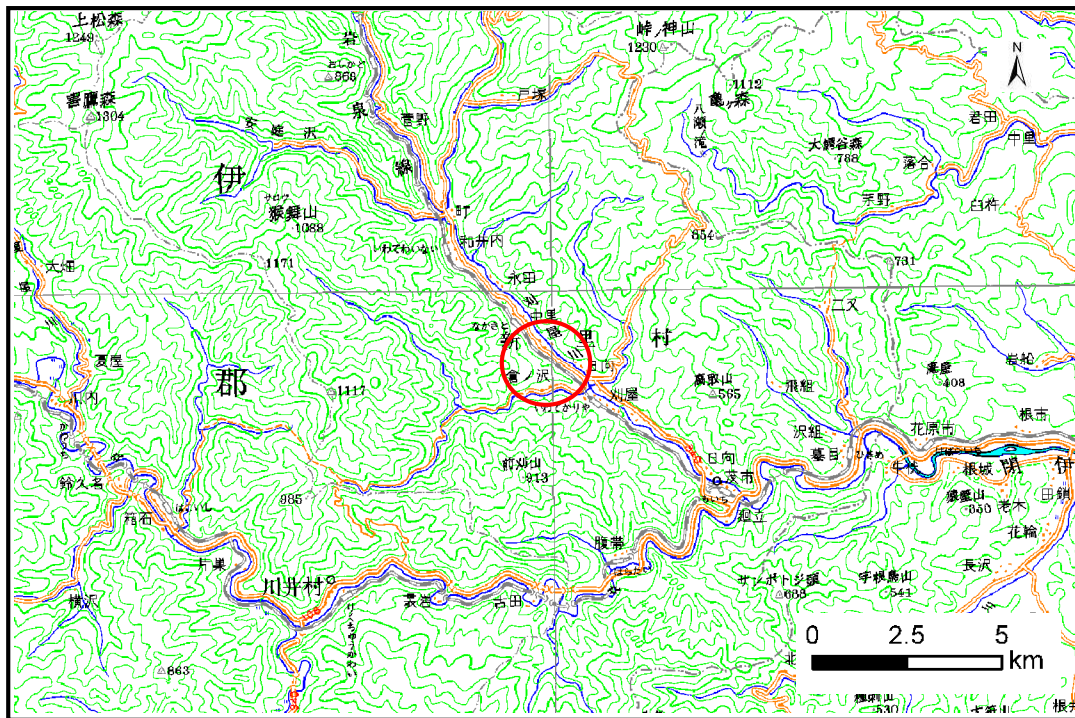


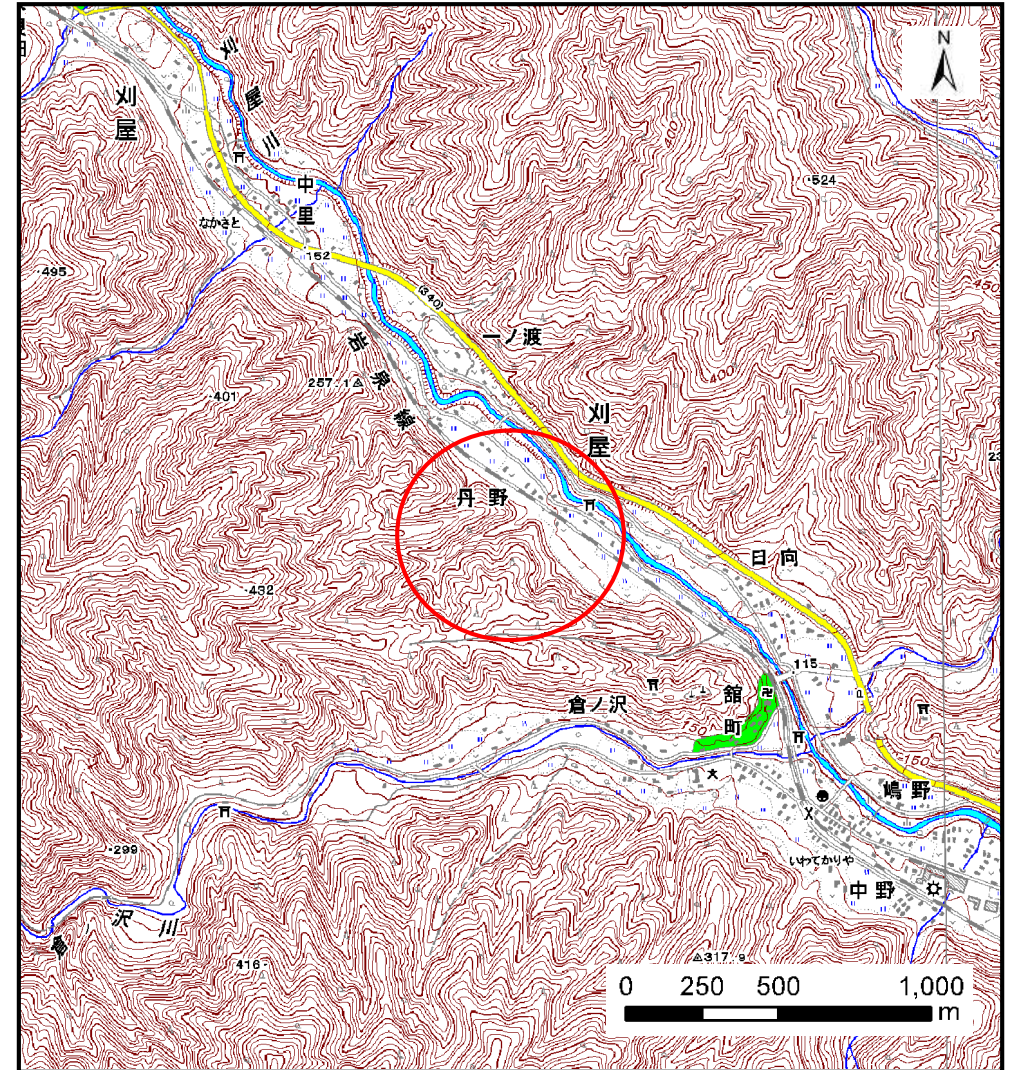
# 土砂災害防止に関する基礎調査(土石流)

表紙 位置,位置図

自然現象の種類	土石流
溪流番号	B092119
水系名	閉伊川
河川名	刈屋川
溪流名	丹野の沢(2)
所在地	宮古市刈屋第6地割
調査機関	岩手県宮古地方振興局



位置図(S=1:200,000)



概況図(S=1:25,000)

# 土石流区域調査

様式3-1 危害のおそれのある土地、著しい危害のおそれのある土地の設定図

調査年度 平成21年度

溪流の位置 溪流番号 B092119 溪流名 丹野の沢(2) 所在地 宮古市刈屋第6地割

