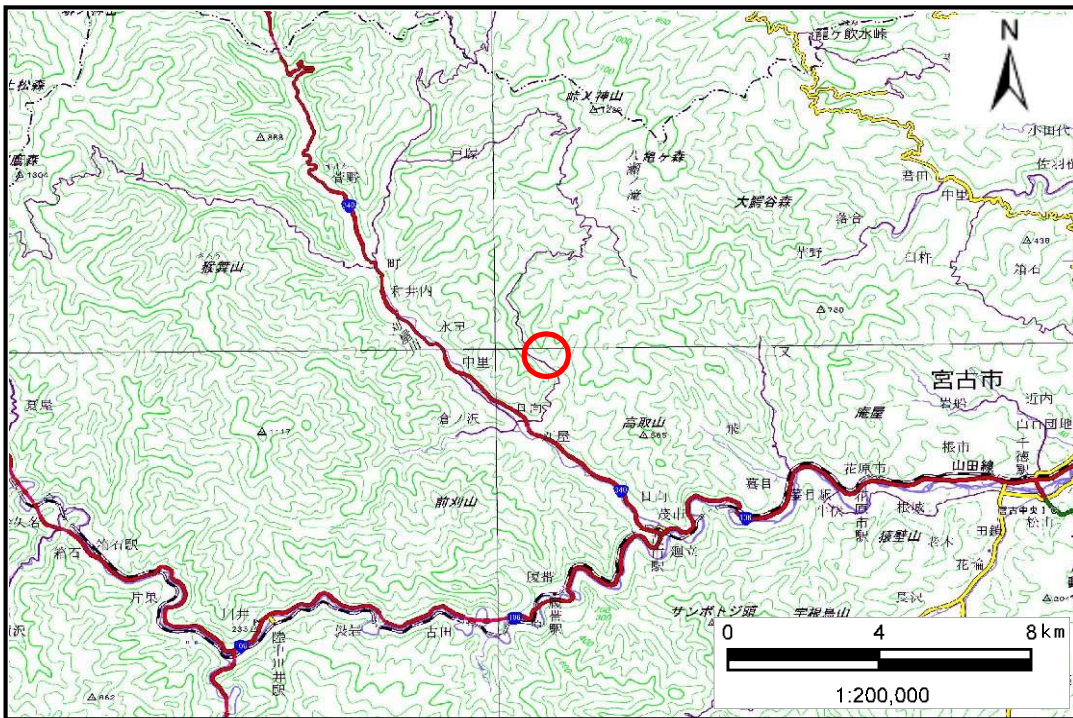


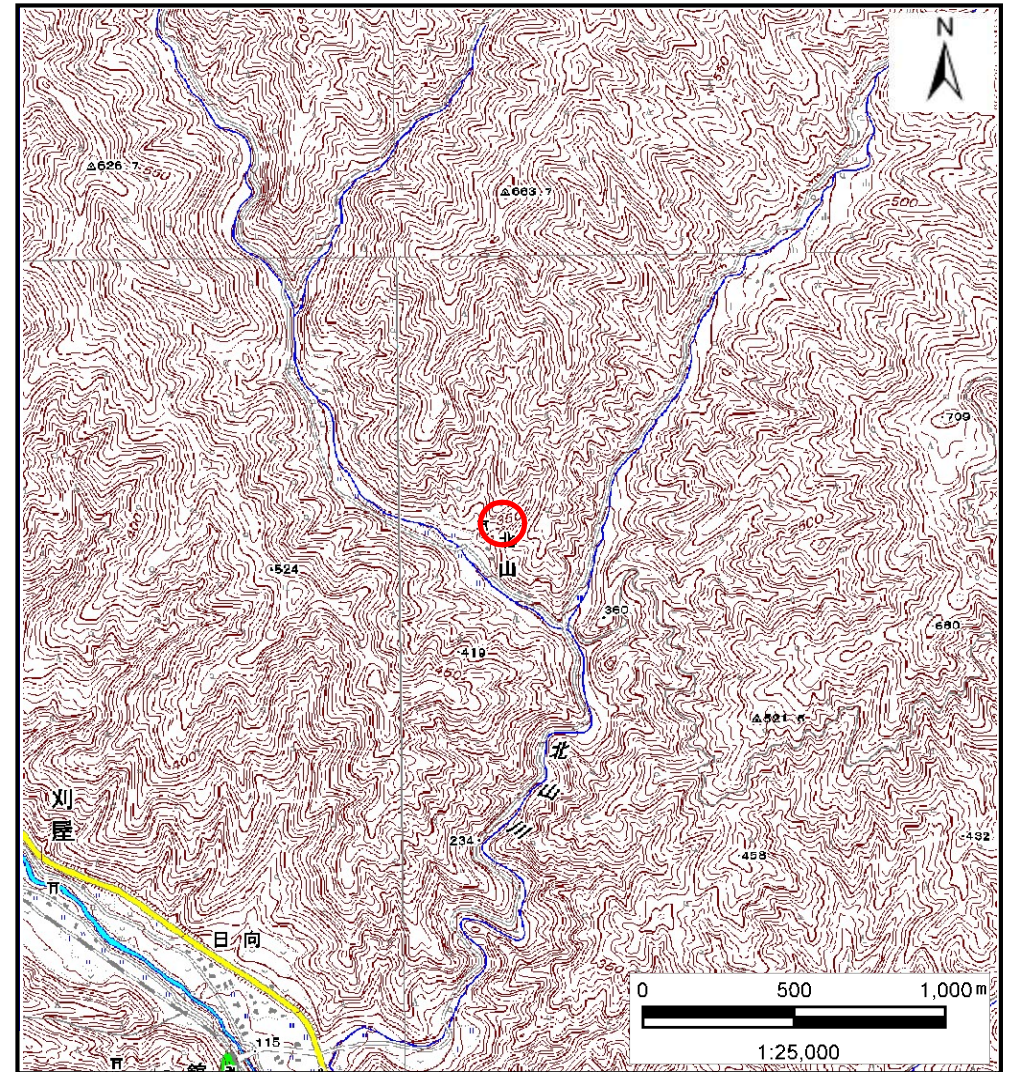
土砂災害防止に関する基礎調査(土石流)

表紙 概況図,位置図

自然現象の種類	土石流
溪流番号	B092116
水系名	閉伊川
河川名	刈屋川
溪流名	北山の沢(2)
所在地	岩手県宮古市刈屋第9地割
調査機関	岩手県沿岸広域振興局土木部宮古土木センター



概況図(S=1:200,000)



位置図(S=1:25,000)

国土地理院の電子地形図20000(地図画像)「盛岡」及び電子地形図25000(地図画像)「陸中川井、茂市、和井内、峠ノ神山」を掲載

土石流区域調査書

様式3-1 危害のおそれのある土地、著しい危害のおそれのある土地の設定図

調査年度 平成29年度

