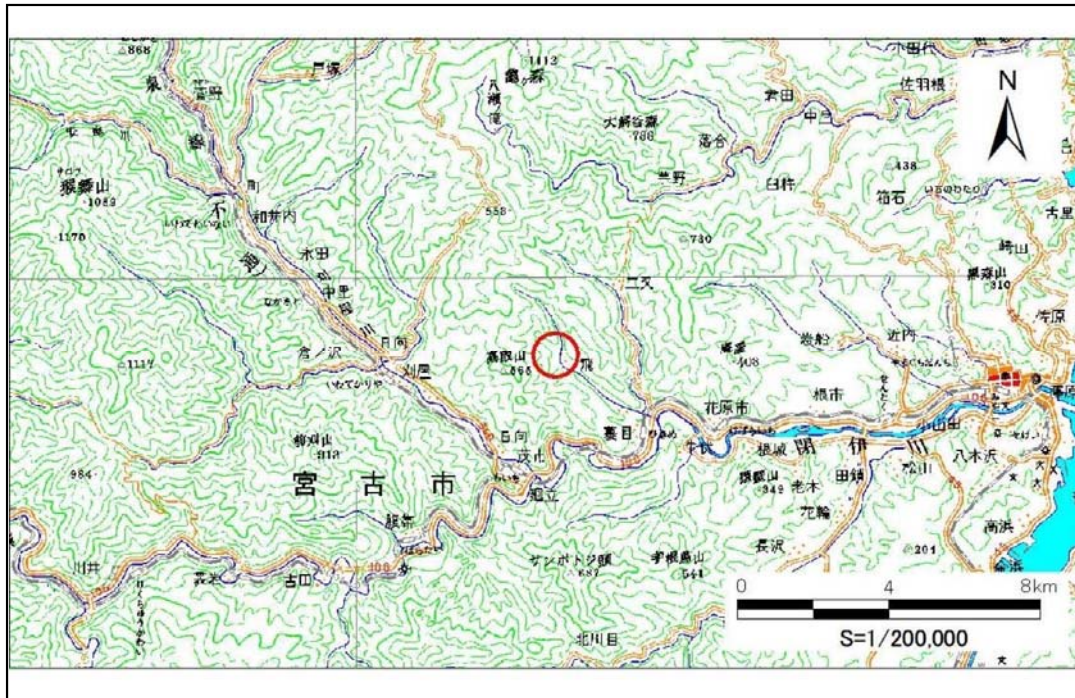


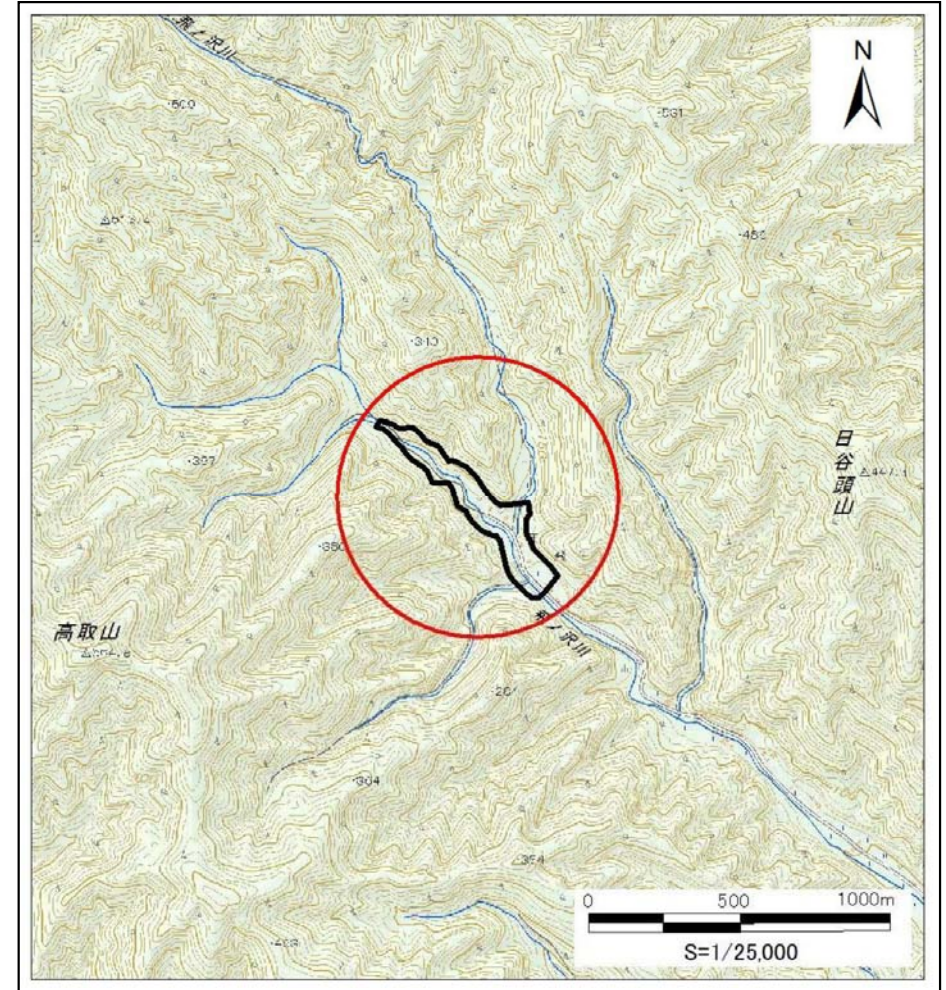
# 土砂災害防止に関する基礎調査(土石流)

表紙 位置図、概況図

自然現象の種類	土石流
溪流番号	B092115
水系名	閉伊川
河川名	閉伊川
溪流名	飛組の沢
所在地	宮古市墓目第7地割
調査機関	沿岸広域振興局土木部宮古土木センター



概況図 (S=1:200,000)



位置図 (S=1:25,000)

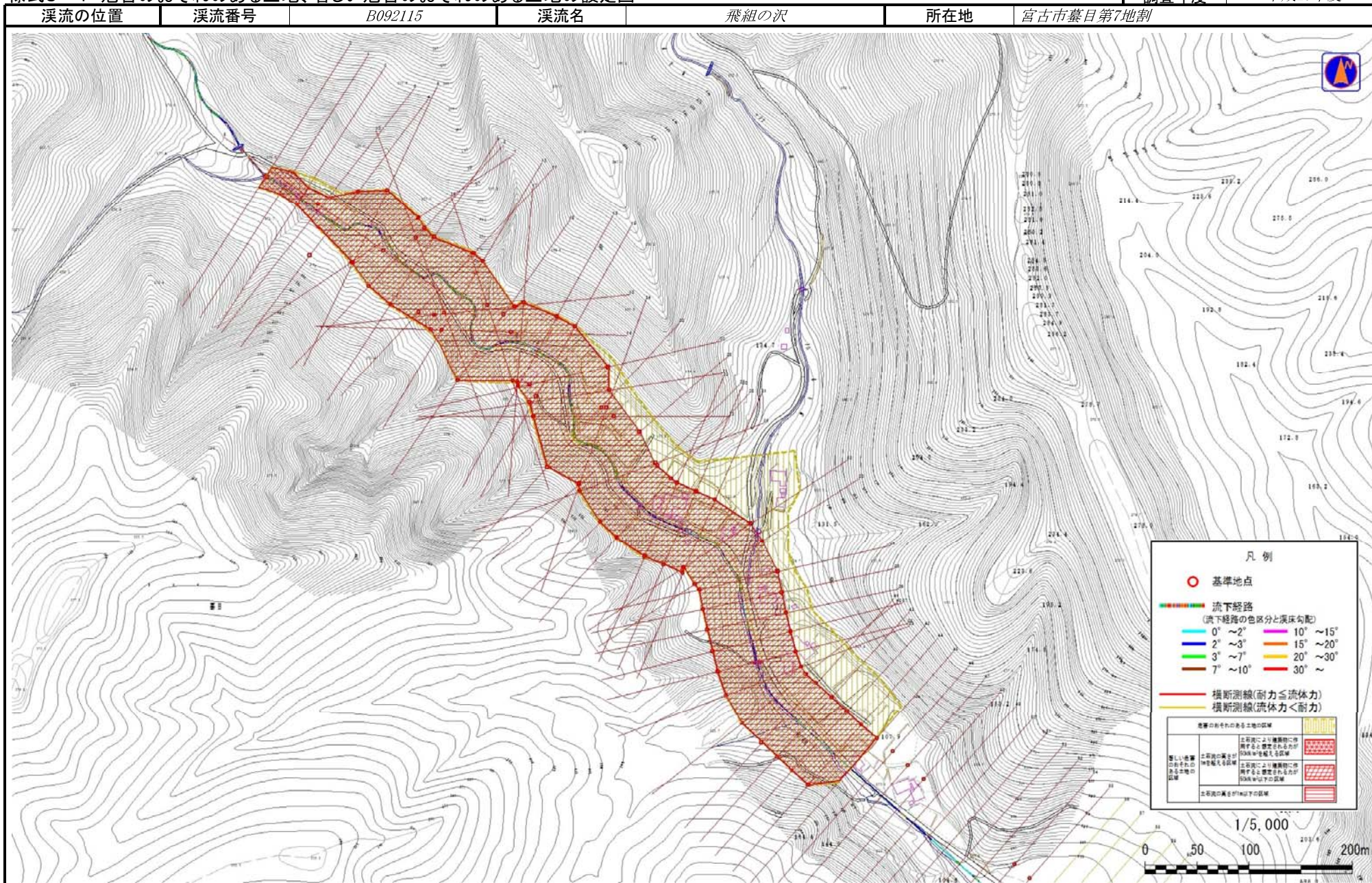
岩手県

国土地理院の電子地形図20000(地図画像)「盛岡」及び電子地形図25000(地図画像)「峠ノ神山、茂市、宮古」を掲載

# 土石流区域調査

様式3-1 危害のおそれのある土地、著しい危害のおそれのある土地の設定図

調査年度 平成29年度

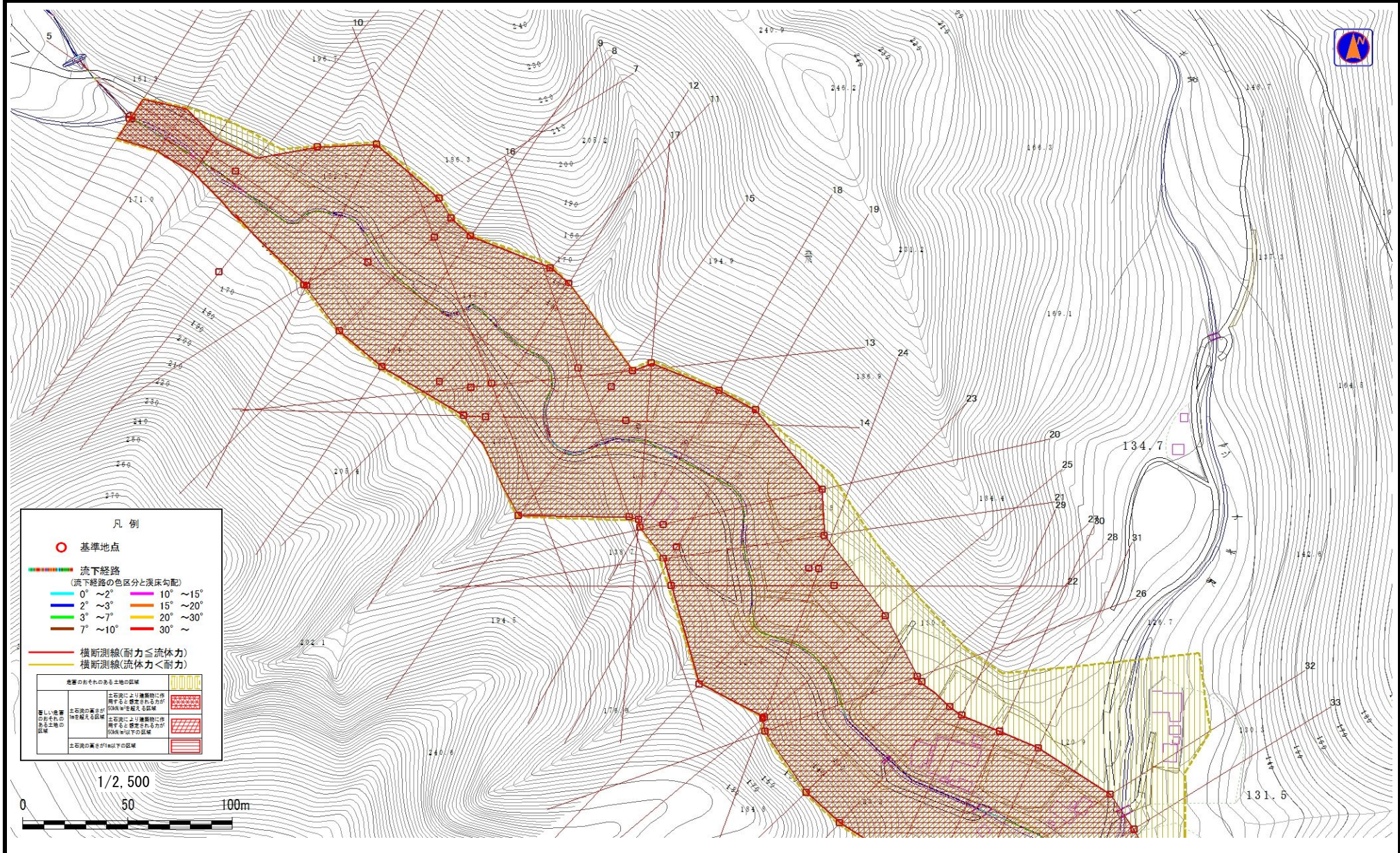


# 土石流区域調査

様式3-1 危害のおそれのある土地、著しい危害のおそれのある土地の設定図

調査年度	平成29年度
所在地	宮古市暮目第7地割

溪流の位置	溪流番号	B092115	溪流名	飛組の沢	所在地	宮古市暮目第7地割
-------	------	---------	-----	------	-----	-----------

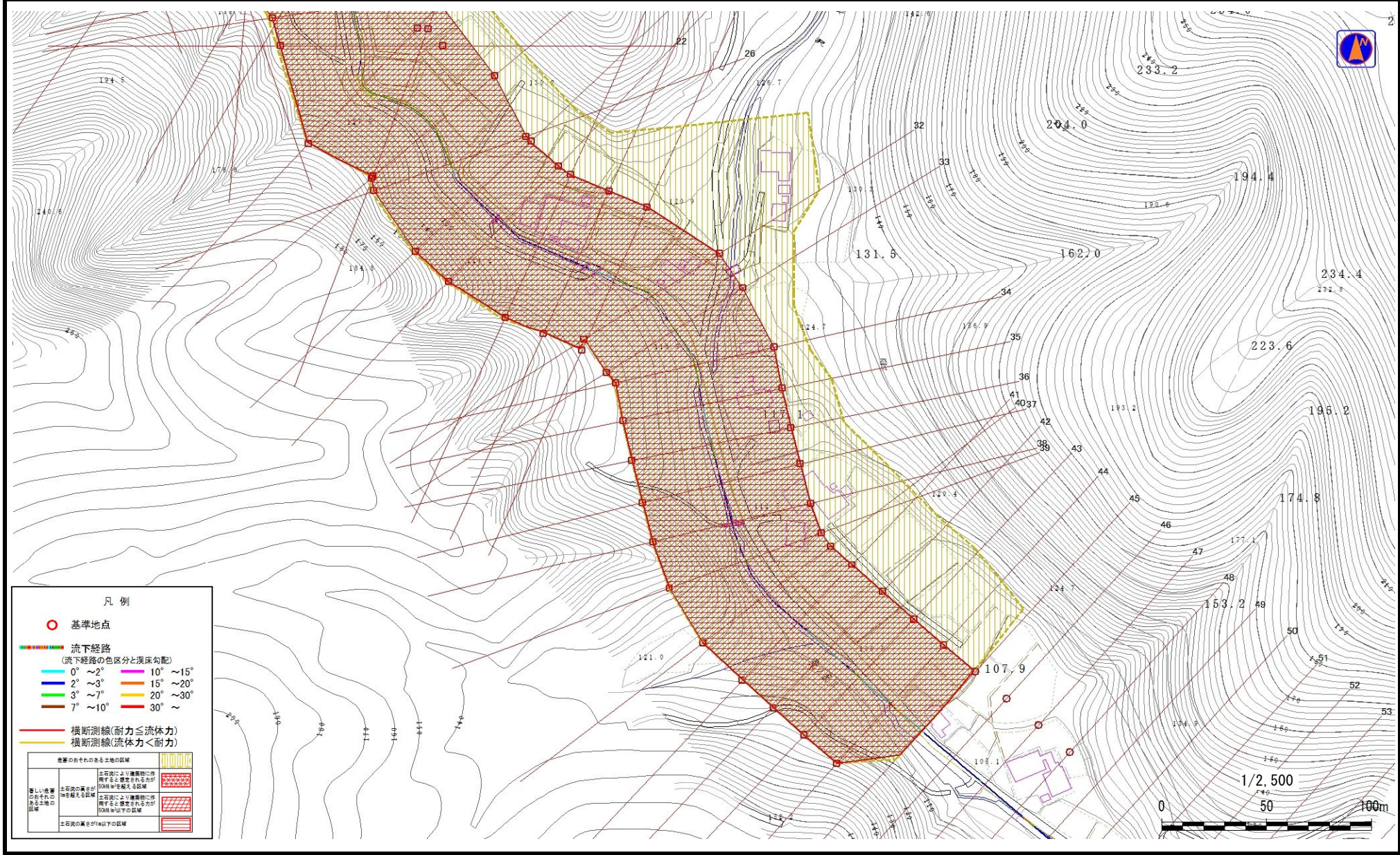


# 土石流区域調査

様式3-1 危害のおそれのある土地、著しい危害のおそれのある土地の設定図

調査年度	平成29年度
所在地	宮古市暮目第7地割

溪流の位置	溪流番号	B092115	溪流名	飛組の沢	所在地	宮古市暮目第7地割
-------	------	---------	-----	------	-----	-----------



## 土石流区域調査書

様式3-2 建築物に作用すると想定される衝撃に関する事項

						調査年度	平成29年度
溪流の位置		溪流番号	B092115	溪流名	飛組の次	所在地	宮古市巖目第7地割
横断測線番号	土石流の高さh(m)	土石流の流体力Fd(kN/m <sup>2</sup> )	建築物の耐力P2(kN/m <sup>2</sup> )	横断測線番号	土石流の高さh(m)	土石流の流体力Fd(kN/m <sup>2</sup> )	建築物の耐力P2(kN/m <sup>2</sup> )
No.0	2.64	61.74	4.51	No.30	1.41	11.25	5.97
No.1	2.52	53.31	4.54	No.31	1.42	10.94	5.94
No.2	2.68	58.86	4.50	No.32	1.42	10.86	5.93
No.3	2.37	46.19	4.61	No.33	1.42	10.70	5.92
No.4	1.28	20.19	6.38	No.34	1.43	10.60	5.91
No.5	1.28	19.26	6.36	No.35	1.43	10.49	5.89
No.6	1.29	18.13	6.34	No.36	1.46	9.90	5.83
No.7	1.29	18.06	6.34	No.37	1.44	10.17	5.88
No.8	1.27	18.47	6.39	No.38	1.44	10.13	5.87
No.9	1.32	15.16	6.23	No.39	1.44	10.08	5.86
No.10	1.39	11.71	6.01	No.40	1.44	10.17	5.88
No.11	1.30	13.39	6.29	No.41	1.42	10.36	5.92
No.12	1.34	12.62	6.16	No.42	1.44	10.07	5.86
No.13	1.30	13.32	6.28	No.43	1.47	9.58	5.79
No.14	1.32	12.92	6.21	No.44	1.50	8.95	5.72
No.15	1.32	12.91	6.21	No.45	1.65	6.85	5.40
No.16	1.33	12.74	6.18	No.46	1.63	7.05	5.45
No.17	1.34	12.57	6.15	No.47	1.64	6.94	5.42
No.18	1.37	12.06	6.07	No.48	1.64	6.94	5.42
No.19	1.36	12.32	6.11	No.49	2.05	12.47	4.84
No.20	1.28	13.75	6.35	No.50	2.09	11.61	4.80
No.21	1.35	12.43	6.13	No.51	2.23	11.43	4.69
No.22	1.35	12.46	6.14	No.52	2.33	12.29	4.62
No.23	1.37	12.13	6.08	No.53	2.57	13.96	4.53
No.24	1.37	12.08	6.07	No.54	1.65	8.59	5.41
No.25	1.37	12.15	6.09	No.55	1.59	9.22	5.52
No.26	1.36	12.34	6.12	No.56	0.00	0.00	0.00
No.27	1.36	12.19	6.09	No.57	0.00	0.00	0.00
No.28	1.36	12.25	6.10	No.58	0.00	0.00	0.00
No.29	1.39	11.70	6.01	No.59	0.00	0.00	0.00

### 土石流区域調書

様式3-2 建築物に作用すると想定される衝撃に関する事項

調査年度 平成29年度

渓流の位置		渓流番号	渓流名		飛組の次		所在地
		B092115					宮古市麓目第7地割
横断測線番号	土石流の高さh(m)	土石流の流体力Fd(kN/m <sup>2</sup> )	建築物の耐力P2(kN/m <sup>2</sup> )	横断測線番号	土石流の高さh(m)	土石流の流体力Fd(kN/m <sup>2</sup> )	建築物の耐力P2(kN/m <sup>2</sup> )
No.60	0.00	0.00	0.00				