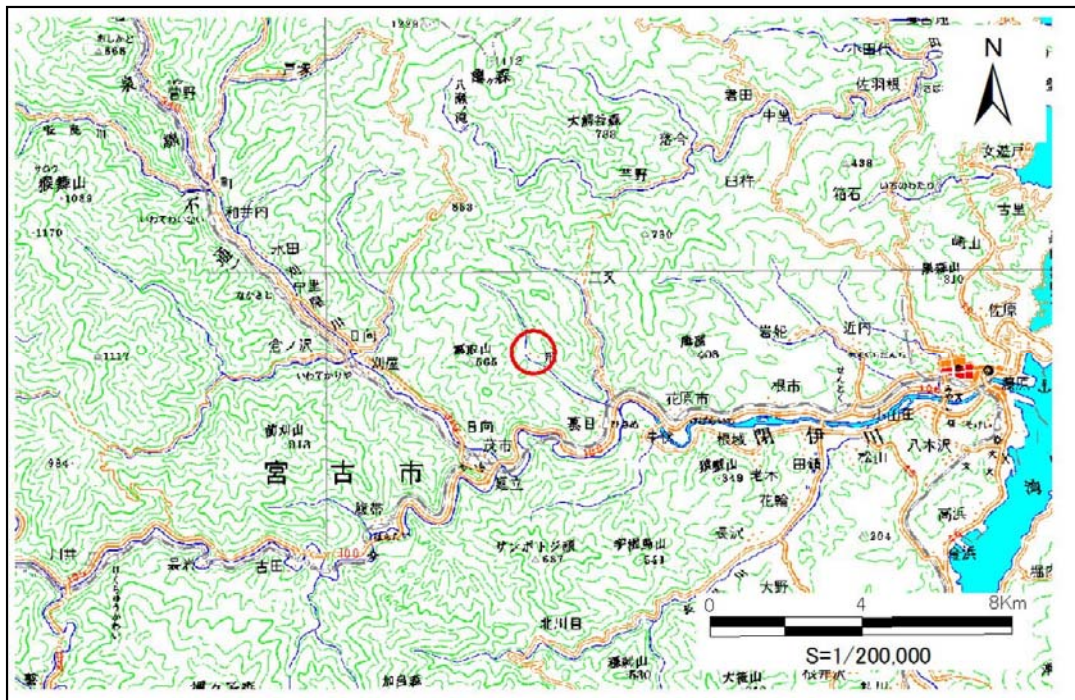


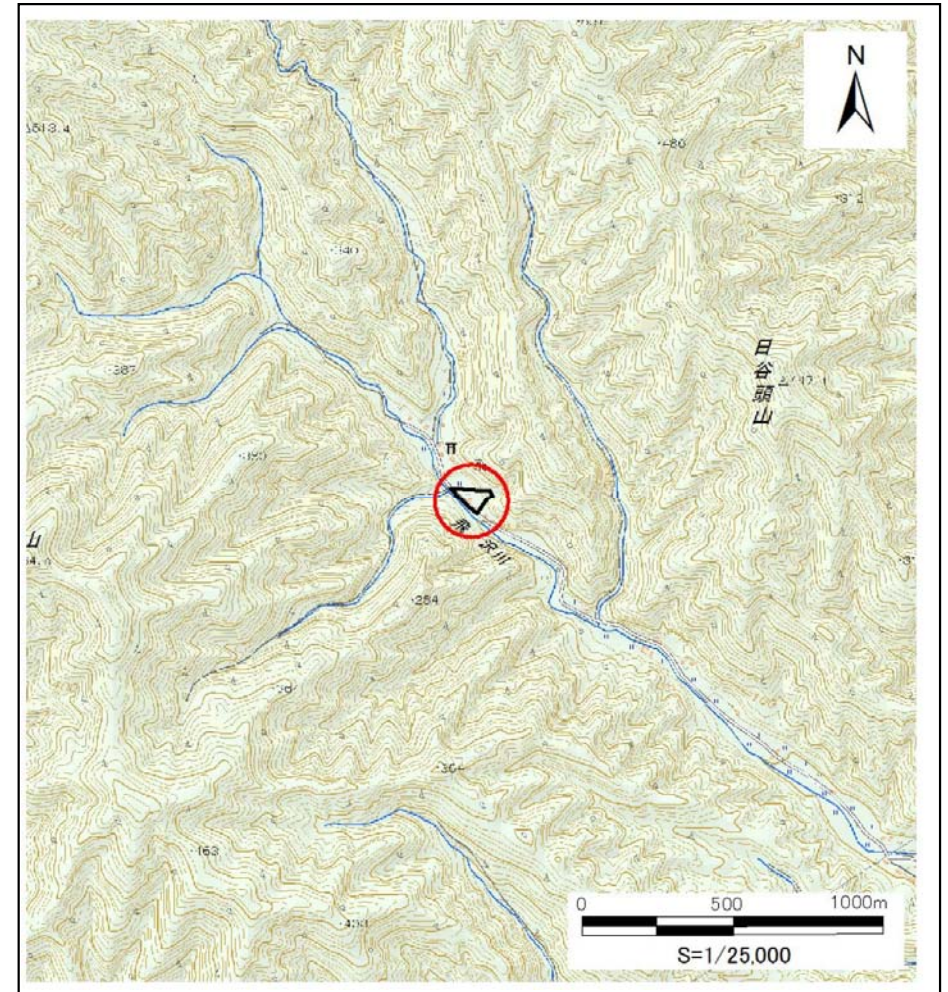
土砂災害防止に関する基礎調査(土石流)

表紙 位置図、概況図

自然現象の種類	土石流
溪流番号	B092112
水系名	閉伊川
河川名	飛ノ沢川
溪流名	飛組の沢(3)
所在地	宮古市墓目第8地割
調査機関	沿岸広域振興局土木部宮古土木センター



概況図 (S=1:200,000)



位置図 (S=1:25,000)

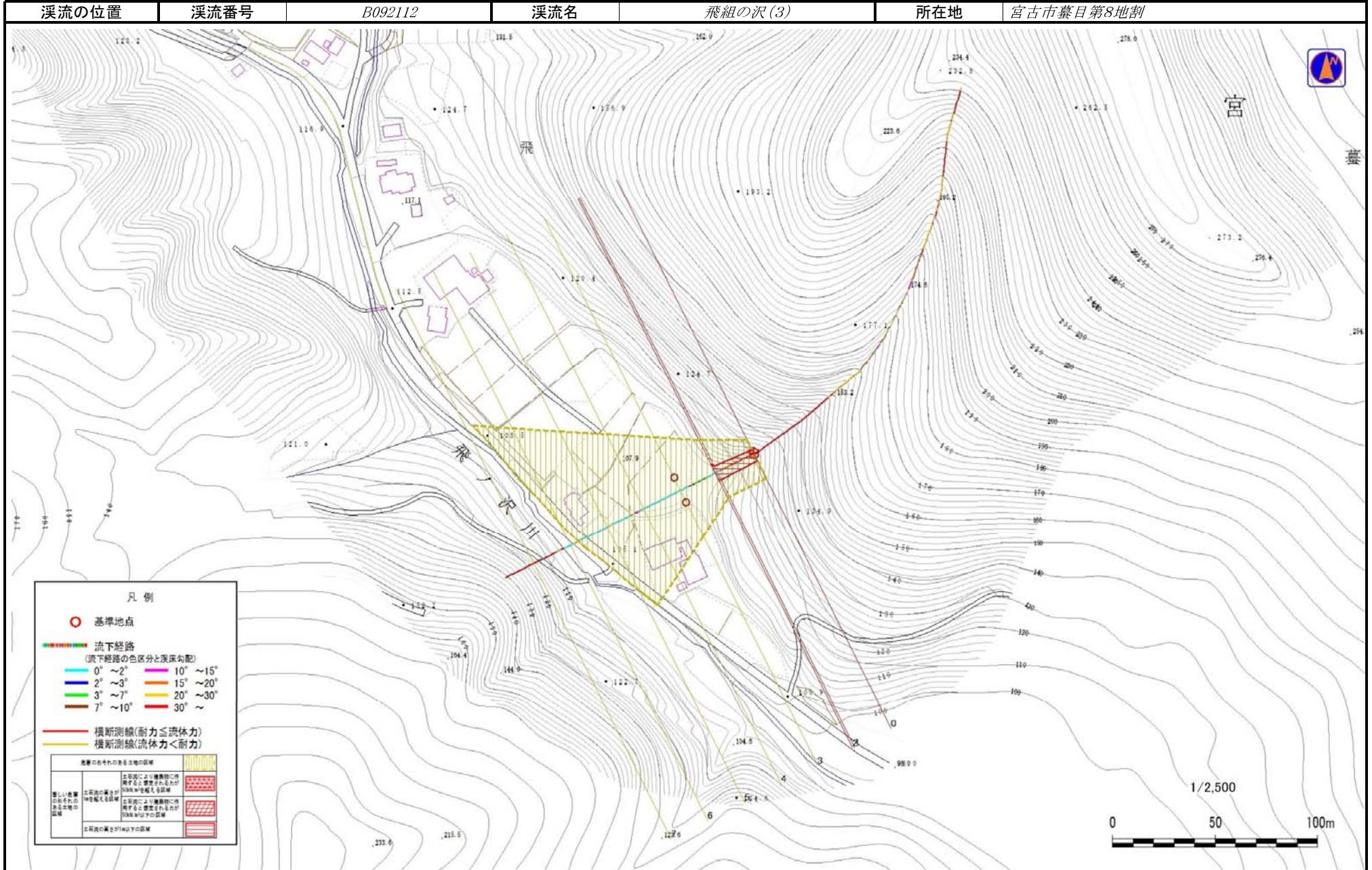
岩手県

国土地理院の電子地形図20000(地図画像)「盛岡」及び電子地形図25000(地図画像)「峠ノ神山、茂市、宮古」を掲載

土石流区域調書

様式3-1 危害のおそれのある土地、著しい危害のおそれのある土地の設定図

調査年度 平成29年度



土石流区域調査

様式3-2 建築物に作用すると想定される衝撃に関する事項

調査年度 平成29年度

溪流の位置 溪流番号 B092112 溪流名 飛組の沢(3) 所在地 宮古市麓目第8地割

横断測線番号	土石流の高さh(m)	土石流の流体力Fd(kN/m ²)	建築物の耐力P2(kN/m ²)	横断測線番号	土石流の高さh(m)	土石流の流体力Fd(kN/m ²)	建築物の耐力P2(kN/m ²)
No.0	0.45	31.68	15.14				
No.1	0.39	27.95	17.11				
No.2	0.32	21.73	20.34				
No.3	0.28	16.52	23.17				
No.4	0.30	14.63	21.88				
No.5	0.31	10.66	21.37				
No.6	0.13	1.44	48.34				
No.7	0.00	0.00	0.00				