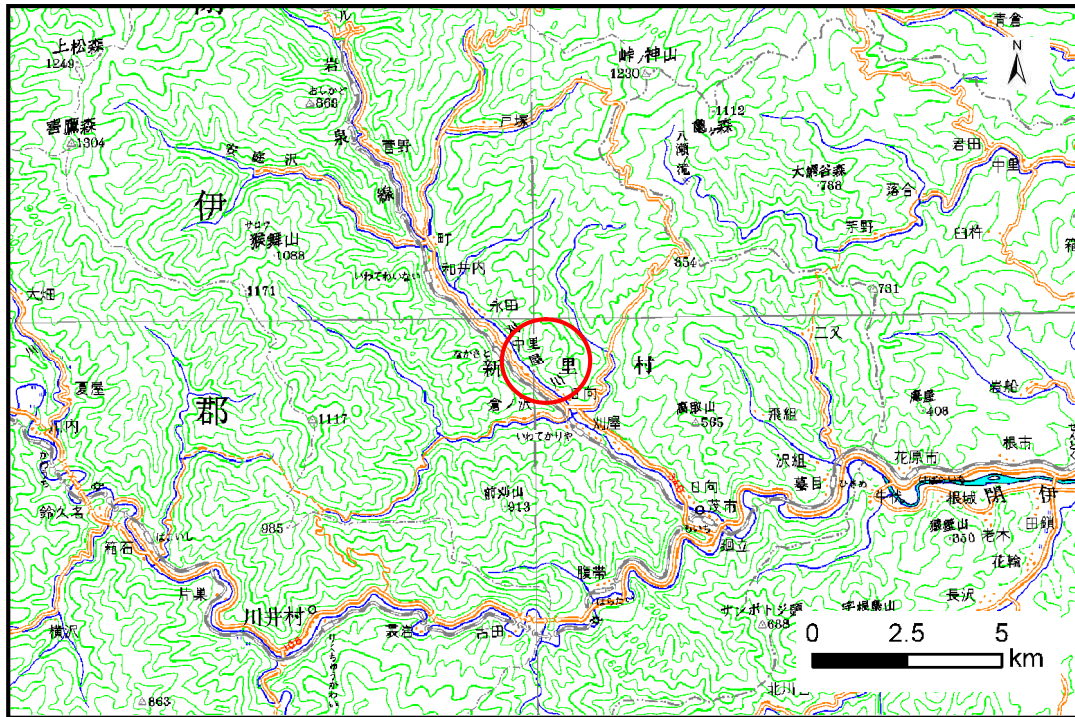


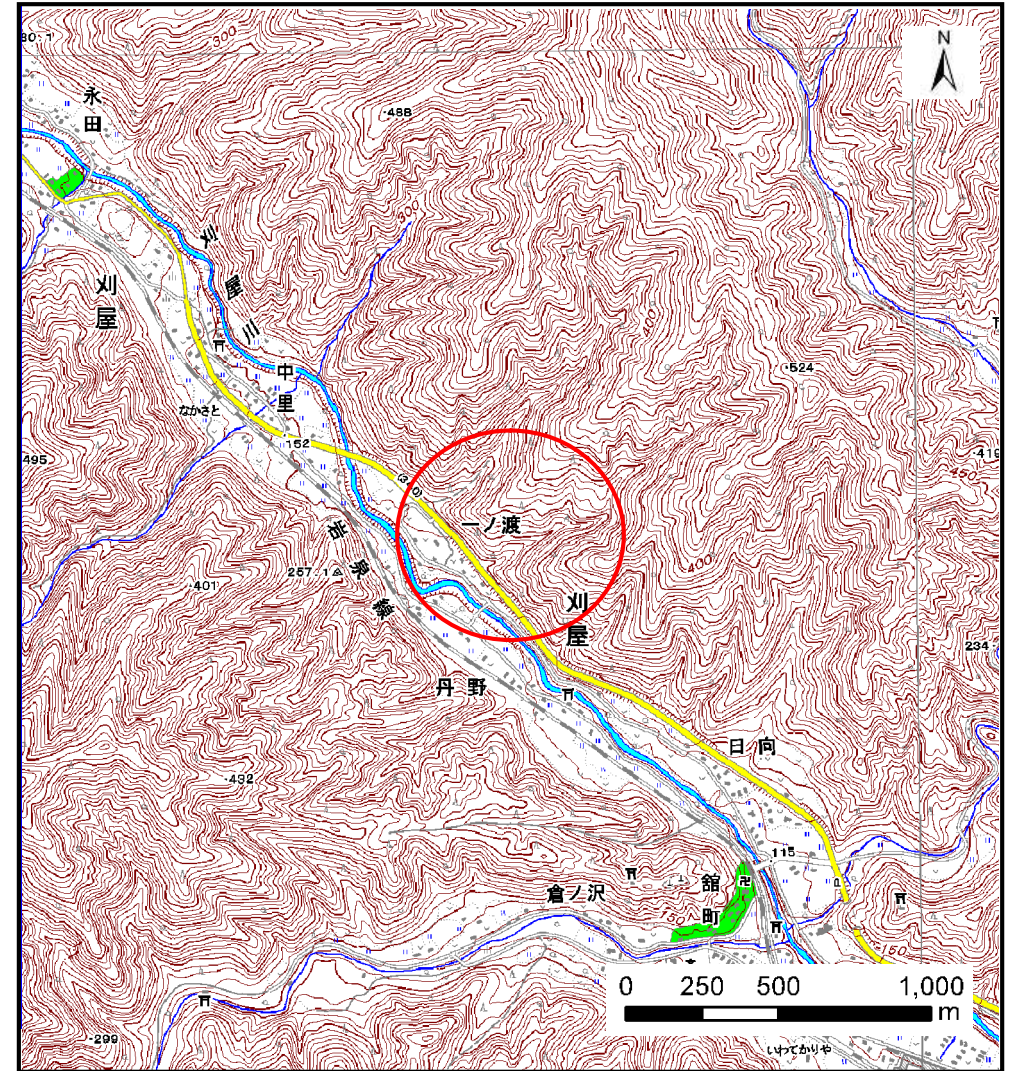
土砂災害防止に関する基礎調査(土石流)

表紙 位置,位置図

自然現象の種類	土石流
溪流番号	B091103
水系名	閉伊川
河川名	刈屋川
溪流名	シモノ沢
所在地	宮古市刈屋第7地割
調査機関	岩手県宮古地方振興局



位置図(S=1:200,000)

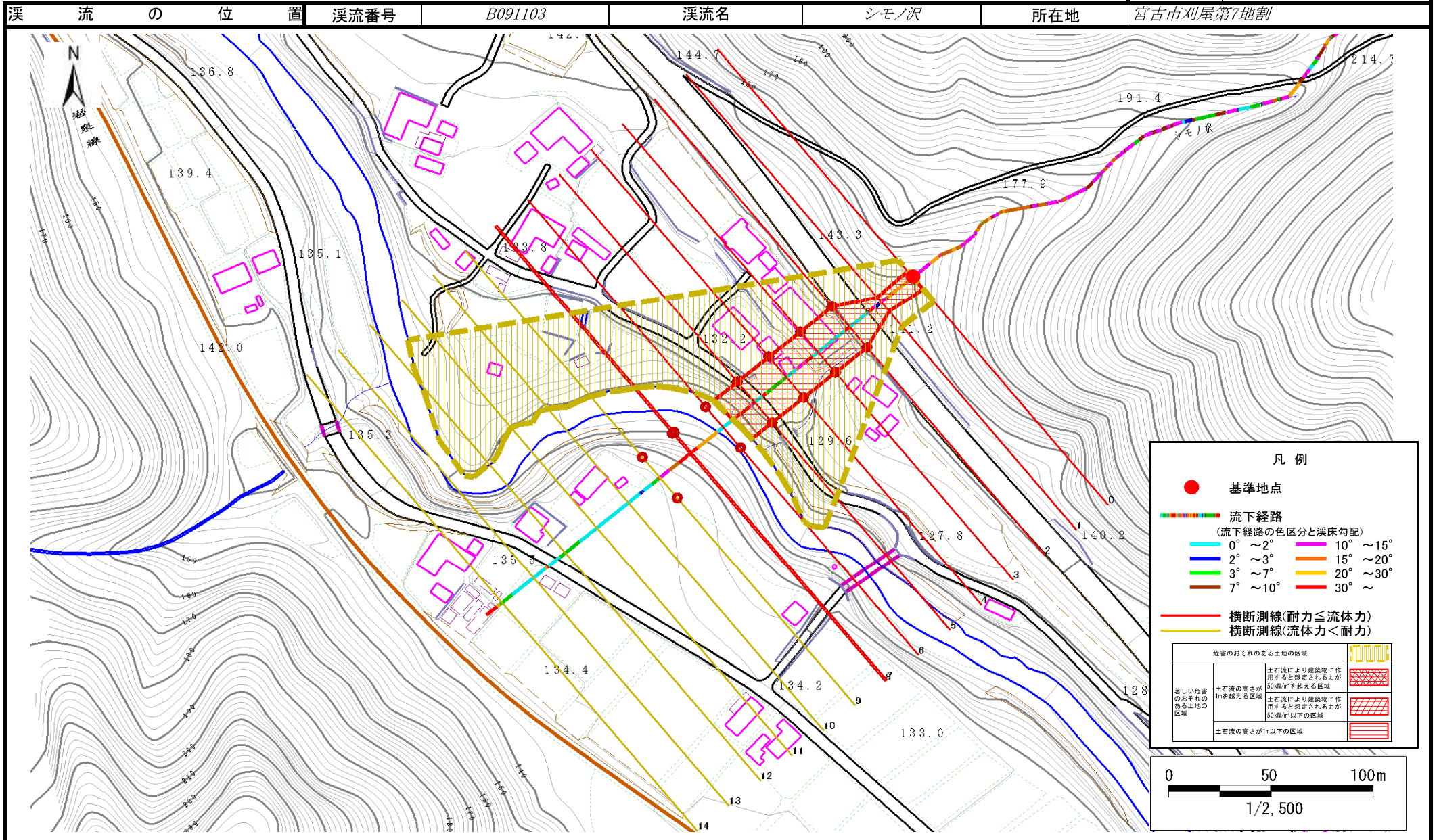


概況図(S=1:25,000)

土石流区域調査

様式3-1 危害のおそれのある土地、著しい危害のおそれのある土地の設定図

調査年度 平成21年度



土石流区域調書

様式3-2 建築物に作用すると想定される衝撃に関する事項

調査年度 平成21年度

溪流の位置	溪流番号	B091103	溪流名	シモノ沢	所在地	宮古市刈屋第7地割	
横断測線番号	土石流の高さh(m)	土石流の流体力Fd(kN/m ²)	建築物の耐力P2(kN/m ²)	横断測線番号	土石流の高さh(m)	土石流の流体力Fd(kN/m ²)	建築物の耐力P2(kN/m ²)
No.0	0.87	32.04	8.54				
No.1	0.98	42.46	7.77				
No.2	0.53	17.47	13.11				
No.3	0.53	17.82	13.23				
No.4	0.52	18.00	13.28				
No.5	0.53	17.54	13.13				
No.6	0.50	19.38	13.73				
No.7	0.53	15.81	13.23				
No.8	0.51	14.69	13.58				
No.9	0.42	6.71	16.28				
No.10	0.41	4.83	16.45				
No.11	0.43	3.36	15.91				
No.12	0.52	1.62	13.25				
No.13	0.48	1.91	14.29				
No.14	0.67	0.90	10.71				