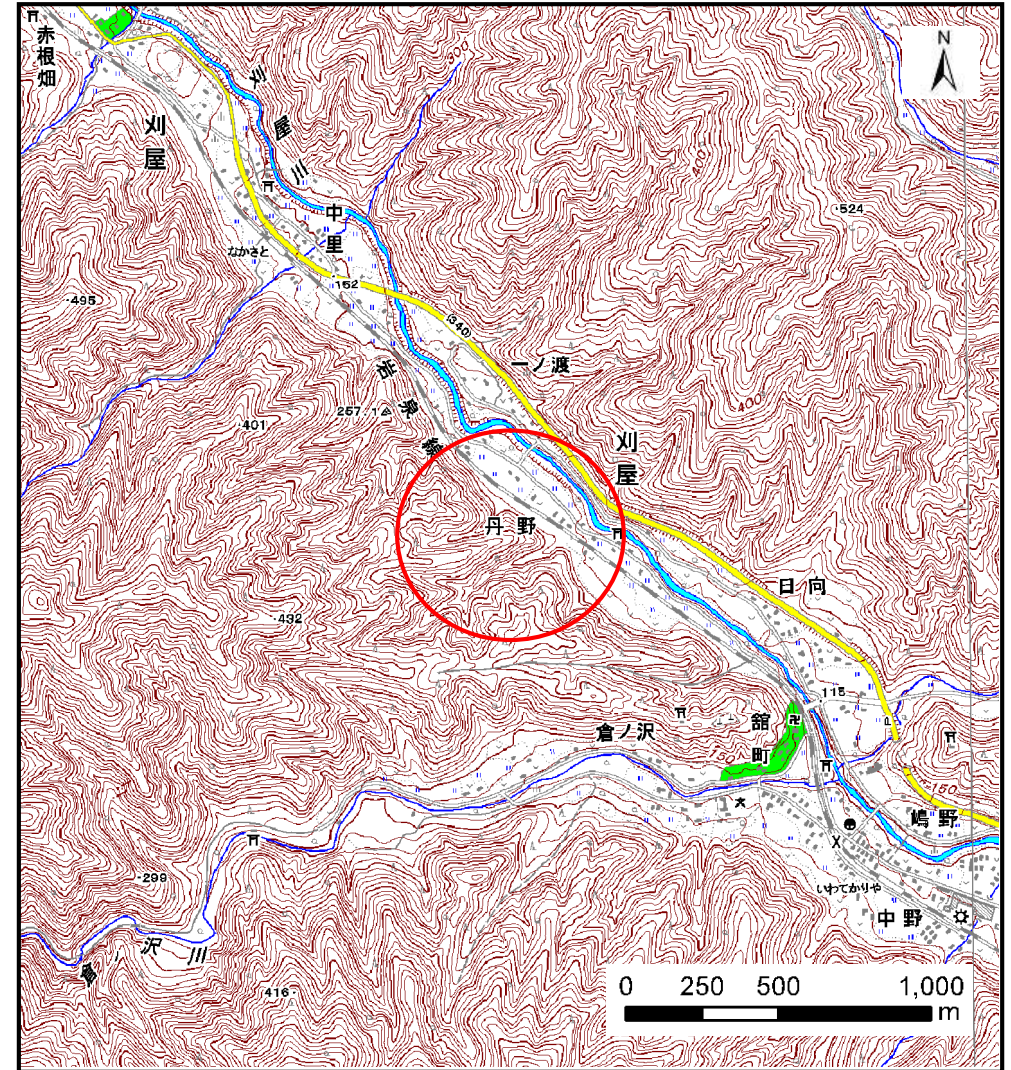
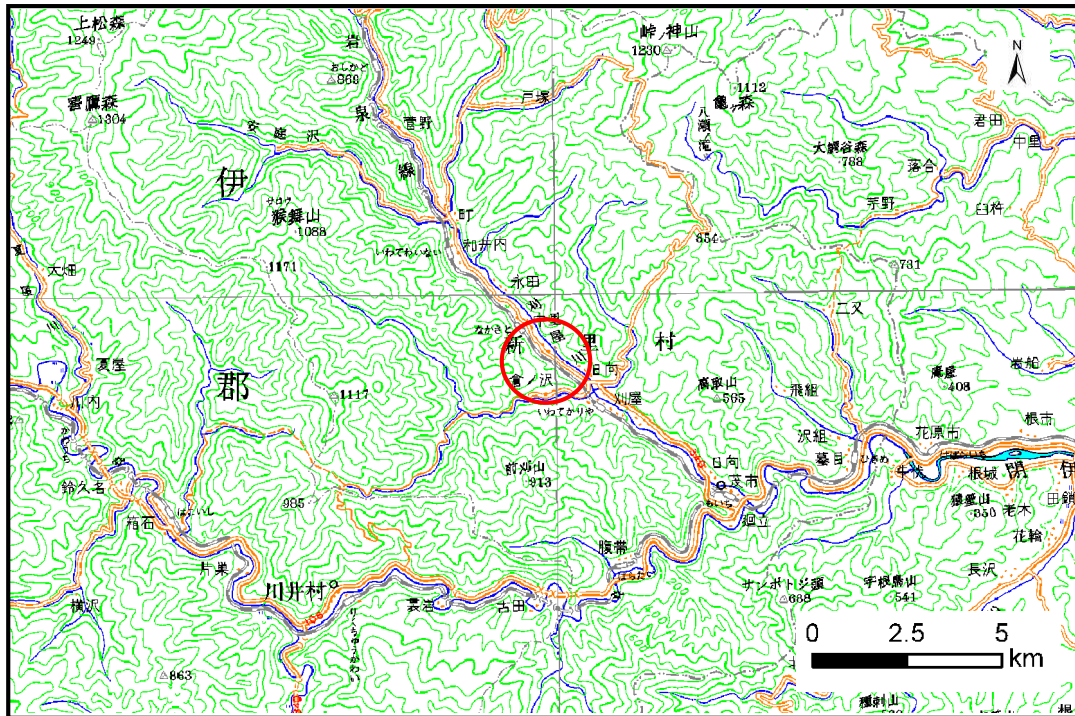


土砂災害防止に関する基礎調査(土石流)

表紙 位置,位置図

自然現象の種類	土石流
溪流番号	B091102
水系名	閉伊川
河川名	刈屋川
溪流名	丹野の沢
所在地	宮古市刈屋第6地割
調査機関	岩手県宮古地方振興局

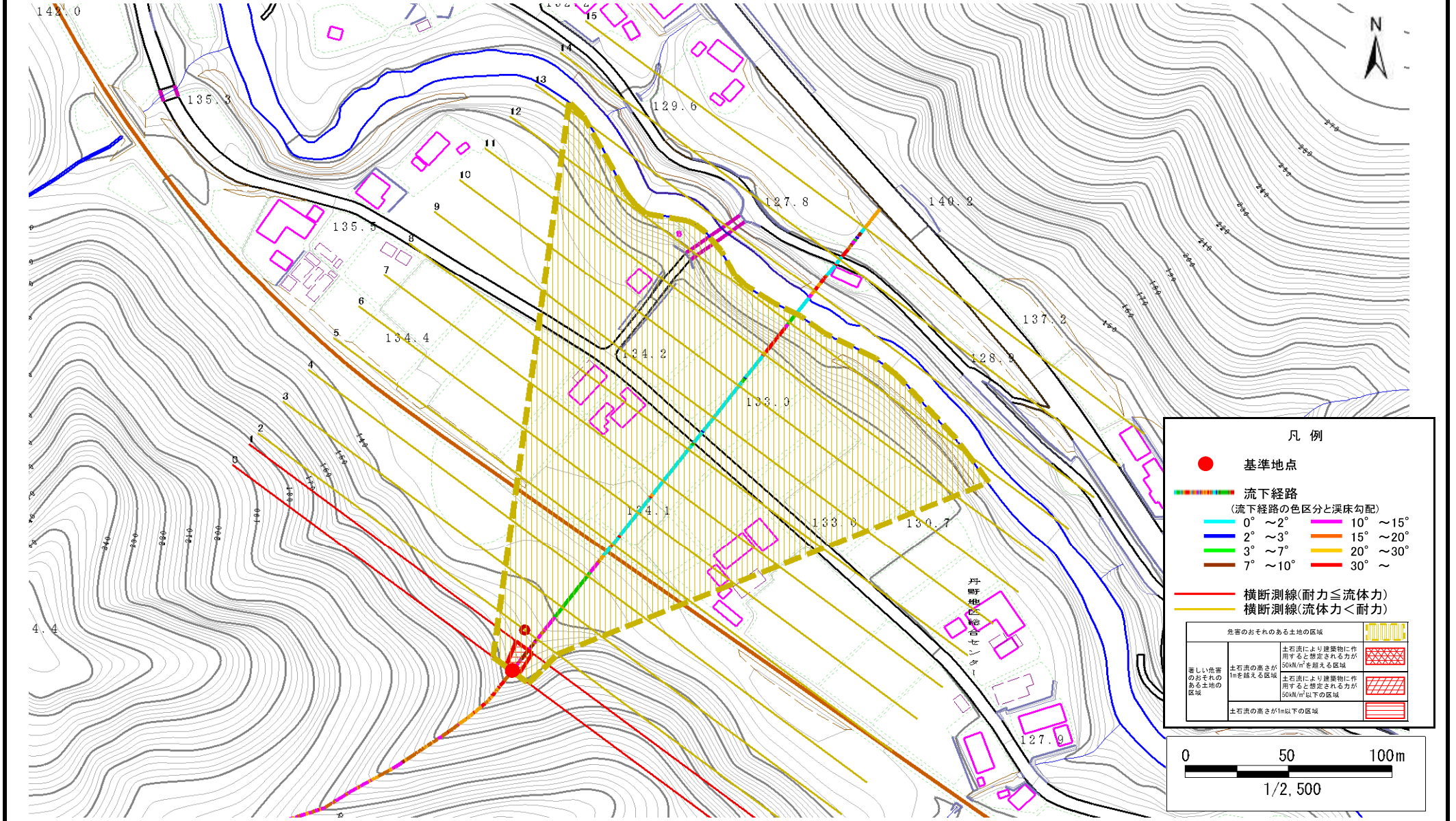


土石流区域調査

様式3-1 危害のおそれのある土地、著しい危害のおそれのある土地の設定図

調査年度 平成21年度

溪流の位置	溪流番号	B091102	溪流名	丹野の沢	所在地	宮古市刈屋第6地割
-------	------	---------	-----	------	-----	-----------



土石流区域調書

様式3-2 建築物に作用すると想定される衝撃に関する事項

調査年度 平成21年度

溪流の位置	溪流番号 B091102	溪流名 丹野の沢	所在地 宮古市刈屋第6地割
-------	--------------	----------	---------------

横断測線番号	土石流の高さh(m)	土石流の流体力Fd(kN/m ²)	建築物の耐力P2(kN/m ²)	横断測線番号	土石流の高さh(m)	土石流の流体力Fd(kN/m ²)	建築物の耐力P2(kN/m ²)
No.0	0.53	23.49	13.05				
No.1	0.45	19.19	15.16				
No.2	0.35	13.81	19.18				
No.3	0.35	14.00	19.30				
No.4	0.35	13.68	19.10				
No.5	0.36	13.31	18.85				
No.6	0.27	8.06	24.94				
No.7	0.20	4.82	32.57				
No.8	0.17	3.08	39.08				
No.9	0.15	2.10	43.38				
No.10	0.14	1.31	45.76				
No.11	0.15	0.79	43.99				
No.12	0.12	1.14	52.65				
No.13	0.13	1.02	49.83				
No.14	0.16	0.53	40.06				
No.15	0.36	0.30	18.83				