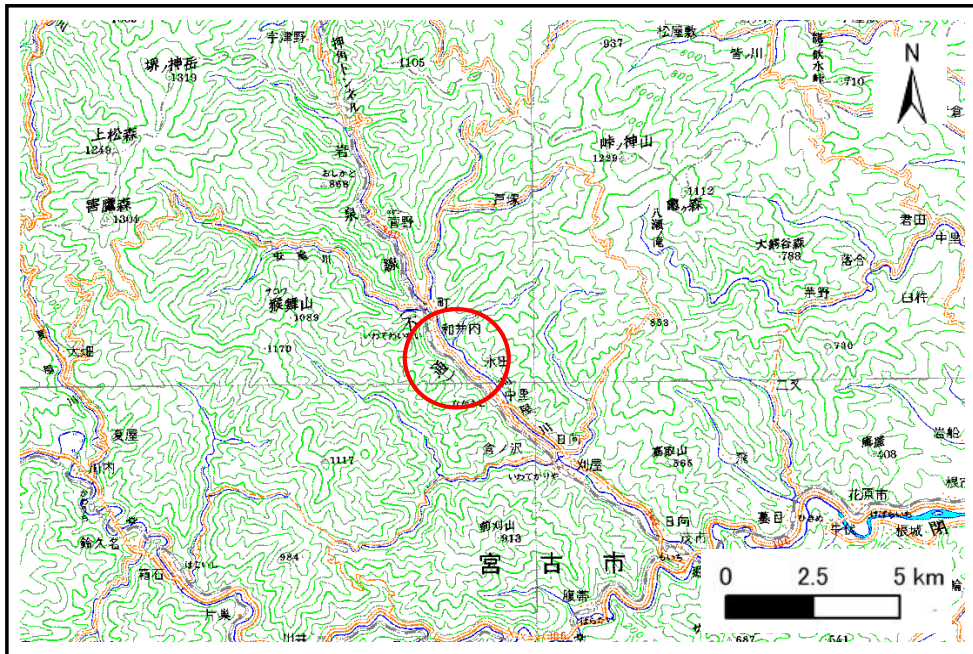


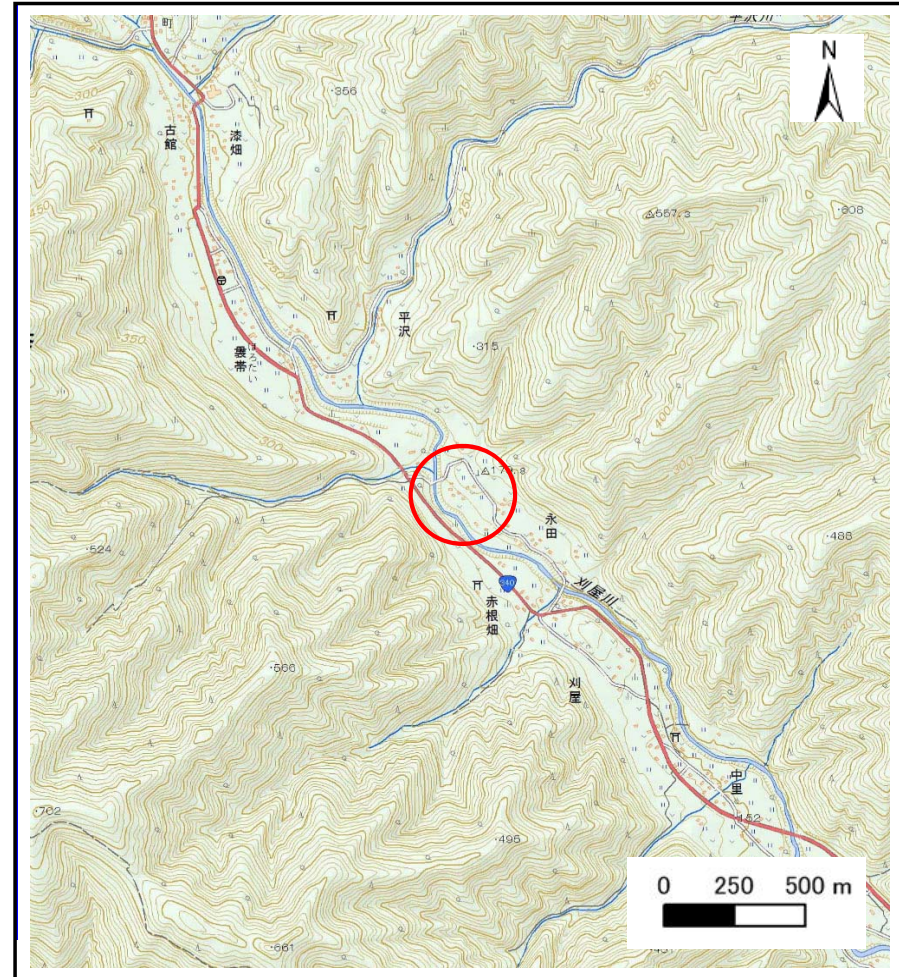
土砂災害防止に関する基礎調査(土石流)

表紙 位置,位置図

自然現象の種類	土石流
溪流番号	B081121
水系名	閉伊川
河川名	刈屋川
溪流名	ハナガ沢
所在地	岩手県宮古市刈屋第2地割
調査機関	岩手県沿岸広域振興局土木部宮古土木センター



位置図(S=1:200,000)



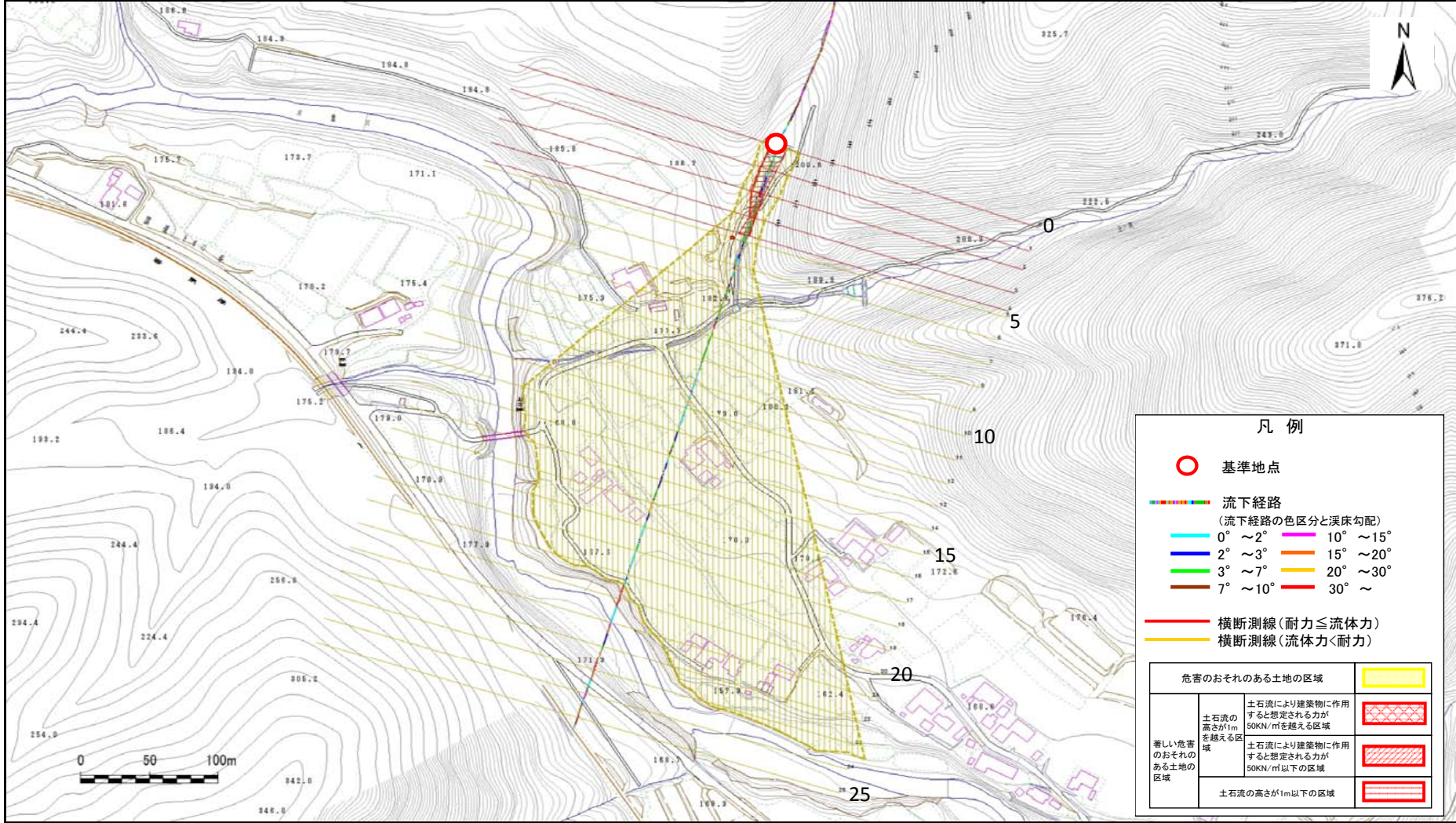
概況図(S=1:25,000)

土石流区域調査

様式3-1 危害のおそれのある土地、著しい危害のおそれのある土地の設定図

調査年度 平成28年度

溪流の位置 溪流番号 B081121 溪流名 ハナガ沢 所在地 岩手県宮古市刈屋第2地割



土石流区域調書

様式3-2 建築物に作用すると想定される衝撃に関する事項

調査年度	平成28年度
------	--------

溪	流	の	位	置	溪流番号	B081121	溪流名	ハナガ沢	所在地	岩手県宮古市刈屋第2地割
---	---	---	---	---	------	---------	-----	------	-----	--------------

横断測線番号	土石流の高さh(m)	土石流の流体力Fd(kN/m ²)	建築物の耐力P2(kN/m ²)	横断測線番号	土石流の高さh(m)	土石流の流体力Fd(kN/m ²)	建築物の耐力P2(kN/m ²)
No.0	0.67	24.94	10.55				
No.1	0.67	24.24	10.55				
No.2	0.67	21.29	10.60				
No.3	1.10	40.69	7.10				
No.4	0.71	20.62	10.13				
No.5	0.43	10.31	15.74				
No.6	0.50	11.68	13.73				
No.7	0.42	7.92	15.96				
No.8	0.41	6.57	16.33				
No.9	0.41	4.95	16.49				
No.10	0.41	4.59	16.45				
No.11	0.41	4.41	16.41				
No.12	0.41	4.05	16.31				
No.13	0.41	3.87	16.24				
No.14	0.42	3.42	15.98				
No.15	0.42	3.32	15.91				
No.16	0.43	3.18	15.80				
No.17	0.41	3.50	16.51				
No.18	0.42	3.21	15.88				
No.19	0.41	3.46	16.42				
No.20	0.37	4.23	18.02				
No.21	0.36	4.53	18.60				
No.22	0.39	3.89	17.35				
No.23	0.48	1.99	14.17				
No.24	0.81	0.58	9.03				
No.25	0.00	0.00	0.00				