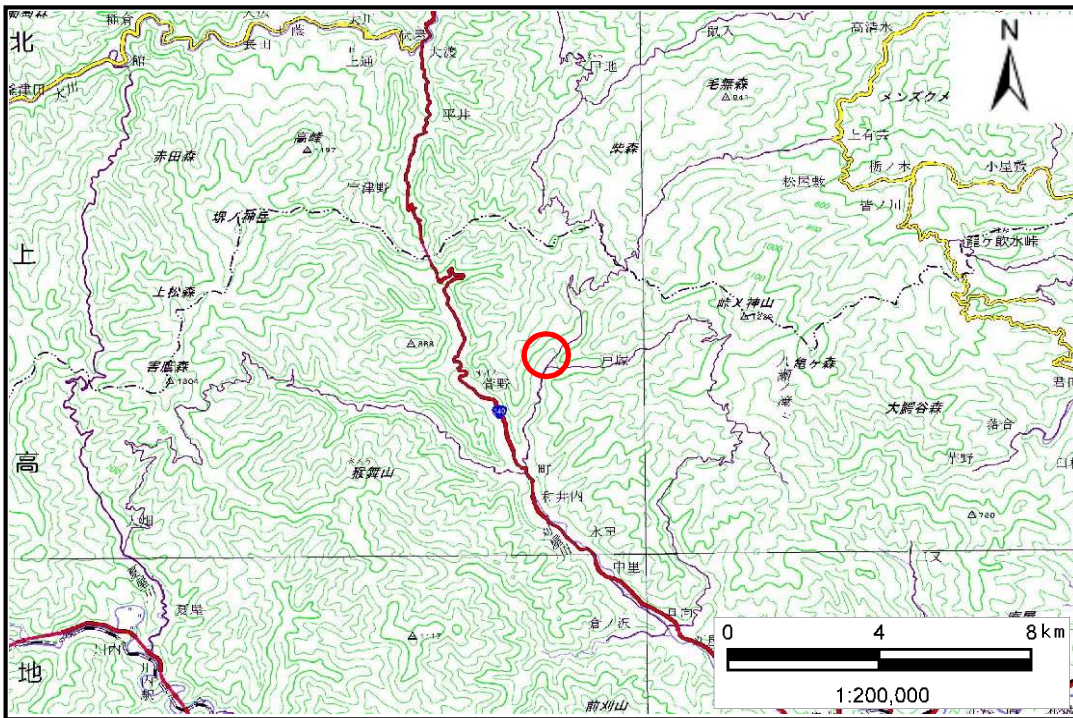


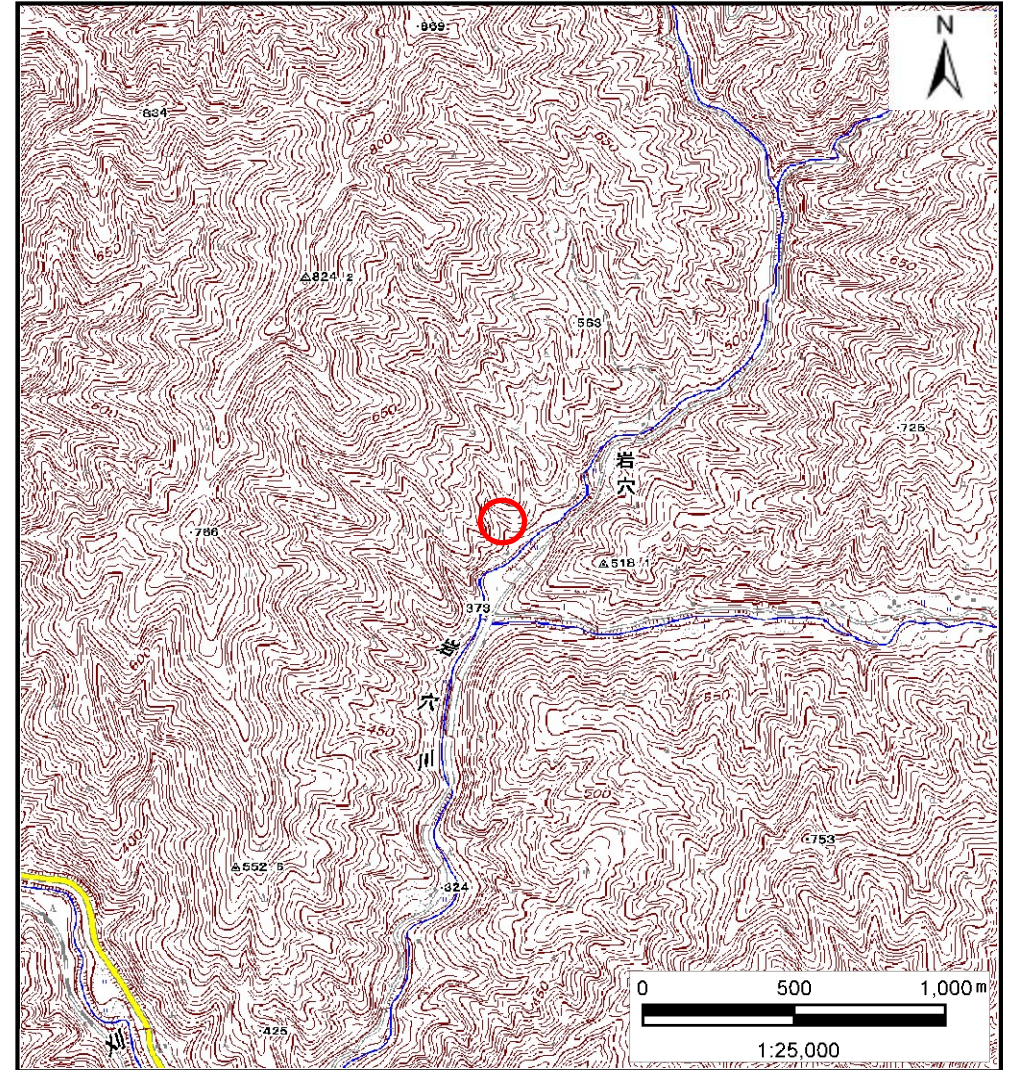
# 土砂災害防止に関する基礎調査(土石流)

表紙 概況図,位置図

自然現象の種類	土石流
溪流番号	B081111
水系名	閉伊川
河川名	刈屋川
溪流名	岩穴の沢(2)
所在地	岩手県宮古市和井内第8地割
調査機関	岩手県沿岸広域振興局土木部宮古土木センター



概況図(S=1:200,000)



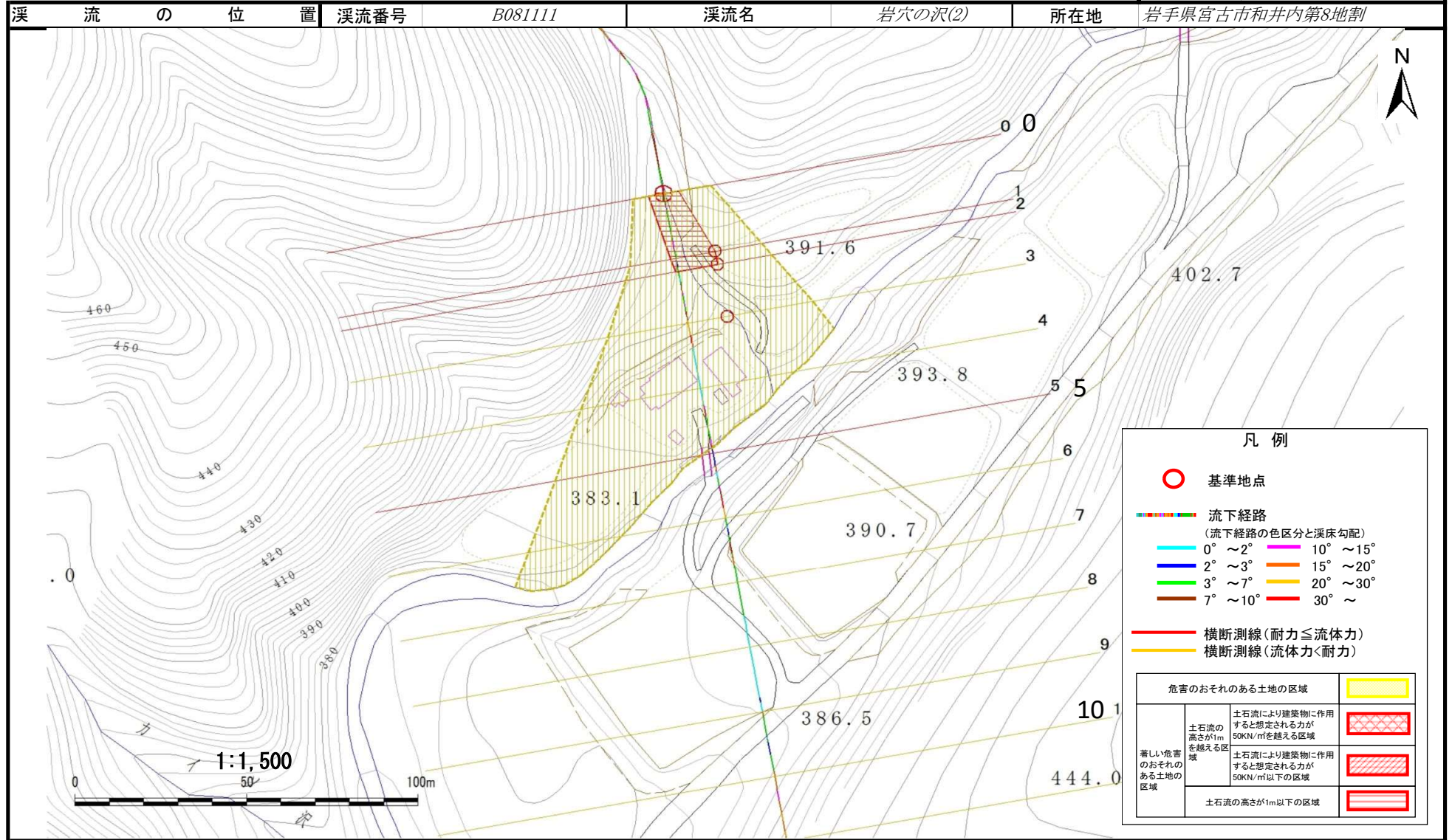
位置図(S=1:25,000)

国土地理院の電子地形図20000(地図画像)「盛岡」及び電子地形図25000(地図画像)「陸中川井、茂市、和井内、峠ノ神山」を掲載

# 土石流区域調査

様式3-1 危害のおそれのある土地、著しい危害のおそれのある土地の設定図

調査年度 平成29年度



# 土石流区域調査書

様式3-2 建築物に作用すると想定される衝撃に関する事項

調査年度	平成29年度
------	--------

溪流の位置	溪流番号	B081111	溪流名	岩穴の沢(2)	所在地	岩手県宮古市和井内第8地割
-------	------	---------	-----	---------	-----	---------------

横断測線番号	土石流の高さh(m)	土石流の流体力Fd(kN/m <sup>2</sup> )	建築物の耐力P2(kN/m2)	横断測線番号	土石流の高さh(m)	土石流の流体力Fd(kN/m <sup>2</sup> )	建築物の耐力P2(kN/m2)
No.0	0.96	35.61	7.86				
No.1	0.50	13.95	13.60				
No.2	0.50	13.71	13.68				
No.3	0.49	12.88	13.95				
No.4	0.49	12.69	14.01				
No.5	0.64	18.37	10.99				
No.6	0.49	8.33	13.95				
No.7	0.49	6.27	14.09				
No.8	0.49	4.96	13.90				
No.9	0.52	3.65	13.29				
No.10	0.55	2.83	12.55				
No.11	1.07	0.59	7.23				