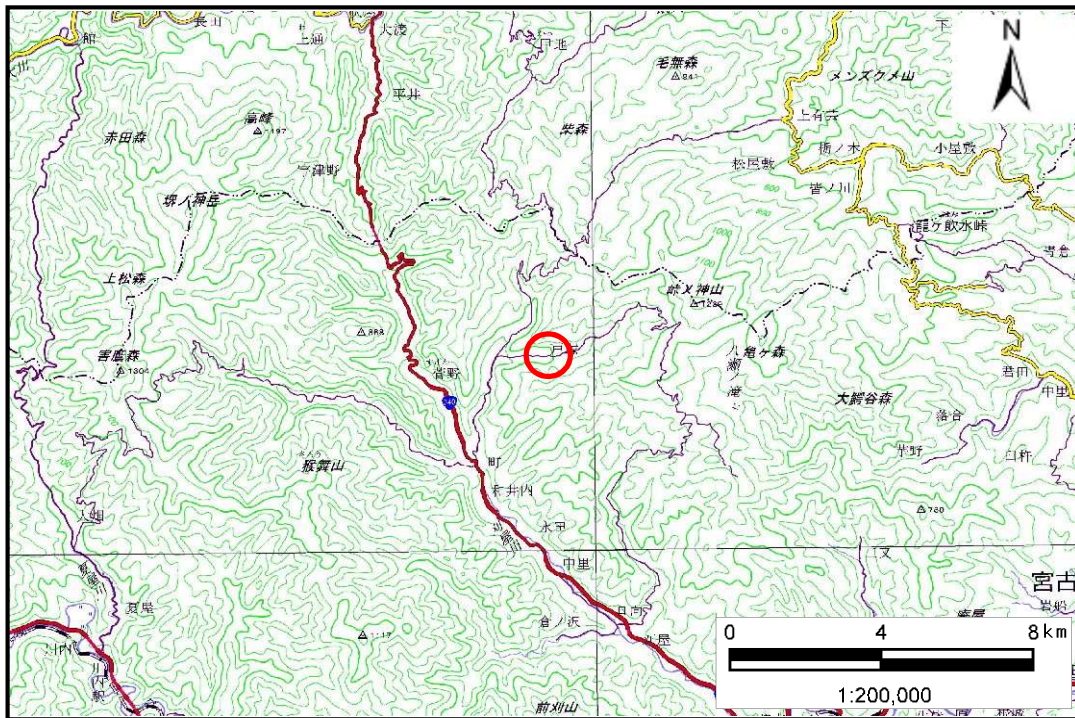


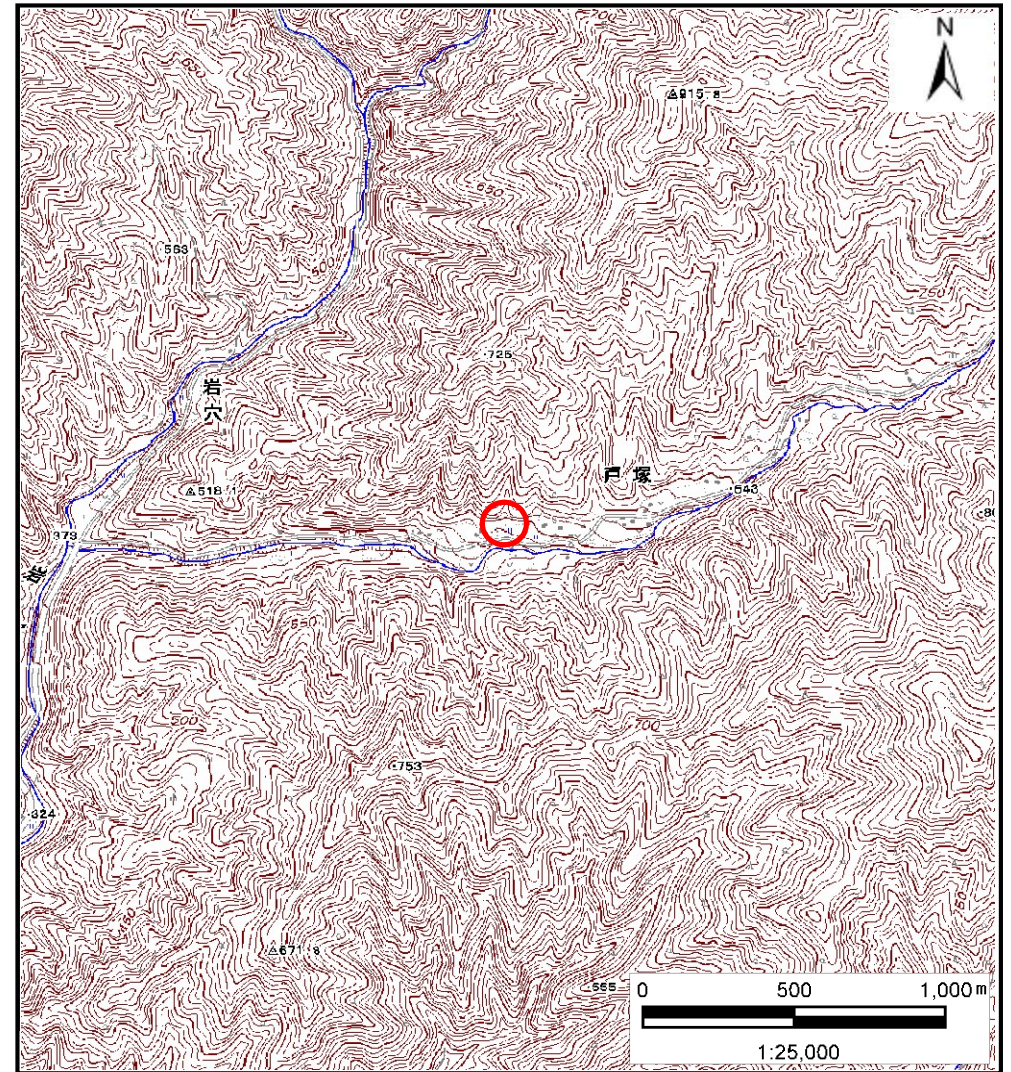
# 土砂災害防止に関する基礎調査(土石流)

表紙 概況図,位置図

自然現象の種類	土石流
溪流番号	B081104
水系名	閉伊川
河川名	刈屋川
溪流名	戸塚の沢(2)
所在地	岩手県宮古市和井内第7地割
調査機関	岩手県沿岸広域振興局土木部宮古土木センター



概況図(S=1:200,000)



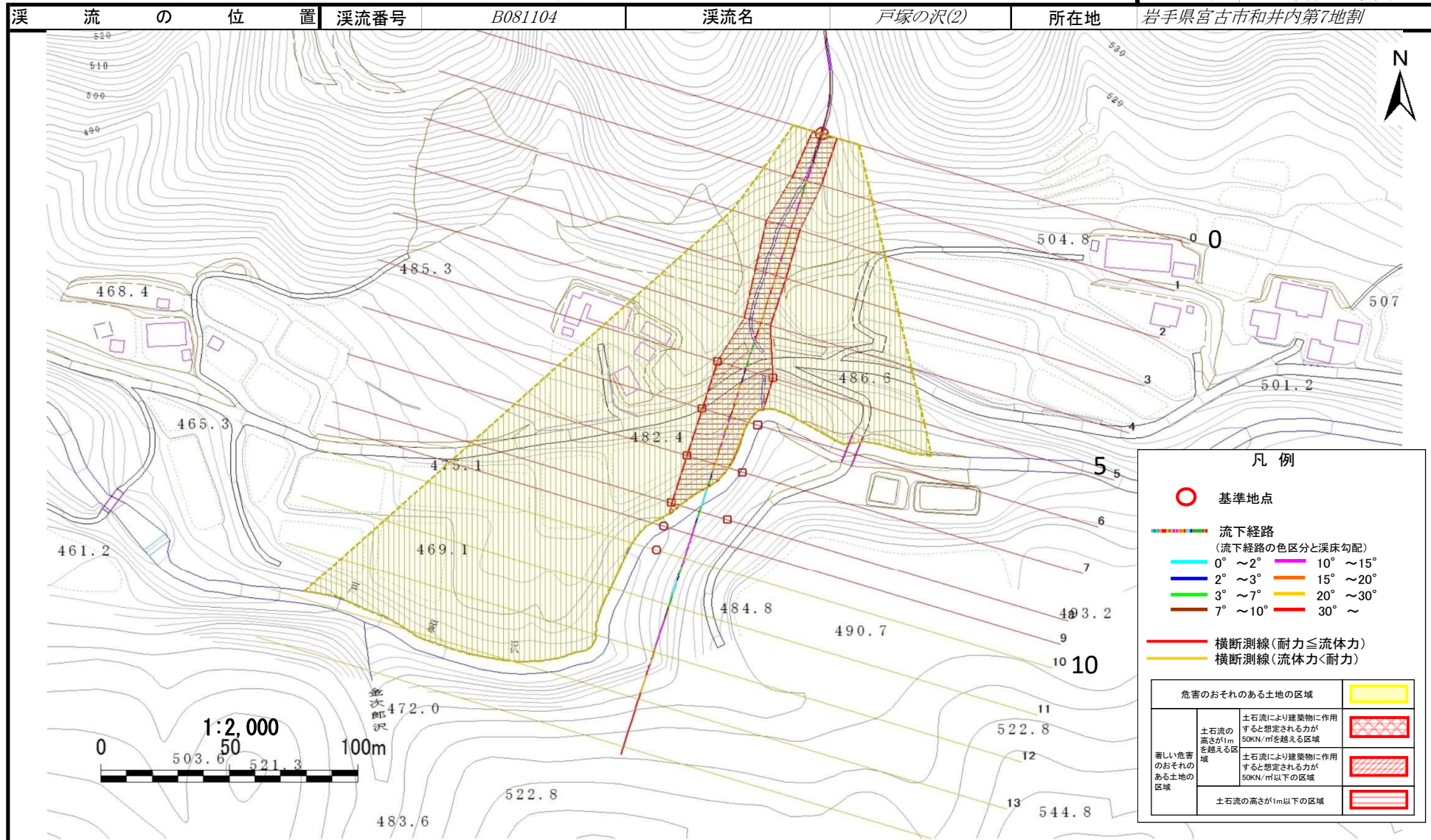
位置図(S=1:25,000)

国土地理院の電子地形図20000(地図画像)「盛岡」及び電子地形図25000(地図画像)「陸中川井、茂市、和井内、峠ノ神山」を掲載

# 土石流区域調査書

様式3-1 危害のおそれのある土地、著しい危害のおそれのある土地の設定図

調査年度 平成29年度



## 土石流区域調書

様式3-2 建築物に作用すると想定される衝撃に関する事項

調査年度	平成29年度
所在地	岩手県宮古市和井内第7地割

溪流の位置	溪流番号	B081104	溪流名	戸塚の沢(2)	所在地	岩手県宮古市和井内第7地割
-------	------	---------	-----	---------	-----	---------------

横断測線番号	土石流の高さh(m)	土石流の流体力Fd(kN/m <sup>2</sup> )	建築物の耐力P2(kN/m <sup>2</sup> )	横断測線番号	土石流の高さh(m)	土石流の流体力Fd(kN/m <sup>2</sup> )	建築物の耐力P2(kN/m <sup>2</sup> )
No.0	0.82	29.79	8.99				
No.1	0.72	24.48	10.01				
No.2	0.66	22.00	10.78				
No.3	0.68	24.23	10.43				
No.4	0.74	28.64	9.70				
No.5	0.47	15.45	14.46				
No.6	0.47	15.25	14.37				
No.7	0.47	15.61	14.53				
No.8	0.48	15.11	14.31				
No.9	0.48	14.25	14.21				
No.10	0.43	10.86	15.60				
No.11	0.41	8.71	16.54				
No.12	0.41	8.75	16.58				
No.13	0.38	4.03	17.72				
No.14	0.00	0.00	0.00				