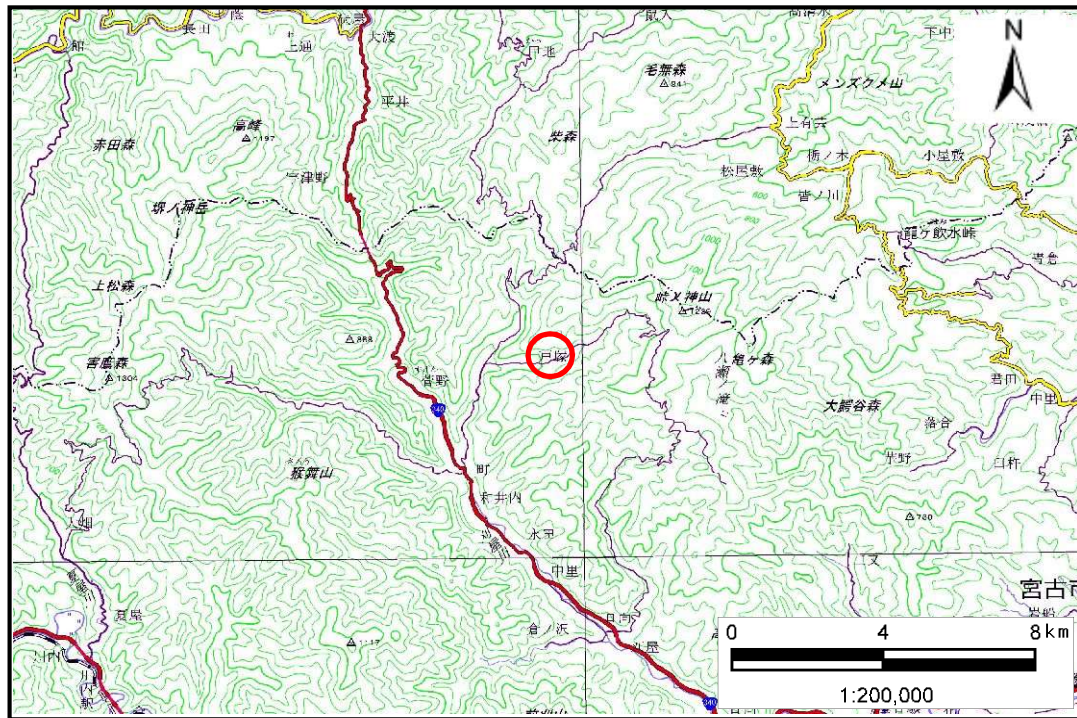


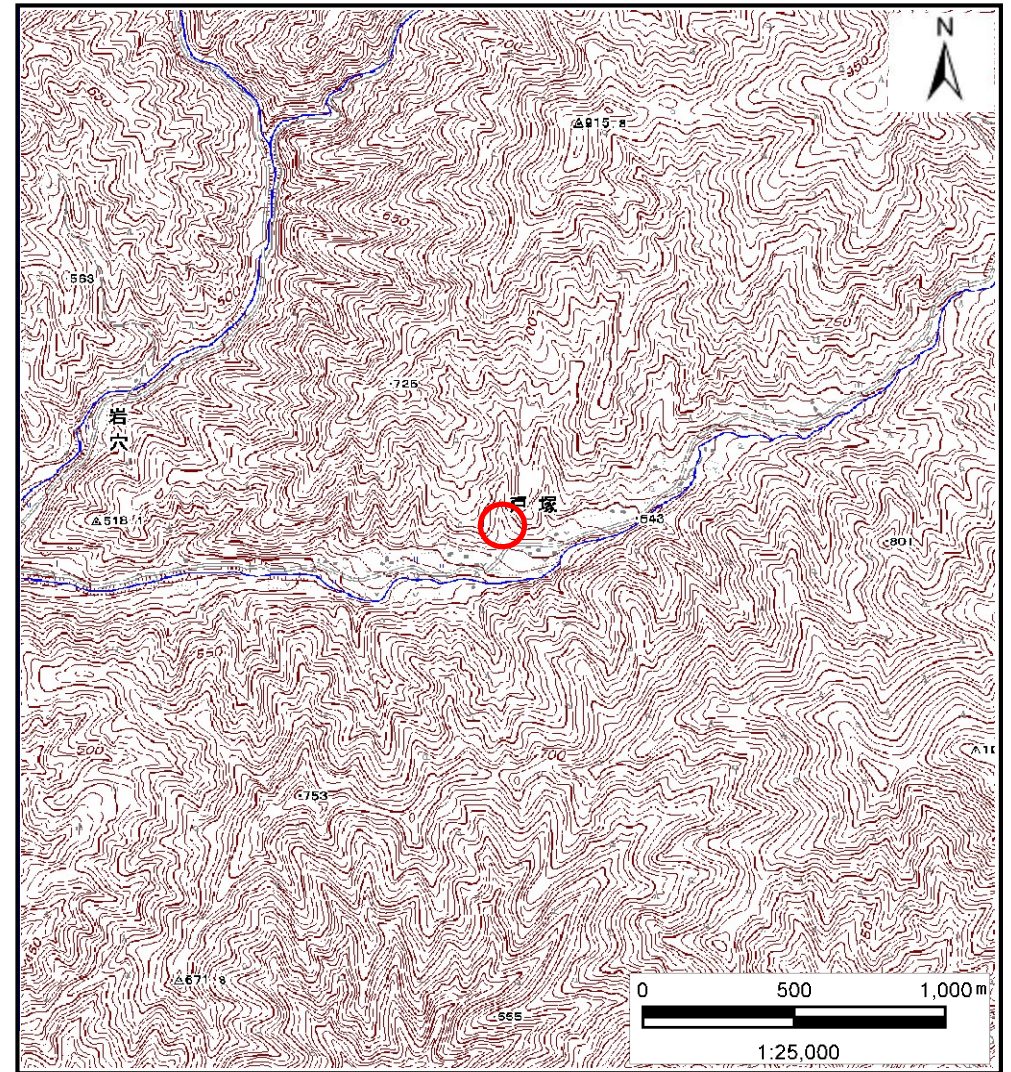
土砂災害防止に関する基礎調査(土石流)

表紙 概況図,位置図

自然現象の種類	土石流
溪流番号	B081103
水系名	閉伊川
河川名	刈屋川
溪流名	三ツ上沢
所在地	岩手県宮古市和井内第7地割
調査機関	岩手県沿岸広域振興局土木部宮古土木センター



概況図(S=1:200,000)



位置図(S=1:25,000)

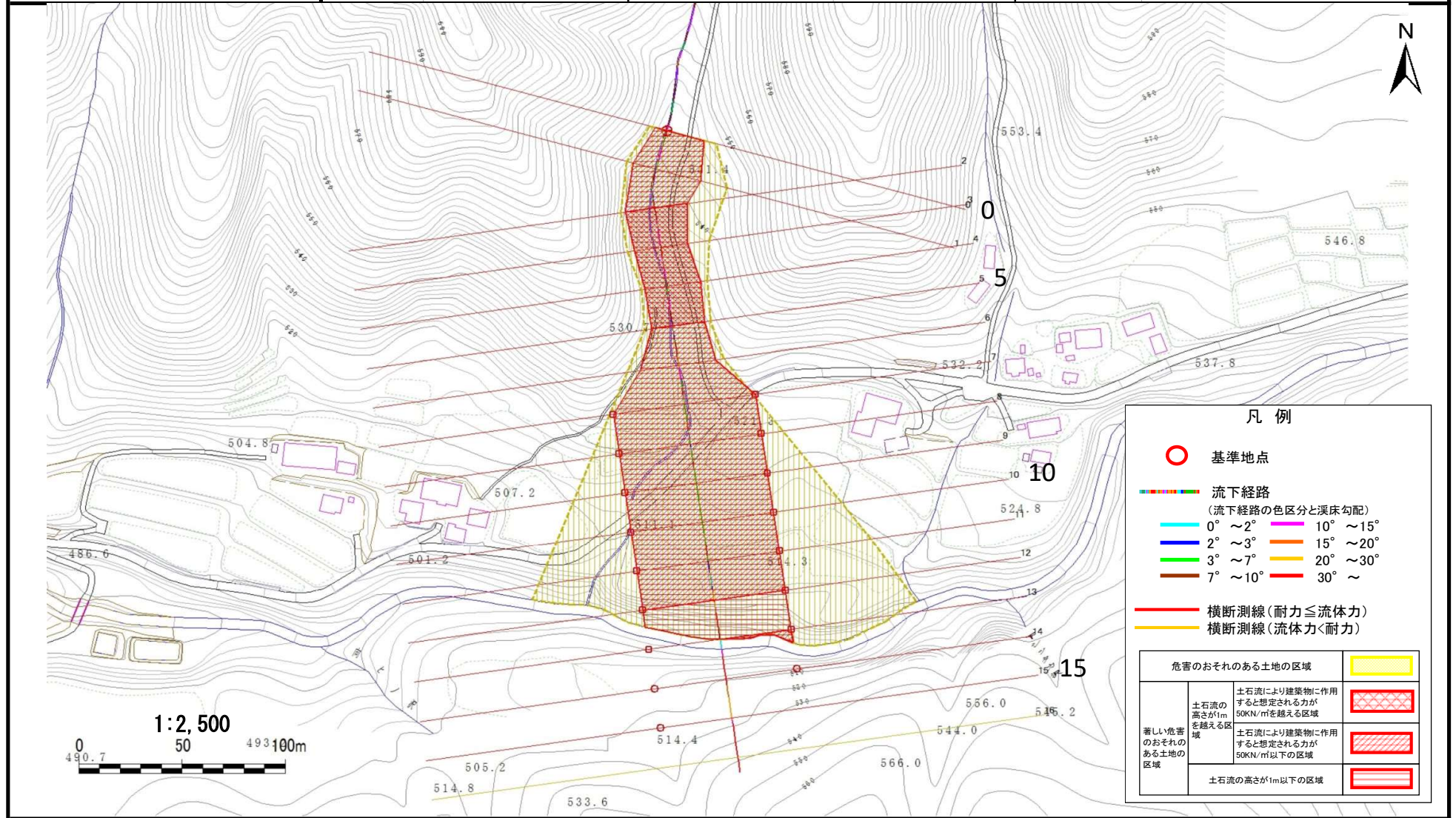
国土地理院の電子地形図20000(地図画像)「盛岡」及び電子地形図25000(地図画像)「陸中川井、茂市、和井内、峠ノ神山」を掲載

土石流区域調査書

様式3-1 危害のおそれのある土地、著しい危害のおそれのある土地の設定図

調査年度 平成29年度

溪流の位置	溪流番号 B081103	溪流名 三ツ上沢	所在地 岩手県宮古市和井内第7地割
-------	--	--	---



土石流区域調査

様式3-2 建築物に作用すると想定される衝撃に関する事項

調査年度 平成29年度

溪流の位置		溪流番号	溪流名		所在地		
		B081103	三ツ上沢		岩手県宮古市和井内第7地割		
横断測線番号	土石流の高さh(m)	土石流の流体力Fd(kN/m ²)	建築物の耐力P2(kN/m ²)	横断測線番号	土石流の高さh(m)	土石流の流体力Fd(kN/m ²)	建築物の耐力P2(kN/m ²)
No.0	2.00	59.39	4.89				
No.1	1.63	46.41	5.44				
No.2	1.73	49.96	5.26				
No.3	1.89	57.68	5.03				
No.4	1.84	56.33	5.09				
No.5	1.90	57.91	5.01				
No.6	1.54	43.14	5.62				
No.7	1.05	26.04	7.34				
No.8	1.06	25.84	7.32				
No.9	1.04	20.55	7.42				
No.10	1.04	19.43	7.43				
No.11	1.04	18.88	7.43				
No.12	1.03	19.18	7.48				
No.13	0.94	23.04	8.04				
No.14	1.04	15.54	7.41				
No.15	1.19	7.56	6.71				
No.16	0.00	0.00	0.00				