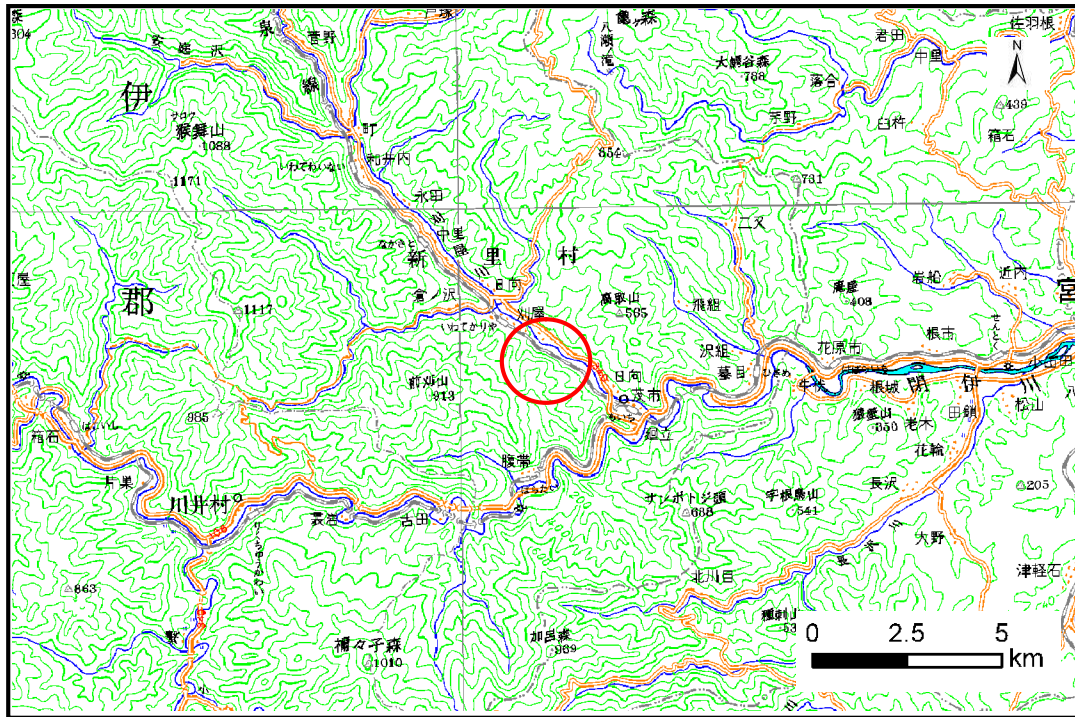


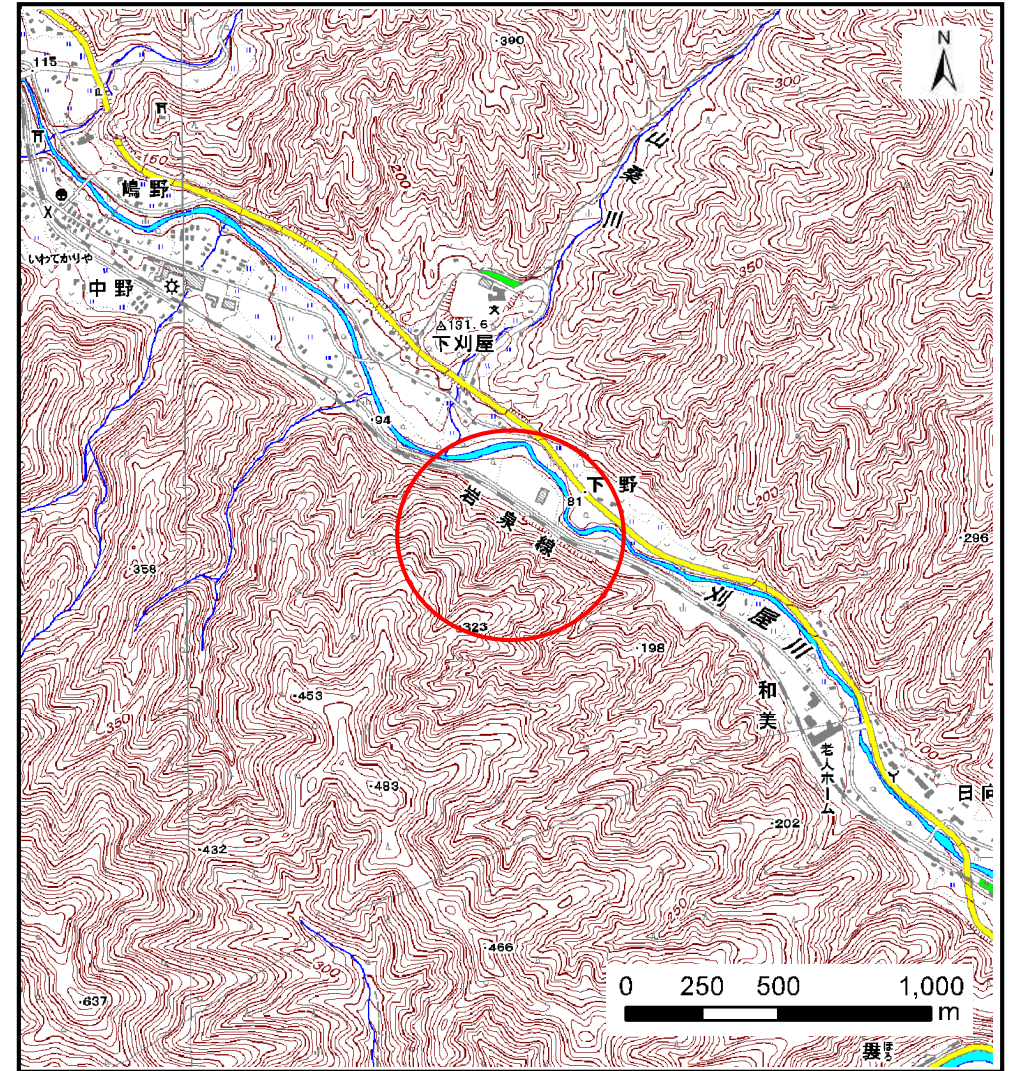
# 土砂災害防止に関する基礎調査(土石流)

表紙 位置,位置図

自然現象の種類	土石流
溪流番号	A092203
水系名	閉伊川
河川名	刈屋川
溪流名	アスナギ沢
所在地	宮古市刈屋第17地割
調査機関	岩手県宮古地方振興局



位置図(S=1:200,000)



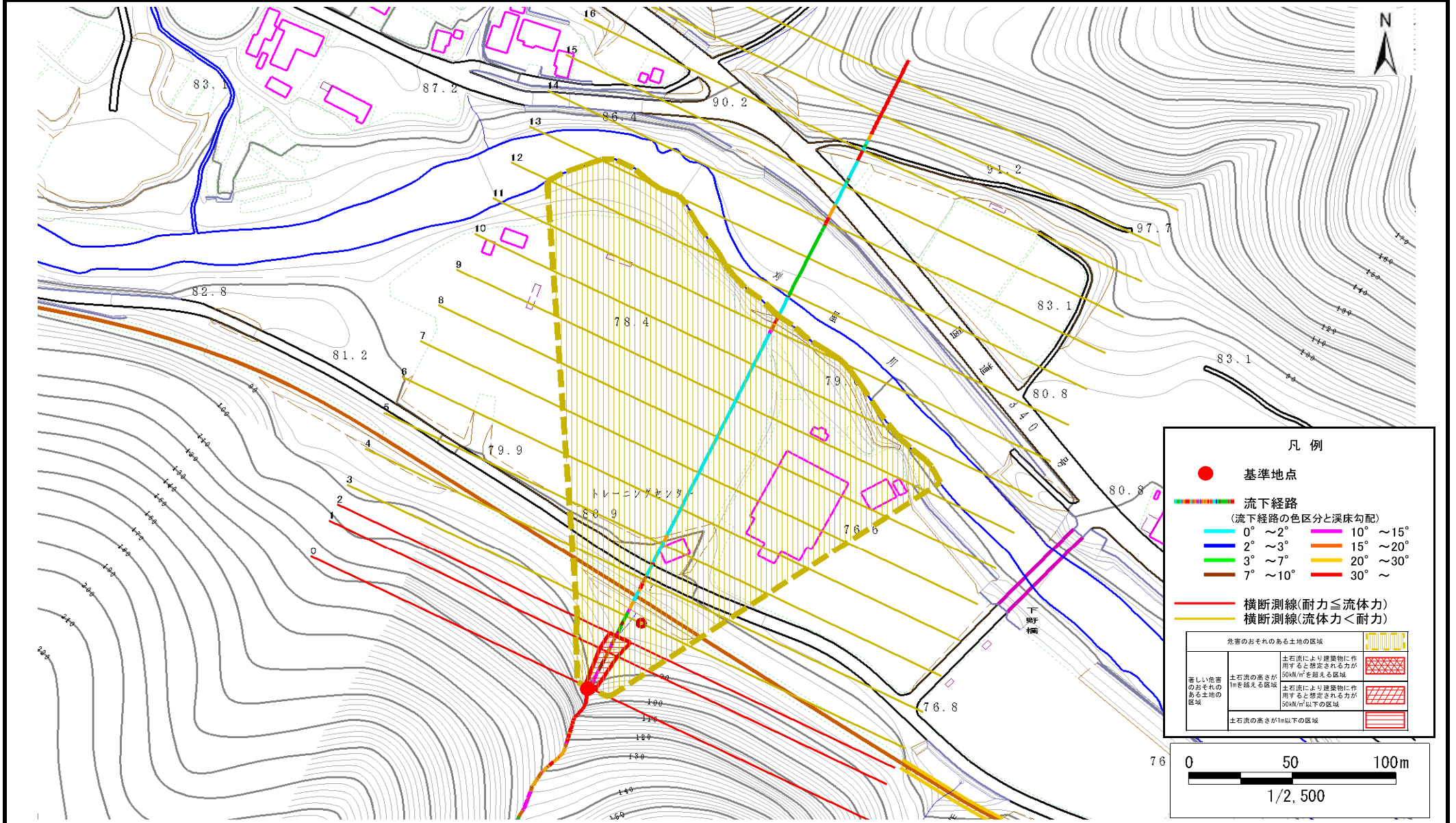
概況図(S=1:25,000)

# 土石流区域調査

様式3-1 危害のおそれのある土地、著しい危害のおそれのある土地の設定図

調査年度 平成21年度

溪流の位置	溪流番号	A092203	溪流名	アスナギ沢	所在地	宮古市刈屋第17地割
-------	------	---------	-----	-------	-----	------------



## 土石流区域調書

様式3-2 建築物に作用すると想定される衝撃に関する事項

調査年度 平成21年度

溪流の位置	溪流番号	A092203	溪流名	アスナギ沢	所在地	宮古市刈屋第17地割	
-------	------	---------	-----	-------	-----	------------	--

横断測線番号	土石流の高さh(m)	土石流の流体力Fd(kN/m <sup>2</sup> )	建築物の耐力P2(kN/m <sup>2</sup> )	横断測線番号	土石流の高さh(m)	土石流の流体力Fd(kN/m <sup>2</sup> )	建築物の耐力P2(kN/m <sup>2</sup> )
No.0	0.68	46.97	10.57				
No.1	0.48	28.87	14.35				
No.2	0.43	24.98	15.82				
No.3	0.34	18.04	19.59				
No.4	0.35	17.54	19.33				
No.5	0.35	16.85	18.98				
No.6	0.36	16.21	18.64				
No.7	0.37	15.19	18.09				
No.8	0.38	14.50	17.70				
No.9	0.22	5.44	30.09				
No.10	0.16	2.39	40.32				
No.11	0.16	0.85	41.18				
No.12	0.16	0.87	41.64				
No.13	0.17	0.61	38.26				
No.14	0.21	0.32	30.63				
No.15	0.00	0.00	0.00				
No.16	0.00	0.00	0.00				
No.17	0.00	0.00	0.00				
No.18	0.00	0.00	0.00				