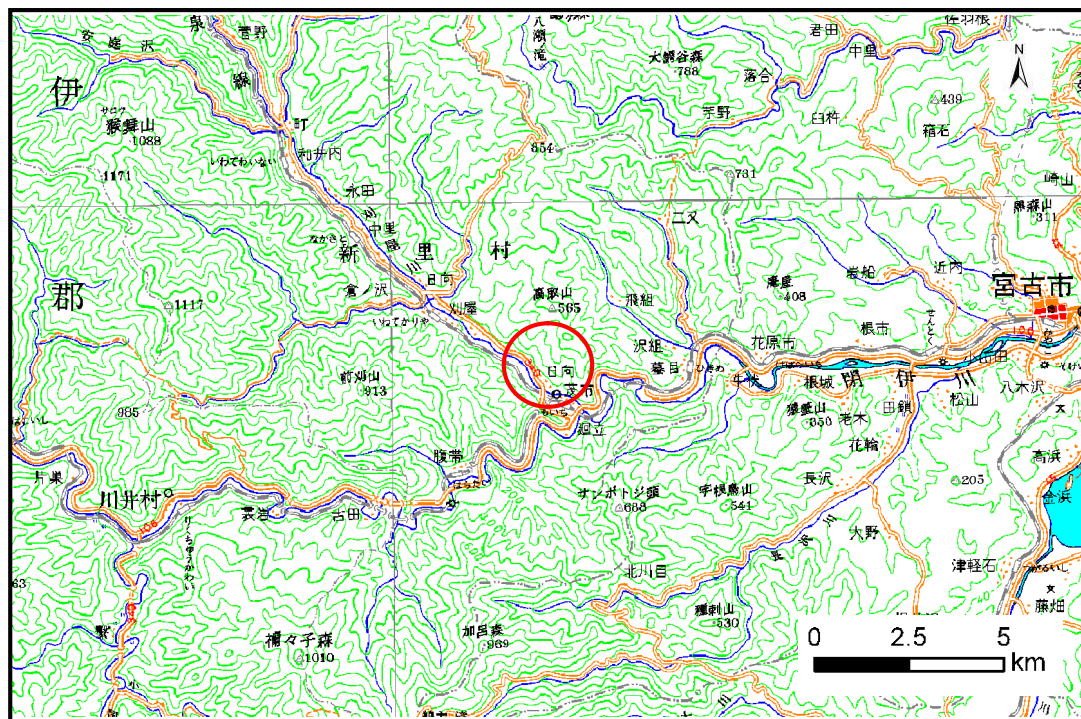


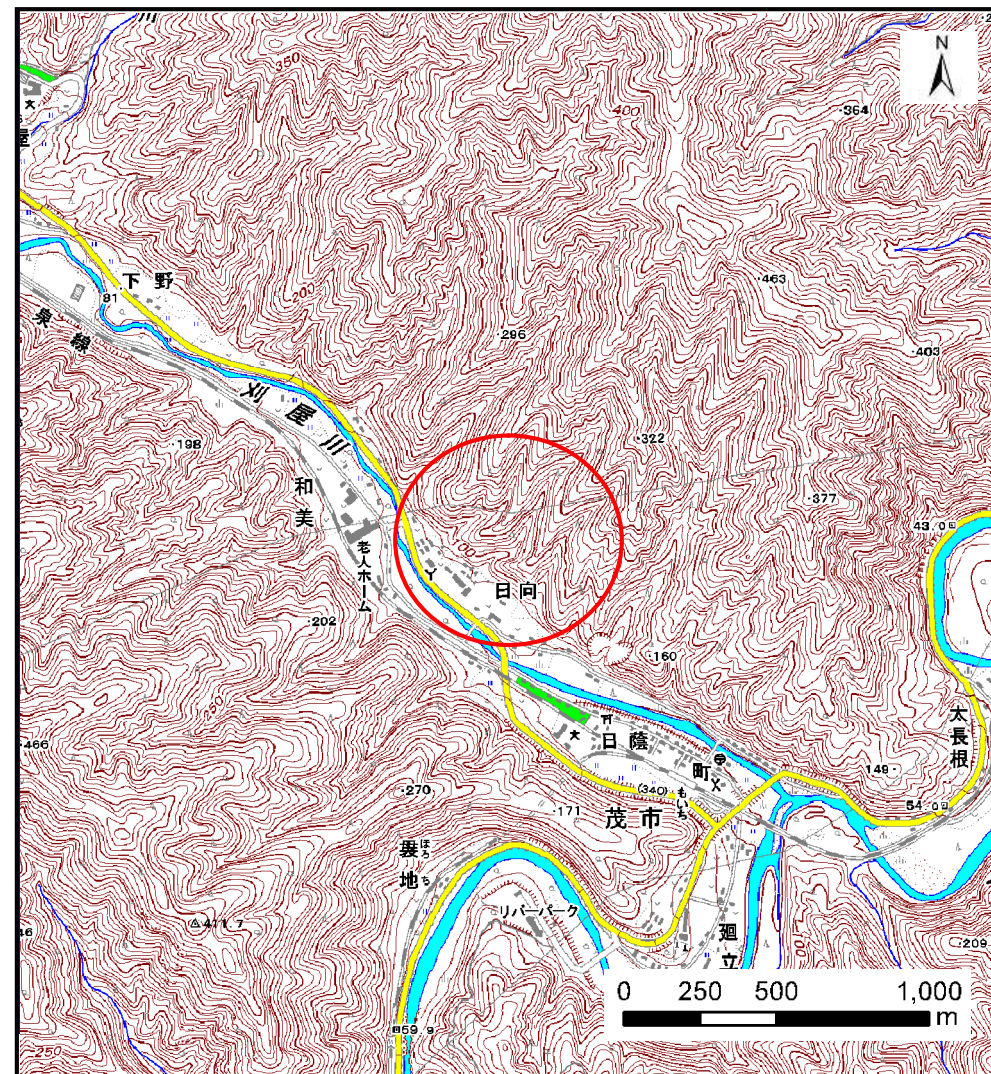
土砂災害防止に関する基礎調査(土石流)

表紙 位置,位置図

自然現象の種類	土石流
溪流番号	A092019
水系名	閉伊川
河川名	刈屋川
溪流名	上ノ沢
所在地	宮古市茂市第2地割
調査機関	岩手県宮古地方振興局



位置図(S=1:200,000)

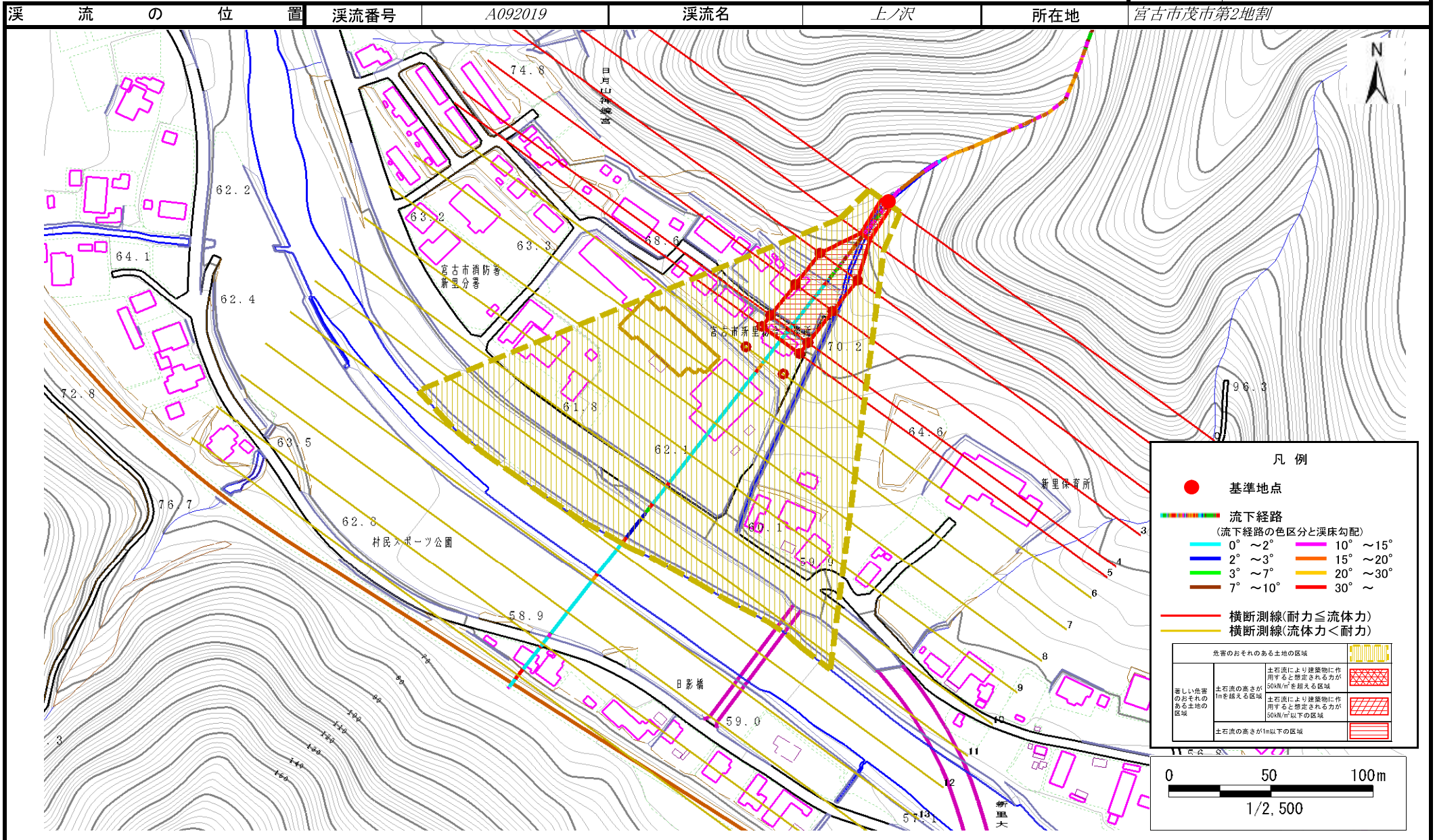


概況図(S=1:25,000)

土石流区域調査

様式3-1 危害のおそれのある土地、著しい危害のおそれのある土地の設定図

調査年度	平成21年度
所在地	宮古市茂市第2地割



土石流区域調査

様式3-2 建築物に作用すると想定される衝撃に関する事項

調査年度	平成21年度
------	--------

溪流の位置	溪流番号	A092019	溪流名	上ノ沢	所在地	宮古市茂市第2地割
-------	------	---------	-----	-----	-----	-----------

横断測線番号	土石流の高さh(m)	土石流の流体力Fd(kN/m ²)	建築物の耐力P2(kN/m ²)	横断測線番号	土石流の高さh(m)	土石流の流体力Fd(kN/m ²)	建築物の耐力P2(kN/m ²)
No.0	1.39	79.03	6.02				
No.1	1.25	65.85	6.49				
No.2	0.47	17.27	14.55				
No.3	0.47	17.67	14.71				
No.4	0.45	15.97	15.17				
No.5	0.45	15.55	15.38				
No.6	0.36	10.17	18.87				
No.7	0.36	10.20	18.89				
No.8	0.30	6.36	22.51				
No.9	0.26	3.94	25.03				
No.10	0.26	3.32	25.47				
No.11	0.26	3.02	25.58				
No.12	0.26	2.96	25.59				
No.13	0.26	2.30	25.43				
No.14	0.27	1.69	24.46				
No.15	0.28	1.44	23.68				
No.16	0.34	0.79	19.76				