

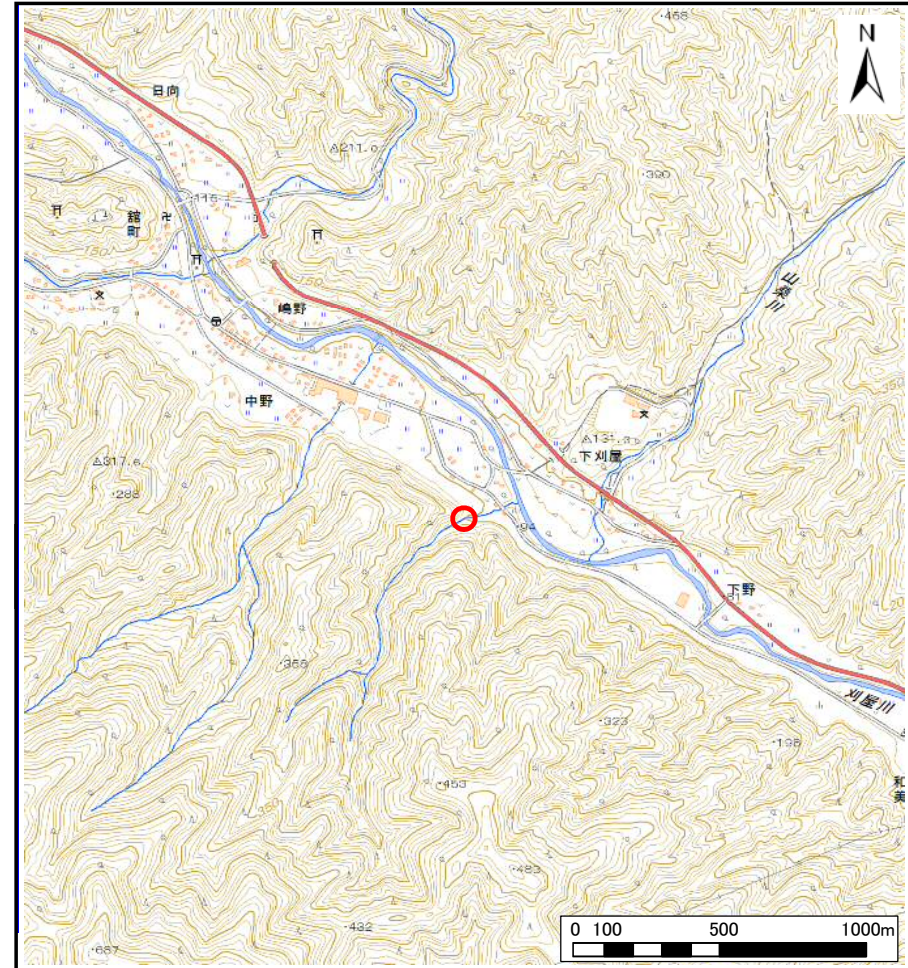
土砂災害防止に関する基礎調査(土石流)

表紙 位置位置図

自然現象の種類	土石流
溪流番号	A092013
水系名	閉伊川
河川名	刈屋川
溪流名	下刈屋の沢
所在地	宮古市刈屋第14地割
調査機関	沿岸広域振興局土木部宮古土木センター



位置図(S=1:200,000)

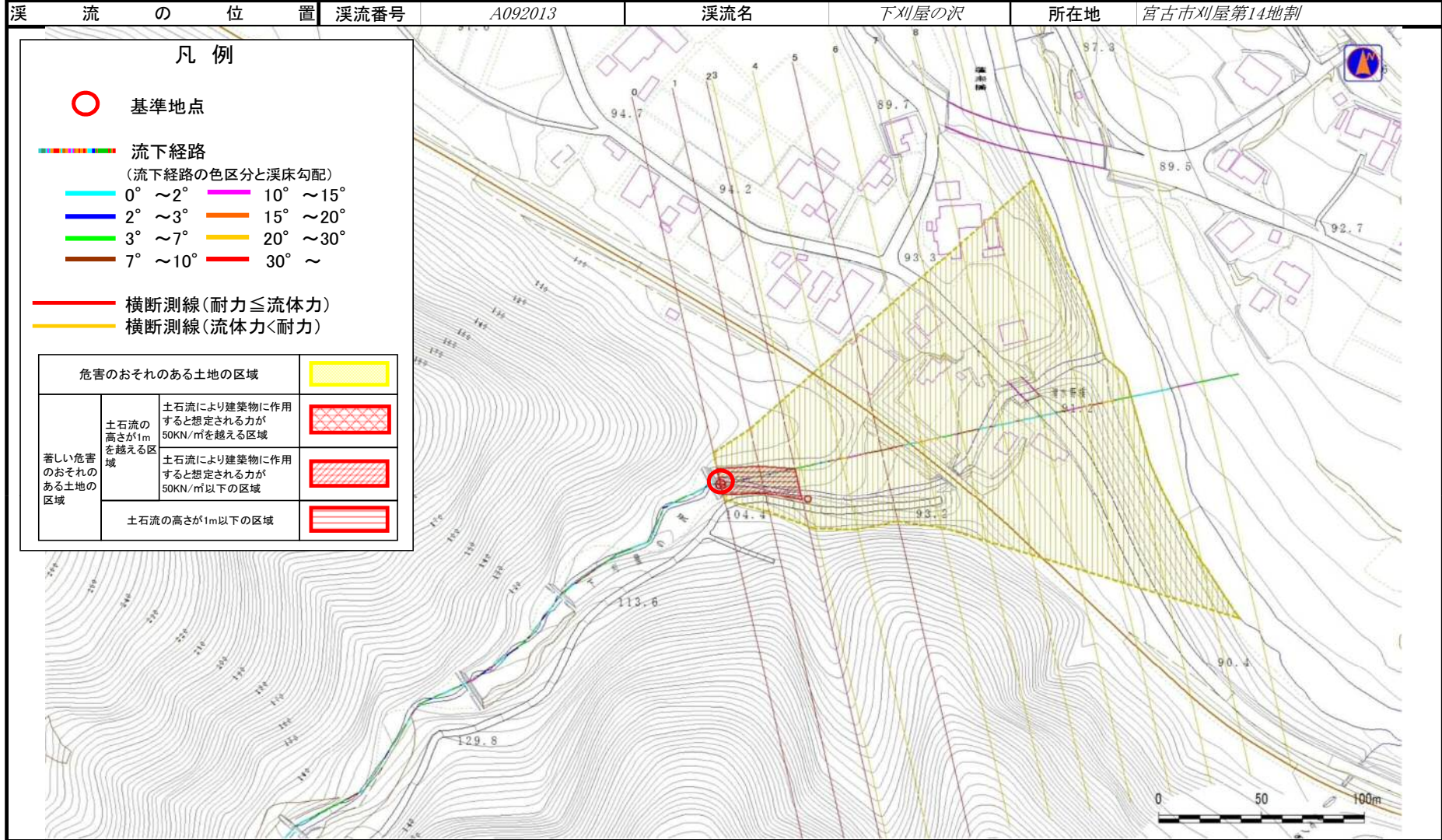


概況図(S=1:25,000)

土石流区域調査書

様式3-1 危害のおそれのある土地、著しい危害のおそれのある土地の設定図

調査年度 平成27年度



土石流区域調査書

様式3-2 建築物に作用すると想定される衝撃に関する事項

調査年度 平成27年度

溪流の位置		溪流番号	溪流名		所在地		
		A092013	下刈屋の沢		宮古市刈屋第14地割		
横断測線番号	土石流の高さh(m)	土石流の流体力F _d (kN/m ²)	建築物の耐力P ₂ (kN/m ²)	横断測線番号	土石流の高さh(m)	土石流の流体力F _d (kN/m ²)	建築物の耐力P ₂ (kN/m ²)
No.0	1.41	28.87	5.97				
No.1	1.37	25.14	6.07				
No.2	1.27	15.83	6.41				
No.3	0.83	8.59	8.86				
No.4	0.83	8.54	8.86				
No.5	0.79	9.44	9.23				
No.6	0.84	8.17	8.80				
No.7	0.81	8.67	9.02				
No.8	0.84	7.81	8.75				
No.9	0.87	6.82	8.55				
No.10	0.84	7.36	8.82				
No.11	0.77	8.62	9.42				
No.12	0.77	8.72	9.46				