

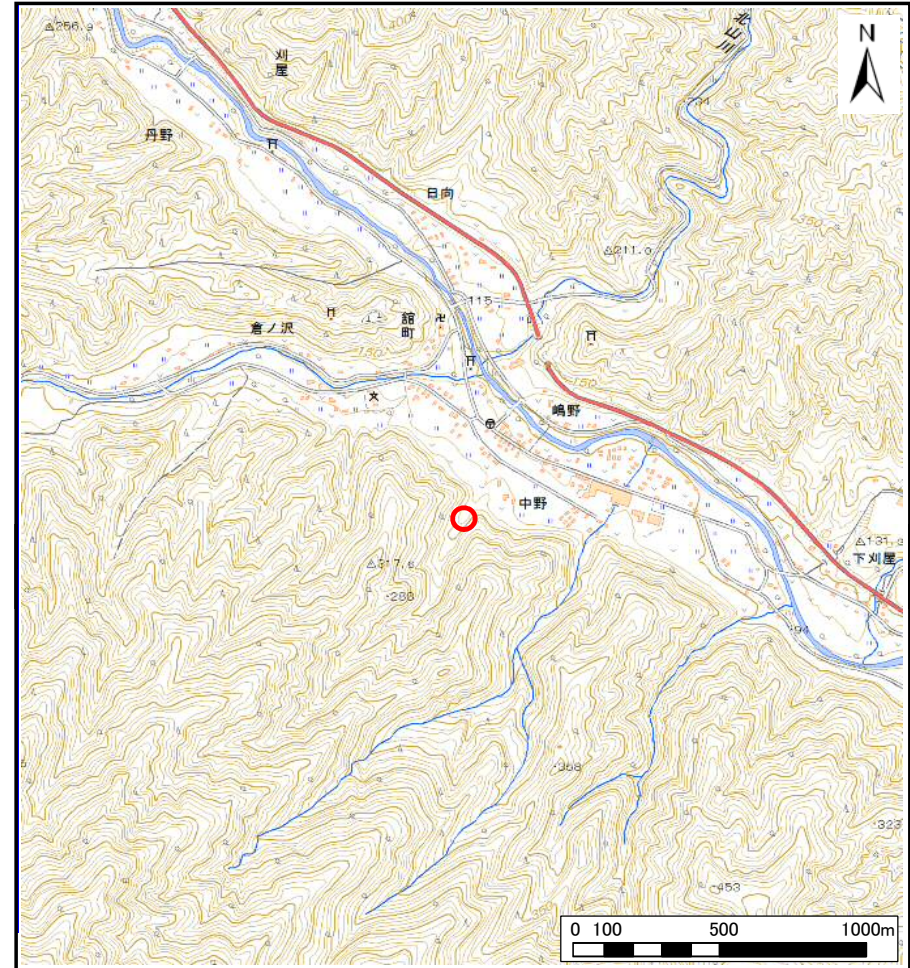
土砂災害防止に関する基礎調査(土石流)

表紙 位置位置図

自然現象の種類	土石流
溪流番号	A092011
水系名	閉伊川
河川名	刈屋川
溪流名	ウルシナイ沢
所在地	宮古市刈屋第13地割
調査機関	沿岸広域振興局土木部宮古土木センター



位置図(S=1:200,000)



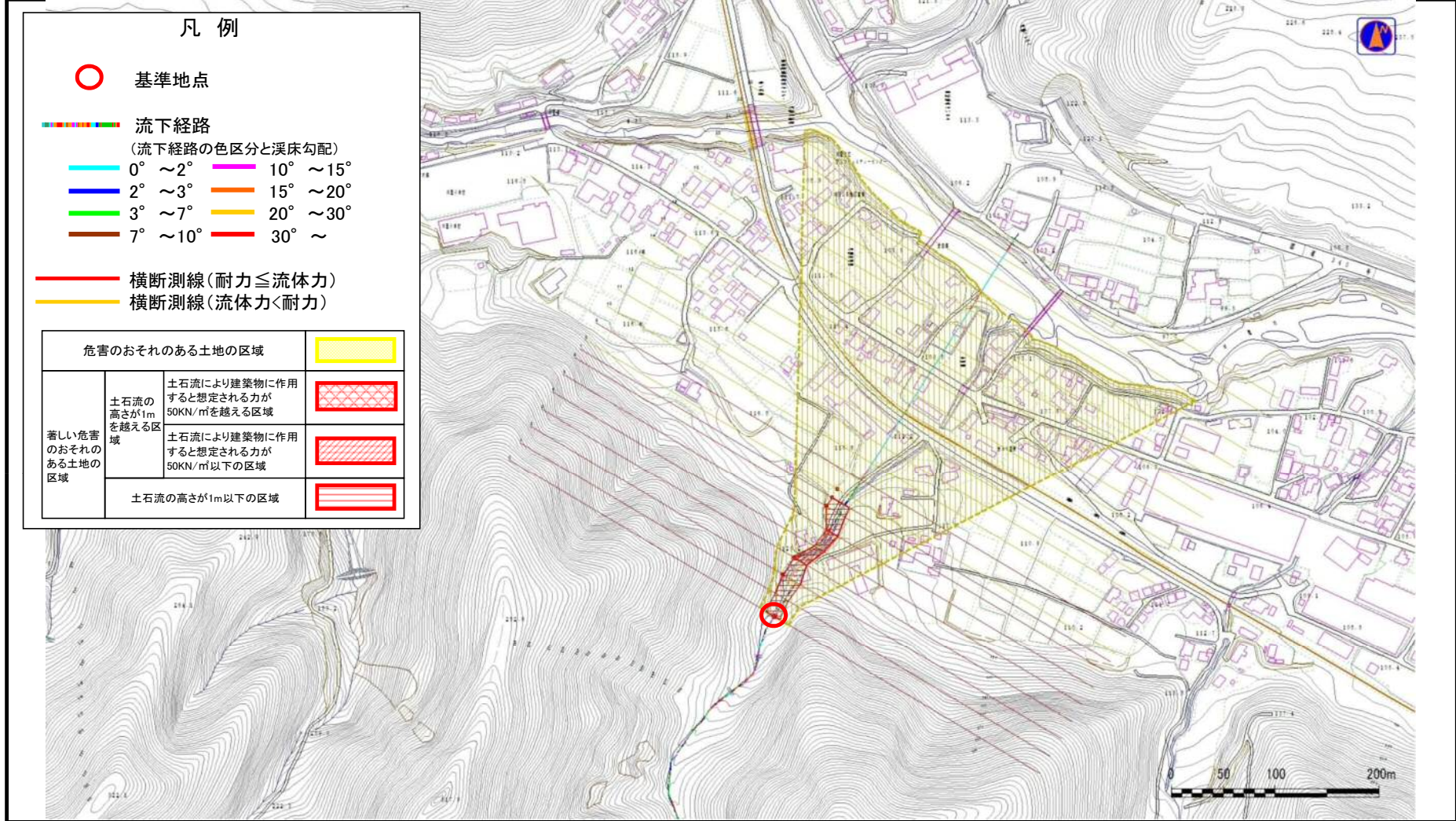
概況図(S=1:25,000)

土石流区域調査

様式3-1 危害のおそれのある土地、著しい危害のおそれのある土地の設定図

調査年度 平成27年度

溪流の位置 溪流番号 A092011 溪流名 ウルシナイ沢 所在地 宮古市刈屋第13地割



土 石 流 区 域 調 査

様式3-2 建築物に作用すると想定される衝撃に関する事項

調査年度	平成27年度
------	--------

溪 流 の 位 置	溪流番号	A092011	溪流名	ウルシナイ沢	所在地	宮古市刈屋第13地割	
横断測線番号	土石流の高さh(m)	土石流の流体力Fd(kN/m ²)	建築物の耐力P2(kN/m ²)	横断測線番号	土石流の高さh(m)	土石流の流体力Fd(kN/m ²)	建築物の耐力P2(kN/m ²)
No.0	0.95	20.56	7.97				
No.1	0.96	21.78	7.86				
No.2	0.63	12.68	11.13				
No.3	0.64	11.73	11.04				
No.4	1.12	26.15	7.03				
No.5	1.06	23.07	7.30				
No.6	0.64	11.87	10.97				
No.7	0.64	11.05	11.02				
No.8	0.64	9.91	11.06				
No.9	0.99	14.13	7.67				
No.10	0.65	9.21	10.91				
No.11	0.68	8.41	10.52				
No.12	0.69	7.36	10.41				
No.13	0.70	6.43	10.23				
No.14	0.67	6.99	10.61				
No.15	0.71	5.77	10.05				
No.16	0.74	5.08	9.81				
No.17	0.75	4.69	9.64				
No.18	0.77	4.21	9.39				
No.19	0.73	4.71	9.85				
No.20	0.67	5.63	10.64				
No.21	0.66	5.83	10.80				
No.22	0.64	6.10	11.01				