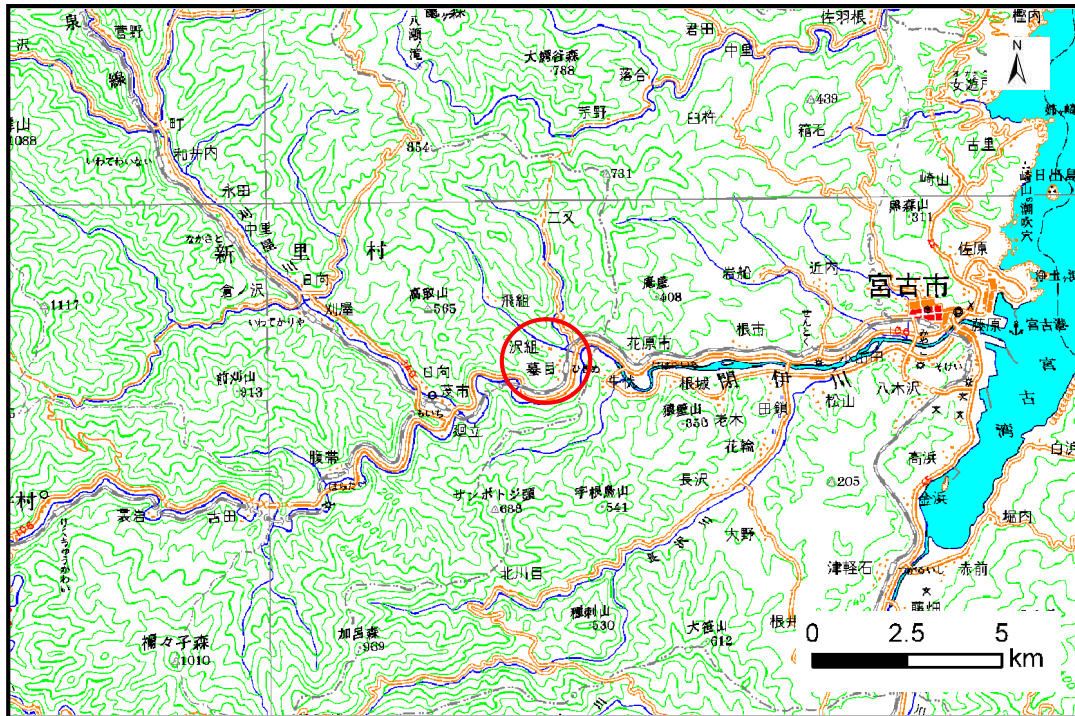


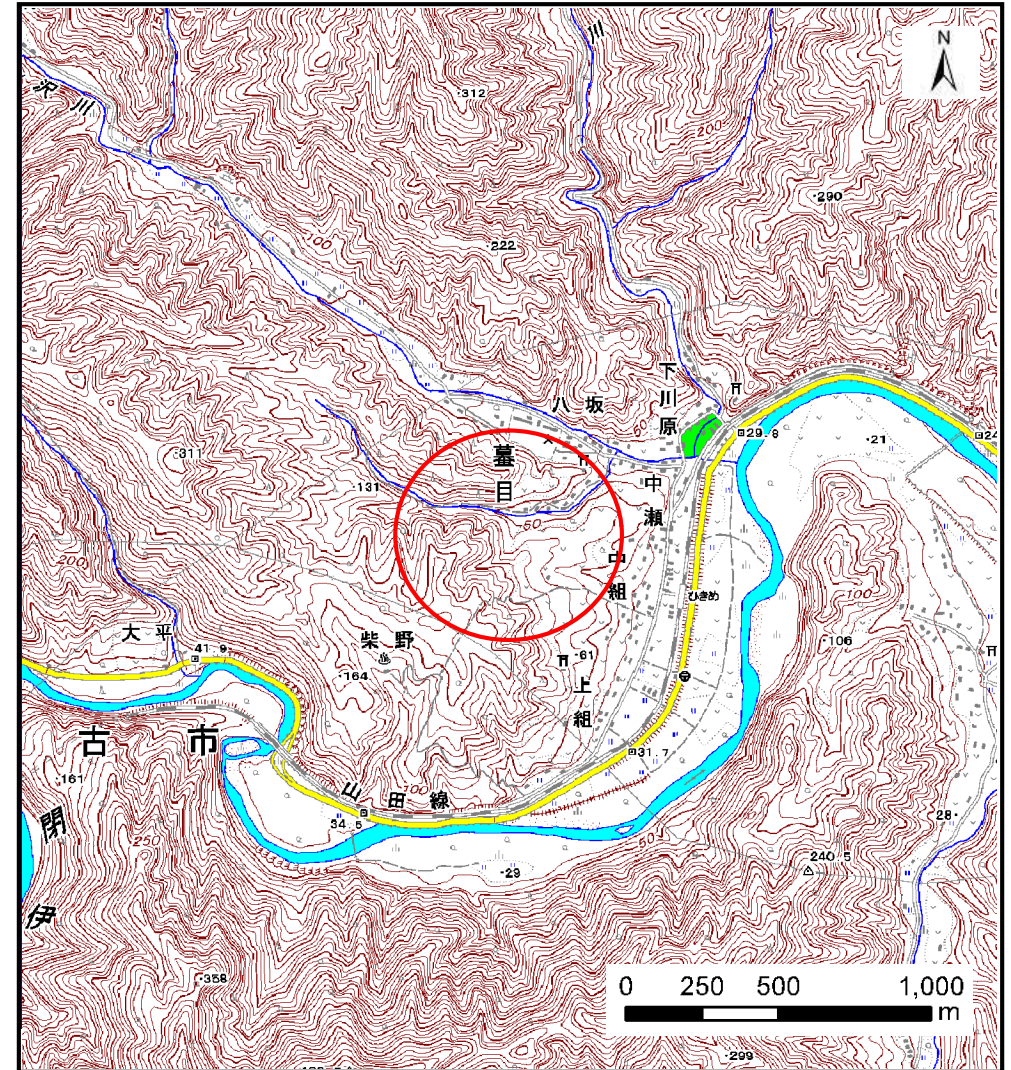
土砂災害防止に関する基礎調査(土石流)

表紙 位置,位置図

自然現象の種類	土石流
溪流番号	A092007
水系名	閉伊川
河川名	飛ノ沢川
溪流名	沢組の沢
所在地	宮古市墓目第5地割
調査機関	岩手県宮古地方振興局



位置図(S=1:200,000)



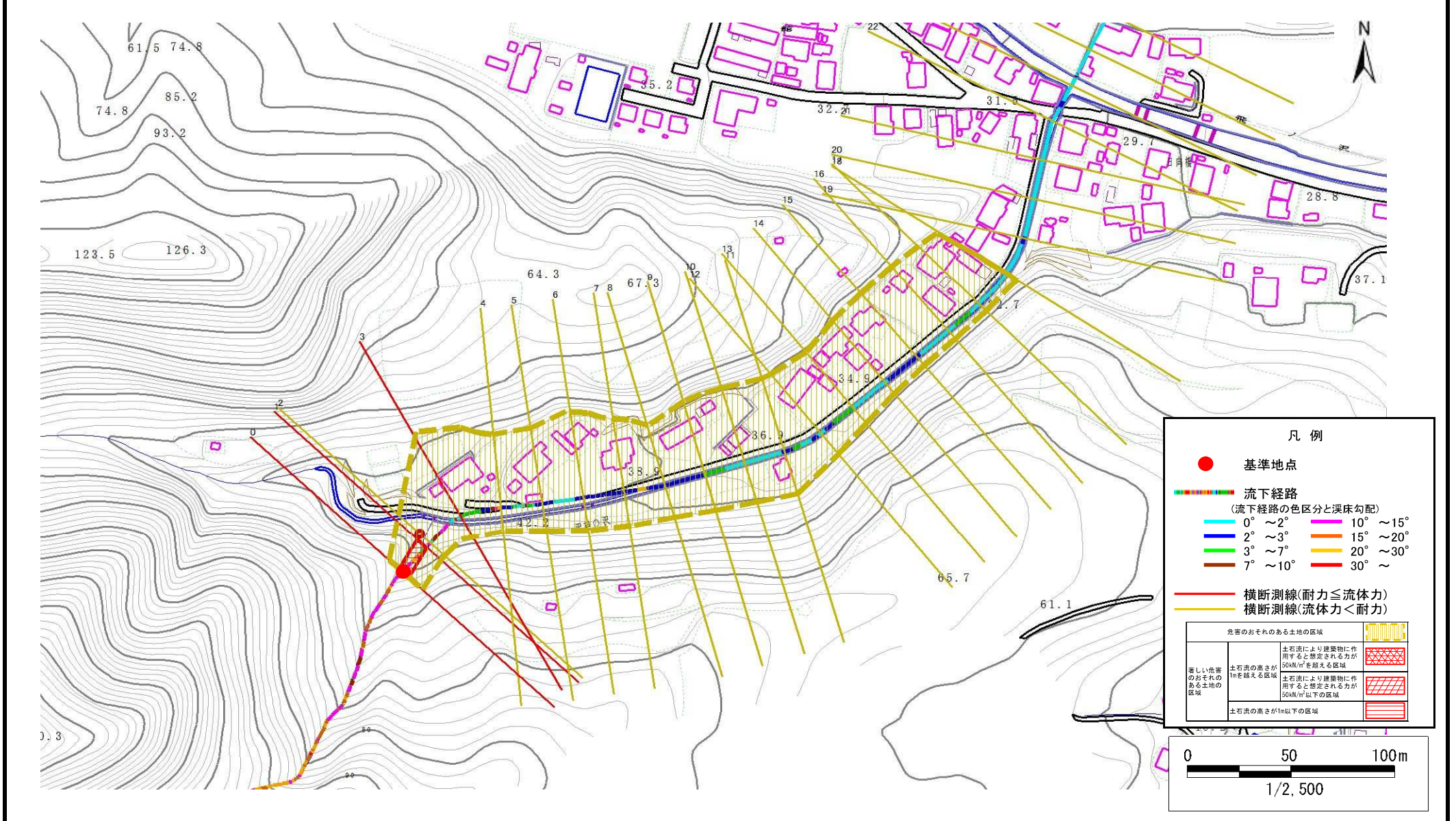
概況図(S=1:25,000)

土石流区域調査

様式3-1 危害のおそれのある土地、著しい危害のおそれのある土地の設定図

調査年度 平成21年度

溪流の位置	溪流番号	A092007	溪流名	沢組の沢	所在地	宮古市墓目第5地割
-------	------	---------	-----	------	-----	-----------



凡例

- 基準地点
- 流下経路
(流下経路の色区分と溪流勾配)

0° ~ 2°	10° ~ 15°
2° ~ 3°	15° ~ 20°
3° ~ 7°	20° ~ 30°
7° ~ 10°	30° ~
- 横断測線(耐力 \leq 流体力)
- 横断測線(流体力 $<$ 耐力)

危害のおそれのある土地の区域		
著しい危害のおそれのある土地の区域	土石流の高さが1mを超える区域	
	土石流の高さが1m以下の区域	

0 50 100m
1/2,500

土石流区域調査

様式3-2 建築物に作用すると想定される衝撃に関する事項

調査年度 平成21年度

溪流の位置	溪流番号	A092007	溪流名	沢組の沢	所在地	宮古市藁目第5地割	
横断測線番号	土石流の高さh(m)	土石流の流体力Fd(kN/m ²)	建築物の耐力P2(kN/m ²)	横断測線番号	土石流の高さh(m)	土石流の流体力Fd(kN/m ²)	建築物の耐力P2(kN/m ²)
No.0	0.54	21.64	13.02				
No.1	0.53	21.93	13.17				
No.2	0.34	12.07	19.84				
No.3	0.58	24.62	12.21				
No.4	0.31	9.60	21.76				
No.5	0.22	4.81	30.33				
No.6	0.19	3.05	35.16				
No.7	0.25	3.67	26.55				
No.8	0.41	6.46	16.43				
No.9	0.45	6.25	15.15				
No.10	0.43	4.67	15.71				
No.11	0.47	3.79	14.59				
No.12	0.46	2.52	15.05				
No.13	0.52	2.56	13.44				
No.14	0.52	2.50	13.35				
No.15	0.52	2.50	13.35				
No.16	0.48	2.18	14.33				
No.17	0.49	2.22	14.01				
No.18	0.55	1.96	12.69				
No.19	0.55	1.79	12.64				
No.20	0.55	1.63	12.79				
No.21	0.57	1.60	12.33				
No.22	0.43	1.05	15.73				
No.23	0.38	0.78	17.65				
No.24	0.42	0.64	16.37				
No.25	0.68	0.23	10.54				