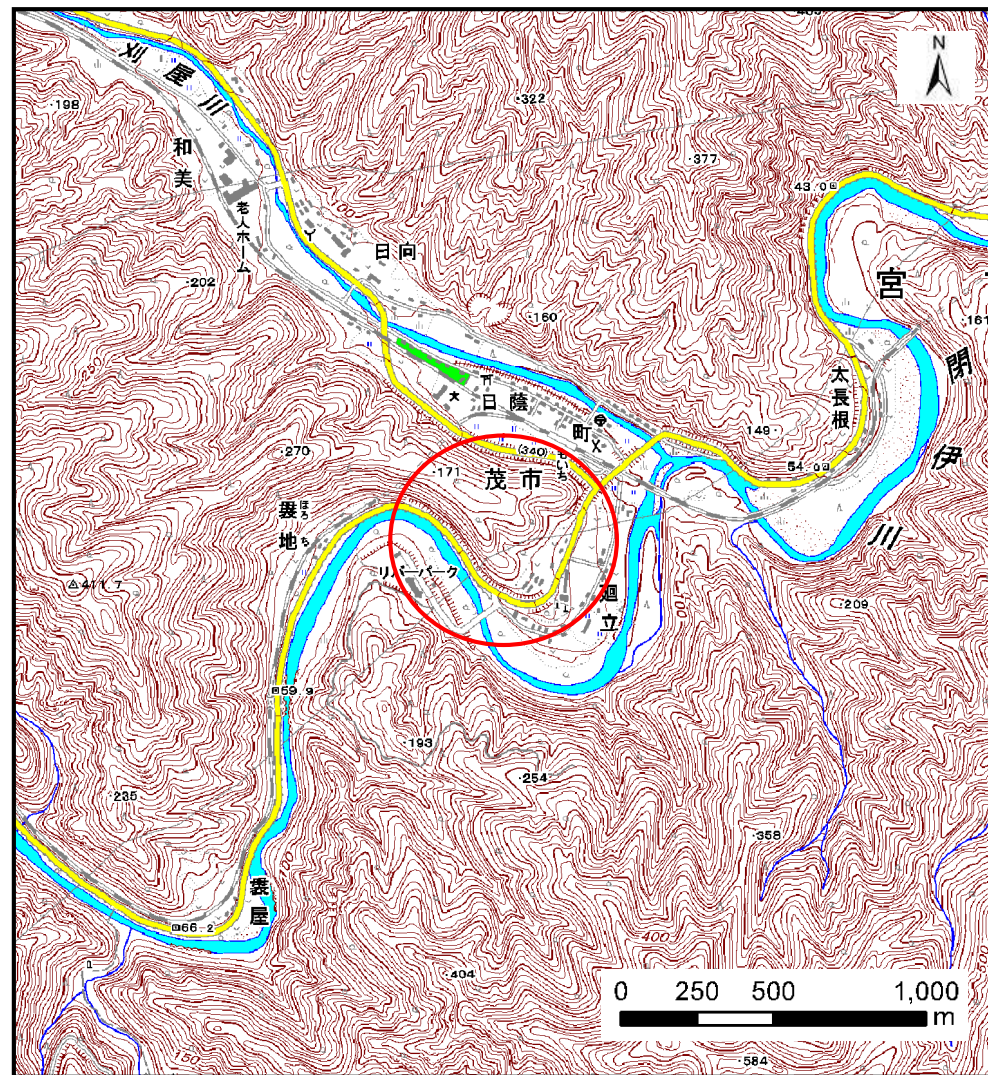
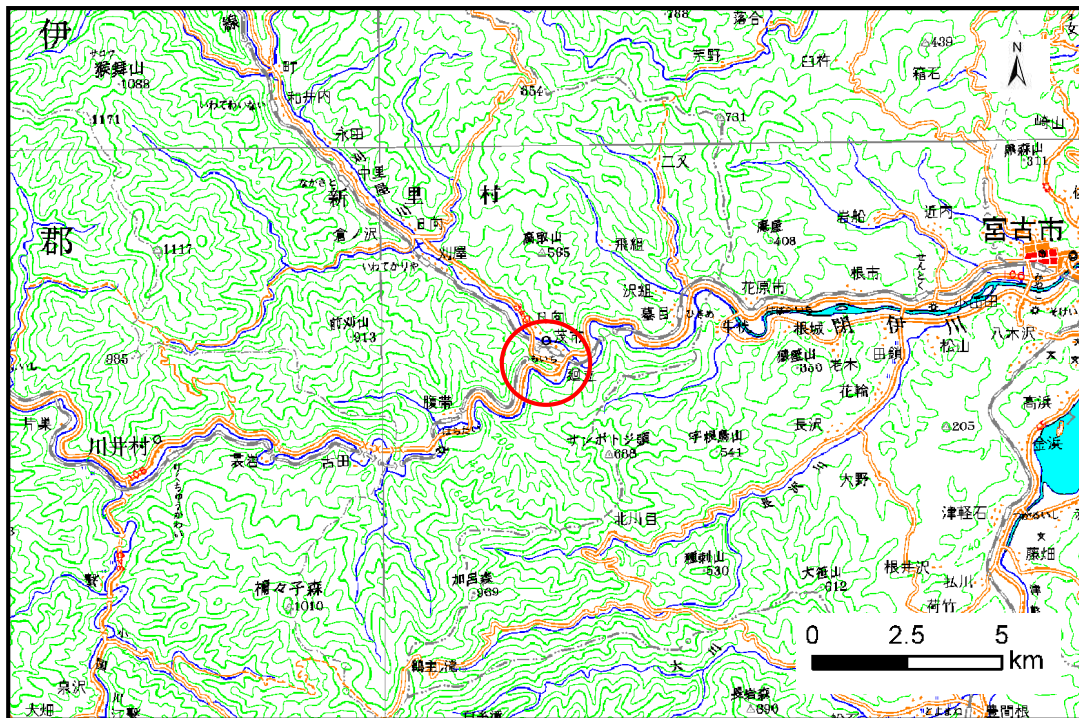


土砂災害防止に関する基礎調査(土石流)

表紙 位置,位置図

自然現象の種類	土石流
溪流番号	A092005
水系名	閉伊川
河川名	閉伊川
溪流名	廻立の沢
所在地	宮古市茂市第4地割
調査機関	岩手県宮古地方振興局



土石流区域調査

様式3-1 危害のおそれのある土地、著しい危害のおそれのある土地の設定図

調査年度 平成21年度

