

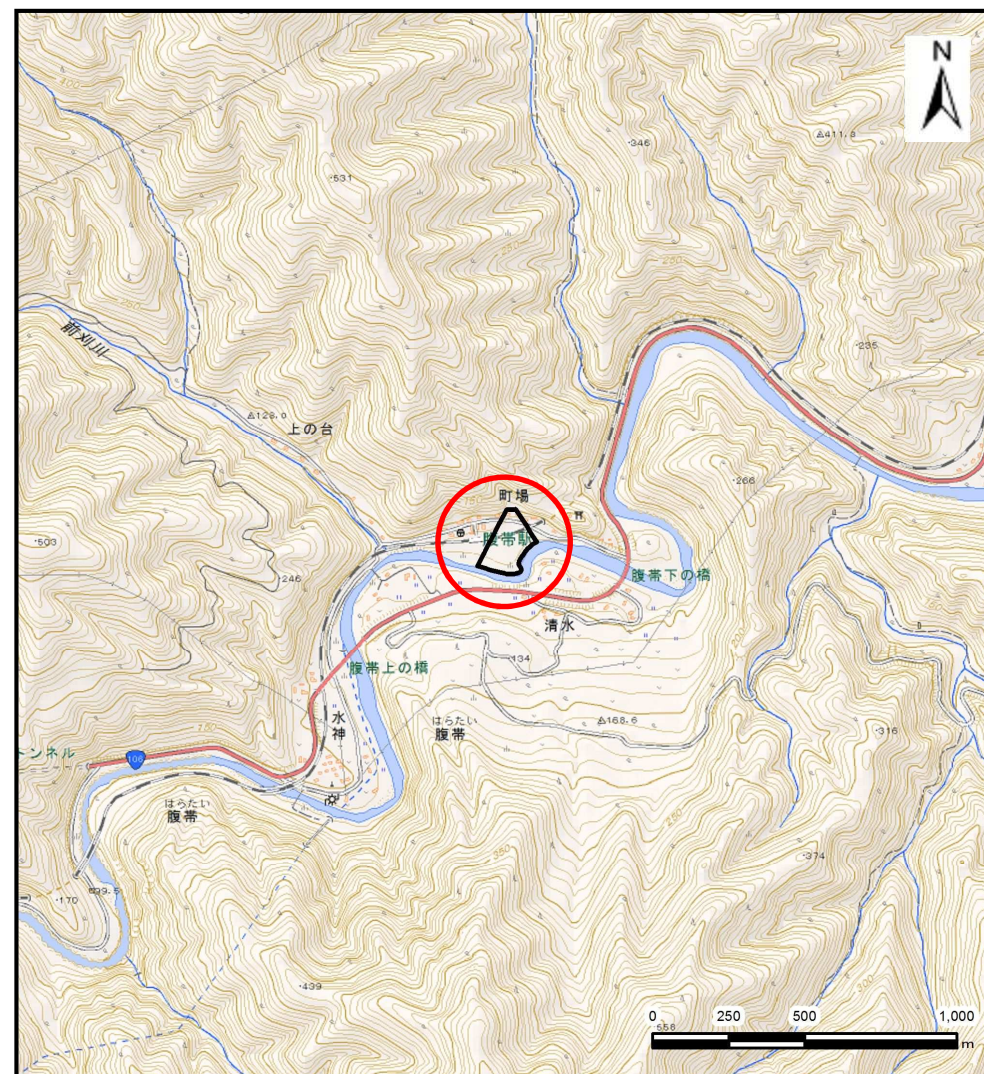
土砂災害防止に関する基礎調査(土石流)

表紙 位置,位置図

自然現象の種類	土石流
溪流番号	A092004
水系名	閉伊川
河川名	閉伊川
溪流名	町場の沢
所在地	宮古市腹帯第1地割
調査機関	沿岸広域振興局土木部宮古土木センター



概況図(S=1:200,000)



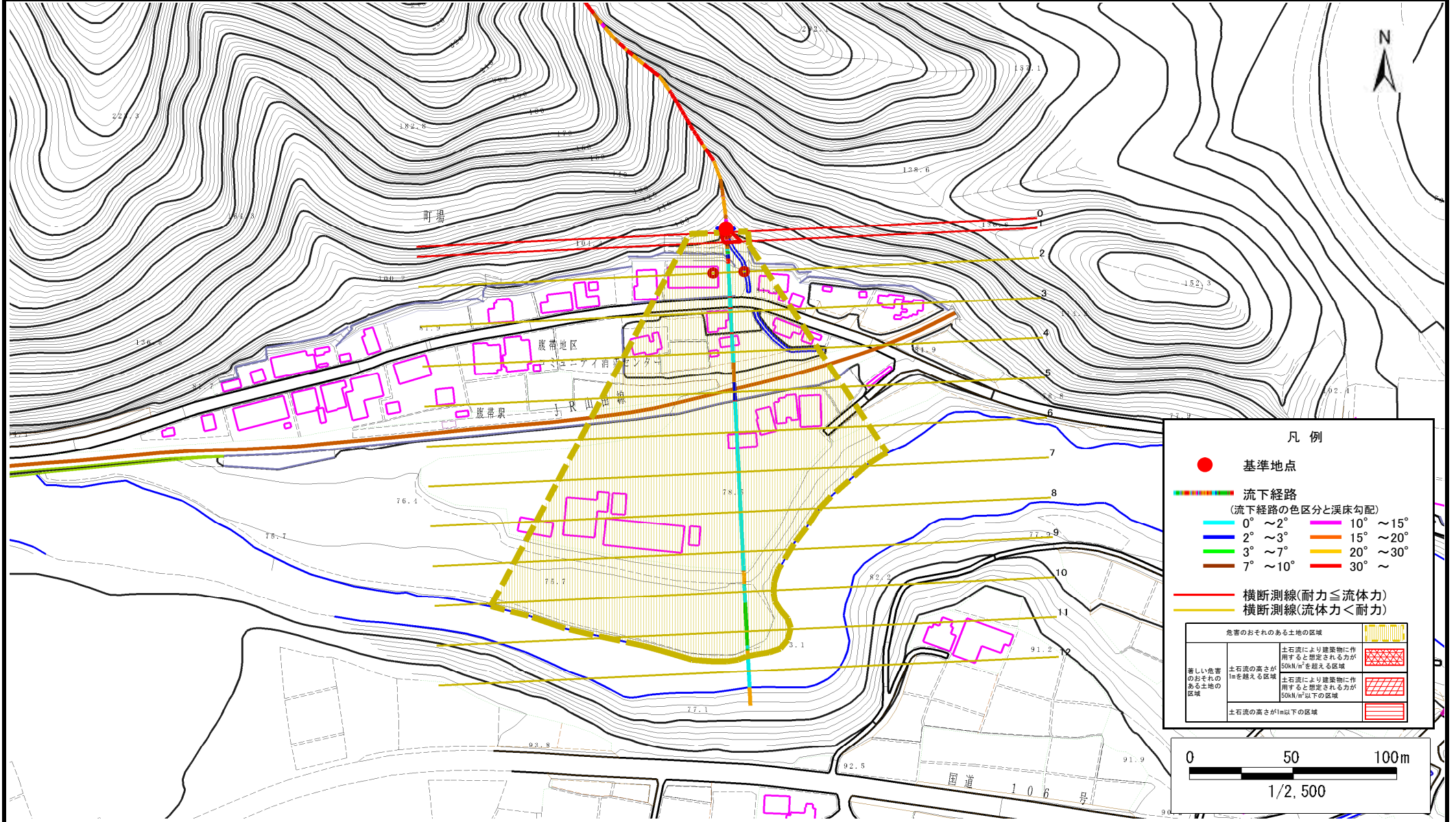
位置図(S=1:25,000)

土石流区域調査

様式3-1 危害のおそれのある土地、著しい危害のおそれのある土地の設定図

調査年度 平成29年度

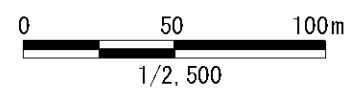
溪流の位置	溪流番号	A092004	溪流名	町場の沢	所在地	宮古市腹帯第1地割
-------	------	---------	-----	------	-----	-----------



凡例

- 基準地点
- 流下経路
(流下経路の色区分と渓床勾配)
 - 0° ~ 2°
 - 2° ~ 3°
 - 3° ~ 7°
 - 7° ~ 10°
 - 10° ~ 15°
 - 15° ~ 20°
 - 20° ~ 30°
 - 30° ~
- 横断測線(耐力 \leq 流体力)
- 横断測線(流体力 $<$ 耐力)

危険のおそれのある土地の区域	
著しい危害のおそれのある土地の区域	土石流により建築物に作用すると想定される力が50kN/m ² を超える区域
	土石流により建築物に作用すると想定される力が50kN/m ² 以下の区域
土石流の高さが1m以下の区域	



土 石 流 区 域 調 書

様式3-2 建築物に作用すると想定される衝撃に関する事項

調査年度 平成29年度

溪流の位置	溪流番号	A092004	溪流名	町場の沢	所在地	宮古市腹帯第1地割	
横断測線番号	土石流の高さh(m)	土石流の流体力Fd(kN/m ²)	建築物の耐力P2(kN/m ²)	横断測線番号	土石流の高さh(m)	土石流の流体力Fd(kN/m ²)	建築物の耐力P2(kN/m ²)
No.0	0.60	43.90	11.68				
No.1	0.43	28.45	15.67				
No.2	0.31	18.03	21.49				
No.3	0.31	17.83	21.37				
No.4	0.31	17.22	21.03				
No.5	0.33	15.80	20.20				
No.6	0.34	14.91	19.65				
No.7	0.35	13.51	18.77				
No.8	0.16	3.21	38.37				
No.9	0.14	1.60	44.93				
No.10	0.14	1.17	45.42				
No.11	0.14	0.76	43.43				
No.12	0.15	0.61	41.42				