

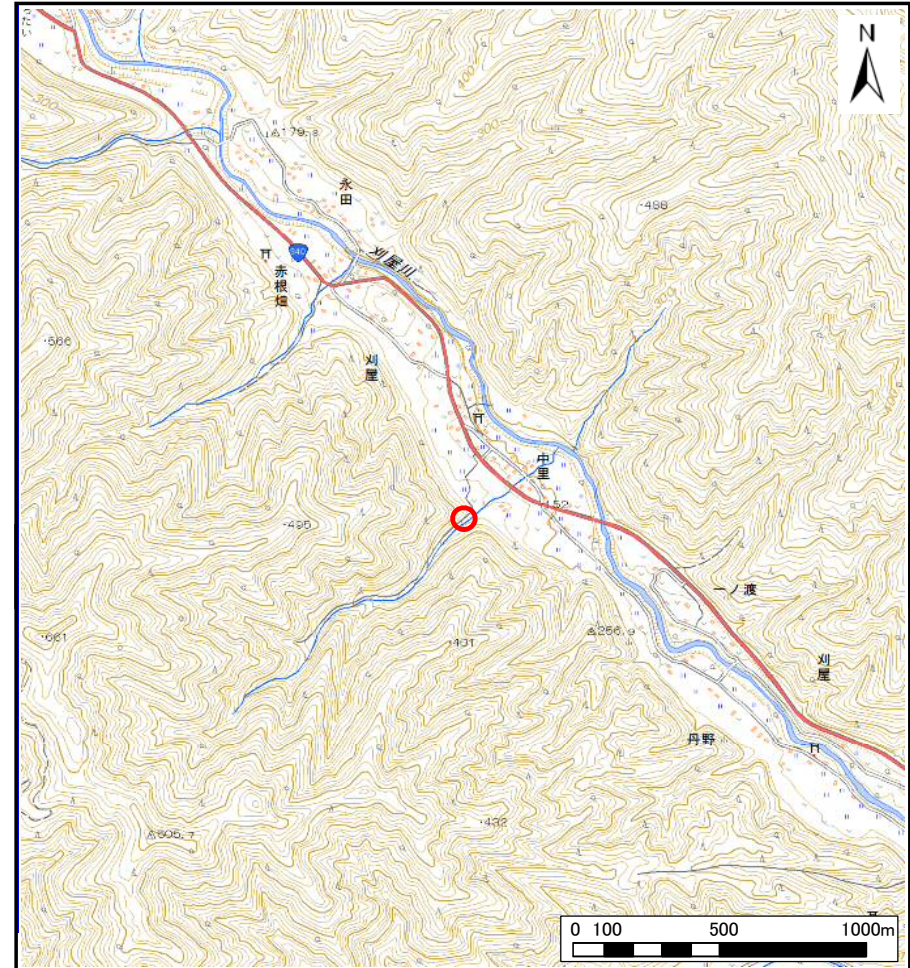
# 土砂災害防止に関する基礎調査(土石流)

表紙 位置,位置図

自然現象の種類	土石流
溪流番号	A091005
水系名	閉伊川
河川名	刈屋川
溪流名	中里沢(2)
所在地	宮古市刈屋第5地割
調査機関	沿岸広域振興局土木部宮古土木センター



位置図(S=1:200,000)

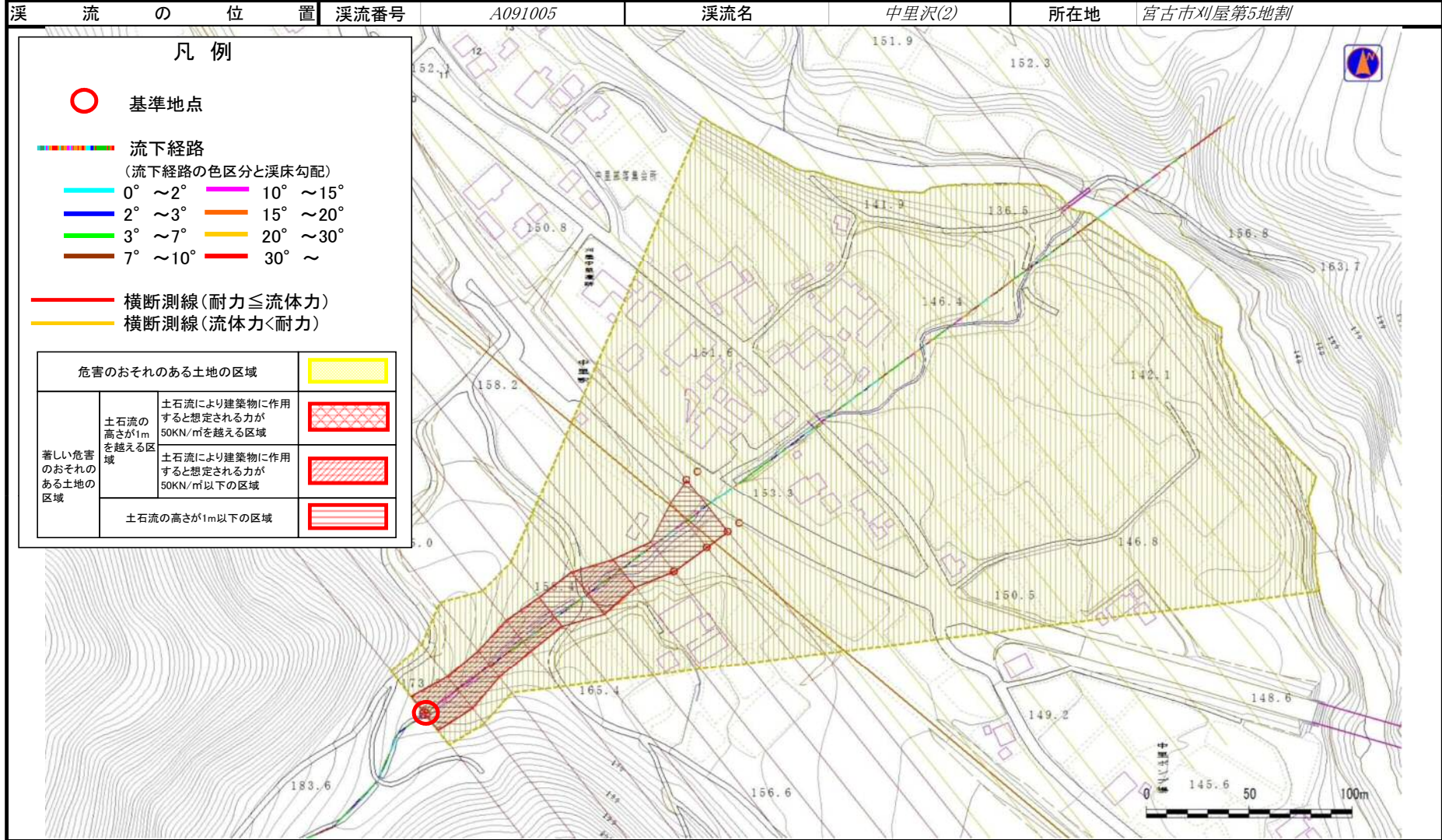


概況図(S=1:25,000)

# 土石流区域調査

様式3-1 危害のおそれのある土地、著しい危害のおそれのある土地の設定図

調査年度 平成27年度



## 土石流区域調書

様式3-2 建築物に作用すると想定される衝撃に関する事項

調査年度	平成27年度
------	--------

渓流の位置	渓流番号 A091005	渓流名 中里沢(2)	所在地 宮古市刈屋第5地割
-------	--------------	------------	---------------

横断測線番号	土石流の高さh(m)	土石流の流体力Fd(kN/m <sup>2</sup> )	建築物の耐力P2(kN/m <sup>2</sup> )	横断測線番号	土石流の高さh(m)	土石流の流体力Fd(kN/m <sup>2</sup> )	建築物の耐力P2(kN/m <sup>2</sup> )
No.0	1.00	14.64	7.62				
No.1	1.04	16.03	7.41				
No.2	1.12	19.42	6.99				
No.3	1.03	17.03	7.49				
No.4	1.08	17.82	7.19				
No.5	0.88	12.86	8.48				
No.6	1.12	17.65	7.02				
No.7	0.78	9.99	9.38				
No.8	0.77	10.13	9.43				
No.9	0.78	9.83	9.37				
No.10	0.78	9.05	9.30				
No.11	0.77	9.33	9.42				
No.12	0.79	8.23	9.21				
No.13	0.83	6.64	8.91				
No.14	0.85	5.79	8.67				
No.15	0.87	5.33	8.52				
No.16	0.83	5.83	8.83				
No.17	0.82	6.04	8.96				
No.18	0.84	5.78	8.80				
No.19	0.80	6.32	9.13				
No.20	0.74	7.34	9.72				
No.21	1.11	11.77	7.06				
No.22	0.77	7.91	9.39				