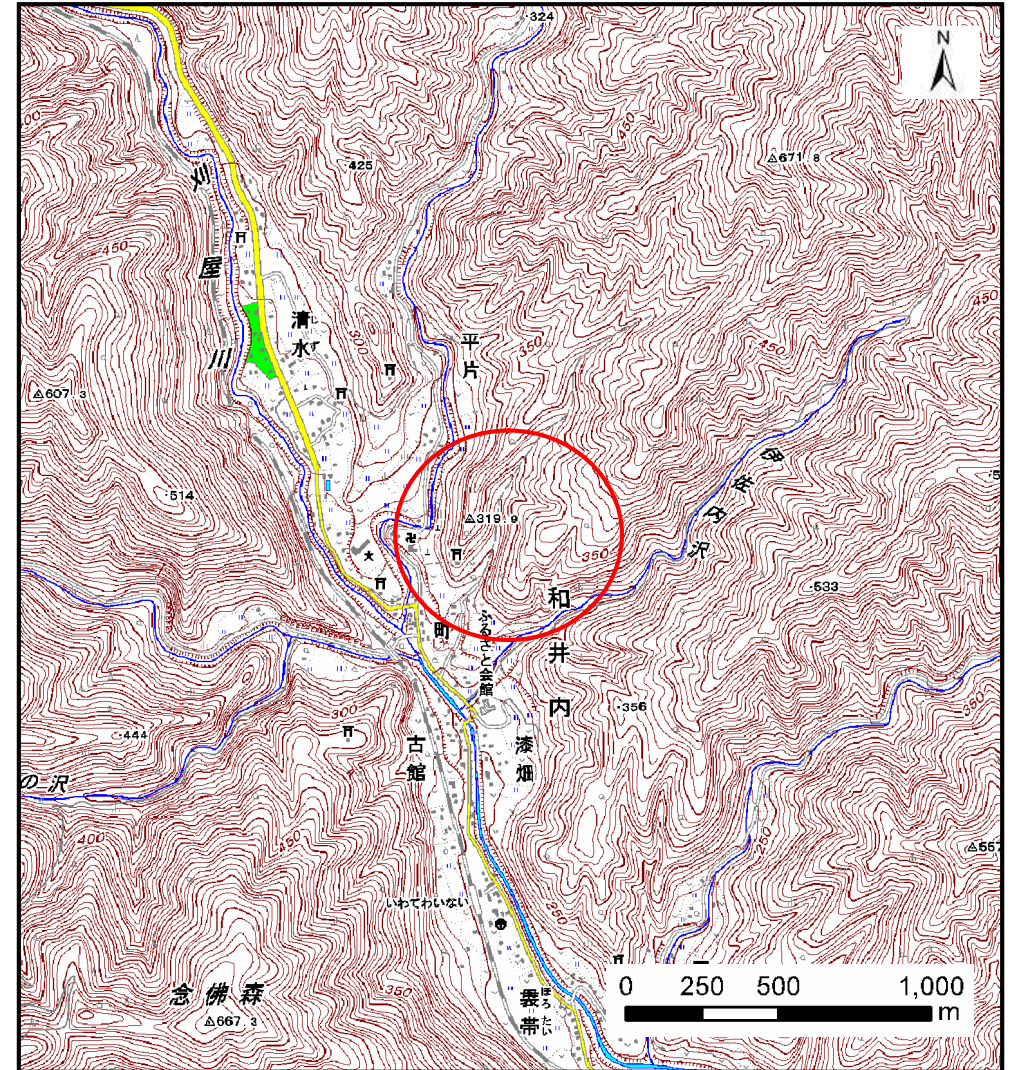
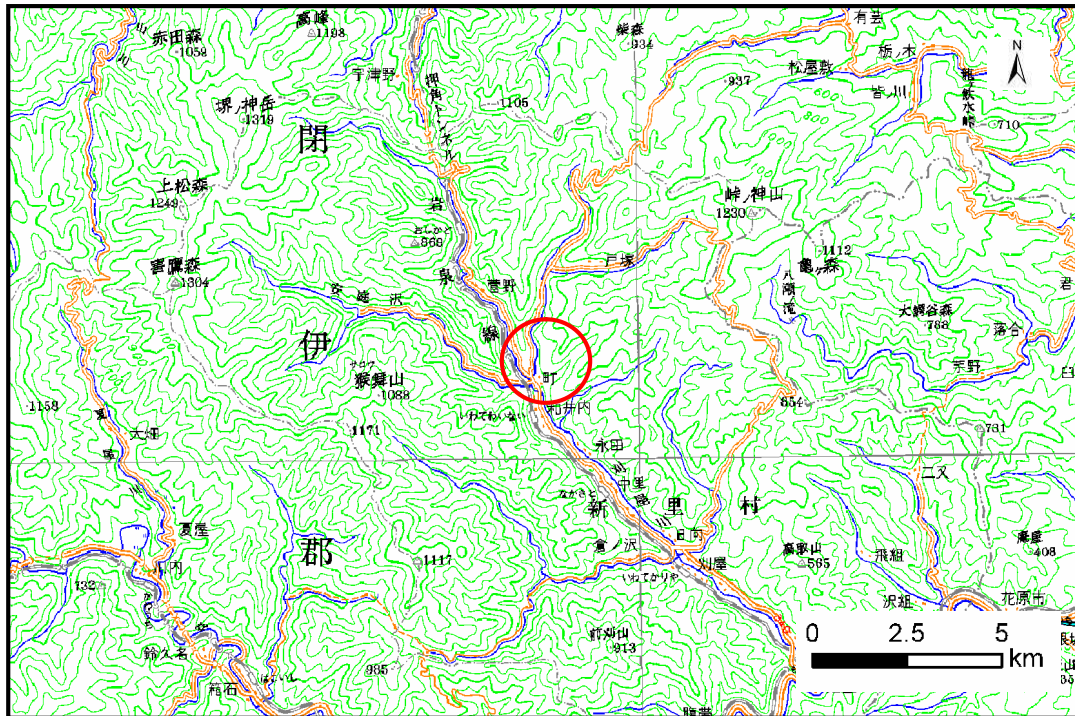


土砂災害防止に関する基礎調査(土石流)

表紙 位置,位置図

自然現象の種類	土石流
溪流番号	A081001
水系名	閉伊川
河川名	刈屋川
溪流名	遠洞沢
所在地	宮古市和井内第13地割
調査機関	岩手県宮古地方振興局

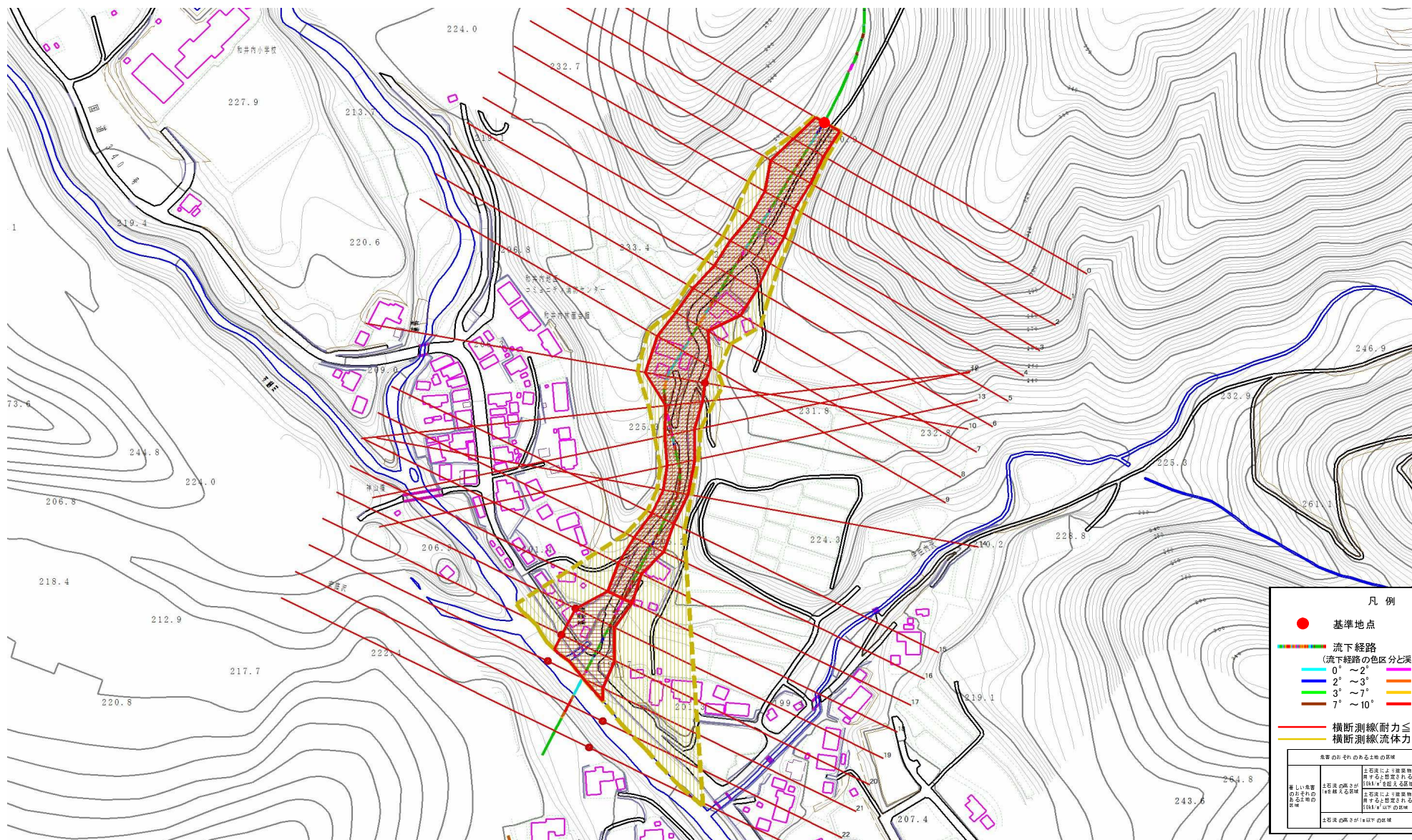


土石流区域調査

様式 3-1 危害のおそれのある土地、著しい危害のおそれのある土地の設定図

調査年度 平成21年度

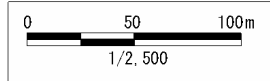
溪流の位置	溪流番号	A081001	溪流名	遠洞沢	所在地	宮古市和井内第13地割
-------	------	---------	-----	-----	-----	-------------



凡例

- 基準地点
- 流下経路 (流下経路の色区分と渓床勾配)
 - 0° ~ 2°
 - 2° ~ 3°
 - 3° ~ 7°
 - 7° ~ 10°
 - 10° ~ 15°
 - 15° ~ 20°
 - 20° ~ 30°
 - 30° ~
- 横断測線(耐力≦流体力)
- 横断測線(流体力<耐力)

危険のおそれのある土地の区域	土砂流による建築物に作用する想定される力が0.01t/m ² を超える区域
著しい危害のおそれのある土地の区域	土砂流による建築物に作用する想定される力が0.01t/m ² 以下の区域



土石流区域調査

様式3-2 建築物に作用すると想定される衝撃に関する事項

調査年度 平成21年度

溪流の位置	溪流番号	A081001	溪流名	遠洞沢	所在地	宮古市和井内第13地割	
横断測線番号	土石流の高さh(m)	土石流の流体力Fd(kN/m ²)	建築物の耐力P2(kN/m ²)	横断測線番号	土石流の高さh(m)	土石流の流体力Fd(kN/m ²)	建築物の耐力P2(kN/m ²)
No.0	2.01	65.29	4.89				
No.1	1.69	44.42	5.35				
No.2	1.43	33.64	5.93				
No.3	1.65	36.26	5.41				
No.4	1.53	27.23	5.66				
No.5	1.44	20.92	5.90				
No.6	1.37	19.76	6.10				
No.7	1.28	18.29	6.39				
No.8	1.59	25.18	5.53				
No.9	1.20	15.51	6.69				
No.10	1.07	11.78	7.29				
No.11	1.59	23.14	5.54				
No.12	1.71	29.54	5.31				
No.13	1.79	31.97	5.17				
No.14	1.87	35.42	5.07				
No.15	1.90	38.14	5.03				
No.16	1.59	29.18	5.54				
No.17	1.87	35.72	5.06				
No.18	1.80	33.54	5.16				
No.19	0.93	15.69	8.15				
No.20	0.91	16.34	8.29				
No.21	0.89	16.93	8.40				
No.22	0.99	13.66	7.72				
No.23	1.16	8.13	6.86				