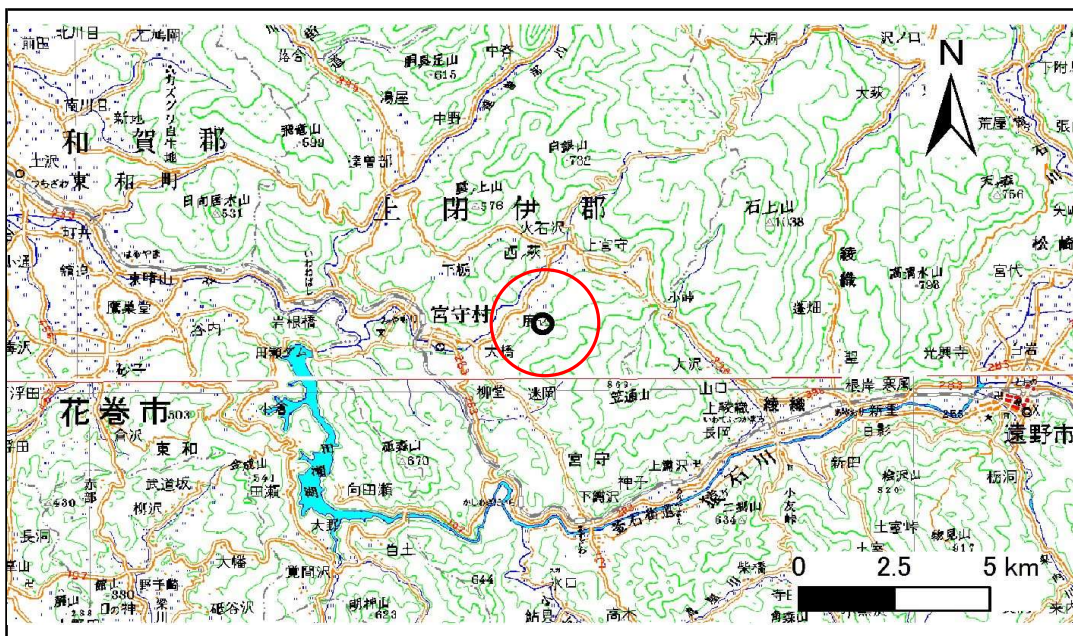


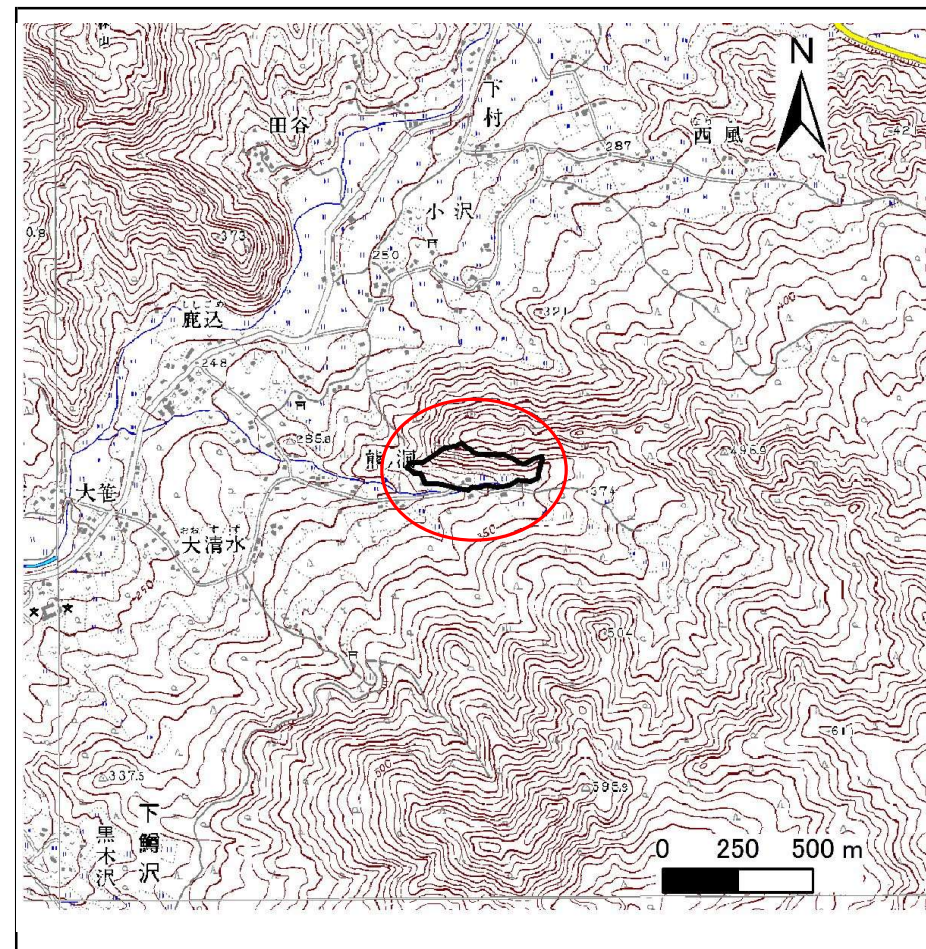
土砂災害防止に関する基礎調査(急傾斜地の崩壊)

表紙 概況、位置図

自然現象の種類	急傾斜地の崩壊
箇所番号	125B1012
箇所名	熊ノ洞
所在地	遠野市宮守町下宮守熊ノ洞
調査機関	県南広域振興局 土木部 遠野土木センター



位置図(S=1:200,000)



概況図(S=1:25,000)

急傾斜地の崩壊区域調書

様式3-1 危害のおそれのある土地、著しい危害のおそれのある土地の設定図

調査年度

平成22年度

急傾斜地の位置

箇所番号

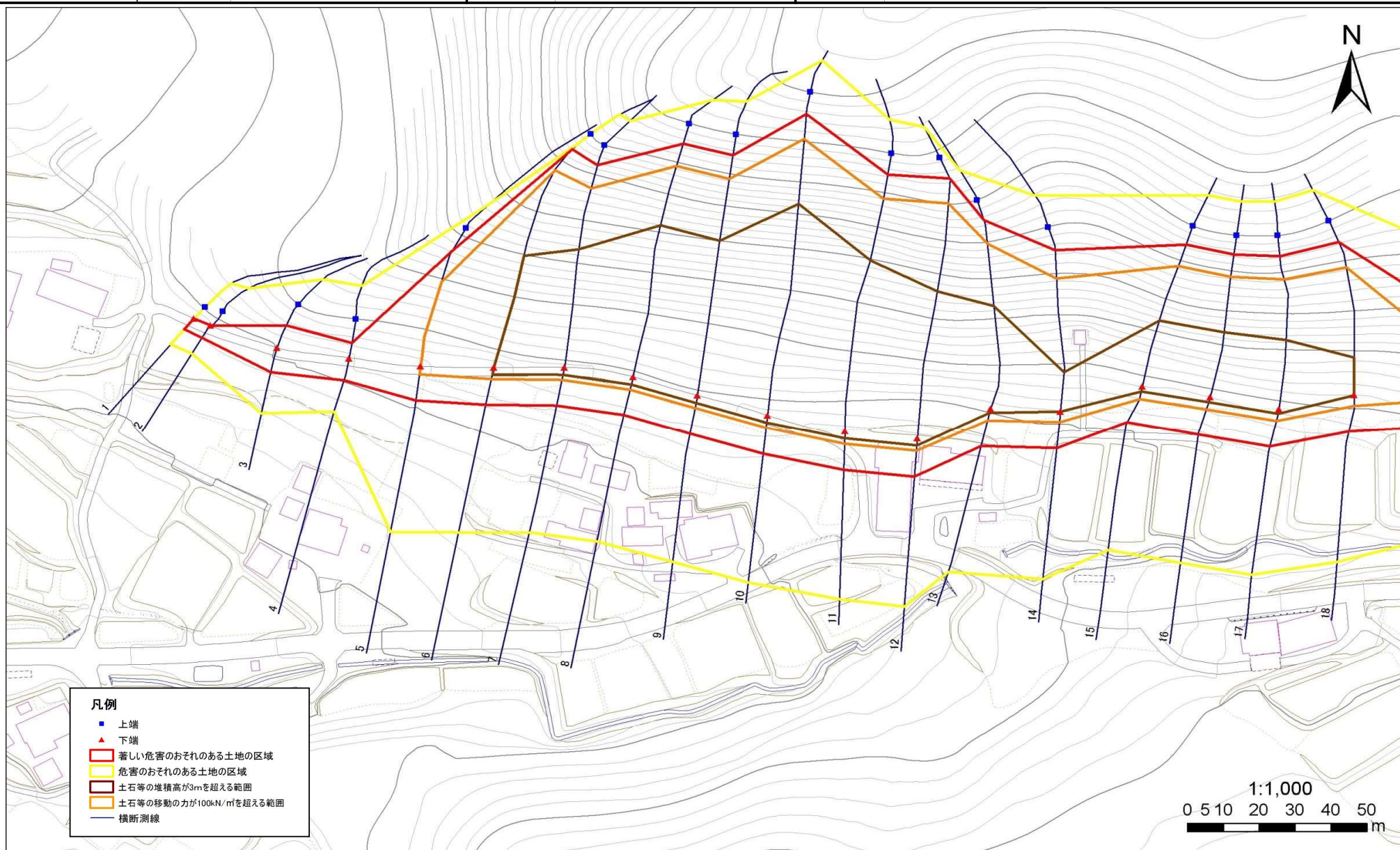
125B1012

箇所名

熊ノ洞

所在地

遠野市宮守町下宮守熊ノ洞



凡例

- 上端
- ▲ 下端
- 著しい危害のおそれのある土地の区域
- 危害のおそれのある土地の区域
- 土石等の堆積高が3mを超える範囲
- 土石等の移動の力が100kN/mを超える範囲
- 横断測線

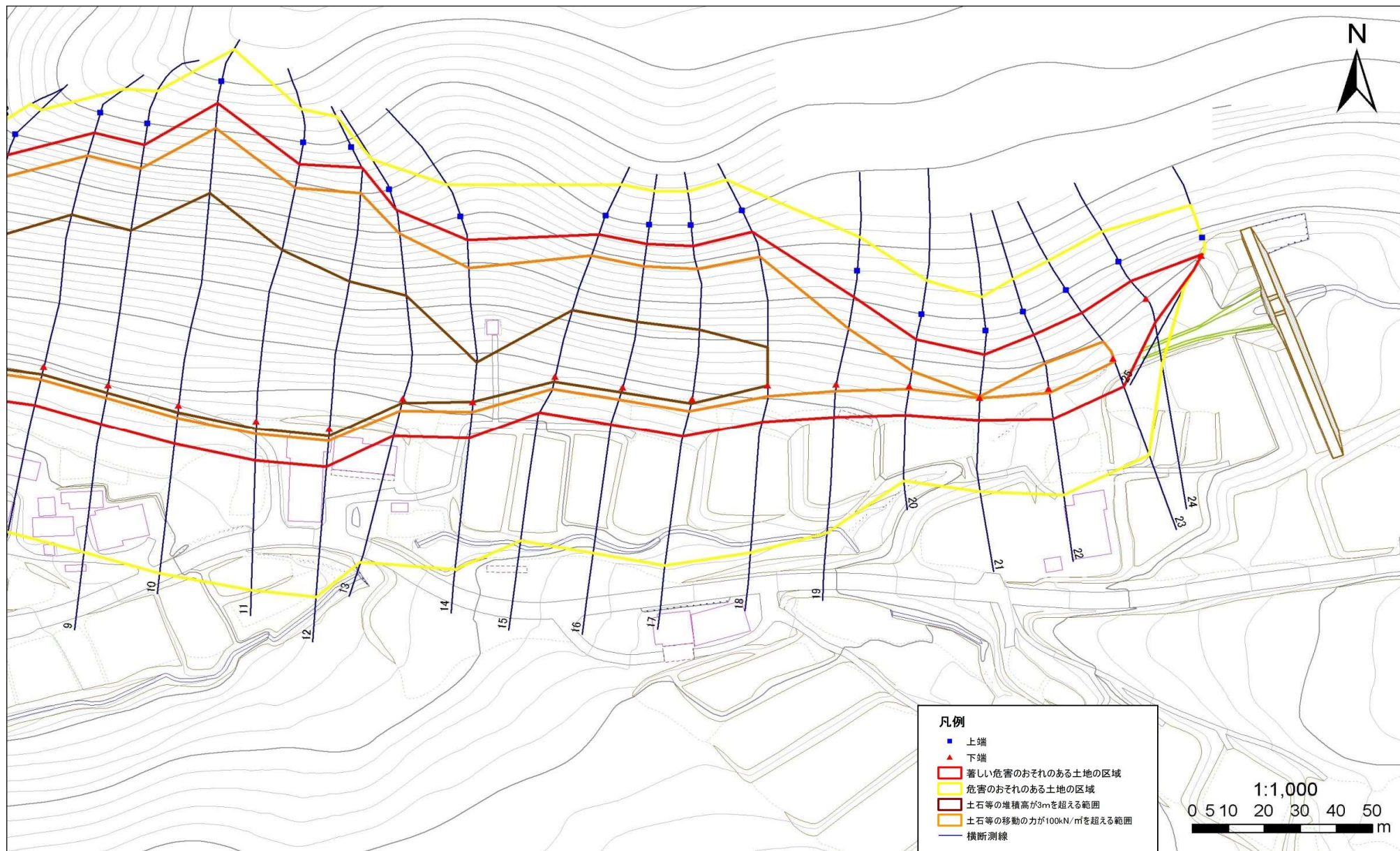
1:1,000
0 5 10 20 30 40 50 m

急傾斜地の崩壊区域調書

様式3-1 危害のおそれのある土地、著しい危害のおそれのある土地の設定図

調査年度 平成22年度

急傾斜地の位置	箇所番号	125B1012	箇所名	熊ノ洞	所在地	遠野市宮守町下宮守熊ノ洞
---------	------	----------	-----	-----	-----	--------------



- 凡例**
- 上端
 - ▲ 下端
 - 著しい危害のおそれのある土地の区域
 - 危害のおそれのある土地の区域
 - 土石等の堆積高が3mを超える範囲
 - 土石等の移動の力が100kN/mを超える範囲
 - 横断測線

1:1,000
0 5 10 20 30 40 50 m

急傾斜地の崩壊区域調書

様式3-2 建築物に作用すると想定される衝撃に関する事項(1/2)

調査年度 平成22年度

急傾斜地の位置		箇所番号		125B1012		箇所名		熊ノ洞		所在地		遠野市宮守町下宮守熊ノ洞				
横断 測線 番号	急傾斜地の下端に隣接する土地								急傾斜地内							
	土石等の移動の高さと力の大きさ				土石等の堆積高さとの大きさ				土石等の移動の高さと力の大きさ				土石等の堆積高さとの大きさ			
	区分	高さ (m)	下端からの距離 (m)	力の大きさ (kN/m ²)	区分	下端からの水平 距離(m)	高さ (m)	力の大きさ (kN/m ²)	区分	高さ (m)	上端からの比高 (m)	力の大きさ (kN/m ²)	区分	上端からの比高 (m)	高さ (m)	力の大きさ (kN/m ²)
1	100kN/m ² を超える	-	- ~ -	-	3mを超える	- ~ -	-	-	100kN/m ² を超える	-	- ~ -	-	3mを超える	- ~ -	-	-
	それ以外	1.00	0.00 ~ 4.20	52.54	それ以外	0.00 ~ 4.20	2.02	10.20	それ以外	1.00	5.00 ~ 5.00	52.54	それ以外	5.00 ~ 5.00	2.02	10.20
2	100kN/m ² を超える	-	- ~ -	-	3mを超える	- ~ -	-	-	100kN/m ² を超える	-	- ~ -	-	3mを超える	- ~ -	-	-
	それ以外	1.00	0.00 ~ 4.55	56.79	それ以外	0.00 ~ 4.55	1.90	9.59	それ以外	1.00	5.00 ~ 5.00	56.79	それ以外	5.00 ~ 5.00	1.90	9.59
3	100kN/m ² を超える	-	- ~ -	-	3mを超える	- ~ -	-	-	100kN/m ² を超える	-	- ~ -	-	3mを超える	- ~ -	-	-
	それ以外	1.00	0.00 ~ 7.49	95.73	それ以外	0.00 ~ 0.00	1.70	8.58	それ以外	1.00	5.00 ~ 9.95	95.73	それ以外	5.00 ~ 9.95	1.70	8.58
4	100kN/m ² を超える	-	- ~ -	-	3mを超える	- ~ -	-	-	100kN/m ² を超える	-	- ~ -	-	3mを超える	- ~ -	-	-
	それ以外	1.00	0.00 ~ 6.70	84.56	それ以外	0.00 ~ 0.00	1.69	8.53	それ以外	1.00	5.00 ~ 8.19	84.56	それ以外	5.00 ~ 8.19	1.69	8.53
5	100kN/m ² を超える	1.00	0.00 ~ 2.40	137.58	3mを超える	- ~ -	-	-	100kN/m ² を超える	1.00	11.24 ~ 27.76	137.58	3mを超える	- ~ -	-	-
	それ以外	1.00	2.40 ~ 10.19	100.00	それ以外	0.00 ~ 10.19	2.82	14.25	それ以外	1.00	5.00 ~ 11.24	100.00	それ以外	5.00 ~ 27.76	2.82	14.25
6	100kN/m ² を超える	1.00	0.00 ~ 3.50	156.39	3mを超える	0.00 ~ 2.08	3.92	19.82	100kN/m ² を超える	1.00	10.62 ~ 54.51	156.39	3mを超える	30.00 ~ 54.51	3.92	19.82
	それ以外	1.00	3.50 ~ 11.28	100.00	それ以外	2.08 ~ 11.28	3.00	15.16	それ以外	1.00	5.00 ~ 10.62	100.00	それ以外	5.00 ~ 30.00	3.00	15.16
7	100kN/m ² を超える	1.00	0.00 ~ 3.81	162.02	3mを超える	0.00 ~ 2.29	4.07	20.58	100kN/m ² を超える	1.00	10.53 ~ 52.67	162.02	3mを超える	25.00 ~ 52.67	4.07	20.58
	それ以外	1.00	3.81 ~ 11.60	100.00	それ以外	2.29 ~ 11.60	3.00	15.16	それ以外	1.00	5.00 ~ 10.53	100.00	それ以外	5.00 ~ 25.00	3.00	15.16
8	100kN/m ² を超える	1.00	0.00 ~ 3.91	163.73	3mを超える	0.00 ~ 2.33	4.10	20.75	100kN/m ² を超える	1.00	10.55 ~ 61.54	163.73	3mを超える	25.00 ~ 61.54	4.10	20.75
	それ以外	1.00	3.91 ~ 11.69	100.00	それ以外	2.33 ~ 11.69	3.00	15.16	それ以外	1.00	5.00 ~ 10.55	100.00	それ以外	5.00 ~ 25.00	3.00	15.16
9	100kN/m ² を超える	1.00	0.00 ~ 3.84	162.54	3mを超える	0.00 ~ 2.28	4.06	20.54	100kN/m ² を超える	1.00	10.53 ~ 61.15	162.54	3mを超える	25.00 ~ 61.15	4.06	20.54
	それ以外	1.00	3.84 ~ 11.63	100.00	それ以外	2.28 ~ 11.63	3.00	15.16	それ以外	1.00	5.00 ~ 10.53	100.00	それ以外	5.00 ~ 25.00	3.00	15.16
10	100kN/m ² を超える	1.00	0.00 ~ 3.72	160.31	3mを超える	0.00 ~ 2.18	3.99	20.17	100kN/m ² を超える	1.00	10.54 ~ 72.56	160.31	3mを超える	25.00 ~ 72.56	3.99	20.17
	それ以外	1.00	3.72 ~ 11.50	100.00	それ以外	2.18 ~ 11.50	3.00	15.16	それ以外	1.00	5.00 ~ 10.54	100.00	それ以外	5.00 ~ 25.00	3.00	15.16
11	100kN/m ² を超える	1.00	0.00 ~ 3.81	162.05	3mを超える	0.00 ~ 2.25	4.04	20.44	100kN/m ² を超える	1.00	10.53 ~ 64.67	162.05	3mを超える	25.00 ~ 64.67	4.04	20.44
	それ以外	1.00	3.81 ~ 11.60	100.00	それ以外	2.25 ~ 11.60	3.00	15.16	それ以外	1.00	5.00 ~ 10.53	100.00	それ以外	5.00 ~ 25.00	3.00	15.16
12	100kN/m ² を超える	1.00	0.00 ~ 3.65	159.03	3mを超える	0.00 ~ 2.15	3.97	20.06	100kN/m ² を超える	1.00	10.56 ~ 62.55	159.03	3mを超える	30.00 ~ 62.55	3.97	20.06
	それ以外	1.00	3.65 ~ 11.43	100.00	それ以外	2.15 ~ 11.43	3.00	15.16	それ以外	1.00	5.00 ~ 10.56	100.00	それ以外	5.00 ~ 30.00	3.00	15.16
13	100kN/m ² を超える	1.00	0.00 ~ 3.77	161.34	3mを超える	0.00 ~ 1.39	3.68	18.62	100kN/m ² を超える	1.00	10.53 ~ 49.15	161.34	3mを超える	25.00 ~ 49.15	3.68	18.62
	それ以外	1.00	3.77 ~ 11.56	100.00	それ以外	1.39 ~ 11.56	3.00	15.16	それ以外	1.00	5.00 ~ 10.53	100.00	それ以外	5.00 ~ 25.00	3.00	15.16
14	100kN/m ² を超える	1.00	0.00 ~ 3.13	149.87	3mを超える	0.00 ~ 0.02	3.01	15.22	100kN/m ² を超える	1.00	10.77 ~ 38.08	149.87	3mを超える	30.00 ~ 38.08	3.01	15.22
	それ以外	1.00	3.13 ~ 10.91	100.00	それ以外	0.02 ~ 10.91	3.00	15.16	それ以外	1.00	5.00 ~ 10.77	100.00	それ以外	5.00 ~ 30.00	3.00	15.16
15	100kN/m ² を超える	1.00	0.00 ~ 3.81	162.07	3mを超える	0.00 ~ 1.55	3.80	19.22	100kN/m ² を超える	1.00	10.67 ~ 42.00	162.07	3mを超える	25.00 ~ 42.00	3.80	19.22
	それ以外	1.00	3.81 ~ 11.60	100.00	それ以外	1.55 ~ 11.60	3.00	15.16	それ以外	1.00	5.00 ~ 10.67	100.00	それ以外	5.00 ~ 25.00	3.00	15.16

急傾斜地の崩壊区域調書

様式3-2 建築物に作用すると想定される衝撃に関する事項(2/2)

調査年度 平成22年度

急傾斜地の位置		箇所番号 125B1012			箇所名 熊ノ洞				所在地 遠野市宮守町下宮守熊ノ洞							
横断 測線 番号	急傾斜地の下端に隣接する土地								急傾斜地内							
	土石等の移動の高さと力の大きさ				土石等の堆積高さとの大きさ				土石等の移動の高さと力の大きさ				土石等の堆積高さとの大きさ			
	区分	高さ (m)	下端からの距離 (m)	力の大きさ (kN/m ²)	区分	下端からの水平 距離(m)	高さ (m)	力の大きさ (kN/m ²)	区分	高さ (m)	上端からの比高 (m)	力の大きさ (kN/m ²)	区分	上端からの比高 (m)	高さ (m)	力の大きさ (kN/m ²)
16	100kN/m ² を超える	1.00	0.00 ~ 3.83	162.41	3mを超える	0.00 ~ 1.59	3.84	19.39	100kN/m ² を超える	1.00	10.74 ~ 42.00	162.41	3mを超える	25.00 ~ 42.00	3.84	19.39
	それ以外	1.00	3.83 ~ 11.62	100.00	それ以外	1.59 ~ 11.62	3.00	15.16	それ以外	1.00	5.00 ~ 10.74	100.00	それ以外	5.00 ~ 25.00	3.00	15.16
17	100kN/m ² を超える	1.00	0.00 ~ 3.72	160.29	3mを超える	0.00 ~ 1.43	3.72	18.78	100kN/m ² を超える	1.00	10.55 ~ 41.50	160.29	3mを超える	25.00 ~ 41.50	3.72	18.78
	それ以外	1.00	3.72 ~ 11.50	100.00	それ以外	1.43 ~ 11.50	3.00	15.16	それ以外	1.00	5.00 ~ 10.55	100.00	それ以外	5.00 ~ 25.00	3.00	15.16
18	100kN/m ² を超える	1.00	0.00 ~ 3.31	153.16	3mを超える	0.00 ~ 0.13	3.07	15.50	100kN/m ² を超える	1.00	10.62 ~ 38.00	153.16	3mを超える	30.00 ~ 38.00	3.07	15.50
	それ以外	1.00	3.31 ~ 11.10	100.00	それ以外	0.13 ~ 11.10	3.00	15.16	それ以外	1.00	5.00 ~ 10.62	100.00	それ以外	5.00 ~ 30.00	3.00	15.16
19	100kN/m ² を超える	1.00	0.00 ~ 2.03	131.47	3mを超える	- ~ -	-	-	100kN/m ² を超える	1.00	11.18 ~ 22.06	131.47	3mを超える	- ~ -	-	-
	それ以外	1.00	2.03 ~ 9.82	100.00	それ以外	0.00 ~ 9.82	2.51	12.70	それ以外	1.00	5.00 ~ 11.18	100.00	それ以外	5.00 ~ 22.06	2.51	12.70
20	100kN/m ² を超える	1.00	0.00 ~ 0.84	112.56	3mを超える	- ~ -	-	-	100kN/m ² を超える	1.00	11.11 ~ 14.11	112.56	3mを超える	- ~ -	-	-
	それ以外	1.00	0.84 ~ 8.63	100.00	それ以外	0.00 ~ 8.63	2.04	10.29	それ以外	1.00	5.00 ~ 11.11	100.00	それ以外	5.00 ~ 14.11	2.04	10.29
21	100kN/m ² を超える	1.00	0.00 ~ 0.07	101.11	3mを超える	- ~ -	-	-	100kN/m ² を超える	1.00	13.68 ~ 14.00	101.11	3mを超える	- ~ -	-	-
	それ以外	1.00	0.07 ~ 6.75	100.00	それ以外	0.00 ~ 6.75	2.10	9.25	それ以外	1.00	5.00 ~ 13.68	100.00	それ以外	5.00 ~ 14.00	2.10	9.25
22	100kN/m ² を超える	1.00	0.00 ~ 1.31	119.91	3mを超える	- ~ -	-	-	100kN/m ² を超える	1.00	10.95 ~ 16.00	119.91	3mを超える	- ~ -	-	-
	それ以外	1.00	1.31 ~ 9.10	100.00	それ以外	0.00 ~ 9.10	2.23	11.28	それ以外	1.00	5.00 ~ 10.95	100.00	それ以外	5.00 ~ 16.00	2.23	11.28
23	100kN/m ² を超える	1.00	0.00 ~ 0.91	113.60	3mを超える	- ~ -	-	-	100kN/m ² を超える	1.00	11.51 ~ 15.16	113.60	3mを超える	- ~ -	-	-
	それ以外	1.00	0.91 ~ 8.69	100.00	それ以外	0.00 ~ 8.69	2.17	10.97	それ以外	1.00	5.00 ~ 11.51	100.00	それ以外	5.00 ~ 15.16	2.17	10.97
24	100kN/m ² を超える	-	- ~ -	-	3mを超える	- ~ -	-	-	100kN/m ² を超える	-	- ~ -	-	3mを超える	- ~ -	-	-
	それ以外	1.00	0.00 ~ 7.57	96.88	それ以外	0.00 ~ 7.57	2.16	10.92	それ以外	1.00	5.00 ~ 10.00	96.88	それ以外	5.00 ~ 10.00	2.16	10.92
25	100kN/m ² を超える	-	- ~ -	-	3mを超える	- ~ -	-	-	100kN/m ² を超える	-	- ~ -	-	3mを超える	- ~ -	-	-
	それ以外	1.00	0.00 ~ 4.72	58.85	それ以外	0.00 ~ 4.72	1.94	9.80	それ以外	1.00	5.00 ~ 5.38	58.85	それ以外	5.00 ~ 5.38	1.94	9.80
	100kN/m ² を超える		~		3mを超える	~			100kN/m ² を超える		~		3mを超える	~		
	それ以外		~		それ以外	~			それ以外		~		それ以外	~		
	100kN/m ² を超える		~		3mを超える	~			100kN/m ² を超える		~		3mを超える	~		
	それ以外		~		それ以外	~			それ以外		~		それ以外	~		
	100kN/m ² を超える		~		3mを超える	~			100kN/m ² を超える		~		3mを超える	~		
	それ以外		~		それ以外	~			それ以外		~		それ以外	~		
	100kN/m ² を超える		~		3mを超える	~			100kN/m ² を超える		~		3mを超える	~		
	それ以外		~		それ以外	~			それ以外		~		それ以外	~		