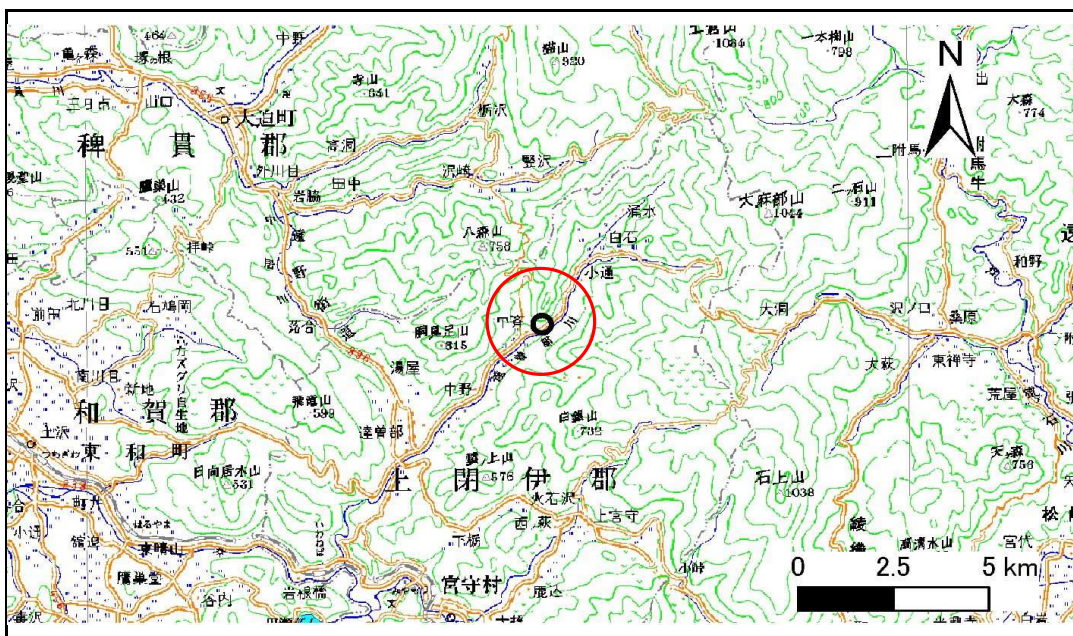


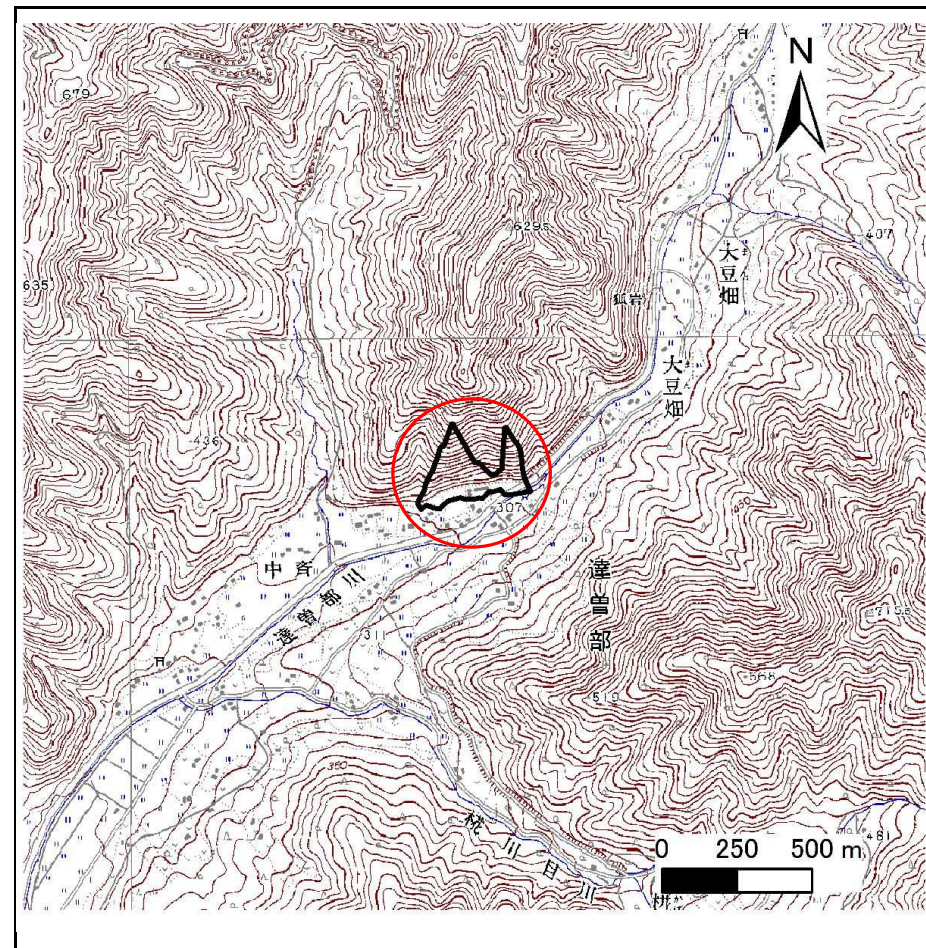
土砂災害防止に関する基礎調査(急傾斜地の崩壊)

表紙 概況、位置図

自然現象の種類	急傾斜地の崩壊
箇所番号	125A0364
箇所名	上中斉
所在地	遠野市宮守町達曾部中斉
調査機関	県南広域振興局 土木部 遠野土木センター



位置図(S=1:200,000)



概況図(S=1:25,000)

急傾斜地の崩壊区域調書

様式3-1 危害のおそれのある土地、著しい危害のおそれのある土地の設定図

調査年度

平成22年度

急傾斜地の位置

箇所番号

125A0364

箇所名

上中斉

所在地

遠野市宮守町達曾部中斉



急傾斜地の崩壊区域調書

様式3-2 建築物に作用すると想定される衝撃に関する事項(1/2)

調査年度 平成22年度

急傾斜地の位置		箇所番号		125A0364		箇所名		上中斉		所在地		遠野市宮守町達曽部中斉				
横断 測線 番号	急傾斜地の下端に隣接する土地								急傾斜地内							
	土石等の移動の高さと力の大きさ				土石等の堆積高さとの大きさ				土石等の移動の高さと力の大きさ				土石等の堆積高さとの大きさ			
	区分	高さ (m)	下端からの距離 (m)	力の大きさ (kN/m ²)	区分	下端からの水平 距離(m)	高さ (m)	力の大きさ (kN/m ²)	区分	高さ (m)	上端からの比高 (m)	力の大きさ (kN/m ²)	区分	上端からの比高 (m)	高さ (m)	力の大きさ (kN/m ²)
1	100kN/m ² を超える	-	- ~ -	-	3mを超える	- ~ -	-	-	100kN/m ² を超える	-	- ~ -	-	3mを超える	- ~ -	-	-
	それ以外	1.00	0.00 ~ 4.52	56.41	それ以外	0.00 ~ 0.00	1.57	7.91	それ以外	1.00	5.00 ~ 5.00	56.41	それ以外	5.00 ~ 5.00	1.57	7.91
2	100kN/m ² を超える	-	- ~ -	-	3mを超える	- ~ -	-	-	100kN/m ² を超える	-	- ~ -	-	3mを超える	- ~ -	-	-
	それ以外	1.00	0.00 ~ 6.37	80.15	それ以外	0.00 ~ 0.00	1.74	8.78	それ以外	1.00	5.00 ~ 7.48	80.15	それ以外	5.00 ~ 7.48	1.74	8.78
3	100kN/m ² を超える	1.00	0.00 ~ 2.00	130.97	3mを超える	- ~ -	-	-	100kN/m ² を超える	1.00	10.68 ~ 17.96	130.97	3mを超える	- ~ -	-	-
	それ以外	1.00	2.00 ~ 9.79	100.00	それ以外	0.00 ~ 9.79	2.47	12.50	それ以外	1.00	5.00 ~ 10.68	100.00	それ以外	5.00 ~ 17.96	2.47	12.50
4	100kN/m ² を超える	1.00	0.00 ~ 3.10	149.48	3mを超える	0.00 ~ 0.17	3.08	15.59	100kN/m ² を超える	1.00	10.59 ~ 30.40	149.48	3mを超える	30.00 ~ 30.40	3.08	15.59
	それ以外	1.00	3.10 ~ 10.89	100.00	それ以外	0.17 ~ 10.89	3.00	15.16	それ以外	1.00	5.00 ~ 10.59	100.00	それ以外	5.00 ~ 30.00	3.00	15.16
5	100kN/m ² を超える	1.00	0.00 ~ 3.85	162.77	3mを超える	0.00 ~ 2.30	4.09	20.65	100kN/m ² を超える	1.00	10.54 ~ 56.00	162.77	3mを超える	25.00 ~ 56.00	4.09	20.65
	それ以外	1.00	3.85 ~ 11.64	100.00	それ以外	2.30 ~ 11.64	3.00	15.16	それ以外	1.00	5.00 ~ 10.54	100.00	それ以外	5.00 ~ 25.00	3.00	15.16
6	100kN/m ² を超える	1.00	0.00 ~ 3.84	162.48	3mを超える	0.00 ~ 2.25	4.04	20.44	100kN/m ² を超える	1.00	10.53 ~ 104.00	162.48	3mを超える	25.00 ~ 104.00	4.04	20.44
	それ以外	1.00	3.84 ~ 11.62	100.00	それ以外	2.25 ~ 11.62	3.00	15.16	それ以外	1.00	5.00 ~ 10.53	100.00	それ以外	5.00 ~ 25.00	3.00	15.16
7	100kN/m ² を超える	1.00	0.00 ~ 3.97	164.82	3mを超える	0.00 ~ 2.35	4.12	20.82	100kN/m ² を超える	1.00	10.56 ~ 104.00	164.82	3mを超える	25.00 ~ 104.00	4.12	20.82
	それ以外	1.00	3.97 ~ 11.75	100.00	それ以外	2.35 ~ 11.75	3.00	15.16	それ以外	1.00	5.00 ~ 10.56	100.00	それ以外	5.00 ~ 25.00	3.00	15.16
8	100kN/m ² を超える	1.00	0.00 ~ 2.82	150.51	3mを超える	0.00 ~ 2.42	4.18	18.38	100kN/m ² を超える	1.00	12.61 ~ 104.62	150.51	3mを超える	25.00 ~ 104.62	4.18	18.38
	それ以外	1.00	2.82 ~ 9.51	100.00	それ以外	2.42 ~ 9.51	3.00	13.20	それ以外	1.00	5.00 ~ 12.61	100.00	それ以外	5.00 ~ 25.00	3.00	13.20
9	100kN/m ² を超える	1.00	0.00 ~ 2.51	144.61	3mを超える	0.00 ~ 2.23	4.03	17.72	100kN/m ² を超える	1.00	12.88 ~ 153.47	144.61	3mを超える	25.00 ~ 153.47	4.03	17.72
	それ以外	1.00	2.51 ~ 9.20	100.00	それ以外	2.23 ~ 9.20	3.00	13.20	それ以外	1.00	5.00 ~ 12.88	100.00	それ以外	5.00 ~ 25.00	3.00	13.20
10	100kN/m ² を超える	1.00	0.00 ~ 3.67	159.50	3mを超える	0.00 ~ 2.15	3.97	20.06	100kN/m ² を超える	1.00	10.56 ~ 152.20	159.50	3mを超える	30.00 ~ 152.20	3.97	20.06
	それ以外	1.00	3.67 ~ 11.46	100.00	それ以外	2.15 ~ 11.46	3.00	15.16	それ以外	1.00	5.00 ~ 10.56	100.00	それ以外	5.00 ~ 30.00	3.00	15.16
11	100kN/m ² を超える	1.00	0.00 ~ 3.64	158.86	3mを超える	0.00 ~ 2.13	3.95	19.98	100kN/m ² を超える	1.00	10.58 ~ 154.02	158.86	3mを超える	30.00 ~ 154.02	3.95	19.98
	それ以外	1.00	3.64 ~ 11.42	100.00	それ以外	2.13 ~ 11.42	3.00	15.16	それ以外	1.00	5.00 ~ 10.58	100.00	それ以外	5.00 ~ 30.00	3.00	15.16
12	100kN/m ² を超える	1.00	0.00 ~ 3.05	148.56	3mを超える	0.00 ~ 1.01	3.45	17.44	100kN/m ² を超える	1.00	10.91 ~ 41.50	148.56	3mを超える	40.00 ~ 41.50	3.45	17.44
	それ以外	1.00	3.05 ~ 10.84	100.00	それ以外	1.01 ~ 10.84	3.00	15.16	それ以外	1.00	5.00 ~ 10.91	100.00	それ以外	5.00 ~ 40.00	3.00	15.16
13	100kN/m ² を超える	1.00	0.00 ~ 3.15	150.26	3mを超える	0.00 ~ 1.04	3.47	17.52	100kN/m ² を超える	1.00	10.85 ~ 44.75	150.26	3mを超える	40.00 ~ 44.75	3.47	17.52
	それ以外	1.00	3.15 ~ 10.93	100.00	それ以外	1.04 ~ 10.93	3.00	15.16	それ以外	1.00	5.00 ~ 10.85	100.00	それ以外	5.00 ~ 40.00	3.00	15.16
14	100kN/m ² を超える	1.00	0.00 ~ 0.79	111.73	3mを超える	- ~ -	-	-	100kN/m ² を超える	1.00	11.18 ~ 14.00	111.73	3mを超える	- ~ -	-	-
	それ以外	1.00	0.79 ~ 8.57	100.00	それ以外	0.00 ~ 8.57	2.03	10.25	それ以外	1.00	5.00 ~ 11.18	100.00	それ以外	5.00 ~ 14.00	2.03	10.25
15	100kN/m ² を超える	1.00	0.00 ~ 0.80	111.94	3mを超える	- ~ -	-	-	100kN/m ² を超える	1.00	11.15 ~ 14.00	111.94	3mを超える	- ~ -	-	-
	それ以外	1.00	0.80 ~ 8.58	100.00	それ以外	0.00 ~ 8.58	2.03	10.27	それ以外	1.00	5.00 ~ 11.15	100.00	それ以外	5.00 ~ 14.00	2.03	10.27

急傾斜地の崩壊区域調書

様式3-2 建築物に作用すると想定される衝撃に関する事項(2/2)

調査年度 平成22年度

急傾斜地の位置		箇所番号 125A0364			箇所名 上中斉		所在地 遠野市宮守町達曾部中斉									
横断 測線 番号	急傾斜地の下端に隣接する土地								急傾斜地内							
	土石等の移動の高さと力の大きさ				土石等の堆積高さとの大きさ				土石等の移動の高さと力の大きさ				土石等の堆積高さとの大きさ			
	区分	高さ (m)	下端からの距離 (m)	力の大きさ (kN/m ²)	区分	下端からの水平 距離(m)	高さ (m)	力の大きさ (kN/m ²)	区分	高さ (m)	上端からの比高 (m)	力の大きさ (kN/m ²)	区分	上端からの比高 (m)	高さ (m)	力の大きさ (kN/m ²)
16	100kN/m ² を超える	1.00	0.00 ~ 1.11	116.74	3mを超える	- ~ -	-	-	100kN/m ² を超える	1.00	10.63 ~ 14.00	116.74	3mを超える	- ~ -	-	-
	それ以外	1.00	1.11 ~ 8.90	100.00	それ以外	0.00 ~ 8.90	2.26	11.43	それ以外	1.00	5.00 ~ 10.63	100.00	それ以外	5.00 ~ 14.00	2.26	11.43
17	100kN/m ² を超える	1.00	0.00 ~ 2.73	143.11	3mを超える	- ~ -	-	-	100kN/m ² を超える	1.00	10.54 ~ 23.87	143.11	3mを超える	- ~ -	-	-
	それ以外	1.00	2.73 ~ 10.52	100.00	それ以外	0.00 ~ 10.52	2.68	13.56	それ以外	1.00	5.00 ~ 10.54	100.00	それ以外	5.00 ~ 23.87	2.68	13.56
18	100kN/m ² を超える	1.00	0.00 ~ 3.53	157.05	3mを超える	0.00 ~ 2.07	3.92	19.79	100kN/m ² を超える	1.00	10.63 ~ 123.80	157.05	3mを超える	30.00 ~ 123.80	3.92	19.79
	それ以外	1.00	3.53 ~ 11.32	100.00	それ以外	2.07 ~ 11.32	3.00	15.16	それ以外	1.00	5.00 ~ 10.63	100.00	それ以外	5.00 ~ 30.00	3.00	15.16
19	100kN/m ² を超える	1.00	0.00 ~ 3.38	154.26	3mを超える	0.00 ~ 2.00	3.86	19.53	100kN/m ² を超える	1.00	10.74 ~ 122.02	154.26	3mを超える	30.00 ~ 122.02	3.86	19.53
	それ以外	1.00	3.38 ~ 11.16	100.00	それ以外	2.00 ~ 11.16	3.00	15.16	それ以外	1.00	5.00 ~ 10.74	100.00	それ以外	5.00 ~ 30.00	3.00	15.16
20	100kN/m ² を超える	1.00	0.00 ~ 3.39	154.48	3mを超える	0.00 ~ 2.00	3.87	19.56	100kN/m ² を超える	1.00	10.73 ~ 82.42	154.48	3mを超える	30.00 ~ 82.42	3.87	19.56
	それ以外	1.00	3.39 ~ 11.17	100.00	それ以外	2.00 ~ 11.17	3.00	15.16	それ以外	1.00	5.00 ~ 10.73	100.00	それ以外	5.00 ~ 30.00	3.00	15.16
21	100kN/m ² を超える	1.00	0.00 ~ 3.41	154.85	3mを超える	0.00 ~ 2.01	3.88	19.59	100kN/m ² を超える	1.00	10.71 ~ 81.41	154.85	3mを超える	30.00 ~ 81.41	3.88	19.59
	それ以外	1.00	3.41 ~ 11.20	100.00	それ以外	2.01 ~ 11.20	3.00	15.16	それ以外	1.00	5.00 ~ 10.71	100.00	それ以外	5.00 ~ 30.00	3.00	15.16
	100kN/m ² を超える		~		3mを超える	~			100kN/m ² を超える		~		3mを超える	~		
	それ以外		~		それ以外	~			それ以外		~		それ以外	~		
	100kN/m ² を超える		~		3mを超える	~			100kN/m ² を超える		~		3mを超える	~		
	それ以外		~		それ以外	~			それ以外		~		それ以外	~		
	100kN/m ² を超える		~		3mを超える	~			100kN/m ² を超える		~		3mを超える	~		
	それ以外		~		それ以外	~			それ以外		~		それ以外	~		
	100kN/m ² を超える		~		3mを超える	~			100kN/m ² を超える		~		3mを超える	~		
	それ以外		~		それ以外	~			それ以外		~		それ以外	~		
	100kN/m ² を超える		~		3mを超える	~			100kN/m ² を超える		~		3mを超える	~		
	それ以外		~		それ以外	~			それ以外		~		それ以外	~		
	100kN/m ² を超える		~		3mを超える	~			100kN/m ² を超える		~		3mを超える	~		
	それ以外		~		それ以外	~			それ以外		~		それ以外	~		