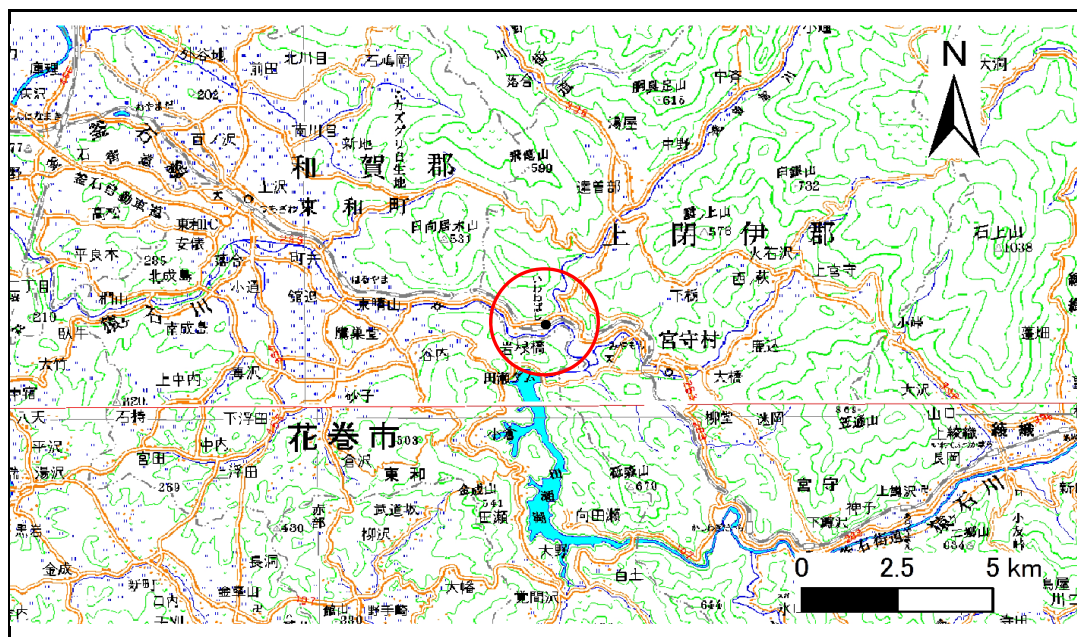


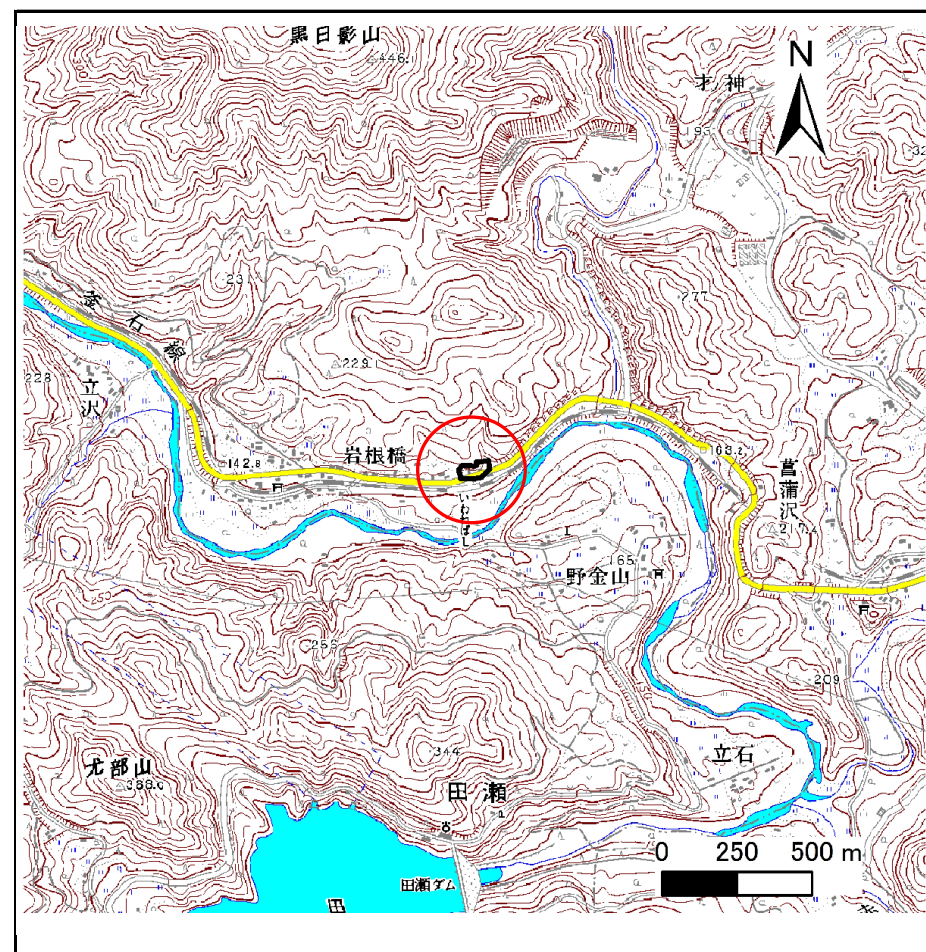
土砂災害防止に関する基礎調査(急傾斜地の崩壊)

表紙 概況、位置図

自然現象の種類	急傾斜地の崩壊
箇所番号	124B2016
箇所名	岩根橋-1
所在地	遠野市宮守町下宮守岩根橋
調査機関	県南広域振興局 土木部 遠野土木センター



位置図(S=1:200,000)



概況図(S=1:25,000)

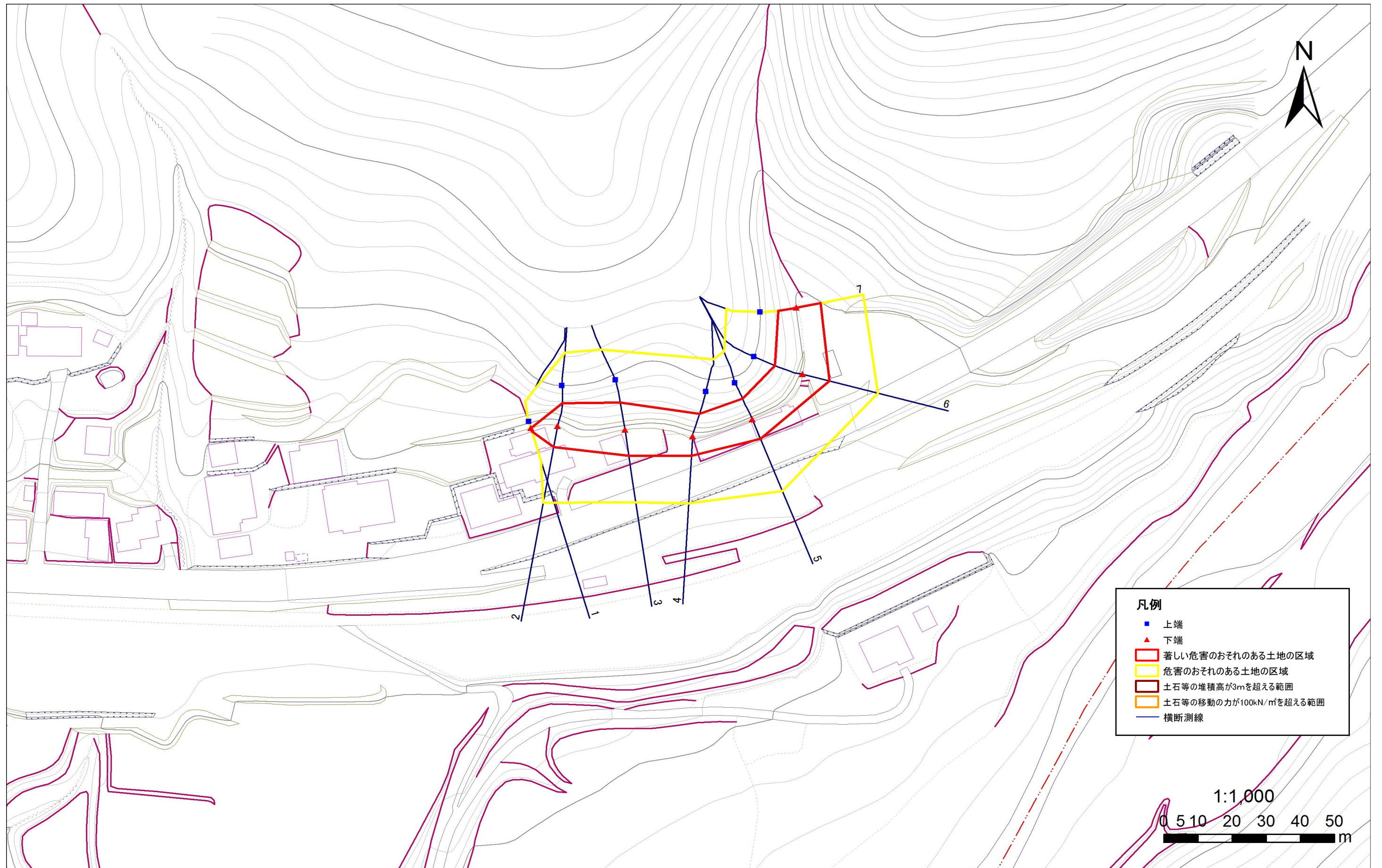
急傾斜地の崩壊区域調査

様式3-1 危害のおそれのある土地、著しい危害のおそれのある土地の設定図

調査年度

平成22年度

急傾斜地の位置 | 箇所番号 | 124B2016 | 箇所名 | 岩根橋-1 | 所在地 | 遠野市宮守町下宮守岩根橋



急傾斜地の崩壊区域調査

様式3-2 建築物に作用すると想定される衝撃に関する事項(1/1)

調査年度 平成22年度

急傾斜地の位置		箇所番号		124B2016		箇所名		岩根橋-1		所在地		遠野市宮守町下宮守岩根橋				
横断 測線 番号	急傾斜地の下端に隣接する土地								急傾斜地内							
	土石等の移動の高さと力の大きさ				土石等の堆積高さとの大きさ				土石等の移動の高さと力の大きさ				土石等の堆積高さとの大きさ			
	区分	高さ (m)	下端からの距離 (m)	力の大きさ (kN/m ²)	区分	下端からの水平 距離(m)	高さ (m)	力の大きさ (kN/m ²)	区分	高さ (m)	上端からの比高 (m)	力の大きさ (kN/m ²)	区分	上端からの比高 (m)	高さ (m)	力の大きさ (kN/m ²)
1	100kN/m ² を超える	-	- ~ -	-	3mを超える	- ~ -	-	-	100kN/m ² を超える	-	- ~ -	-	3mを超える	- ~ -	-	-
	それ以外	1.00	0.00 ~ 0.99	19.27	それ以外	0.00 ~ 0.99	2.83	12.46	それ以外	1.00	5.00 ~ 5.00	19.27	それ以外	5.00 ~ 5.00	2.83	12.46
2	100kN/m ² を超える	-	- ~ -	-	3mを超える	- ~ -	-	-	100kN/m ² を超える	-	- ~ -	-	3mを超える	- ~ -	-	-
	それ以外	1.00	0.00 ~ 6.35	94.48	それ以外	0.00 ~ 6.35	2.38	10.47	それ以外	1.00	5.00 ~ 11.69	94.48	それ以外	5.00 ~ 11.69	2.38	10.47
3	100kN/m ² を超える	1.00	0.00 ~ 0.15	102.26	3mを超える	- ~ -	-	-	100kN/m ² を超える	1.00	10.61 ~ 11.03	102.26	3mを超える	- ~ -	-	-
	それ以外	1.00	0.15 ~ 7.94	100.00	それ以外	0.00 ~ 7.94	2.13	10.75	それ以外	1.00	5.00 ~ 10.61	100.00	それ以外	5.00 ~ 11.03	2.13	10.75
4	100kN/m ² を超える	-	- ~ -	-	3mを超える	- ~ -	-	-	100kN/m ² を超える	-	- ~ -	-	3mを超える	- ~ -	-	-
	それ以外	1.00	0.00 ~ 5.77	85.28	それ以外	0.00 ~ 5.77	2.12	9.31	それ以外	1.00	5.00 ~ 10.07	85.28	それ以外	5.00 ~ 10.07	2.12	9.31
5	100kN/m ² を超える	-	- ~ -	-	3mを超える	- ~ -	-	-	100kN/m ² を超える	-	- ~ -	-	3mを超える	- ~ -	-	-
	それ以外	1.00	0.00 ~ 6.30	93.72	それ以外	0.00 ~ 6.30	2.39	10.52	それ以外	1.00	5.00 ~ 11.58	93.72	それ以外	5.00 ~ 11.58	2.39	10.52
6	100kN/m ² を超える	1.00	0.00 ~ 0.30	104.37	3mを超える	- ~ -	-	-	100kN/m ² を超える	1.00	10.56 ~ 11.37	104.37	3mを超える	- ~ -	-	-
	それ以外	1.00	0.30 ~ 8.08	100.00	それ以外	0.00 ~ 8.08	2.15	10.87	それ以外	1.00	5.00 ~ 10.56	100.00	それ以外	5.00 ~ 11.37	2.15	10.87
7	100kN/m ² を超える	-	- ~ -	-	3mを超える	- ~ -	-	-	100kN/m ² を超える	-	- ~ -	-	3mを超える	- ~ -	-	-
	それ以外	1.00	0.00 ~ 7.33	93.44	それ以外	0.00 ~ 7.33	2.37	11.98	それ以外	1.00	5.00 ~ 10.00	93.44	それ以外	5.00 ~ 10.00	2.37	11.98
	100kN/m ² を超える		~		3mを超える	~			100kN/m ² を超える		~		3mを超える	~		
	それ以外		~		それ以外	~			それ以外		~		それ以外	~		
	100kN/m ² を超える		~		3mを超える	~			100kN/m ² を超える		~		3mを超える	~		
	それ以外		~		それ以外	~			それ以外		~		それ以外	~		
	100kN/m ² を超える		~		3mを超える	~			100kN/m ² を超える		~		3mを超える	~		
	それ以外		~		それ以外	~			それ以外		~		それ以外	~		
	100kN/m ² を超える		~		3mを超える	~			100kN/m ² を超える		~		3mを超える	~		
	それ以外		~		それ以外	~			それ以外		~		それ以外	~		
	100kN/m ² を超える		~		3mを超える	~			100kN/m ² を超える		~		3mを超える	~		
	それ以外		~		それ以外	~			それ以外		~		それ以外	~		