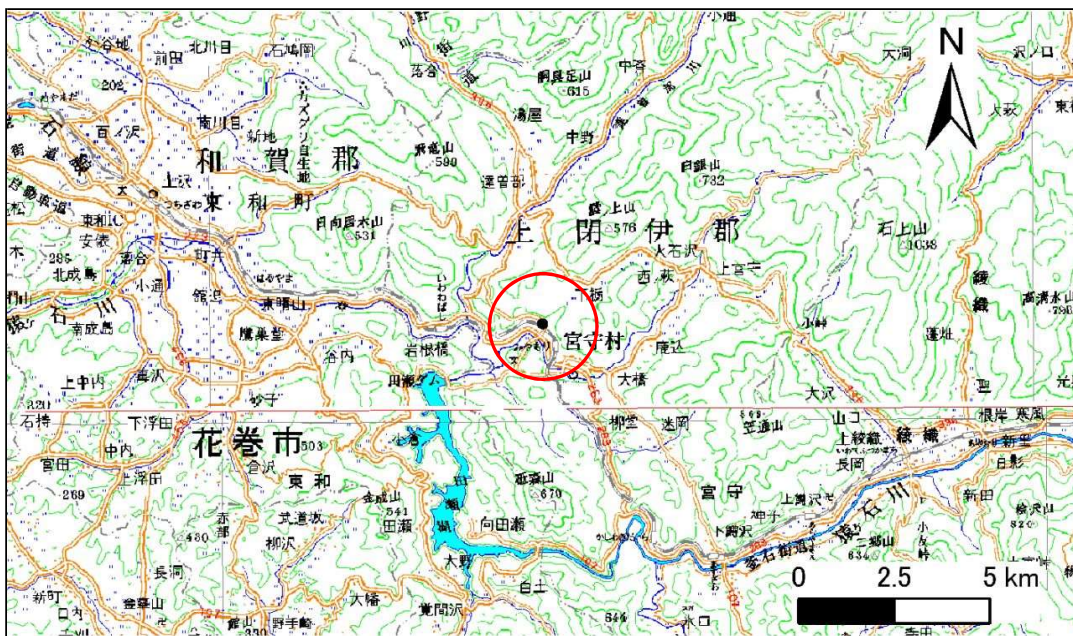


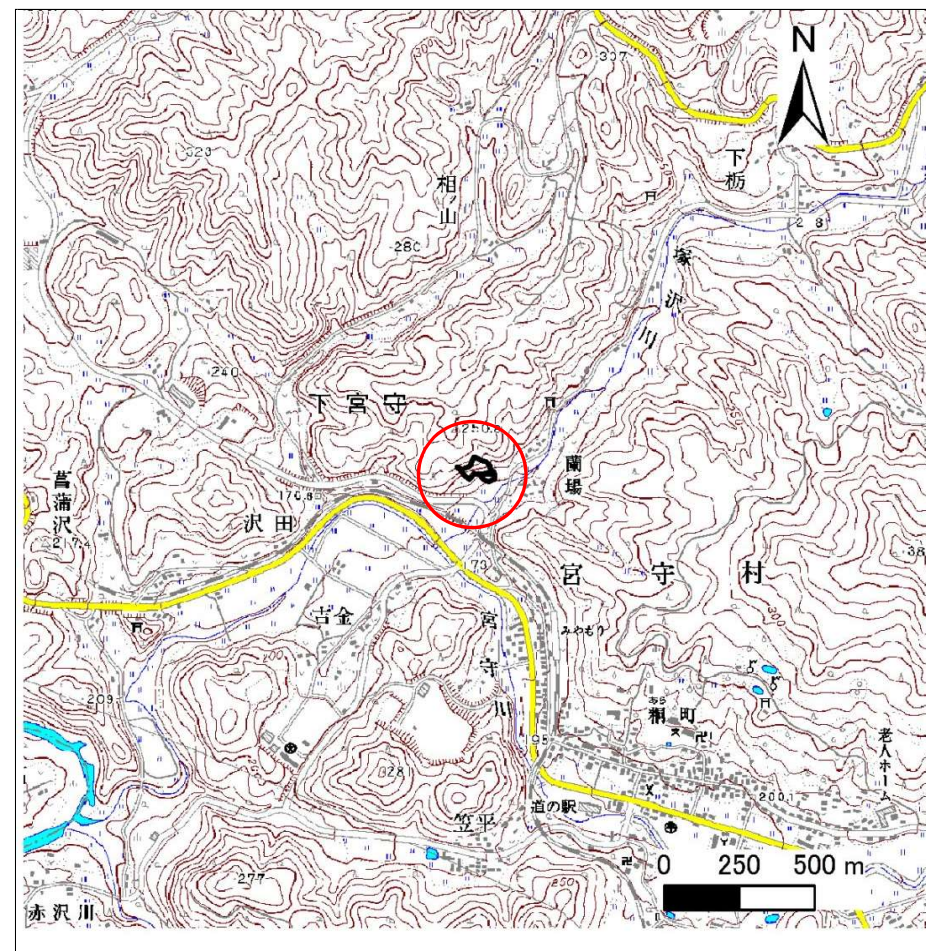
土砂災害防止に関する基礎調査(急傾斜地の崩壊)

表紙 概況、位置図

自然現象の種類	急傾斜地の崩壊
箇所番号	124B2015
箇所名	欄場向
所在地	遠野市宮守町下宮守欄場向
調査機関	県南広域振興局土木部 遠野土木センター



位置図(S=1:200,000)

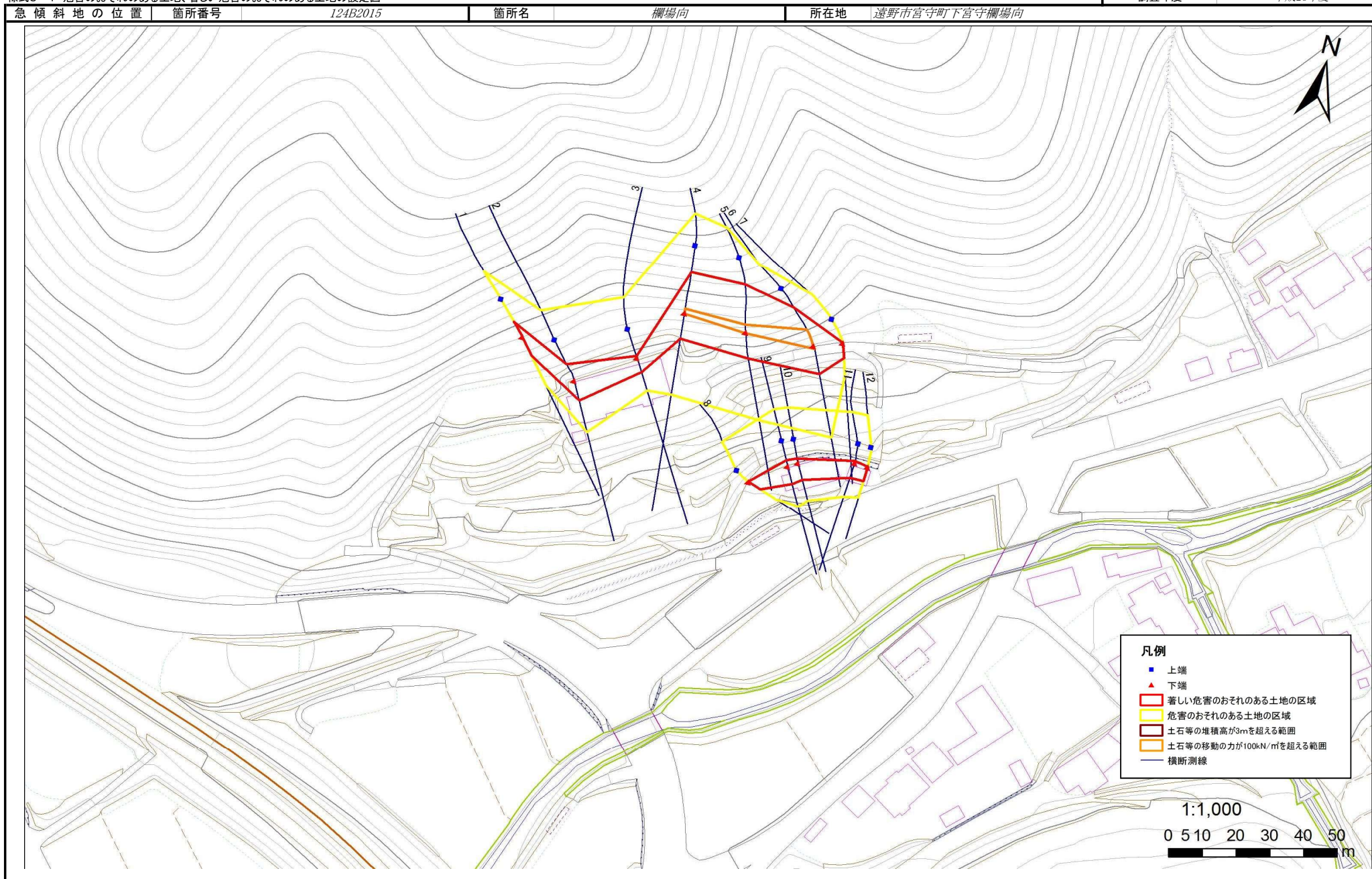


概況図(S=1:25,000)

急傾斜地の崩壊区域調書

様式3-1 危害のおそれのある土地、著しい危害のおそれのある土地の設定図

調査年度 平成23年度



急傾斜地の崩壊区域調査

様式3-2 建築物に作用すると想定される衝撃に関する事項(1/1)

調査年度	平成23年度
------	--------

急傾斜地の位置		箇所番号			箇所名				欄場向				所在地			
		124B2015											遠野市宮守町下宮守欄場向			
横断 測線 番号	急傾斜地の下端に隣接する土地								急傾斜地内							
	土石等の移動の高さと力の大きさ				土石等の堆積高さとの大きさ				土石等の移動の高さと力の大きさ				土石等の堆積高さとの大きさ			
	区分	高さ (m)	下端からの距離 (m)	力の大きさ (kN/m ²)	区分	下端からの水平 距離(m)	高さ (m)	力の大きさ (kN/m ²)	区分	高さ (m)	上端からの比高 (m)	力の大きさ (kN/m ²)	区分	上端からの比高 (m)	高さ (m)	力の大きさ (kN/m ²)
1	100kN/m ² を超える	-	- ~ -	-	3mを超える	- ~ -	-	-	100kN/m ² を超える	-	- ~ -	-	3mを超える	- ~ -	-	-
	それ以外	1.00	0.00 ~ 6.60	83.22	それ以外	0.00 ~ 0.00	1.63	8.22	それ以外	1.00	5.00 ~ 8.30	83.22	それ以外	5.00 ~ 8.30	1.63	8.22
2	100kN/m ² を超える	-	- ~ -	-	3mを超える	- ~ -	-	-	100kN/m ² を超える	-	- ~ -	-	3mを超える	- ~ -	-	-
	それ以外	1.00	0.00 ~ 6.44	81.12	それ以外	0.00 ~ 0.00	1.59	8.03	それ以外	1.00	5.00 ~ 8.27	81.12	それ以外	5.00 ~ 8.27	1.59	8.03
3	100kN/m ² を超える	-	- ~ -	-	3mを超える	- ~ -	-	-	100kN/m ² を超える	-	- ~ -	-	3mを超える	- ~ -	-	-
	それ以外	1.00	0.00 ~ 4.73	58.96	それ以外	0.00 ~ 0.00	1.57	7.91	それ以外	1.00	5.00 ~ 5.31	58.96	それ以外	5.00 ~ 5.31	1.57	7.91
4	100kN/m ² を超える	1.00	0.00 ~ 0.22	103.16	3mを超える	- ~ -	-	-	100kN/m ² を超える	1.00	11.94 ~ 12.74	103.16	3mを超える	- ~ -	-	-
	それ以外	1.00	0.22 ~ 8.00	100.00	それ以外	0.00 ~ 8.00	1.97	9.95	それ以外	1.00	5.00 ~ 11.94	100.00	それ以外	5.00 ~ 12.74	1.97	9.95
5	100kN/m ² を超える	1.00	0.00 ~ 0.33	104.88	3mを超える	- ~ -	-	-	100kN/m ² を超える	1.00	12.34 ~ 13.71	104.88	3mを超える	- ~ -	-	-
	それ以外	1.00	0.33 ~ 8.12	100.00	それ以外	0.00 ~ 8.12	1.95	9.84	それ以外	1.00	5.00 ~ 12.34	100.00	それ以外	5.00 ~ 13.71	1.95	9.84
6	100kN/m ² を超える	1.00	0.00 ~ 1.15	117.33	3mを超える	- ~ -	-	-	100kN/m ² を超える	1.00	10.64 ~ 14.45	117.33	3mを超える	- ~ -	-	-
	それ以外	1.00	1.15 ~ 8.93	100.00	それ以外	0.00 ~ 8.93	2.12	10.70	それ以外	1.00	5.00 ~ 10.64	100.00	それ以外	5.00 ~ 14.45	2.12	10.70
7	100kN/m ² を超える	-	- ~ -	-	3mを超える	- ~ -	-	-	100kN/m ² を超える	-	- ~ -	-	3mを超える	- ~ -	-	-
	それ以外	1.00	0.00 ~ 4.66	58.11	それ以外	0.00 ~ 0.00	1.62	8.17	それ以外	1.00	5.00 ~ 5.00	58.11	それ以外	5.00 ~ 5.00	1.62	8.17
8	100kN/m ² を超える	-	- ~ -	-	3mを超える	- ~ -	-	-	100kN/m ² を超える	-	- ~ -	-	3mを超える	- ~ -	-	-
	それ以外	1.00	0.00 ~ 4.23	52.90	それ以外	0.00 ~ 4.23	2.01	10.16	それ以外	1.00	5.00 ~ 5.00	52.90	それ以外	5.00 ~ 5.00	2.01	10.16
9	100kN/m ² を超える	-	- ~ -	-	3mを超える	- ~ -	-	-	100kN/m ² を超える	-	- ~ -	-	3mを超える	- ~ -	-	-
	それ以外	1.00	0.00 ~ 5.75	71.86	それ以外	0.00 ~ 5.75	1.82	9.18	それ以外	1.00	5.00 ~ 6.50	71.86	それ以外	5.00 ~ 6.50	1.82	9.18
10	100kN/m ² を超える	-	- ~ -	-	3mを超える	- ~ -	-	-	100kN/m ² を超える	-	- ~ -	-	3mを超える	- ~ -	-	-
	それ以外	1.00	0.00 ~ 5.46	68.17	それ以外	0.00 ~ 5.46	1.82	9.22	それ以外	1.00	5.00 ~ 6.08	68.17	それ以外	5.00 ~ 6.08	1.82	9.22
11	100kN/m ² を超える	-	- ~ -	-	3mを超える	- ~ -	-	-	100kN/m ² を超える	-	- ~ -	-	3mを超える	- ~ -	-	-
	それ以外	1.00	0.00 ~ 4.89	60.94	それ以外	0.00 ~ 4.89	1.92	9.71	それ以外	1.00	5.00 ~ 5.55	60.94	それ以外	5.00 ~ 5.55	1.92	9.71
12	100kN/m ² を超える	-	- ~ -	-	3mを超える	- ~ -	-	-	100kN/m ² を超える	-	- ~ -	-	3mを超える	- ~ -	-	-
	それ以外	1.00	0.00 ~ 4.69	58.52	それ以外	0.00 ~ 4.69	1.83	9.23	それ以外	1.00	5.00 ~ 5.00	58.52	それ以外	5.00 ~ 5.00	1.83	9.23
	100kN/m ² を超える		~		3mを超える	~			100kN/m ² を超える		~		3mを超える	~		
	それ以外		~		それ以外	~			それ以外		~		それ以外	~		
	100kN/m ² を超える		~		3mを超える	~			100kN/m ² を超える		~		3mを超える	~		
	それ以外		~		それ以外	~			それ以外		~		それ以外	~		
	100kN/m ² を超える		~		3mを超える	~			100kN/m ² を超える		~		3mを超える	~		
	それ以外		~		それ以外	~			それ以外		~		それ以外	~		