

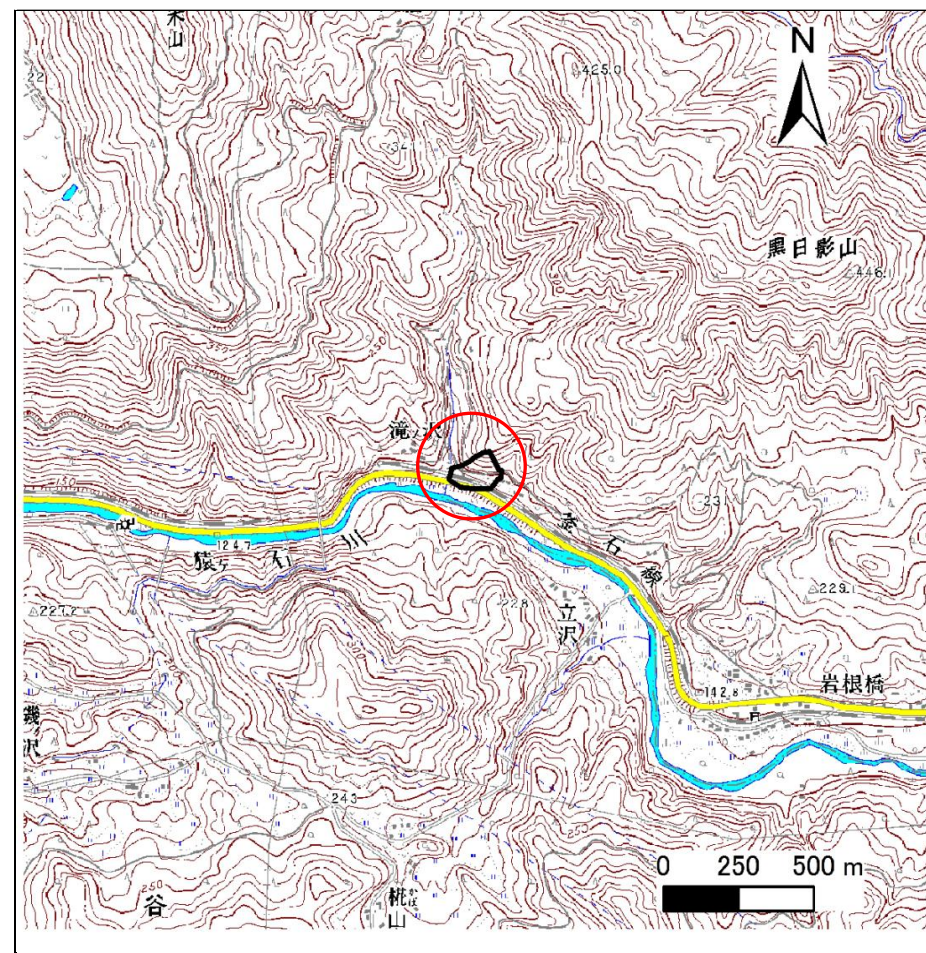
# 土砂災害防止に関する基礎調査(急傾斜地の崩壊)

表紙 概況、位置図

|         |                     |
|---------|---------------------|
| 自然現象の種類 | 急傾斜地の崩壊             |
| 箇所番号    | 124B2013            |
| 箇所名     | 岩根橋                 |
| 所在地     | 遠野市宮守町下宮守岩根橋        |
| 調査機関    | 県南広域振興局土木部 遠野土木センター |



位置図(S=1:200,000)



概況図(S=1:25,000)

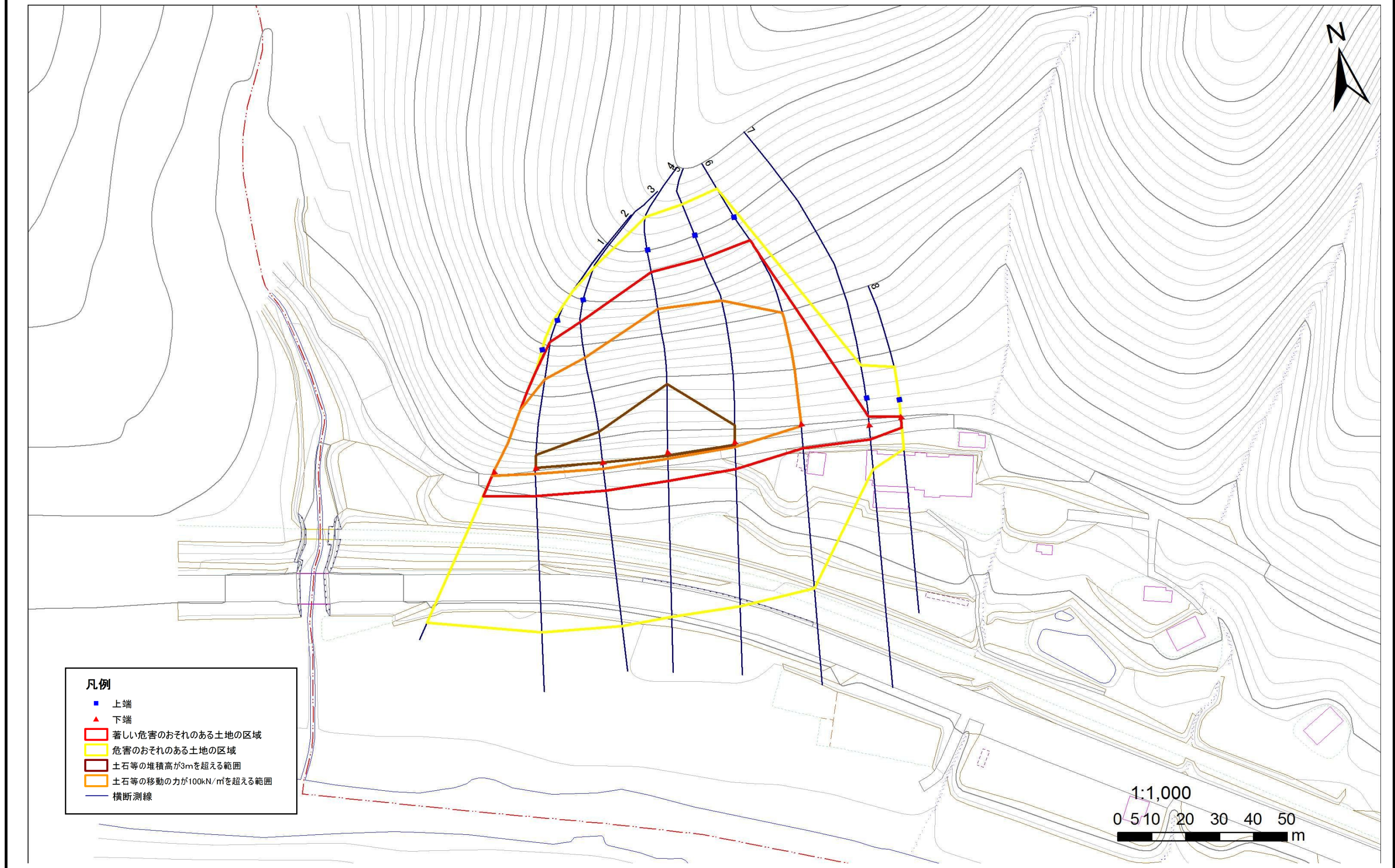
# 急傾斜地の崩壊区域調査

様式3-1 危害のおそれのある土地、著しい危害のおそれのある土地の設定図

調査年度

平成23年度

急傾斜地の位置 | 箇所番号 | 124B2013 | 箇所名 | 岩根橋 | 所在地 | 遠野市宮守町下宮守岩根橋



## 凡例

- 上端
- ▲ 下端
- 著しい危害のおそれのある土地の区域
- 危害のおそれのある土地の区域
- 土石等の堆積高が3mを超える範囲
- 土石等の移動の力が100kN/m<sup>2</sup>を超える範囲
- 横断測線

1:1,000  
0 5 10 20 30 40 50  
m

## 急傾斜地の崩壊区域調書

様式3-2 建築物に作用すると想定される衝撃に関する事項(1/1)

調査年度

平成23年度

| 急傾斜地の位置        |                           | 箇所番号      |                | 124B2013                      |                | 箇所名              |           | 岩根橋                           |                           | 所在地       |                | 遠野市宮守町下宮守岩根橋                  |                |                |           |                               |
|----------------|---------------------------|-----------|----------------|-------------------------------|----------------|------------------|-----------|-------------------------------|---------------------------|-----------|----------------|-------------------------------|----------------|----------------|-----------|-------------------------------|
| 横断<br>測線<br>番号 | 急傾斜地の下端に隣接する土地            |           |                |                               |                |                  |           |                               | 急傾斜地内                     |           |                |                               |                |                |           |                               |
|                | 土石等の移動の高さと力の大きさ           |           |                |                               | 土石等の堆積高さと力の大きさ |                  |           |                               | 土石等の移動の高さと力の大きさ           |           |                |                               | 土石等の堆積高さと力の大きさ |                |           |                               |
|                | 区分                        | 高さ<br>(m) | 下端からの距離<br>(m) | 力の大きさ<br>(kN/m <sup>2</sup> ) | 区分             | 下端からの水平<br>距離(m) | 高さ<br>(m) | 力の大きさ<br>(kN/m <sup>2</sup> ) | 区分                        | 高さ<br>(m) | 上端からの比高<br>(m) | 力の大きさ<br>(kN/m <sup>2</sup> ) | 区分             | 上端からの比高<br>(m) | 高さ<br>(m) | 力の大きさ<br>(kN/m <sup>2</sup> ) |
| 1              | 100kN/m <sup>2</sup> を超える | 1.00      | 0.00 ~ 1.57    | 127.18                        | 3mを超える         | - ~ -            | -         | -                             | 100kN/m <sup>2</sup> を超える | 1.00      | 13.69 ~ 27.89  | 127.18                        | 3mを超える         | - ~ -          | -         | -                             |
|                | それ以外                      | 1.00      | 1.57 ~ 8.26    | 100.00                        | それ以外           | 0.00 ~ 8.26      | 2.93      | 12.90                         | それ以外                      | 1.00      | 5.00 ~ 13.69   | 100.00                        | それ以外           | 5.00 ~ 27.89   | 2.93      | 12.90                         |
| 2              | 100kN/m <sup>2</sup> を超える | 1.00      | 0.00 ~ 1.91    | 133.26                        | 3mを超える         | 0.00 ~ 0.15      | 3.07      | 13.53                         | 100kN/m <sup>2</sup> を超える | 1.00      | 13.33 ~ 32.77  | 133.26                        | 3mを超える         | 30.00 ~ 32.77  | 3.07      | 13.53                         |
|                | それ以外                      | 1.00      | 1.91 ~ 8.59    | 100.00                        | それ以外           | 0.15 ~ 8.59      | 3.00      | 13.20                         | それ以外                      | 1.00      | 5.00 ~ 13.33   | 100.00                        | それ以外           | 5.00 ~ 30.00   | 3.00      | 13.20                         |
| 3              | 100kN/m <sup>2</sup> を超える | 1.00      | 0.00 ~ 2.11    | 136.98                        | 3mを超える         | 0.00 ~ 0.20      | 3.10      | 13.64                         | 100kN/m <sup>2</sup> を超える | 1.00      | 13.14 ~ 36.81  | 136.98                        | 3mを超える         | 30.00 ~ 36.81  | 3.10      | 13.64                         |
|                | それ以外                      | 1.00      | 2.11 ~ 8.79    | 100.00                        | それ以外           | 0.20 ~ 8.79      | 3.00      | 13.20                         | それ以外                      | 1.00      | 5.00 ~ 13.14   | 100.00                        | それ以外           | 5.00 ~ 30.00   | 3.00      | 13.20                         |
| 4              | 100kN/m <sup>2</sup> を超える | 1.00      | 0.00 ~ 2.17    | 138.17                        | 3mを超える         | 0.00 ~ 1.22      | 3.57      | 15.72                         | 100kN/m <sup>2</sup> を超える | 1.00      | 13.26 ~ 44.97  | 138.17                        | 3mを超える         | 30.00 ~ 44.97  | 3.57      | 15.72                         |
|                | それ以外                      | 1.00      | 2.17 ~ 8.86    | 100.00                        | それ以外           | 1.22 ~ 8.86      | 3.00      | 13.20                         | それ以外                      | 1.00      | 5.00 ~ 13.26   | 100.00                        | それ以外           | 5.00 ~ 30.00   | 3.00      | 13.20                         |
| 5              | 100kN/m <sup>2</sup> を超える | 1.00      | 0.00 ~ 1.71    | 129.65                        | 3mを超える         | 0.00 ~ 1.02      | 3.45      | 15.19                         | 100kN/m <sup>2</sup> を超える | 1.00      | 14.40 ~ 43.37  | 129.65                        | 3mを超える         | 40.00 ~ 43.37  | 3.45      | 15.19                         |
|                | それ以外                      | 1.00      | 1.71 ~ 8.39    | 100.00                        | それ以外           | 1.02 ~ 8.39      | 3.00      | 13.20                         | それ以外                      | 1.00      | 5.00 ~ 14.40   | 100.00                        | それ以外           | 5.00 ~ 40.00   | 3.00      | 13.20                         |
| 6              | 100kN/m <sup>2</sup> を超える | 1.00      | 0.00 ~ 0.73    | 112.30                        | 3mを超える         | - ~ -            | -         | -                             | 100kN/m <sup>2</sup> を超える | 1.00      | 19.35 ~ 39.53  | 112.30                        | 3mを超える         | - ~ -          | -         | -                             |
|                | それ以外                      | 1.00      | 0.73 ~ 7.41    | 100.00                        | それ以外           | 0.00 ~ 7.41      | 2.82      | 12.41                         | それ以外                      | 1.00      | 5.00 ~ 19.35   | 100.00                        | それ以外           | 5.00 ~ 39.53   | 2.82      | 12.41                         |
| 7              | 100kN/m <sup>2</sup> を超える | -         | - ~ -          | -                             | 3mを超える         | - ~ -            | -         | -                             | 100kN/m <sup>2</sup> を超える | -         | - ~ -          | -                             | 3mを超える         | - ~ -          | -         | -                             |
|                | それ以外                      | 1.00      | 0.00 ~ 4.61    | 67.62                         | それ以外           | 0.00 ~ 0.00      | 1.86      | 8.17                          | それ以外                      | 1.00      | 5.00 ~ 6.92    | 67.62                         | それ以外           | 5.00 ~ 6.92    | 1.86      | 8.17                          |
| 8              | 100kN/m <sup>2</sup> を超える | -         | - ~ -          | -                             | 3mを超える         | - ~ -            | -         | -                             | 100kN/m <sup>2</sup> を超える | -         | - ~ -          | -                             | 3mを超える         | - ~ -          | -         | -                             |
|                | それ以外                      | 1.00      | 0.00 ~ 3.44    | 50.91                         | それ以外           | 0.00 ~ 3.44      | 1.95      | 8.58                          | それ以外                      | 1.00      | 5.00 ~ 5.00    | 50.91                         | それ以外           | 5.00 ~ 5.00    | 1.95      | 8.58                          |
|                | 100kN/m <sup>2</sup> を超える |           | ~              |                               | 3mを超える         | ~                |           |                               | 100kN/m <sup>2</sup> を超える |           | ~              |                               | 3mを超える         | ~              |           |                               |
|                | それ以外                      |           | ~              |                               | それ以外           | ~                |           |                               | それ以外                      |           | ~              |                               | それ以外           | ~              |           |                               |
|                | 100kN/m <sup>2</sup> を超える |           | ~              |                               | 3mを超える         | ~                |           |                               | 100kN/m <sup>2</sup> を超える |           | ~              |                               | 3mを超える         | ~              |           |                               |
|                | それ以外                      |           | ~              |                               | それ以外           | ~                |           |                               | それ以外                      |           | ~              |                               | それ以外           | ~              |           |                               |
|                | 100kN/m <sup>2</sup> を超える |           | ~              |                               | 3mを超える         | ~                |           |                               | 100kN/m <sup>2</sup> を超える |           | ~              |                               | 3mを超える         | ~              |           |                               |
|                | それ以外                      |           | ~              |                               | それ以外           | ~                |           |                               | それ以外                      |           | ~              |                               | それ以外           | ~              |           |                               |
|                | 100kN/m <sup>2</sup> を超える |           | ~              |                               | 3mを超える         | ~                |           |                               | 100kN/m <sup>2</sup> を超える |           | ~              |                               | 3mを超える         | ~              |           |                               |
|                | それ以外                      |           | ~              |                               | それ以外           | ~                |           |                               | それ以外                      |           | ~              |                               | それ以外           | ~              |           |                               |