

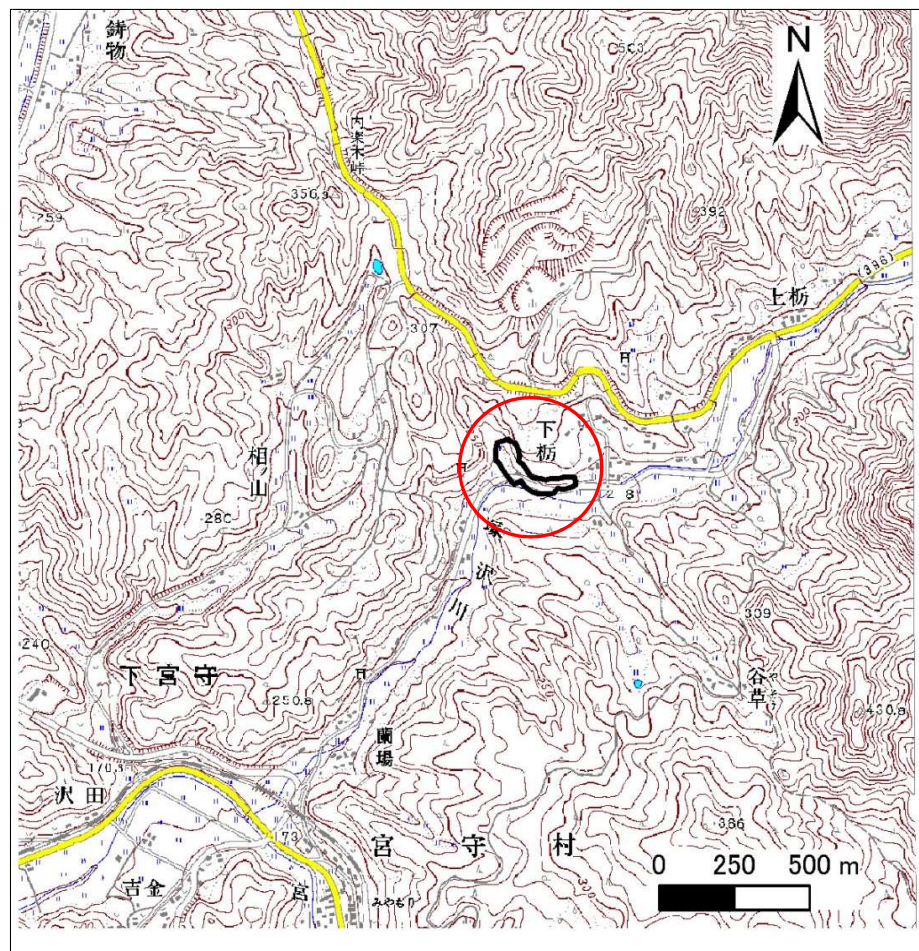
土砂災害防止に関する基礎調査(急傾斜地の崩壊)

表紙 概況、位置図

自然現象の種類	急傾斜地の崩壊
箇所番号	124B2012
箇所名	下栃
所在地	遠野市宮守町下宮守下栃
調査機関	県南広域振興局土木部 遠野土木センター



位置図(S=1:200,000)



概況図(S=1:25,000)

急傾斜地の崩壊区域調書

様式3-1 危害のおそれのある土地、著しい危害のおそれのある土地の設定図

調査年度

平成23年度

急傾斜地の位置

箇所番号

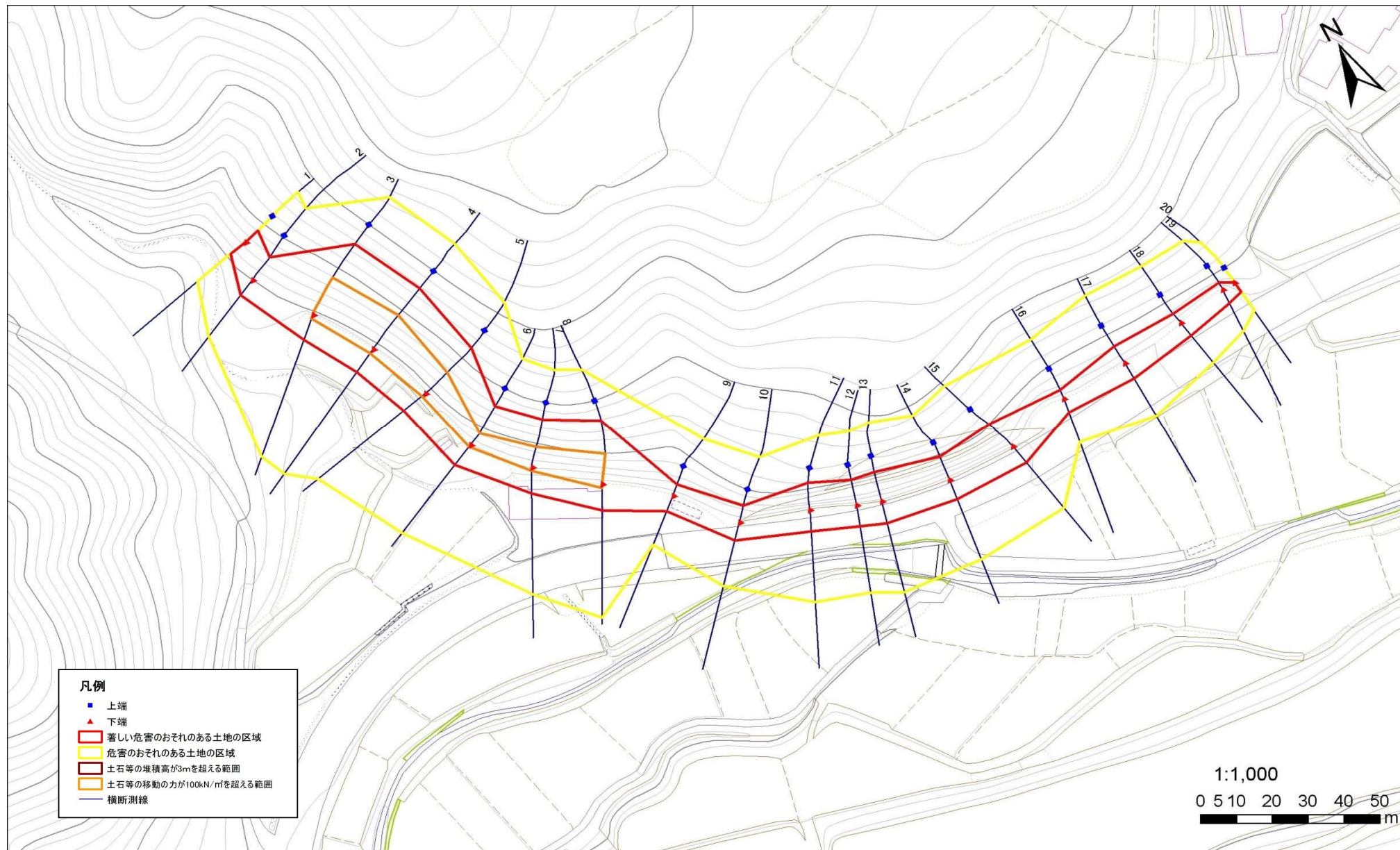
124B2012

箇所名

下栃

所在地

遠野市宮守町下宮守下栃



凡例

- 上端
- ▲ 下端
- 著しい危害のおそれのある土地の区域
- 危害のおそれのある土地の区域
- 土石等の堆積高が3mを超える範囲
- 土石等の移動の力が100kN/m²を超える範囲
- 横断測線

急傾斜地の崩壊区域調査

様式3-2 建築物に作用すると想定される衝撃に関する事項(1/2)

													調査年度	平成23年度		
急傾斜地の位置		箇所番号			箇所名			下柵			所在地		遠野市宮守町下宮守下柵			
横断 測線 番号	急傾斜地の下端に隣接する土地								急傾斜地内							
	土石等の移動の高さと力の大きさ				土石等の堆積高さとの大きさ				土石等の移動の高さと力の大きさ				土石等の堆積高さとの大きさ			
	区分	高さ (m)	下端からの距離 (m)	力の大きさ (kN/m ²)	区分	下端からの水平 距離(m)	高さ (m)	力の大きさ (kN/m ²)	区分	高さ (m)	上端からの比高 (m)	力の大きさ (kN/m ²)	区分	上端からの比高 (m)	高さ (m)	力の大きさ (kN/m ²)
1	100kN/m ² を超える	-	- ~ -	-	3mを超える	- ~ -	-	-	100kN/m ² を超える	-	- ~ -	-	3mを超える	- ~ -	-	-
	それ以外	1.00	0.00 ~ 5.50	81.01	それ以外	0.00 ~ 0.00	1.83	8.05	それ以外	1.00	5.00 ~ 8.92	81.01	それ以外	5.00 ~ 8.92	1.83	8.05
2	100kN/m ² を超える	-	- ~ -	-	3mを超える	- ~ -	-	-	100kN/m ² を超える	-	- ~ -	-	3mを超える	- ~ -	-	-
	それ以外	1.00	0.00 ~ 5.64	83.26	それ以外	0.00 ~ 5.64	2.04	8.97	それ以外	1.00	5.00 ~ 10.38	83.26	それ以外	5.00 ~ 10.38	2.04	8.97
3	100kN/m ² を超える	1.00	0.00 ~ 1.29	122.04	3mを超える	- ~ -	-	-	100kN/m ² を超える	1.00	13.41 ~ 22.24	122.04	3mを超える	- ~ -	-	-
	それ以外	1.00	1.29 ~ 7.97	100.00	それ以外	0.00 ~ 7.97	2.63	11.56	それ以外	1.00	5.00 ~ 13.41	100.00	それ以外	5.00 ~ 22.24	2.63	11.56
4	100kN/m ² を超える	1.00	0.00 ~ 1.54	126.58	3mを超える	- ~ -	-	-	100kN/m ² を超える	1.00	12.79 ~ 22.31	126.58	3mを超える	- ~ -	-	-
	それ以外	1.00	1.54 ~ 8.22	100.00	それ以外	0.00 ~ 8.22	2.72	11.97	それ以外	1.00	5.00 ~ 12.79	100.00	それ以外	5.00 ~ 22.31	2.72	11.97
5	100kN/m ² を超える	1.00	0.00 ~ 1.25	121.38	3mを超える	- ~ -	-	-	100kN/m ² を超える	1.00	12.76 ~ 19.61	121.38	3mを超える	- ~ -	-	-
	それ以外	1.00	1.25 ~ 7.93	100.00	それ以外	0.00 ~ 7.93	2.39	10.52	それ以外	1.00	5.00 ~ 12.76	100.00	それ以外	5.00 ~ 19.61	2.39	10.52
6	100kN/m ² を超える	1.00	0.00 ~ 0.80	113.47	3mを超える	- ~ -	-	-	100kN/m ² を超える	1.00	12.60 ~ 16.18	113.47	3mを超える	- ~ -	-	-
	それ以外	1.00	0.80 ~ 7.48	100.00	それ以外	0.00 ~ 7.48	2.46	10.81	それ以外	1.00	5.00 ~ 12.60	100.00	それ以外	5.00 ~ 16.18	2.46	10.81
7	100kN/m ² を超える	1.00	0.00 ~ 1.19	120.40	3mを超える	- ~ -	-	-	100kN/m ² を超える	1.00	12.96 ~ 18.78	120.40	3mを超える	- ~ -	-	-
	それ以外	1.00	1.19 ~ 7.88	100.00	それ以外	0.00 ~ 7.88	2.60	11.44	それ以外	1.00	5.00 ~ 12.96	100.00	それ以外	5.00 ~ 18.78	2.60	11.44
8	100kN/m ² を超える	1.00	0.00 ~ 1.28	121.95	3mを超える	- ~ -	-	-	100kN/m ² を超える	1.00	12.74 ~ 19.78	121.95	3mを超える	- ~ -	-	-
	それ以外	1.00	1.28 ~ 7.97	100.00	それ以外	0.00 ~ 7.97	2.40	10.55	それ以外	1.00	5.00 ~ 12.74	100.00	それ以外	5.00 ~ 19.78	2.40	10.55
9	100kN/m ² を超える	-	- ~ -	-	3mを超える	- ~ -	-	-	100kN/m ² を超える	-	- ~ -	-	3mを超える	- ~ -	-	-
	それ以外	1.00	0.00 ~ 5.03	73.87	それ以外	0.00 ~ 0.00	1.86	8.18	それ以外	1.00	5.00 ~ 7.83	73.87	それ以外	5.00 ~ 7.83	1.86	8.18
10	100kN/m ² を超える	-	- ~ -	-	3mを超える	- ~ -	-	-	100kN/m ² を超える	-	- ~ -	-	3mを超える	- ~ -	-	-
	それ以外	1.00	0.00 ~ 5.64	83.26	それ以外	0.00 ~ 5.64	1.96	8.62	それ以外	1.00	5.00 ~ 9.74	83.26	それ以外	5.00 ~ 9.74	1.96	8.62
11	100kN/m ² を超える	-	- ~ -	-	3mを超える	- ~ -	-	-	100kN/m ² を超える	-	- ~ -	-	3mを超える	- ~ -	-	-
	それ以外	1.00	0.00 ~ 6.52	97.37	それ以外	0.00 ~ 6.52	2.06	9.08	それ以外	1.00	5.00 ~ 13.70	97.37	それ以外	5.00 ~ 13.70	2.06	9.08
12	100kN/m ² を超える	-	- ~ -	-	3mを超える	- ~ -	-	-	100kN/m ² を超える	-	- ~ -	-	3mを超える	- ~ -	-	-
	それ以外	1.00	0.00 ~ 6.45	96.14	それ以外	0.00 ~ 6.45	2.52	11.08	それ以外	1.00	5.00 ~ 13.09	96.14	それ以外	5.00 ~ 13.09	2.52	11.08
13	100kN/m ² を超える	1.00	0.00 ~ 0.14	102.26	3mを超える	- ~ -	-	-	100kN/m ² を超える	1.00	13.30 ~ 13.84	102.26	3mを超える	- ~ -	-	-
	それ以外	1.00	0.14 ~ 6.82	100.00	それ以外	0.00 ~ 6.82	2.44	10.75	それ以外	1.00	5.00 ~ 13.30	100.00	それ以外	5.00 ~ 13.84	2.44	10.75
14	100kN/m ² を超える	-	- ~ -	-	3mを超える	- ~ -	-	-	100kN/m ² を超える	-	- ~ -	-	3mを超える	- ~ -	-	-
	それ以外	1.00	0.00 ~ 6.35	94.51	それ以外	0.00 ~ 6.35	2.52	11.07	それ以外	1.00	5.00 ~ 12.68	94.51	それ以外	5.00 ~ 12.68	2.52	11.07
15	100kN/m ² を超える	-	- ~ -	-	3mを超える	- ~ -	-	-	100kN/m ² を超える	-	- ~ -	-	3mを超える	- ~ -	-	-
	それ以外	1.00	0.00 ~ 6.25	92.90	それ以外	0.00 ~ 6.25	2.12	9.34	それ以外	1.00	5.00 ~ 11.63	92.90	それ以外	5.00 ~ 11.63	2.12	9.34

急傾斜地の崩壊区域調書

様式3-2 建築物に作用すると想定される衝撃に関する事項(2/2)

調査年度	平成23年度
------	--------

急傾斜地の位置		箇所番号			箇所名				所在地							
		124B2012			下栃				遠野市宮守町下宮守下栃							
横断 測線 番号	急傾斜地の下端に隣接する土地								急傾斜地内							
	土石等の移動の高さと力の大きさ				土石等の堆積高さとの大きさ				土石等の移動の高さと力の大きさ				土石等の堆積高さとの大きさ			
	区分	高さ (m)	下端からの距離 (m)	力の大きさ (kN/m ²)	区分	下端からの水平 距離(m)	高さ (m)	力の大きさ (kN/m ²)	区分	高さ (m)	上端からの比高 (m)	力の大きさ (kN/m ²)	区分	上端からの比高 (m)	高さ (m)	力の大きさ (kN/m ²)
16	100kN/m ² を超える	-	- ~ -	-	3mを超える	- ~ -	-	-	100kN/m ² を超える	-	- ~ -	-	3mを超える	- ~ -	-	-
	それ以外	1.00	0.00 ~ 4.54	66.51	それ以外	0.00 ~ 0.00	1.72	7.56	それ以外	1.00	5.00 ~ 6.87	66.51	それ以外	5.00 ~ 6.87	1.72	7.56
17	100kN/m ² を超える	-	- ~ -	-	3mを超える	- ~ -	-	-	100kN/m ² を超える	-	- ~ -	-	3mを超える	- ~ -	-	-
	それ以外	1.00	0.00 ~ 5.42	79.88	それ以外	0.00 ~ 0.00	1.71	7.54	それ以外	1.00	5.00 ~ 9.06	79.88	それ以外	5.00 ~ 9.06	1.71	7.54
18	100kN/m ² を超える	-	- ~ -	-	3mを超える	- ~ -	-	-	100kN/m ² を超える	-	- ~ -	-	3mを超える	- ~ -	-	-
	それ以外	1.00	0.00 ~ 4.87	71.52	それ以外	0.00 ~ 0.00	1.75	7.72	それ以外	1.00	5.00 ~ 7.50	71.52	それ以外	5.00 ~ 7.50	1.75	7.72
19	100kN/m ² を超える	-	- ~ -	-	3mを超える	- ~ -	-	-	100kN/m ² を超える	-	- ~ -	-	3mを超える	- ~ -	-	-
	それ以外	1.00	0.00 ~ 4.58	67.20	それ以外	0.00 ~ 0.00	1.83	8.07	それ以外	1.00	5.00 ~ 6.83	67.20	それ以外	5.00 ~ 6.83	1.83	8.07
20	100kN/m ² を超える	-	- ~ -	-	3mを超える	- ~ -	-	-	100kN/m ² を超える	-	- ~ -	-	3mを超える	- ~ -	-	-
	それ以外	1.00	0.00 ~ 3.45	51.09	それ以外	0.00 ~ 3.45	1.94	8.54	それ以外	1.00	5.00 ~ 5.00	51.09	それ以外	5.00 ~ 5.00	1.94	8.54
	100kN/m ² を超える		~		3mを超える	~			100kN/m ² を超える		~		3mを超える	~		
	それ以外		~		それ以外	~			それ以外		~		それ以外	~		
	100kN/m ² を超える		~		3mを超える	~			100kN/m ² を超える		~		3mを超える	~		
	それ以外		~		それ以外	~			それ以外		~		それ以外	~		
	100kN/m ² を超える		~		3mを超える	~			100kN/m ² を超える		~		3mを超える	~		
	それ以外		~		それ以外	~			それ以外		~		それ以外	~		
	100kN/m ² を超える		~		3mを超える	~			100kN/m ² を超える		~		3mを超える	~		
	それ以外		~		それ以外	~			それ以外		~		それ以外	~		
	100kN/m ² を超える		~		3mを超える	~			100kN/m ² を超える		~		3mを超える	~		
	それ以外		~		それ以外	~			それ以外		~		それ以外	~		
	100kN/m ² を超える		~		3mを超える	~			100kN/m ² を超える		~		3mを超える	~		
	それ以外		~		それ以外	~			それ以外		~		それ以外	~		