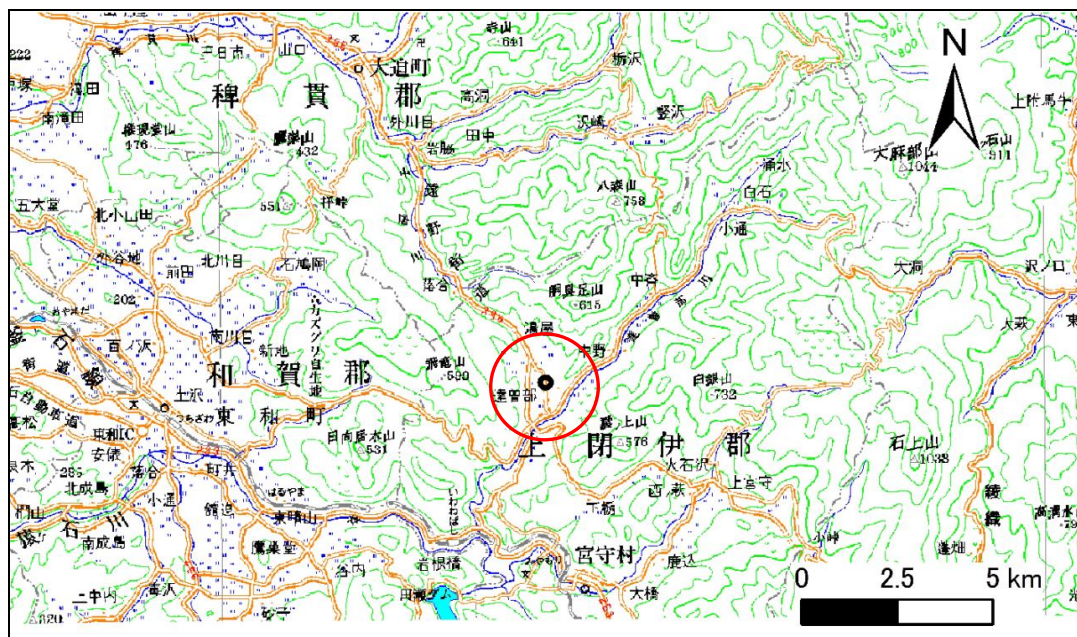


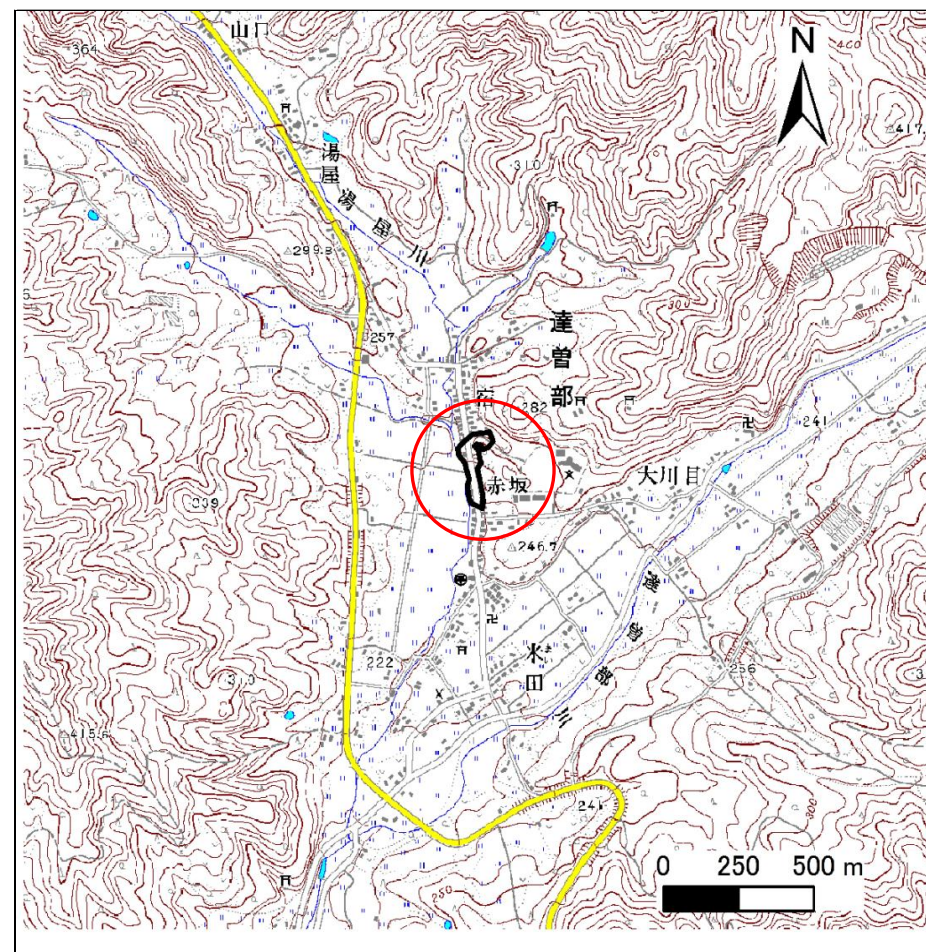
# 土砂災害防止に関する基礎調査(急傾斜地の崩壊)

表紙 概況、位置図

自然現象の種類	急傾斜地の崩壊
箇所番号	124B2008
箇所名	宿-1
所在地	遠野市宮守町達曽部宿
調査機関	県南広域振興局土木部 遠野土木センター



位置図(S=1:200,000)



概況図(S=1:25,000)



# 急傾斜地の崩壊区域調書

様式3-1 危害のおそれのある土地、著しい危害のおそれのある土地の設定図

調査年度

平成23年度

急傾斜地の位置 箇所番号 124B2008 箇所名 宿-1 所在地 遠野市宮守町達首部宿



- 凡例**
- 上端
  - ▲ 下端
  - ▭ 著しい危害のおそれのある土地の区域
  - ▭ 危害のおそれのある土地の区域
  - ▭ 土石等の堆積高が3mを超える範囲
  - ▭ 土石等の移動の力が100kN/m<sup>2</sup>を超える範囲
  - 横断測線

1:1,000  
0 5 10 20 30 40 50 m

## 急傾斜地の崩壊区域調書

様式3-2 建築物に作用すると想定される衝撃に関する事項(1/2)

調査年度

平成23年度

急傾斜地の位置		124B2008				箇所名		宿-1		所在地		遠野市宮守町達曽部宿				
横断 測線 番号	急傾斜地の下端に隣接する土地								急傾斜地内							
	土石等の移動の高さと力の大きさ				土石等の堆積高さと力の大きさ				土石等の移動の高さと力の大きさ				土石等の堆積高さと力の大きさ			
	区分	高さ (m)	下端からの距離 (m)	力の大きさ (kN/m <sup>2</sup> )	区分	下端からの水平 距離(m)	高さ (m)	力の大きさ (kN/m <sup>2</sup> )	区分	高さ (m)	上端からの比高 (m)	力の大きさ (kN/m <sup>2</sup> )	区分	上端からの比高 (m)	高さ (m)	力の大きさ (kN/m <sup>2</sup> )
1	100kN/m <sup>2</sup> を超える	-	- ~ -	-	3mを超える	- ~ -	-	-	100kN/m <sup>2</sup> を超える	-	- ~ -	-	3mを超える	- ~ -	-	-
	それ以外	1.00	0.00 ~ 3.52	52.05	それ以外	0.00 ~ 0.00	1.70	7.46	それ以外	1.00	5.00 ~ 5.00	52.05	それ以外	5.00 ~ 5.00	1.70	7.46
2	100kN/m <sup>2</sup> を超える	-	- ~ -	-	3mを超える	- ~ -	-	-	100kN/m <sup>2</sup> を超える	-	- ~ -	-	3mを超える	- ~ -	-	-
	それ以外	1.00	0.00 ~ 6.30	93.64	それ以外	0.00 ~ 6.30	1.99	8.74	それ以外	1.00	5.00 ~ 14.44	93.64	それ以外	5.00 ~ 14.44	1.99	8.74
3	100kN/m <sup>2</sup> を超える	-	- ~ -	-	3mを超える	- ~ -	-	-	100kN/m <sup>2</sup> を超える	-	- ~ -	-	3mを超える	- ~ -	-	-
	それ以外	1.00	0.00 ~ 4.95	72.72	それ以外	0.00 ~ 0.00	1.67	7.35	それ以外	1.00	5.00 ~ 8.12	72.72	それ以外	5.00 ~ 8.12	1.67	7.35
4	100kN/m <sup>2</sup> を超える	-	- ~ -	-	3mを超える	- ~ -	-	-	100kN/m <sup>2</sup> を超える	-	- ~ -	-	3mを超える	- ~ -	-	-
	それ以外	1.00	0.00 ~ 5.03	73.88	それ以外	0.00 ~ 0.00	1.79	7.87	それ以外	1.00	5.00 ~ 7.80	73.88	それ以外	5.00 ~ 7.80	1.79	7.87
5	100kN/m <sup>2</sup> を超える	-	- ~ -	-	3mを超える	- ~ -	-	-	100kN/m <sup>2</sup> を超える	-	- ~ -	-	3mを超える	- ~ -	-	-
	それ以外	1.00	0.00 ~ 5.12	75.17	それ以外	0.00 ~ 0.00	1.84	8.10	それ以外	1.00	5.00 ~ 8.00	75.17	それ以外	5.00 ~ 8.00	1.84	8.10
6	100kN/m <sup>2</sup> を超える	1.00	0.00 ~ 1.17	119.94	3mを超える	- ~ -	-	-	100kN/m <sup>2</sup> を超える	1.00	12.90 ~ 19.43	119.94	3mを超える	- ~ -	-	-
	それ以外	1.00	1.17 ~ 7.85	100.00	それ以外	0.00 ~ 7.85	2.36	10.40	それ以外	1.00	5.00 ~ 12.90	100.00	それ以外	5.00 ~ 19.43	2.36	10.40
7	100kN/m <sup>2</sup> を超える	1.00	0.00 ~ 1.33	122.89	3mを超える	- ~ -	-	-	100kN/m <sup>2</sup> を超える	1.00	12.61 ~ 19.41	122.89	3mを超える	- ~ -	-	-
	それ以外	1.00	1.33 ~ 8.02	100.00	それ以外	0.00 ~ 8.02	2.49	10.97	それ以外	1.00	5.00 ~ 12.61	100.00	それ以外	5.00 ~ 19.41	2.49	10.97
8	100kN/m <sup>2</sup> を超える	1.00	0.00 ~ 1.24	121.22	3mを超える	- ~ -	-	-	100kN/m <sup>2</sup> を超える	1.00	12.68 ~ 19.23	121.22	3mを超える	- ~ -	-	-
	それ以外	1.00	1.24 ~ 7.92	100.00	それ以外	0.00 ~ 7.92	2.42	10.63	それ以外	1.00	5.00 ~ 12.68	100.00	それ以外	5.00 ~ 19.23	2.42	10.63
9	100kN/m <sup>2</sup> を超える	1.00	0.00 ~ 1.07	118.22	3mを超える	- ~ -	-	-	100kN/m <sup>2</sup> を超える	1.00	13.12 ~ 19.28	118.22	3mを超える	- ~ -	-	-
	それ以外	1.00	1.07 ~ 7.75	100.00	それ以外	0.00 ~ 7.75	2.33	10.27	それ以外	1.00	5.00 ~ 13.12	100.00	それ以外	5.00 ~ 19.28	2.33	10.27
10	100kN/m <sup>2</sup> を超える	-	- ~ -	-	3mを超える	- ~ -	-	-	100kN/m <sup>2</sup> を超える	-	- ~ -	-	3mを超える	- ~ -	-	-
	それ以外	1.00	0.00 ~ 4.79	70.21	それ以外	0.00 ~ 0.00	1.64	7.20	それ以外	1.00	5.00 ~ 8.02	70.21	それ以外	5.00 ~ 8.02	1.64	7.20
11	100kN/m <sup>2</sup> を超える	-	- ~ -	-	3mを超える	- ~ -	-	-	100kN/m <sup>2</sup> を超える	-	- ~ -	-	3mを超える	- ~ -	-	-
	それ以外	1.00	0.00 ~ 6.23	92.66	それ以外	0.00 ~ 6.23	2.27	9.98	それ以外	1.00	5.00 ~ 11.04	92.66	それ以外	5.00 ~ 11.04	2.27	9.98
12	100kN/m <sup>2</sup> を超える	-	- ~ -	-	3mを超える	- ~ -	-	-	100kN/m <sup>2</sup> を超える	-	- ~ -	-	3mを超える	- ~ -	-	-
	それ以外	1.00	0.00 ~ 6.26	93.06	それ以外	0.00 ~ 6.26	2.40	10.57	それ以外	1.00	5.00 ~ 11.51	93.06	それ以外	5.00 ~ 11.51	2.40	10.57
13	100kN/m <sup>2</sup> を超える	-	- ~ -	-	3mを超える	- ~ -	-	-	100kN/m <sup>2</sup> を超える	-	- ~ -	-	3mを超える	- ~ -	-	-
	それ以外	1.00	0.00 ~ 6.32	94.07	それ以外	0.00 ~ 6.32	2.38	10.46	それ以外	1.00	5.00 ~ 11.59	94.07	それ以外	5.00 ~ 11.59	2.38	10.46
14	100kN/m <sup>2</sup> を超える	-	- ~ -	-	3mを超える	- ~ -	-	-	100kN/m <sup>2</sup> を超える	-	- ~ -	-	3mを超える	- ~ -	-	-
	それ以外	1.00	0.00 ~ 6.42	95.73	それ以外	0.00 ~ 6.42	2.28	10.03	それ以外	1.00	5.00 ~ 11.67	95.73	それ以外	5.00 ~ 11.67	2.28	10.03
15	100kN/m <sup>2</sup> を超える	-	- ~ -	-	3mを超える	- ~ -	-	-	100kN/m <sup>2</sup> を超える	-	- ~ -	-	3mを超える	- ~ -	-	-
	それ以外	1.00	0.00 ~ 5.90	87.38	それ以外	0.00 ~ 5.90	2.33	10.23	それ以外	1.00	5.00 ~ 10.12	87.38	それ以外	5.00 ~ 10.12	2.33	10.23

## 急傾斜地の崩壊区域調査

様式3-2 建築物に作用すると想定される衝撃に関する事項(2/2)

調査年度	平成23年度
------	--------

急傾斜地の位置		124B2008			箇所名		宿-1		所在地		遠野市宮守町達曽部宿					
横断 測線 番号	急傾斜地の下端に隣接する土地								急傾斜地内							
	土石等の移動の高さと力の大きさ				土石等の堆積高さとの大きさ				土石等の移動の高さと力の大きさ				土石等の堆積高さとの大きさ			
	区分	高さ (m)	下端からの距離 (m)	力の大きさ (kN/m <sup>2</sup> )	区分	下端からの水平 距離(m)	高さ (m)	力の大きさ (kN/m <sup>2</sup> )	区分	高さ (m)	上端からの比高 (m)	力の大きさ (kN/m <sup>2</sup> )	区分	上端からの比高 (m)	高さ (m)	力の大きさ (kN/m <sup>2</sup> )
16	100kN/m <sup>2</sup> を超える	-	- ~ -	-	3mを超える	- ~ -	-	-	100kN/m <sup>2</sup> を超える	-	- ~ -	-	3mを超える	- ~ -	-	-
	それ以外	1.00	0.00 ~ 3.59	53.06	それ以外	0.00 ~ 0.00	1.79	7.87	それ以外	1.00	5.00 ~ 5.00	53.06	それ以外	5.00 ~ 5.00	1.79	7.87
	100kN/m <sup>2</sup> を超える		~		3mを超える	~			100kN/m <sup>2</sup> を超える		~		3mを超える	~		
	それ以外		~		それ以外	~			それ以外		~		それ以外	~		
	100kN/m <sup>2</sup> を超える		~		3mを超える	~			100kN/m <sup>2</sup> を超える		~		3mを超える	~		
	それ以外		~		それ以外	~			それ以外		~		それ以外	~		
	100kN/m <sup>2</sup> を超える		~		3mを超える	~			100kN/m <sup>2</sup> を超える		~		3mを超える	~		
	それ以外		~		それ以外	~			それ以外		~		それ以外	~		
	100kN/m <sup>2</sup> を超える		~		3mを超える	~			100kN/m <sup>2</sup> を超える		~		3mを超える	~		
	それ以外		~		それ以外	~			それ以外		~		それ以外	~		
	100kN/m <sup>2</sup> を超える		~		3mを超える	~			100kN/m <sup>2</sup> を超える		~		3mを超える	~		
	それ以外		~		それ以外	~			それ以外		~		それ以外	~		
	100kN/m <sup>2</sup> を超える		~		3mを超える	~			100kN/m <sup>2</sup> を超える		~		3mを超える	~		
	それ以外		~		それ以外	~			それ以外		~		それ以外	~		
	100kN/m <sup>2</sup> を超える		~		3mを超える	~			100kN/m <sup>2</sup> を超える		~		3mを超える	~		
	それ以外		~		それ以外	~			それ以外		~		それ以外	~		
	100kN/m <sup>2</sup> を超える		~		3mを超える	~			100kN/m <sup>2</sup> を超える		~		3mを超える	~		
	それ以外		~		それ以外	~			それ以外		~		それ以外	~		
	100kN/m <sup>2</sup> を超える		~		3mを超える	~			100kN/m <sup>2</sup> を超える		~		3mを超える	~		
	それ以外		~		それ以外	~			それ以外		~		それ以外	~		