

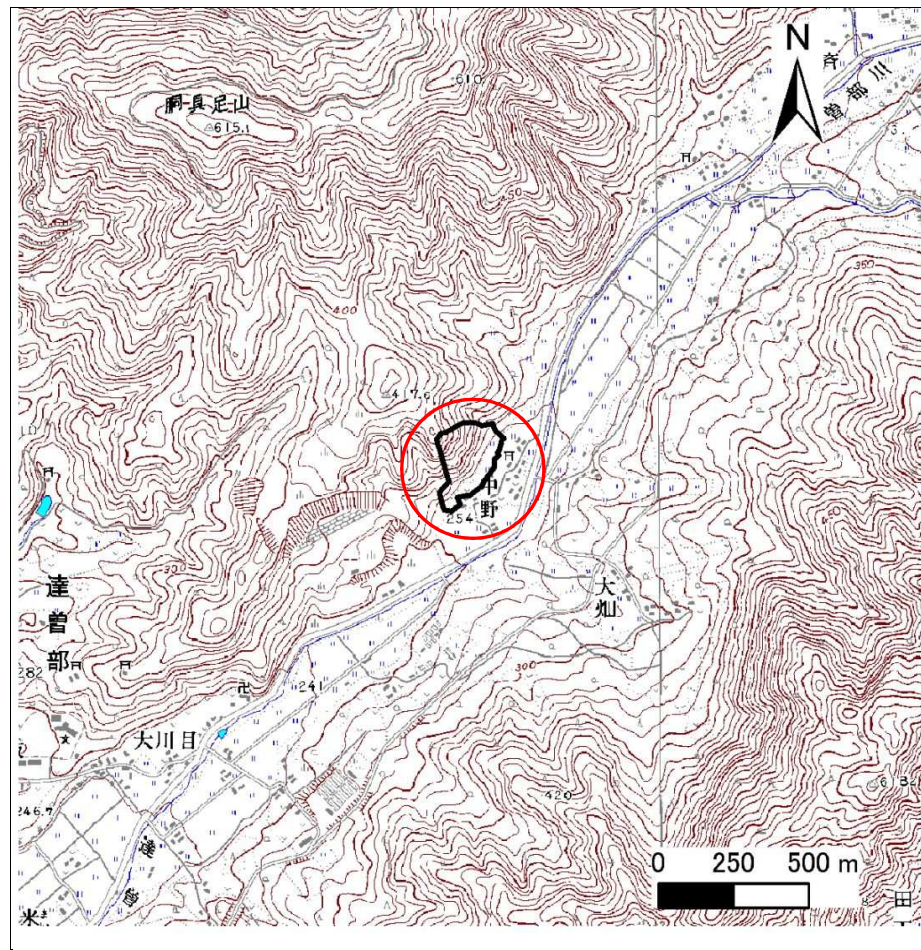
土砂災害防止に関する基礎調査(急傾斜地の崩壊)

表紙 概況、位置図

自然現象の種類	急傾斜地の崩壊
箇所番号	124B2005
箇所名	下中斉
所在地	遠野市宮守町達曾部下中斉
調査機関	県南広域振興局土木部 遠野土木センター



位置図(S=1:200,000)



概況図(S=1:25,000)

急傾斜地の崩壊区域調査

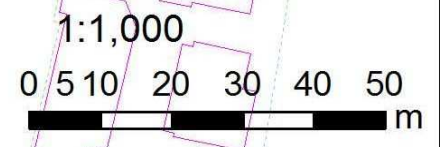
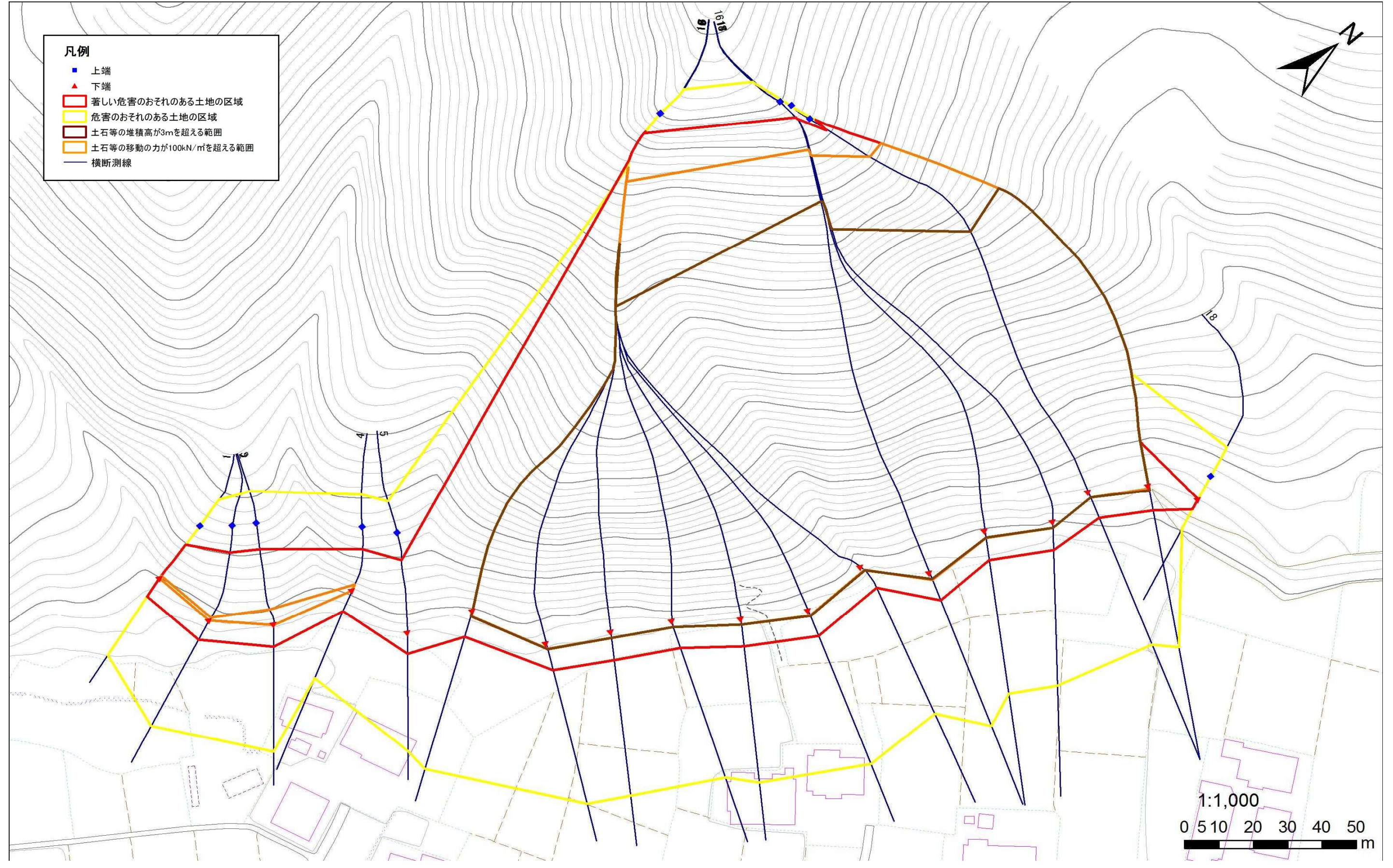
様式3-1 危害のおそれのある土地、著しい危害のおそれのある土地の設定図

調査年度

平成23年度

急傾斜地の位置 箇所番号 124B2005 箇所名 下中斉 所在地 遠野市宮守町達曾部下中斉

- 凡例
- 上端
 - ▲ 下端
 - 著しい危害のおそれのある土地の区域
 - 危害のおそれのある土地の区域
 - 土石等の堆積高が3mを超える範囲
 - 土石等の移動の力が100kN/m²を超える範囲
 - 横断測線



急傾斜地の崩壊区域調査

様式3-2 建築物に作用すると想定される衝撃に関する事項(1/2)

調査年度 平成23年度

急傾斜地の位置		箇所番号 124B2005			箇所名 下中斉				所在地 遠野市宮守町達曾部下中斉							
横断 測線 番号	急傾斜地の下端に隣接する土地								急傾斜地内							
	土石等の移動の高さと力の大きさ				土石等の堆積高さとの大きさ				土石等の移動の高さと力の大きさ				土石等の堆積高さとの大きさ			
	区分	高さ (m)	下端からの距離 (m)	力の大きさ (kN/m ²)	区分	下端からの水平 距離(m)	高さ (m)	力の大きさ (kN/m ²)	区分	高さ (m)	上端からの比高 (m)	力の大きさ (kN/m ²)	区分	上端からの比高 (m)	高さ (m)	力の大きさ (kN/m ²)
1	100kN/m ² を超える	1.00	0.00 ~ 0.12	102.06	3mを超える	- ~ -	-	-	100kN/m ² を超える	1.00	13.43 ~ 14.00	102.06	3mを超える	- ~ -	-	-
	それ以外	1.00	0.12 ~ 6.81	100.00	それ以外	0.00 ~ 6.81	2.12	9.33	それ以外	1.00	5.00 ~ 13.43	100.00	それ以外	5.00 ~ 14.00	2.12	9.33
2	100kN/m ² を超える	1.00	0.00 ~ 0.06	101.06	3mを超える	- ~ -	-	-	100kN/m ² を超える	1.00	17.59 ~ 18.15	101.06	3mを超える	- ~ -	-	-
	それ以外	1.00	0.06 ~ 6.75	100.00	それ以外	0.00 ~ 6.75	2.15	9.45	それ以外	1.00	5.00 ~ 17.59	100.00	それ以外	5.00 ~ 18.15	2.15	9.45
3	100kN/m ² を超える	1.00	0.00 ~ 0.33	105.55	3mを超える	- ~ -	-	-	100kN/m ² を超える	1.00	16.54 ~ 19.40	105.55	3mを超える	- ~ -	-	-
	それ以外	1.00	0.33 ~ 7.02	100.00	それ以外	0.00 ~ 7.02	2.17	9.54	それ以外	1.00	5.00 ~ 16.54	100.00	それ以外	5.00 ~ 19.40	2.17	9.54
4	100kN/m ² を超える	1.00	0.00 ~ 0.29	104.79	3mを超える	- ~ -	-	-	100kN/m ² を超える	1.00	13.15 ~ 14.47	104.79	3mを超える	- ~ -	-	-
	それ以外	1.00	0.29 ~ 6.97	100.00	それ以外	0.00 ~ 6.97	2.15	9.44	それ以外	1.00	5.00 ~ 13.15	100.00	それ以外	5.00 ~ 14.47	2.15	9.44
5	100kN/m ² を超える	-	- ~ -	-	3mを超える	- ~ -	-	-	100kN/m ² を超える	-	- ~ -	-	3mを超える	- ~ -	-	-
	それ以外	1.00	0.00 ~ 6.56	97.96	それ以外	0.00 ~ 6.56	2.12	9.34	それ以外	1.00	5.00 ~ 18.01	97.96	それ以外	5.00 ~ 18.01	2.12	9.34
6	100kN/m ² を超える	1.00	0.00 ~ 1.71	129.60	3mを超える	0.00 ~ 1.88	3.79	16.67	100kN/m ² を超える	1.00	14.71 ~ 110.27	129.60	3mを超える	40.00 ~ 110.27	3.79	16.67
	それ以外	1.00	1.71 ~ 8.39	100.00	それ以外	1.88 ~ 8.39	3.00	13.20	それ以外	1.00	5.00 ~ 14.71	100.00	それ以外	5.00 ~ 40.00	3.00	13.20
7	100kN/m ² を超える	1.00	0.00 ~ 1.78	130.96	3mを超える	0.00 ~ 1.91	3.81	16.75	100kN/m ² を超える	1.00	14.48 ~ 113.34	130.96	3mを超える	40.00 ~ 113.34	3.81	16.75
	それ以外	1.00	1.78 ~ 8.47	100.00	それ以外	1.91 ~ 8.47	3.00	13.20	それ以外	1.00	5.00 ~ 14.48	100.00	それ以外	5.00 ~ 40.00	3.00	13.20
8	100kN/m ² を超える	1.00	0.00 ~ 2.10	136.79	3mを超える	0.00 ~ 2.04	3.89	17.12	100kN/m ² を超える	1.00	13.64 ~ 113.58	136.79	3mを超える	30.00 ~ 113.58	3.89	17.12
	それ以外	1.00	2.10 ~ 8.78	100.00	それ以外	2.04 ~ 8.78	3.00	13.20	それ以外	1.00	5.00 ~ 13.64	100.00	それ以外	5.00 ~ 30.00	3.00	13.20
9	100kN/m ² を超える	1.00	0.00 ~ 2.11	136.99	3mを超える	0.00 ~ 2.04	3.89	17.13	100kN/m ² を超える	1.00	13.62 ~ 112.44	136.99	3mを超える	30.00 ~ 112.44	3.89	17.13
	それ以外	1.00	2.11 ~ 8.79	100.00	それ以外	2.04 ~ 8.79	3.00	13.20	それ以外	1.00	5.00 ~ 13.62	100.00	それ以外	5.00 ~ 30.00	3.00	13.20
10	100kN/m ² を超える	1.00	0.00 ~ 1.99	134.74	3mを超える	0.00 ~ 1.99	3.86	16.98	100kN/m ² を超える	1.00	13.91 ~ 114.00	134.74	3mを超える	30.00 ~ 114.00	3.86	16.98
	それ以外	1.00	1.99 ~ 8.67	100.00	それ以外	1.99 ~ 8.67	3.00	13.20	それ以外	1.00	5.00 ~ 13.91	100.00	それ以外	5.00 ~ 30.00	3.00	13.20
11	100kN/m ² を超える	1.00	0.00 ~ 1.70	129.56	3mを超える	0.00 ~ 1.88	3.79	16.67	100kN/m ² を超える	1.00	14.72 ~ 113.62	129.56	3mを超える	40.00 ~ 113.62	3.79	16.67
	それ以外	1.00	1.70 ~ 8.39	100.00	それ以外	1.88 ~ 8.39	3.00	13.20	それ以外	1.00	5.00 ~ 14.72	100.00	それ以外	5.00 ~ 40.00	3.00	13.20
12	100kN/m ² を超える	1.00	0.00 ~ 1.56	126.89	3mを超える	0.00 ~ 1.82	3.75	16.52	100kN/m ² を超える	1.00	15.23 ~ 111.02	126.89	3mを超える	40.00 ~ 111.02	3.75	16.52
	それ以外	1.00	1.56 ~ 8.24	100.00	それ以外	1.82 ~ 8.24	3.00	13.20	それ以外	1.00	5.00 ~ 15.23	100.00	それ以外	5.00 ~ 40.00	3.00	13.20
13	100kN/m ² を超える	1.00	0.00 ~ 2.44	143.18	3mを超える	0.00 ~ 2.19	4.00	17.60	100kN/m ² を超える	1.00	12.99 ~ 113.62	143.18	3mを超える	25.00 ~ 113.62	4.00	17.60
	それ以外	1.00	2.44 ~ 9.12	100.00	それ以外	2.19 ~ 9.12	3.00	13.20	それ以外	1.00	5.00 ~ 12.99	100.00	それ以外	5.00 ~ 25.00	3.00	13.20
14	100kN/m ² を超える	1.00	0.00 ~ 2.39	142.17	3mを超える	0.00 ~ 2.17	3.98	17.51	100kN/m ² を超える	1.00	13.08 ~ 110.13	142.17	3mを超える	25.00 ~ 110.13	3.98	17.51
	それ以外	1.00	2.39 ~ 9.07	100.00	それ以外	2.17 ~ 9.07	3.00	13.20	それ以外	1.00	5.00 ~ 13.08	100.00	それ以外	5.00 ~ 25.00	3.00	13.20
15	100kN/m ² を超える	1.00	0.00 ~ 2.14	137.50	3mを超える	0.00 ~ 2.05	3.90	17.16	100kN/m ² を超える	1.00	13.56 ~ 109.96	137.50	3mを超える	30.00 ~ 109.96	3.90	17.16
	それ以外	1.00	2.14 ~ 8.82	100.00	それ以外	2.05 ~ 8.82	3.00	13.20	それ以外	1.00	5.00 ~ 13.56	100.00	それ以外	5.00 ~ 30.00	3.00	13.20

急傾斜地の崩壊区域調査

様式3-2 建築物に作用すると想定される衝撃に関する事項(2/2)

調査年度	平成23年度
------	--------

急傾斜地の位置		箇所番号			箇所名				所在地							
		124B2005			下中斉				遠野市宮守町達曾部下中斉							
横断 測線 番号	急傾斜地の下端に隣接する土地								急傾斜地内							
	土石等の移動の高さと力の大きさ				土石等の堆積高さとの大きさ				土石等の移動の高さと力の大きさ				土石等の堆積高さとの大きさ			
	区分	高さ (m)	下端からの距離 (m)	力の大きさ (kN/m ²)	区分	下端からの水平 距離(m)	高さ (m)	力の大きさ (kN/m ²)	区分	高さ (m)	上端からの比高 (m)	力の大きさ (kN/m ²)	区分	上端からの比高 (m)	高さ (m)	力の大きさ (kN/m ²)
16	100kN/m ² を超える	1.00	0.00 ~ 1.86	132.44	3mを超える	0.00 ~ 1.94	3.83	16.84	100kN/m ² を超える	1.00	14.24 ~ 98.69	132.44	3mを超える	40.00 ~ 98.69	3.83	16.84
	それ以外	1.00	1.86 ~ 8.55	100.00	それ以外	1.94 ~ 8.55	3.00	13.20	それ以外	1.00	5.00 ~ 14.24	100.00	それ以外	5.00 ~ 40.00	3.00	13.20
17	100kN/m ² を超える	1.00	0.00 ~ 1.08	118.38	3mを超える	0.00 ~ 1.65	3.66	16.09	100kN/m ² を超える	1.00	17.49 ~ 103.90	118.38	3mを超える	40.00 ~ 103.90	3.66	16.09
	それ以外	1.00	1.08 ~ 7.76	100.00	それ以外	1.65 ~ 7.76	3.00	13.20	それ以外	1.00	5.00 ~ 17.49	100.00	それ以外	5.00 ~ 40.00	3.00	13.20
18	100kN/m ² を超える	-	- ~ -	-	3mを超える	- ~ -	-	-	100kN/m ² を超える	-	- ~ -	-	3mを超える	- ~ -	-	-
	それ以外	1.00	0.00 ~ 3.38	50.09	それ以外	0.00 ~ 0.00	1.63	7.18	それ以外	1.00	5.00 ~ 5.00	50.09	それ以外	5.00 ~ 5.00	1.63	7.18
	100kN/m ² を超える		~		3mを超える	~			100kN/m ² を超える		~		3mを超える	~		
	それ以外		~		それ以外	~			それ以外		~		それ以外	~		
	100kN/m ² を超える		~		3mを超える	~			100kN/m ² を超える		~		3mを超える	~		
	それ以外		~		それ以外	~			それ以外		~		それ以外	~		
	100kN/m ² を超える		~		3mを超える	~			100kN/m ² を超える		~		3mを超える	~		
	それ以外		~		それ以外	~			それ以外		~		それ以外	~		
	100kN/m ² を超える		~		3mを超える	~			100kN/m ² を超える		~		3mを超える	~		
	それ以外		~		それ以外	~			それ以外		~		それ以外	~		
	100kN/m ² を超える		~		3mを超える	~			100kN/m ² を超える		~		3mを超える	~		
	それ以外		~		それ以外	~			それ以外		~		それ以外	~		
	100kN/m ² を超える		~		3mを超える	~			100kN/m ² を超える		~		3mを超える	~		
	それ以外		~		それ以外	~			それ以外		~		それ以外	~		
	100kN/m ² を超える		~		3mを超える	~			100kN/m ² を超える		~		3mを超える	~		
	それ以外		~		それ以外	~			それ以外		~		それ以外	~		
	100kN/m ² を超える		~		3mを超える	~			100kN/m ² を超える		~		3mを超える	~		
	それ以外		~		それ以外	~			それ以外		~		それ以外	~		