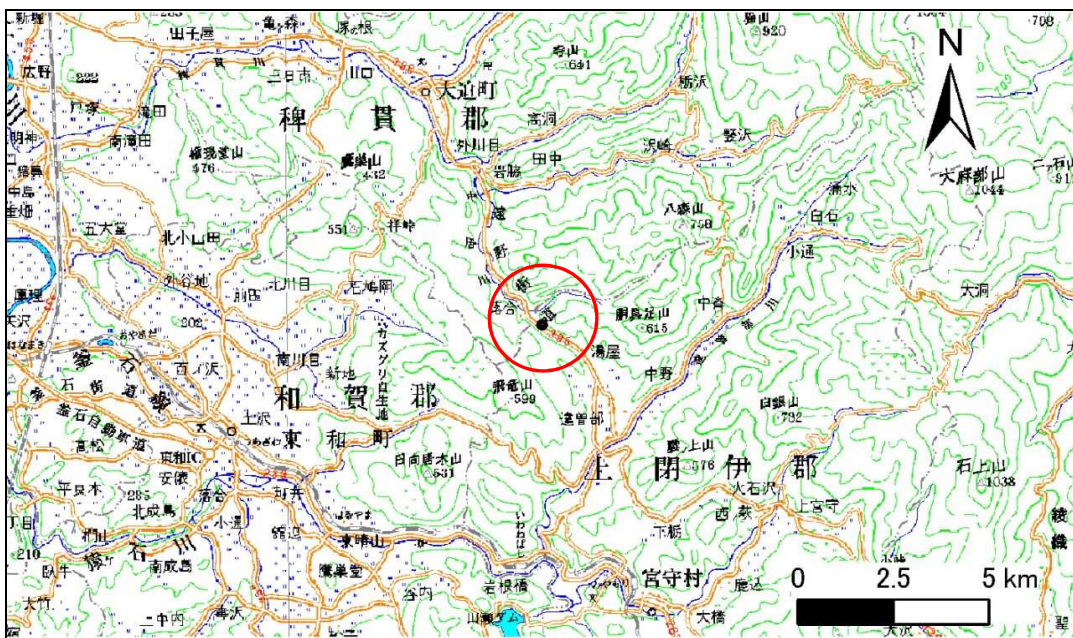


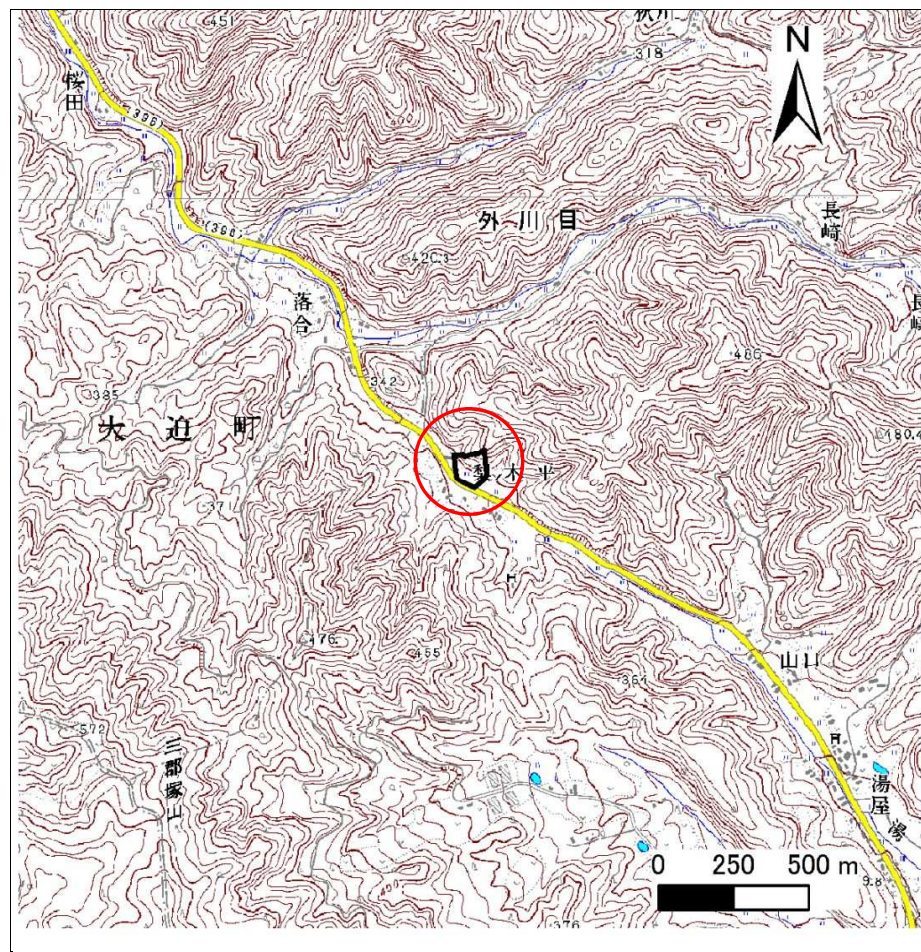
土砂災害防止に関する基礎調査(急傾斜地の崩壊)

表紙 概況、位置図

自然現象の種類	急傾斜地の崩壊
箇所番号	124B2002
箇所名	塚
所在地	遠野市宮守町達曽部塚
調査機関	県南広域振興局土木部 遠野土木センター



位置図(S=1:200,000)



概況図(S=1:25,000)

急傾斜地の崩壊区域調査

様式3-1 危害のおそれのある土地、著しい危害のおそれのある土地の設定図

調査年度

平成23年度

急傾斜地の位置

箇所番号

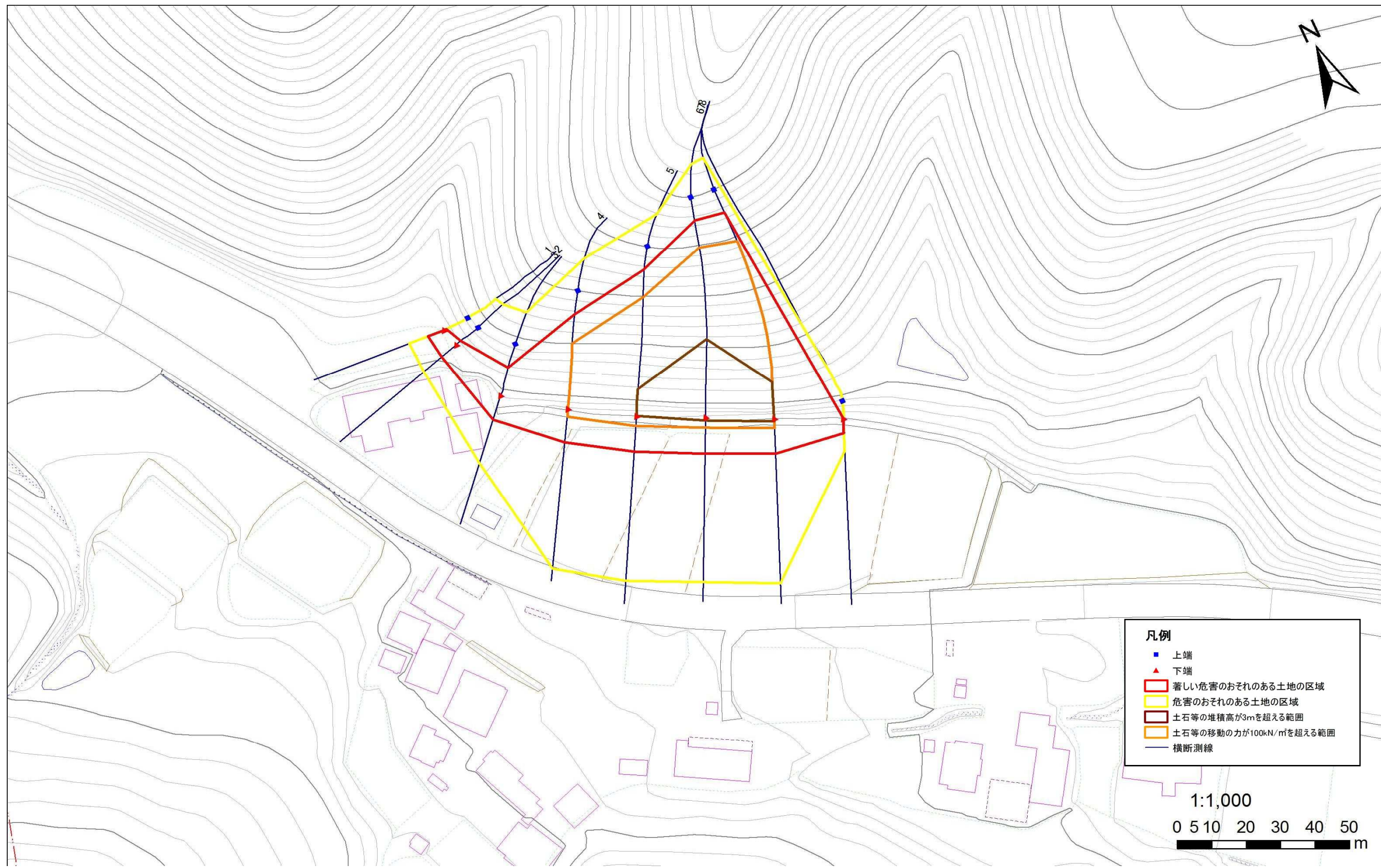
124B2002

箇所名

塚

所在地

遠野市宮守町達曾部塚



- 凡例**
- 上端
 - ▲ 下端
 - 著しい危害のおそれのある土地の区域
 - 危害のおそれのある土地の区域
 - 土石等の堆積高が3mを超える範囲
 - 土石等の移動の力が100kN/m²を超える範囲
 - 横断測線

1:1,000
0 5 10 20 30 40 50 m

急傾斜地の崩壊区域調査

様式3-2 建築物に作用すると想定される衝撃に関する事項(1/1)

調査年度	平成23年度
------	--------

急傾斜地の位置		箇所番号			箇所名				塚		所在地		遠野市宮守町達曾部塚			
横断 測線 番号	急傾斜地の下端に隣接する土地								急傾斜地内							
	土石等の移動の高さと力の大きさ				土石等の堆積高さとの大きさ				土石等の移動の高さと力の大きさ				土石等の堆積高さとの大きさ			
	区分	高さ (m)	下端からの距離 (m)	力の大きさ (kN/m ²)	区分	下端からの水平 距離(m)	高さ (m)	力の大きさ (kN/m ²)	区分	高さ (m)	上端からの比高 (m)	力の大きさ (kN/m ²)	区分	上端からの比高 (m)	高さ (m)	力の大きさ (kN/m ²)
1	100kN/m ² を超える	-	- ~ -	-	3mを超える	- ~ -	-	-	100kN/m ² を超える	-	- ~ -	-	3mを超える	- ~ -	-	-
	それ以外	1.00	0.00 ~ 5.11	63.64	それ以外	0.00 ~ 0.00	1.71	8.62	それ以外	1.00	5.00 ~ 5.46	63.64	それ以外	5.00 ~ 5.46	1.71	8.62
2	100kN/m ² を超える	-	- ~ -	-	3mを超える	- ~ -	-	-	100kN/m ² を超える	-	- ~ -	-	3mを超える	- ~ -	-	-
	それ以外	1.00	0.00 ~ 5.65	70.60	それ以外	0.00 ~ 0.00	1.76	8.90	それ以外	1.00	5.00 ~ 6.27	70.60	それ以外	5.00 ~ 6.27	1.76	8.90
3	100kN/m ² を超える	-	- ~ -	-	3mを超える	- ~ -	-	-	100kN/m ² を超える	-	- ~ -	-	3mを超える	- ~ -	-	-
	それ以外	1.00	0.00 ~ 7.71	98.89	それ以外	0.00 ~ 7.71	2.05	10.36	それ以外	1.00	5.00 ~ 10.77	98.89	それ以外	5.00 ~ 10.77	2.05	10.36
4	100kN/m ² を超える	1.00	0.00 ~ 2.43	137.97	3mを超える	- ~ -	-	-	100kN/m ² を超える	1.00	10.88 ~ 24.33	137.97	3mを超える	- ~ -	-	-
	それ以外	1.00	2.43 ~ 10.21	100.00	それ以外	0.00 ~ 10.21	2.56	12.94	それ以外	1.00	5.00 ~ 10.88	100.00	それ以外	5.00 ~ 24.33	2.56	12.94
5	100kN/m ² を超える	1.00	0.00 ~ 3.07	148.82	3mを超える	0.00 ~ 0.02	3.01	15.21	100kN/m ² を超える	1.00	10.77 ~ 35.58	148.82	3mを超える	30.00 ~ 35.58	3.01	15.21
	それ以外	1.00	3.07 ~ 10.85	100.00	それ以外	0.02 ~ 10.85	3.00	15.16	それ以外	1.00	5.00 ~ 10.77	100.00	それ以外	5.00 ~ 30.00	3.00	15.16
6	100kN/m ² を超える	1.00	0.00 ~ 3.25	151.99	3mを超える	0.00 ~ 1.08	3.49	17.64	100kN/m ² を超える	1.00	10.77 ~ 46.30	151.99	3mを超える	30.00 ~ 46.30	3.49	17.64
	それ以外	1.00	3.25 ~ 11.03	100.00	それ以外	1.08 ~ 11.03	3.00	15.16	それ以外	1.00	5.00 ~ 10.77	100.00	それ以外	5.00 ~ 30.00	3.00	15.16
7	100kN/m ² を超える	1.00	0.00 ~ 2.94	146.73	3mを超える	0.00 ~ 0.93	3.41	17.23	100kN/m ² を超える	1.00	11.10 ~ 47.21	146.73	3mを超える	40.00 ~ 47.21	3.41	17.23
	それ以外	1.00	2.94 ~ 10.73	100.00	それ以外	0.93 ~ 10.73	3.00	15.16	それ以外	1.00	5.00 ~ 11.10	100.00	それ以外	5.00 ~ 40.00	3.00	15.16
8	100kN/m ² を超える	-	- ~ -	-	3mを超える	- ~ -	-	-	100kN/m ² を超える	-	- ~ -	-	3mを超える	- ~ -	-	-
	それ以外	1.00	0.00 ~ 4.49	55.97	それ以外	0.00 ~ 4.49	1.92	9.73	それ以外	1.00	5.00 ~ 5.00	55.97	それ以外	5.00 ~ 5.00	1.92	9.73
	100kN/m ² を超える		~		3mを超える	~			100kN/m ² を超える		~		3mを超える	~		
	それ以外		~		それ以外	~			それ以外		~		それ以外	~		
	100kN/m ² を超える		~		3mを超える	~			100kN/m ² を超える		~		3mを超える	~		
	それ以外		~		それ以外	~			それ以外		~		それ以外	~		
	100kN/m ² を超える		~		3mを超える	~			100kN/m ² を超える		~		3mを超える	~		
	それ以外		~		それ以外	~			それ以外		~		それ以外	~		
	100kN/m ² を超える		~		3mを超える	~			100kN/m ² を超える		~		3mを超える	~		
	それ以外		~		それ以外	~			それ以外		~		それ以外	~		
	100kN/m ² を超える		~		3mを超える	~			100kN/m ² を超える		~		3mを超える	~		
	それ以外		~		それ以外	~			それ以外		~		それ以外	~		