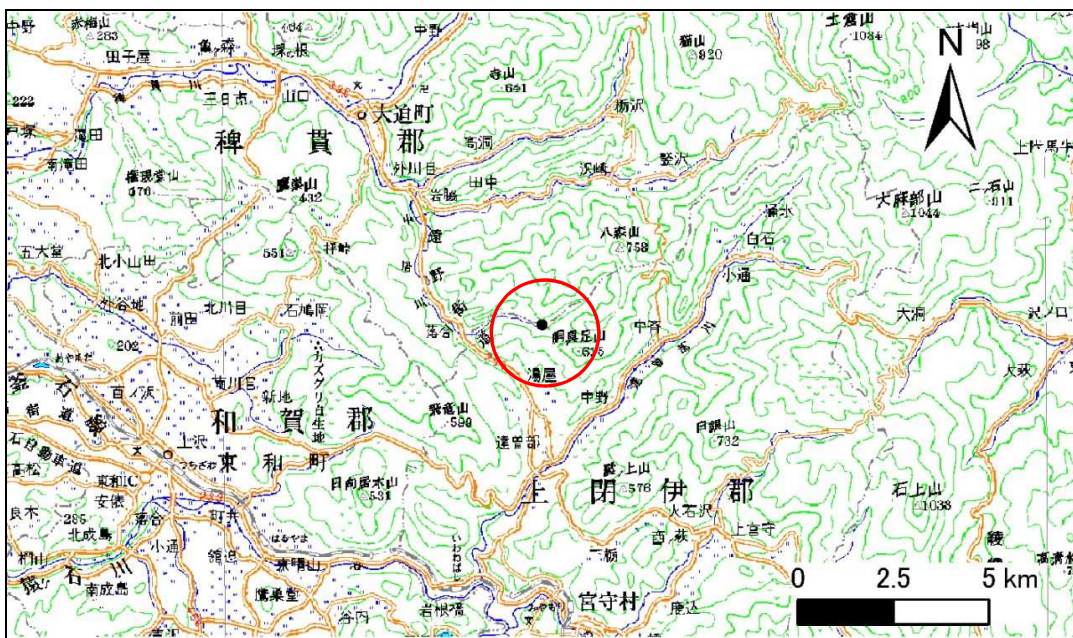


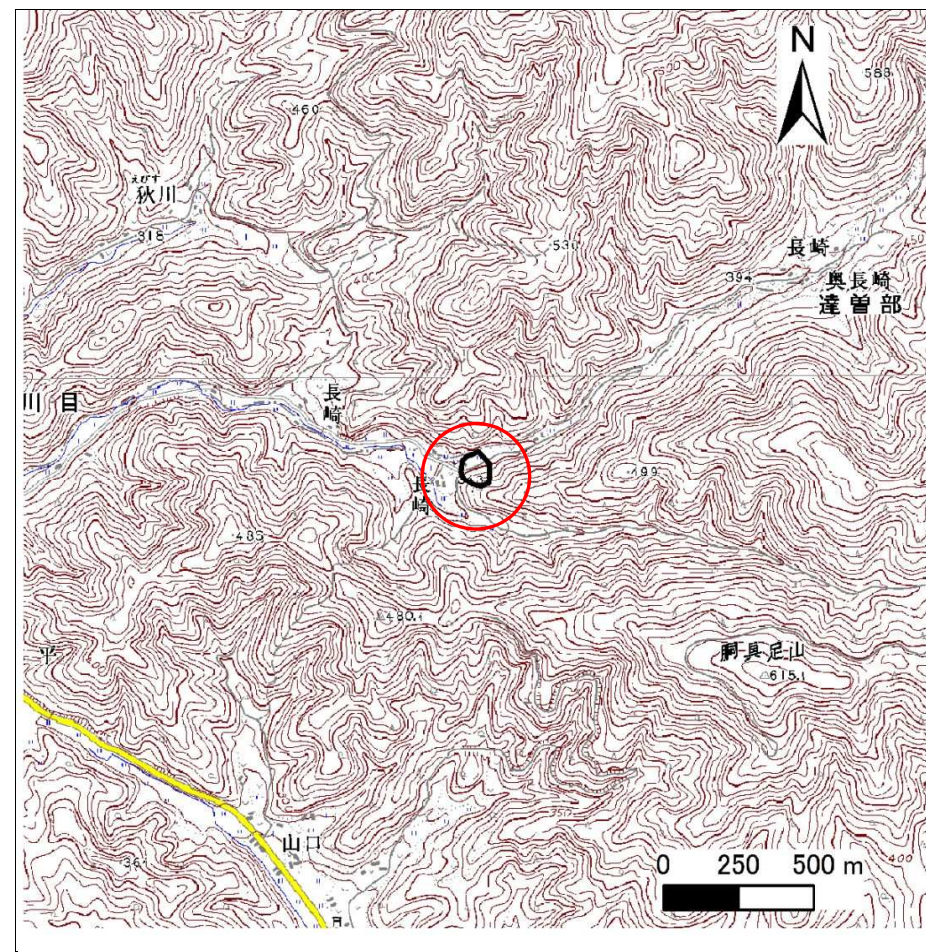
# 土砂災害防止に関する基礎調査(急傾斜地の崩壊)

表紙 概況、位置図

自然現象の種類	急傾斜地の崩壊
箇所番号	124B2001
箇所名	長崎
所在地	遠野市宮守町達曽部長崎
調査機関	県南広域振興局土木部 遠野土木センター



位置図(S=1:200,000)



概況図(S=1:25,000)



# 急傾斜地の崩壊区域調査

様式3-1 危害のおそれのある土地、著しい危害のおそれのある土地の設定図

調査年度

平成23年度

急傾斜地の位置

箇所番号

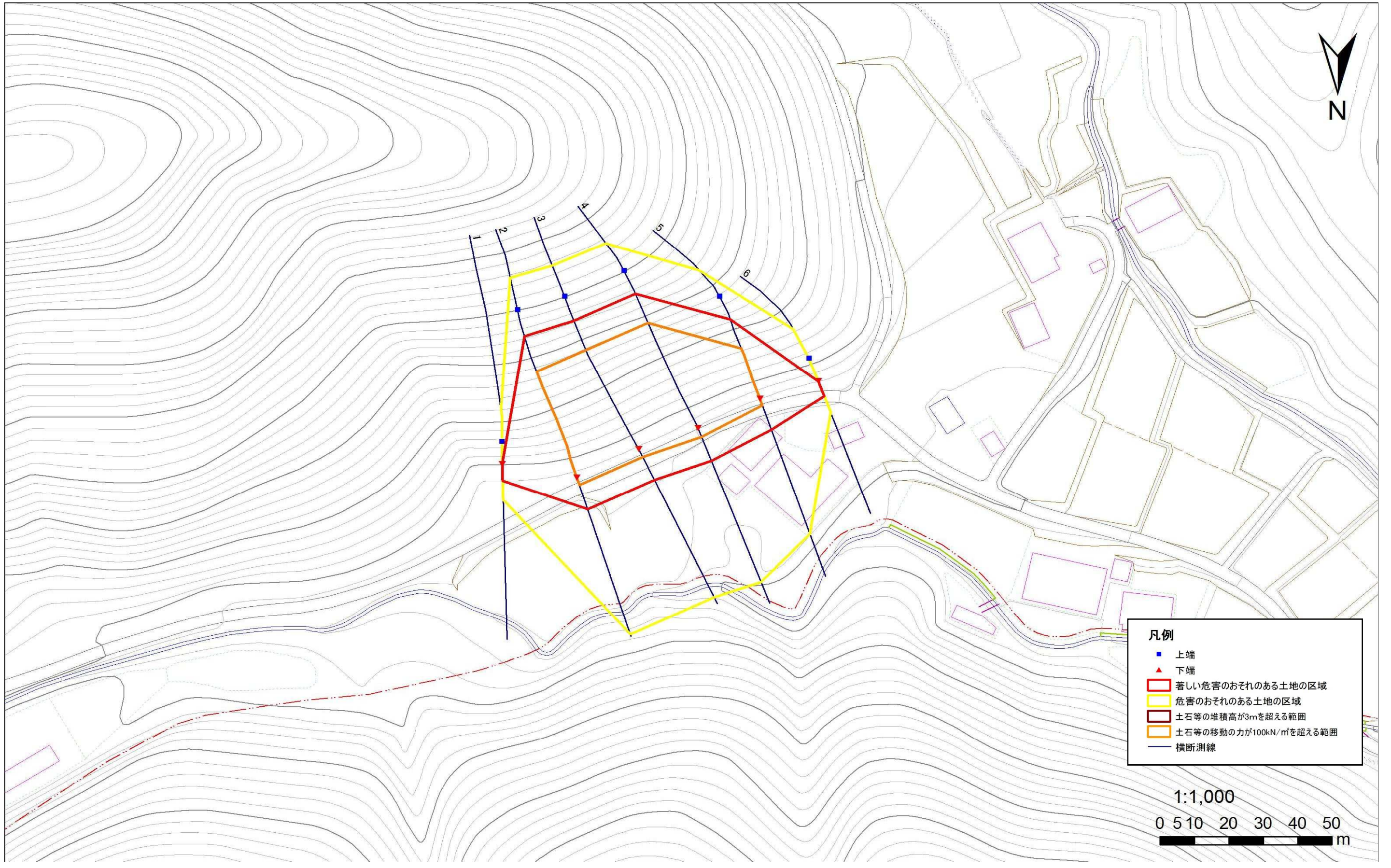
124B2001

箇所名

長崎

所在地

遠野市宮守町達曾部長崎





## 急傾斜地の崩壊区域調査

様式3-2 建築物に作用すると想定される衝撃に関する事項(1/1)

調査年度	平成23年度
------	--------

急傾斜地の位置		箇所番号			箇所名				所在地							
		124B2001			長崎				遠野市宮守町達曾部長崎							
横断 測線 番号	急傾斜地の下端に隣接する土地								急傾斜地内							
	土石等の移動の高さと力の大きさ				土石等の堆積高さとの大きさ				土石等の移動の高さと力の大きさ				土石等の堆積高さとの大きさ			
	区分	高さ (m)	下端からの距離 (m)	力の大きさ (kN/m <sup>2</sup> )	区分	下端からの水平 距離(m)	高さ (m)	力の大きさ (kN/m <sup>2</sup> )	区分	高さ (m)	上端からの比高 (m)	力の大きさ (kN/m <sup>2</sup> )	区分	上端からの比高 (m)	高さ (m)	力の大きさ (kN/m <sup>2</sup> )
1	100kN/m <sup>2</sup> を超える	-	- ~ -	-	3mを超える	- ~ -	-	-	100kN/m <sup>2</sup> を超える	-	- ~ -	-	3mを超える	- ~ -	-	-
	それ以外	1.00	0.00 ~ 4.98	62.02	それ以外	0.00 ~ 0.00	1.77	8.93	それ以外	1.00	5.00 ~ 5.29	62.02	それ以外	5.00 ~ 5.29	1.77	8.93
2	100kN/m <sup>2</sup> を超える	1.00	0.00 ~ 2.28	135.48	3mを超える	- ~ -	-	-	100kN/m <sup>2</sup> を超える	1.00	11.80 ~ 32.79	135.48	3mを超える	- ~ -	-	-
	それ以外	1.00	2.28 ~ 10.06	100.00	それ以外	0.00 ~ 10.06	2.86	14.43	それ以外	1.00	5.00 ~ 11.80	100.00	それ以外	5.00 ~ 32.79	2.86	14.43
3	100kN/m <sup>2</sup> を超える	1.00	0.00 ~ 2.64	141.59	3mを超える	- ~ -	-	-	100kN/m <sup>2</sup> を超える	1.00	11.20 ~ 33.00	141.59	3mを超える	- ~ -	-	-
	それ以外	1.00	2.64 ~ 10.43	100.00	それ以外	0.00 ~ 10.43	2.93	14.79	それ以外	1.00	5.00 ~ 11.20	100.00	それ以外	5.00 ~ 33.00	2.93	14.79
4	100kN/m <sup>2</sup> を超える	1.00	0.00 ~ 2.74	143.15	3mを超える	- ~ -	-	-	100kN/m <sup>2</sup> を超える	1.00	11.12 ~ 34.16	143.15	3mを超える	- ~ -	-	-
	それ以外	1.00	2.74 ~ 10.52	100.00	それ以外	0.00 ~ 10.52	2.94	14.85	それ以外	1.00	5.00 ~ 11.12	100.00	それ以外	5.00 ~ 34.16	2.94	14.85
5	100kN/m <sup>2</sup> を超える	1.00	0.00 ~ 2.04	131.59	3mを超える	- ~ -	-	-	100kN/m <sup>2</sup> を超える	1.00	11.10 ~ 21.71	131.59	3mを超える	- ~ -	-	-
	それ以外	1.00	2.04 ~ 9.83	100.00	それ以外	0.00 ~ 9.83	2.52	12.75	それ以外	1.00	5.00 ~ 11.10	100.00	それ以外	5.00 ~ 21.71	2.52	12.75
6	100kN/m <sup>2</sup> を超える	-	- ~ -	-	3mを超える	- ~ -	-	-	100kN/m <sup>2</sup> を超える	-	- ~ -	-	3mを超える	- ~ -	-	-
	それ以外	1.00	0.00 ~ 4.75	59.16	それ以外	0.00 ~ 0.00	1.67	8.44	それ以外	1.00	5.00 ~ 5.00	59.16	それ以外	5.00 ~ 5.00	1.67	8.44
	100kN/m <sup>2</sup> を超える		~		3mを超える	~			100kN/m <sup>2</sup> を超える		~		3mを超える	~		
	それ以外		~		それ以外	~			それ以外		~		それ以外	~		
	100kN/m <sup>2</sup> を超える		~		3mを超える	~			100kN/m <sup>2</sup> を超える		~		3mを超える	~		
	それ以外		~		それ以外	~			それ以外		~		それ以外	~		
	100kN/m <sup>2</sup> を超える		~		3mを超える	~			100kN/m <sup>2</sup> を超える		~		3mを超える	~		
	それ以外		~		それ以外	~			それ以外		~		それ以外	~		
	100kN/m <sup>2</sup> を超える		~		3mを超える	~			100kN/m <sup>2</sup> を超える		~		3mを超える	~		
	それ以外		~		それ以外	~			それ以外		~		それ以外	~		
	100kN/m <sup>2</sup> を超える		~		3mを超える	~			100kN/m <sup>2</sup> を超える		~		3mを超える	~		
	それ以外		~		それ以外	~			それ以外		~		それ以外	~		
	100kN/m <sup>2</sup> を超える		~		3mを超える	~			100kN/m <sup>2</sup> を超える		~		3mを超える	~		
	それ以外		~		それ以外	~			それ以外		~		それ以外	~		