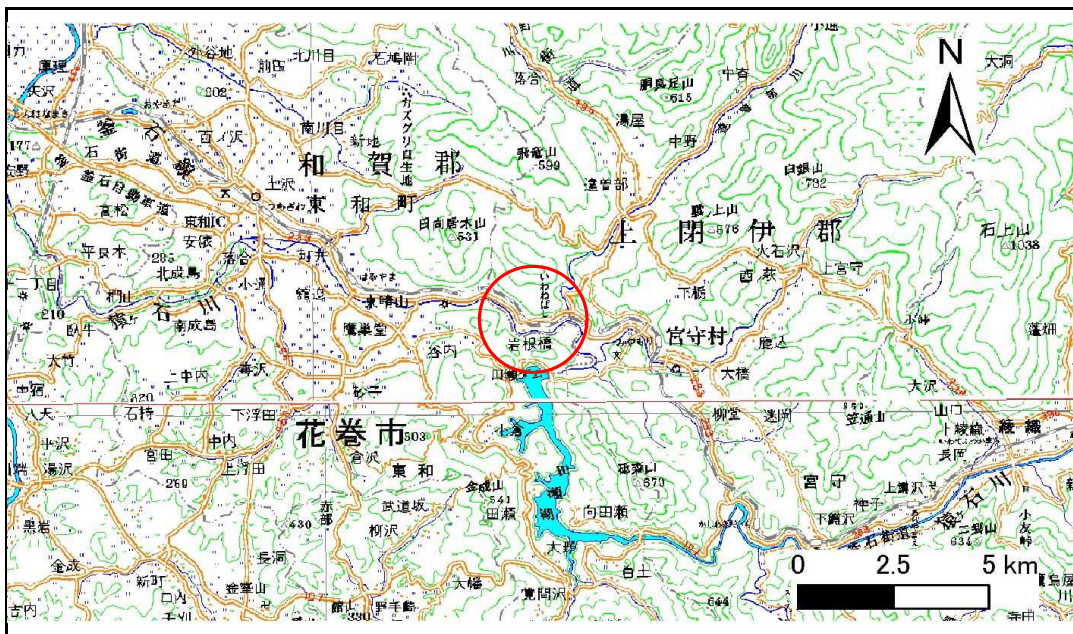


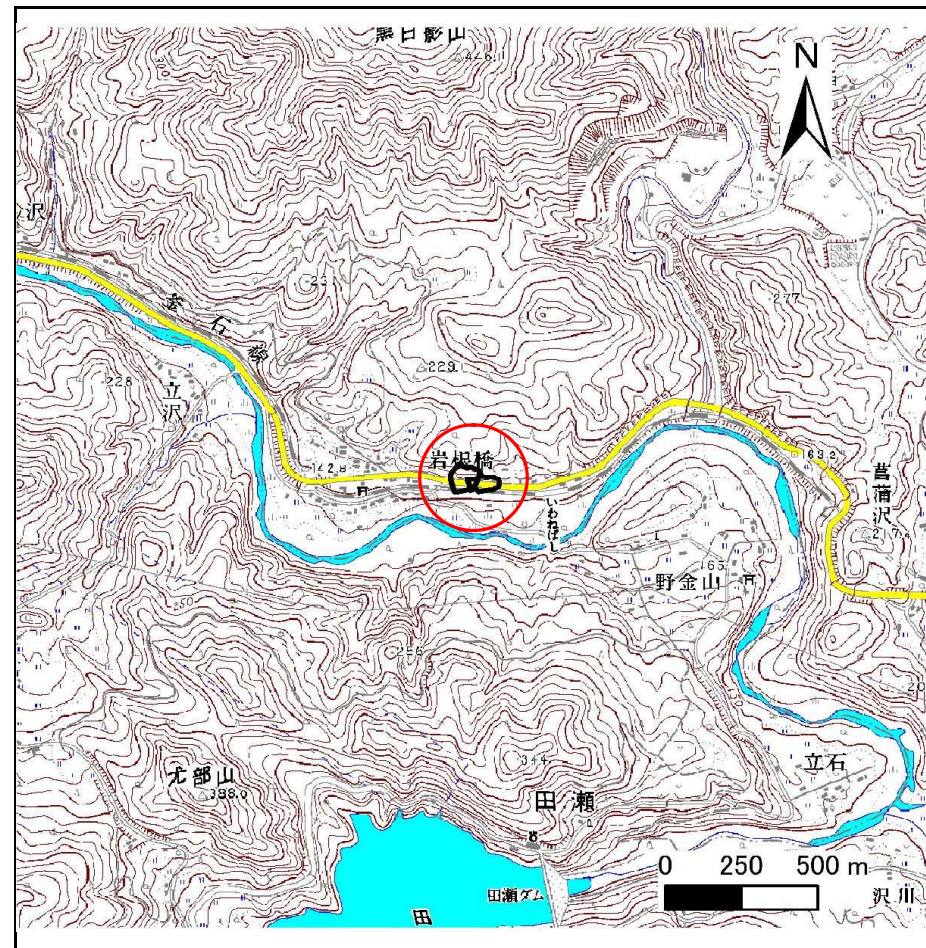
土砂災害防止に関する基礎調査(急傾斜地の崩壊)

表紙 概況、位置図

自然現象の種類	急傾斜地の崩壊
箇所番号	124A2001
箇所名	岩根橋-2
所在地	遠野市宮守町下宮守岩根橋
調査機関	県南広域振興局 土木部 遠野土木センター



位置図(S=1:200,000)



概況図(S=1:25,000)

急傾斜地の崩壊区域調書

様式3-1 危害のおそれのある土地、著しい危害のおそれのある土地の設定図

調査年度

平成22年度

急傾斜地の位置

箇所番号

124A2001

箇所名

岩根橋-2

所在地

遠野市宮守町下宮守岩根橋



- 凡例**
- 上端
 - ▲ 下端
 - 著しい危害のおそれのある土地の区域
 - 危害のおそれのある土地の区域
 - 土石等の堆積高が3mを超える範囲
 - 土石等の移動の力が100kN/m²を超える範囲
 - 横断測線

1:1,000
0 5 10 20 30 40 50 m

急傾斜地の崩壊区域調書

様式3-2 建築物に作用すると想定される衝撃に関する事項(1/1)

調査年度 平成22年度

急傾斜地の位置		124A2001			箇所名		岩根橋-2		所在地		遠野市宮守町下宮守岩根橋					
横断 測線 番号	急傾斜地の下端に隣接する土地								急傾斜地内							
	土石等の移動の高さと力の大きさ				土石等の堆積高さとの大きさ				土石等の移動の高さと力の大きさ				土石等の堆積高さとの大きさ			
	区分	高さ (m)	下端からの距離 (m)	力の大きさ (kN/m ²)	区分	下端からの水平 距離(m)	高さ (m)	力の大きさ (kN/m ²)	区分	高さ (m)	上端からの比高 (m)	力の大きさ (kN/m ²)	区分	上端からの比高 (m)	高さ (m)	力の大きさ (kN/m ²)
1	100kN/m ² を超える	-	- ~ -	-	3mを超える	- ~ -	-	-	100kN/m ² を超える	-	- ~ -	-	3mを超える	- ~ -	-	-
	それ以外	1.00	0.00 ~ 4.69	58.45	それ以外	0.00 ~ 4.69	1.83	9.25	それ以外	1.00	5.00 ~ 5.00	58.45	それ以外	5.00 ~ 5.00	1.83	9.25
2	100kN/m ² を超える	1.00	0.00 ~ 2.40	137.51	3mを超える	- ~ -	-	-	100kN/m ² を超える	1.00	11.41 ~ 30.00	137.51	3mを超える	- ~ -	-	-
	それ以外	1.00	2.40 ~ 10.19	100.00	それ以外	0.00 ~ 10.19	2.90	14.64	それ以外	1.00	5.00 ~ 11.41	100.00	それ以外	5.00 ~ 30.00	2.90	14.64
3	100kN/m ² を超える	1.00	0.00 ~ 2.65	141.78	3mを超える	- ~ -	-	-	100kN/m ² を超える	1.00	10.58 ~ 23.75	141.78	3mを超える	- ~ -	-	-
	それ以外	1.00	2.65 ~ 10.44	100.00	それ以外	0.00 ~ 10.44	2.65	13.40	それ以外	1.00	5.00 ~ 10.58	100.00	それ以外	5.00 ~ 23.75	2.65	13.40
4	100kN/m ² を超える	1.00	0.00 ~ 1.43	124.62	3mを超える	- ~ -	-	-	100kN/m ² を超える	1.00	12.79 ~ 21.26	124.62	3mを超える	- ~ -	-	-
	それ以外	1.00	1.43 ~ 8.12	100.00	それ以外	0.00 ~ 8.12	2.72	11.97	それ以外	1.00	5.00 ~ 12.79	100.00	それ以外	5.00 ~ 21.26	2.72	11.97
5	100kN/m ² を超える	1.00	0.00 ~ 1.54	126.54	3mを超える	- ~ -	-	-	100kN/m ² を超える	1.00	12.79 ~ 22.32	126.54	3mを超える	- ~ -	-	-
	それ以外	1.00	1.54 ~ 8.22	100.00	それ以外	0.00 ~ 8.22	2.72	11.96	それ以外	1.00	5.00 ~ 12.79	100.00	それ以外	5.00 ~ 22.32	2.72	11.96
6	100kN/m ² を超える	1.00	0.00 ~ 0.80	113.58	3mを超える	- ~ -	-	-	100kN/m ² を超える	1.00	13.17 ~ 17.45	113.58	3mを超える	- ~ -	-	-
	それ以外	1.00	0.80 ~ 7.49	100.00	それ以外	0.00 ~ 7.49	2.33	10.25	それ以外	1.00	5.00 ~ 13.17	100.00	それ以外	5.00 ~ 17.45	2.33	10.25
7	100kN/m ² を超える	-	- ~ -	-	3mを超える	- ~ -	-	-	100kN/m ² を超える	-	- ~ -	-	3mを超える	- ~ -	-	-
	それ以外	1.00	0.00 ~ 4.69	58.46	それ以外	0.00 ~ 4.69	1.83	9.24	それ以外	1.00	5.00 ~ 5.00	58.46	それ以外	5.00 ~ 5.00	1.83	9.24
8	100kN/m ² を超える	-	- ~ -	-	3mを超える	- ~ -	-	-	100kN/m ² を超える	-	- ~ -	-	3mを超える	- ~ -	-	-
	それ以外	1.00	0.00 ~ 5.28	65.80	それ以外	0.00 ~ 5.28	1.92	9.72	それ以外	1.00	5.00 ~ 6.13	65.80	それ以外	5.00 ~ 6.13	1.92	9.72
9	100kN/m ² を超える	1.00	0.00 ~ 0.15	102.46	3mを超える	- ~ -	-	-	100kN/m ² を超える	1.00	13.55 ~ 14.26	102.46	3mを超える	- ~ -	-	-
	それ以外	1.00	0.15 ~ 6.83	100.00	それ以外	0.00 ~ 6.83	2.11	9.29	それ以外	1.00	5.00 ~ 13.55	100.00	それ以外	5.00 ~ 14.26	2.11	9.29
10	100kN/m ² を超える	1.00	0.00 ~ 0.04	100.60	3mを超える	- ~ -	-	-	100kN/m ² を超える	1.00	10.53 ~ 10.64	100.60	3mを超える	- ~ -	-	-
	それ以外	1.00	0.04 ~ 7.83	100.00	それ以外	0.00 ~ 7.83	2.20	11.14	それ以外	1.00	5.00 ~ 10.53	100.00	それ以外	5.00 ~ 10.64	2.20	11.14
11	100kN/m ² を超える	1.00	0.00 ~ 0.06	100.85	3mを超える	- ~ -	-	-	100kN/m ² を超える	1.00	10.56 ~ 10.71	100.85	3mを超える	- ~ -	-	-
	それ以外	1.00	0.06 ~ 7.84	100.00	それ以外	0.00 ~ 7.84	2.23	11.26	それ以外	1.00	5.00 ~ 10.56	100.00	それ以外	5.00 ~ 10.71	2.23	11.26
12	100kN/m ² を超える	-	- ~ -	-	3mを超える	- ~ -	-	-	100kN/m ² を超える	-	- ~ -	-	3mを超える	- ~ -	-	-
	それ以外	1.00	0.00 ~ 4.77	59.49	それ以外	0.00 ~ 0.00	1.74	8.80	それ以外	1.00	5.00 ~ 5.00	59.49	それ以外	5.00 ~ 5.00	1.74	8.80
	100kN/m ² を超える		~		3mを超える	~			100kN/m ² を超える		~		3mを超える	~		
	それ以外		~		それ以外	~			それ以外		~		それ以外	~		
	100kN/m ² を超える		~		3mを超える	~			100kN/m ² を超える		~		3mを超える	~		
	それ以外		~		それ以外	~			それ以外		~		それ以外	~		
	100kN/m ² を超える		~		3mを超える	~			100kN/m ² を超える		~		3mを超える	~		
	それ以外		~		それ以外	~			それ以外		~		それ以外	~		