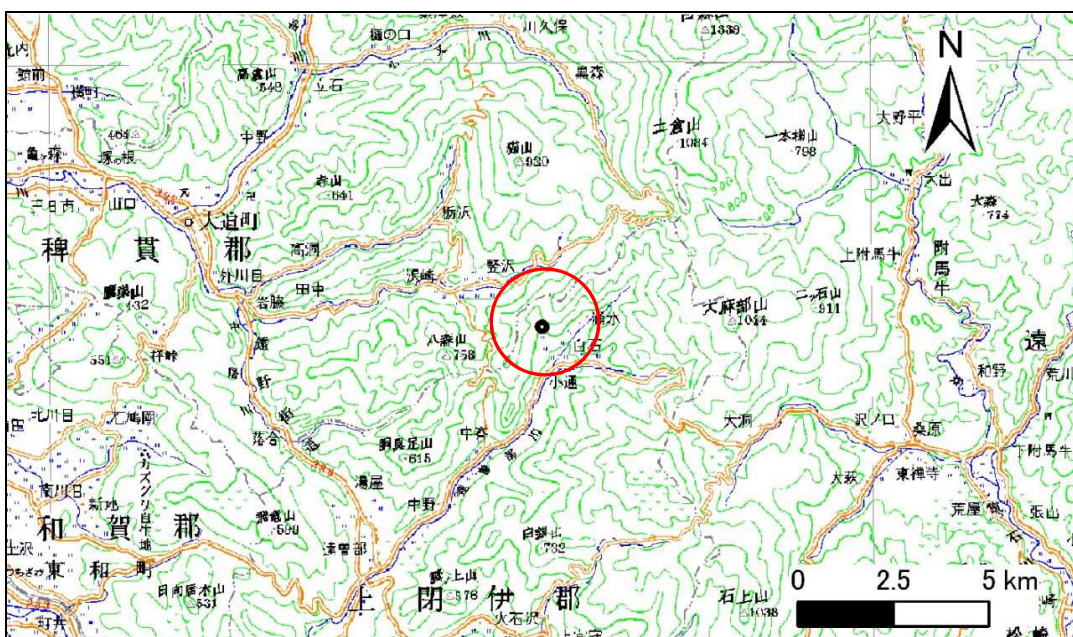


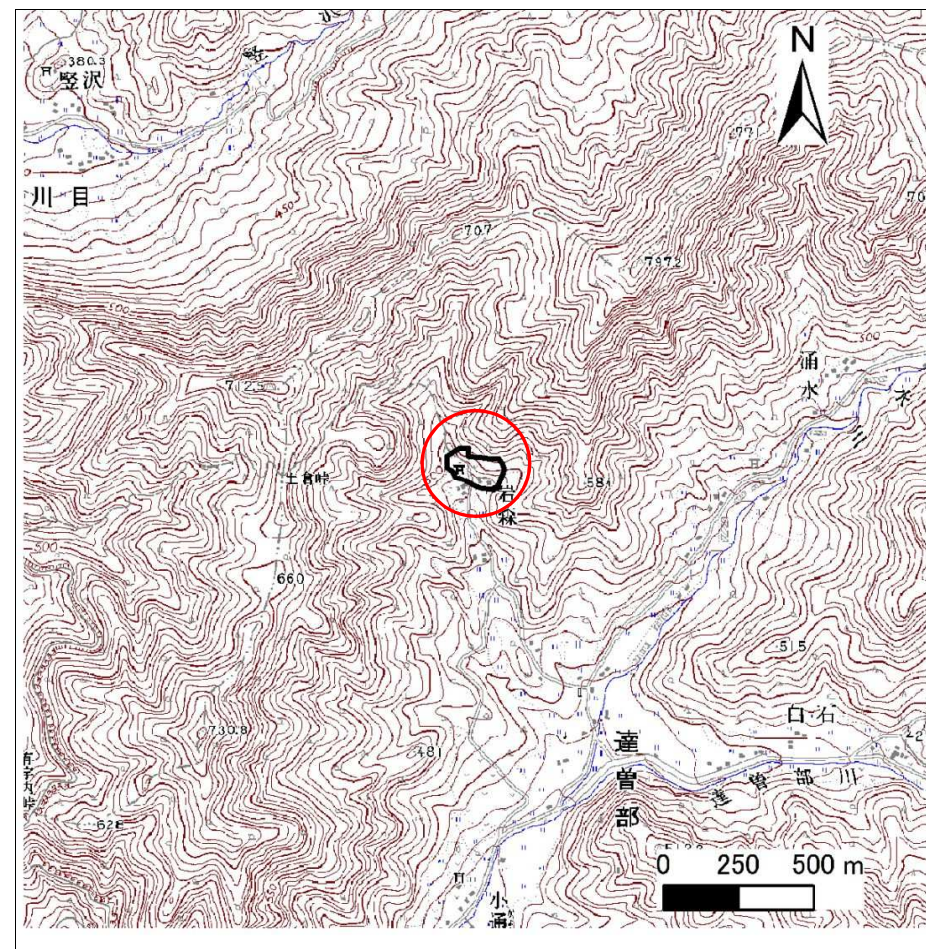
# 土砂災害防止に関する基礎調査(急傾斜地の崩壊)

表紙 概況、位置図

自然現象の種類	急傾斜地の崩壊
箇所番号	113E2001
箇所名	岩森
所在地	遠野市宮守町達曽部岩森
調査機関	県南広域振興局土木部 遠野土木センター



位置図(S=1:200,000)



概況図(S=1:25,000)



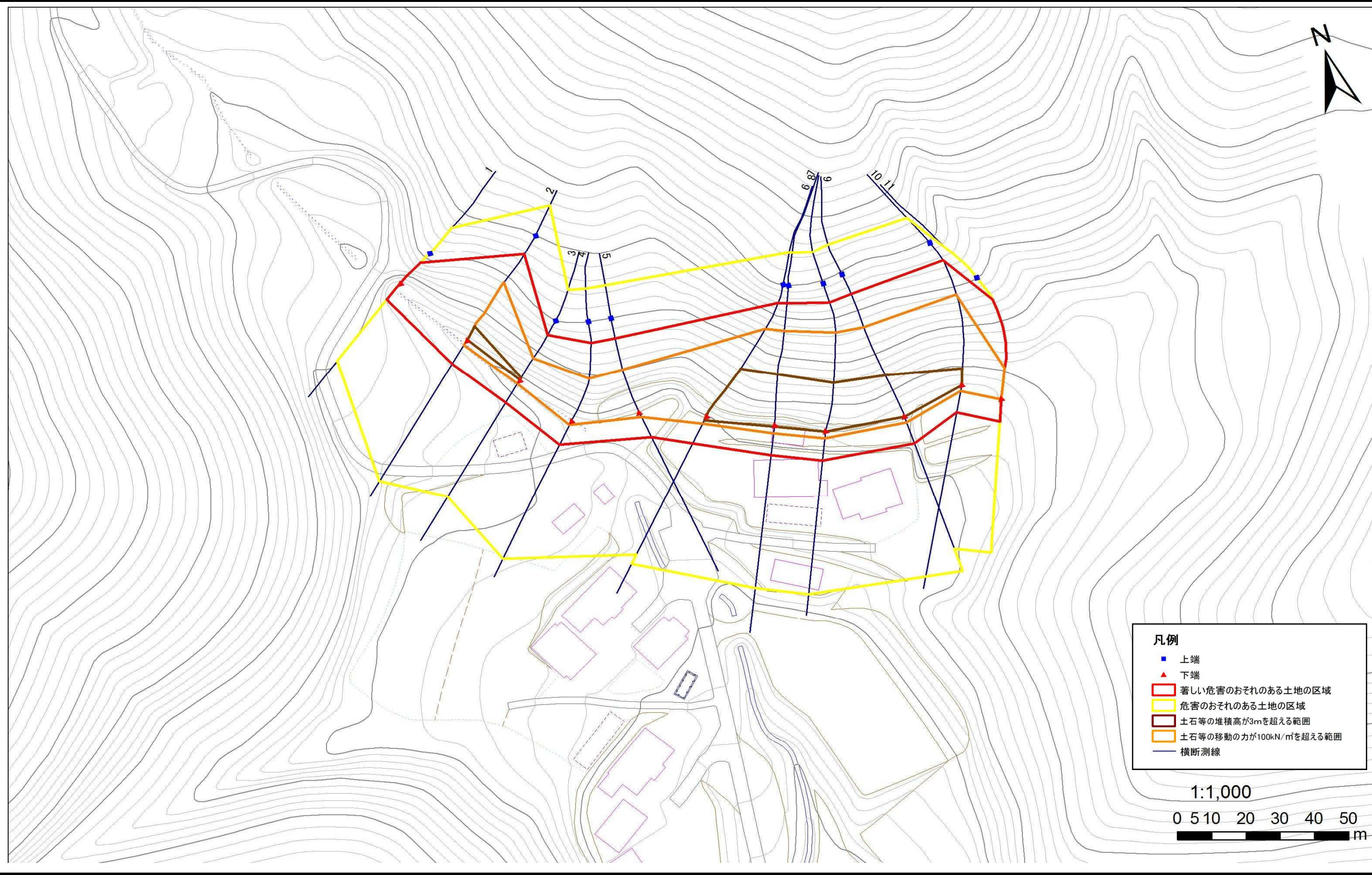
# 急傾斜地の崩壊区域調査

様式3-1 危害のおそれのある土地、著しい危害のおそれのある土地の設定図

調査年度

平成23年度

急傾斜地の位置 箇所番号 113E2001 箇所名 岩森 所在地 遠野市宮守町達曾部岩森





## 急傾斜地の崩壊区域調査

様式3-2 建築物に作用すると想定される衝撃に関する事項(1/1)

調査年度	平成23年度
------	--------

急傾斜地の位置		箇所番号			箇所名				所在地							
		113E2001			岩森				遠野市宮守町達曾部岩森							
横断 測線 番号	急傾斜地の下端に隣接する土地								急傾斜地内							
	土石等の移動の高さと力の大きさ				土石等の堆積高さとの大きさ				土石等の移動の高さと力の大きさ				土石等の堆積高さとの大きさ			
	区分	高さ (m)	下端からの距離 (m)	力の大きさ (kN/m <sup>2</sup> )	区分	下端からの水平 距離(m)	高さ (m)	力の大きさ (kN/m <sup>2</sup> )	区分	高さ (m)	下端からの比高 (m)	力の大きさ (kN/m <sup>2</sup> )	区分	下端からの比高 (m)	高さ (m)	力の大きさ (kN/m <sup>2</sup> )
1	100kN/m <sup>2</sup> を超える	-	- ~ -	-	3mを超える	- ~ -	-	-	100kN/m <sup>2</sup> を超える	-	- ~ -	-	3mを超える	- ~ -	-	-
	それ以外	1.00	0.00 ~ 6.53	97.43	それ以外	0.00 ~ 6.53	2.87	12.63	それ以外	1.00	5.00 ~ 15.07	97.43	それ以外	5.00 ~ 15.07	2.87	12.63
2	100kN/m <sup>2</sup> を超える	1.00	0.00 ~ 1.90	133.05	3mを超える	0.00 ~ 0.04	3.02	13.30	100kN/m <sup>2</sup> を超える	1.00	12.97 ~ 28.46	133.05	3mを超える	25.00 ~ 28.46	3.02	13.30
	それ以外	1.00	1.90 ~ 8.58	100.00	それ以外	0.04 ~ 8.58	3.00	13.20	それ以外	1.00	5.00 ~ 12.97	100.00	それ以外	5.00 ~ 25.00	3.00	13.20
3	100kN/m <sup>2</sup> を超える	1.00	0.00 ~ 1.42	124.37	3mを超える	0.00 ~ 0.01	3.01	13.23	100kN/m <sup>2</sup> を超える	1.00	13.18 ~ 20.65	124.37	3mを超える	20.00 ~ 20.65	3.01	13.23
	それ以外	1.00	1.42 ~ 8.10	100.00	それ以外	0.01 ~ 8.10	3.00	13.20	それ以外	1.00	5.00 ~ 13.18	100.00	それ以外	5.00 ~ 20.00	3.00	13.20
4	100kN/m <sup>2</sup> を超える	1.00	0.00 ~ 1.50	125.87	3mを超える	- ~ -	-	-	100kN/m <sup>2</sup> を超える	1.00	13.08 ~ 23.29	125.87	3mを超える	- ~ -	-	-
	それ以外	1.00	1.50 ~ 8.18	100.00	それ以外	0.00 ~ 8.18	2.67	11.74	それ以外	1.00	5.00 ~ 13.08	100.00	それ以外	5.00 ~ 23.29	2.67	11.74
5	100kN/m <sup>2</sup> を超える	1.00	0.00 ~ 1.68	129.08	3mを超える	- ~ -	-	-	100kN/m <sup>2</sup> を超える	1.00	12.75 ~ 23.60	129.08	3mを超える	- ~ -	-	-
	それ以外	1.00	1.68 ~ 8.36	100.00	それ以外	0.00 ~ 8.36	2.73	12.01	それ以外	1.00	5.00 ~ 12.75	100.00	それ以外	5.00 ~ 23.60	2.73	12.01
6	100kN/m <sup>2</sup> を超える	1.00	0.00 ~ 2.65	147.20	3mを超える	0.00 ~ 1.60	3.85	16.92	100kN/m <sup>2</sup> を超える	1.00	12.61 ~ 40.00	147.20	3mを超える	25.00 ~ 40.00	3.85	16.92
	それ以外	1.00	2.65 ~ 9.33	100.00	それ以外	1.60 ~ 9.33	3.00	13.20	それ以外	1.00	5.00 ~ 12.61	100.00	それ以外	5.00 ~ 25.00	3.00	13.20
7	100kN/m <sup>2</sup> を超える	1.00	0.00 ~ 2.68	147.71	3mを超える	0.00 ~ 0.67	3.39	14.92	100kN/m <sup>2</sup> を超える	1.00	12.74 ~ 38.91	147.71	3mを超える	25.00 ~ 38.91	3.39	14.92
	それ以外	1.00	2.68 ~ 9.36	100.00	それ以外	0.67 ~ 9.36	3.00	13.20	それ以外	1.00	5.00 ~ 12.74	100.00	それ以外	5.00 ~ 25.00	3.00	13.20
8	100kN/m <sup>2</sup> を超える	1.00	0.00 ~ 2.44	143.21	3mを超える	0.00 ~ 0.42	3.23	14.20	100kN/m <sup>2</sup> を超える	1.00	12.65 ~ 37.03	143.21	3mを超える	25.00 ~ 37.03	3.23	14.20
	それ以外	1.00	2.44 ~ 9.12	100.00	それ以外	0.42 ~ 9.12	3.00	13.20	それ以外	1.00	5.00 ~ 12.65	100.00	それ以外	5.00 ~ 25.00	3.00	13.20
9	100kN/m <sup>2</sup> を超える	1.00	0.00 ~ 2.13	137.31	3mを超える	0.00 ~ 0.23	3.12	13.73	100kN/m <sup>2</sup> を超える	1.00	13.02 ~ 35.17	137.31	3mを超える	25.00 ~ 35.17	3.12	13.73
	それ以外	1.00	2.13 ~ 8.81	100.00	それ以外	0.23 ~ 8.81	3.00	13.20	それ以外	1.00	5.00 ~ 13.02	100.00	それ以外	5.00 ~ 25.00	3.00	13.20
10	100kN/m <sup>2</sup> を超える	1.00	0.00 ~ 2.00	135.07	3mを超える	0.00 ~ 0.19	3.10	13.62	100kN/m <sup>2</sup> を超える	1.00	13.17 ~ 33.54	135.07	3mを超える	30.00 ~ 33.54	3.10	13.62
	それ以外	1.00	2.00 ~ 8.69	100.00	それ以外	0.19 ~ 8.69	3.00	13.20	それ以外	1.00	5.00 ~ 13.17	100.00	それ以外	5.00 ~ 30.00	3.00	13.20
11	100kN/m <sup>2</sup> を超える	1.00	0.00 ~ 0.45	107.52	3mを超える	- ~ -	-	-	100kN/m <sup>2</sup> を超える	1.00	18.03 ~ 23.52	107.52	3mを超える	- ~ -	-	-
	それ以外	1.00	0.45 ~ 7.13	100.00	それ以外	0.00 ~ 7.13	2.44	10.74	それ以外	1.00	5.00 ~ 18.03	100.00	それ以外	5.00 ~ 23.52	2.44	10.74
	100kN/m <sup>2</sup> を超える		~		3mを超える	~			100kN/m <sup>2</sup> を超える		~		3mを超える	~		
	それ以外		~		それ以外	~			それ以外		~		それ以外	~		
	100kN/m <sup>2</sup> を超える		~		3mを超える	~			100kN/m <sup>2</sup> を超える		~		3mを超える	~		
	それ以外		~		それ以外	~			それ以外		~		それ以外	~		
	100kN/m <sup>2</sup> を超える		~		3mを超える	~			100kN/m <sup>2</sup> を超える		~		3mを超える	~		
	それ以外		~		それ以外	~			それ以外		~		それ以外	~		