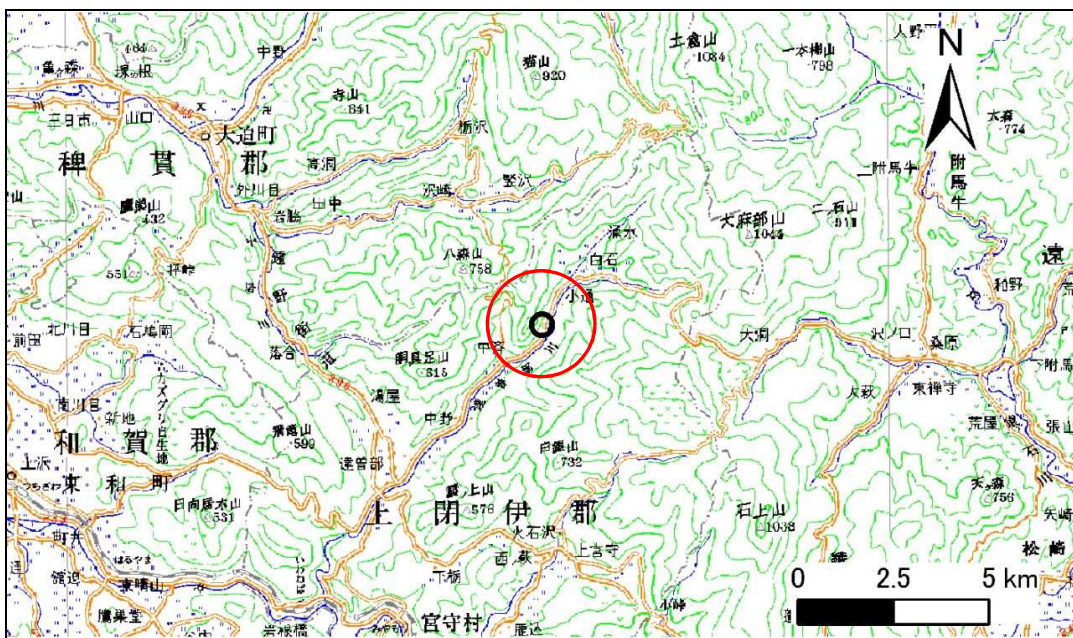


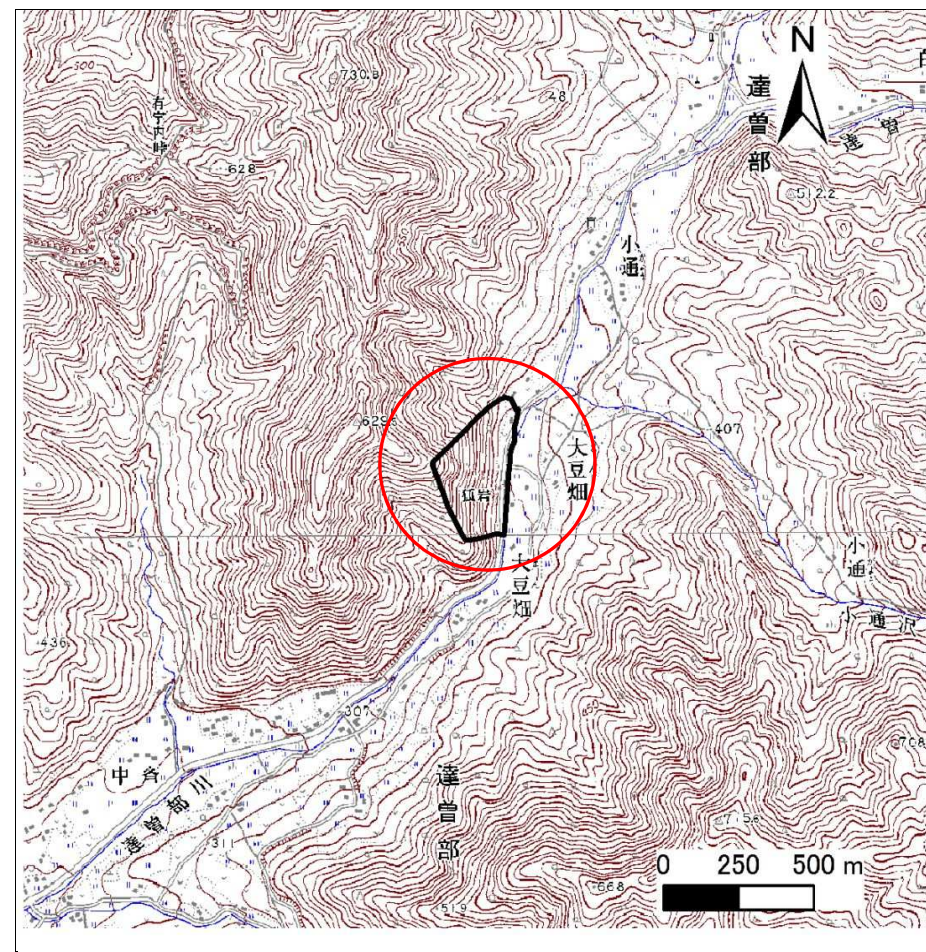
土砂災害防止に関する基礎調査(急傾斜地の崩壊)

表紙 概況、位置図

自然現象の種類	急傾斜地の崩壊
箇所番号	113B2005
箇所名	大豆畑-2
所在地	遠野市宮守町達曾部大豆畑
調査機関	県南広域振興局土木部 遠野土木センター



位置図(S=1:200,000)



概況図(S=1:25,000)

急傾斜地の崩壊区域調査

様式3-1 危害のおそれのある土地、著しい危害のおそれのある土地の設定図

調査年度

平成23年度

急傾斜地の位置

箇所番号

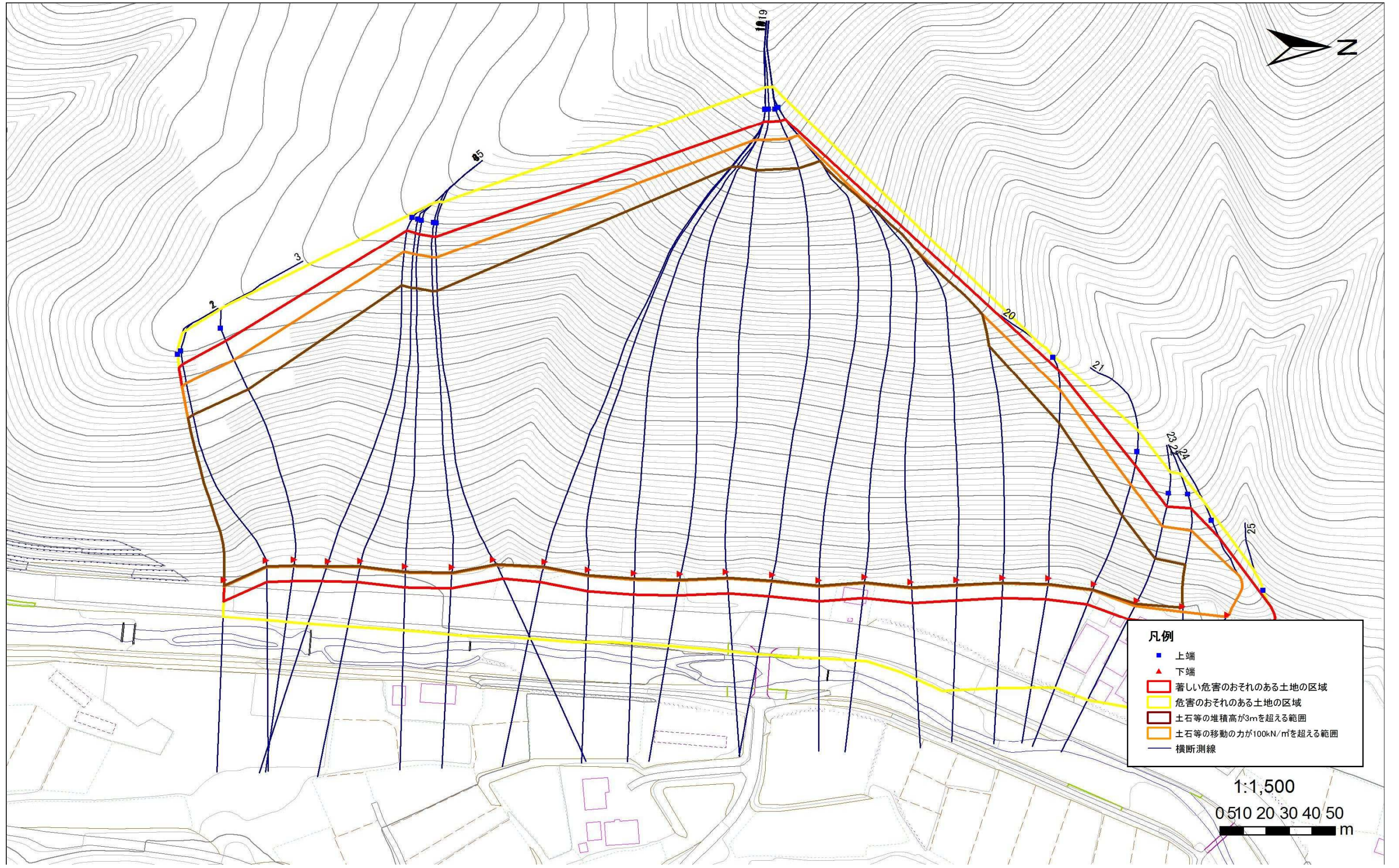
113B2005

箇所名

大豆畑-2

所在地

遠野市宮守町達曾部大豆畑



- 凡例
- 上端
 - ▲ 下端
 - 著しい危害のおそれのある土地の区域
 - 危害のおそれのある土地の区域
 - 土石等の堆積高が3mを超える範囲
 - 土石等の移動の力が100kN/m²を超える範囲
 - 横断測線

1:1,500
0 10 20 30 40 50 m

急傾斜地の崩壊区域調書

様式3-1 危害のおそれのある土地、著しい危害のおそれのある土地の設定図

調査年度

平成23年度

急傾斜地の位置 箇所番号 113B2005 箇所名 大豆畑-2 所在地 遠野市宮守町達曾部大豆畑



- 凡例**
- 上端
 - ▲ 下端
 - 著しい危害のおそれのある土地の区域
 - 危害のおそれのある土地の区域
 - 土石等の堆積高が3mを超える範囲
 - 土石等の移動の力が100kN/m²を超える範囲
 - 横断測線

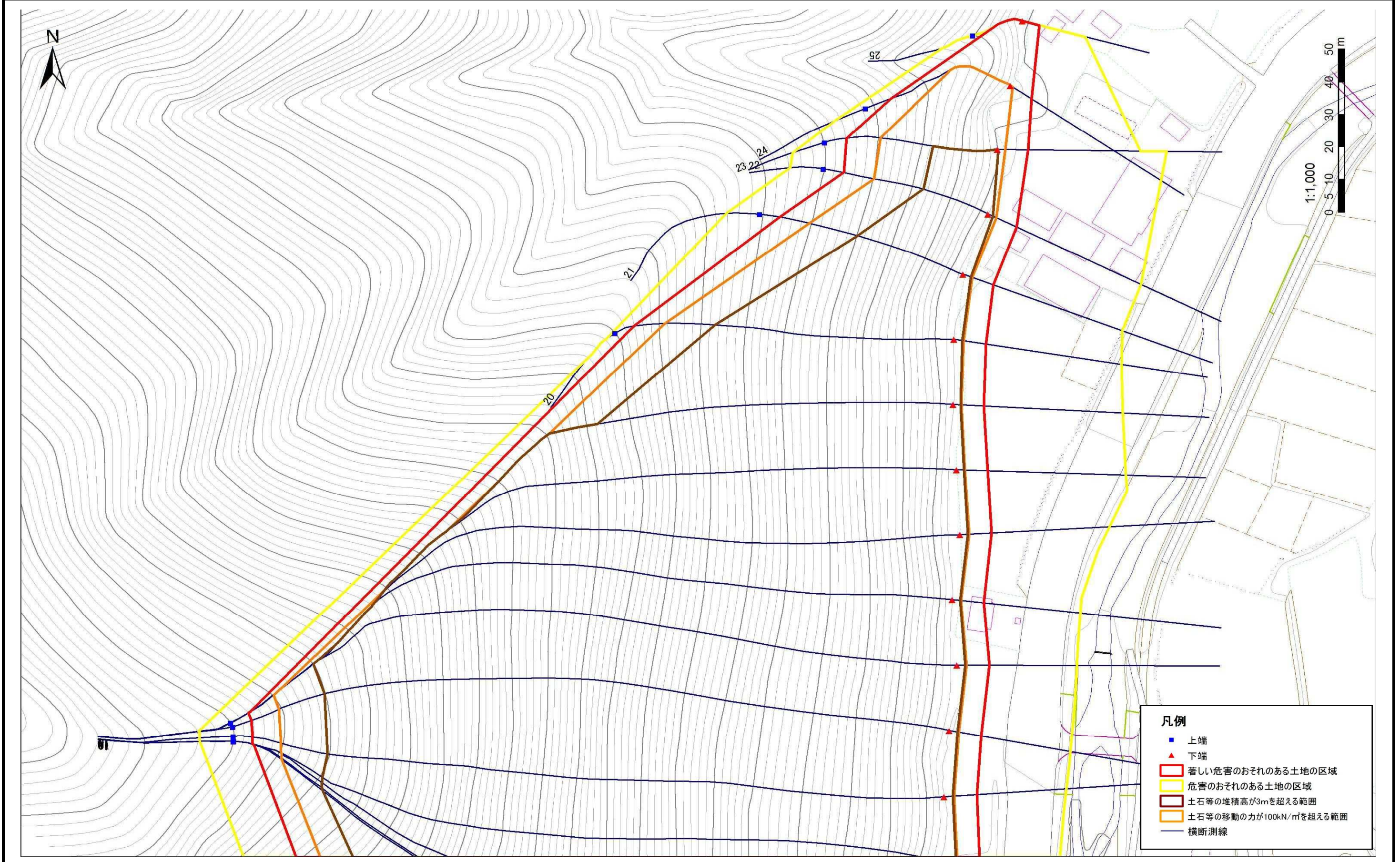
急傾斜地の崩壊区域調査

様式3-1 危害のおそれのある土地、著しい危害のおそれのある土地の設定図

調査年度

平成23年度

急傾斜地の位置 箇所番号 113B2005 箇所名 大豆畑-2 所在地 遠野市宮守町達曾部大豆畑



- 凡例**
- 上端
 - ▲ 下端
 - 著しい危害のおそれのある土地の区域
 - 危害のおそれのある土地の区域
 - 土石等の堆積高が3mを超える範囲
 - 土石等の移動の力が100kN/m²を超える範囲
 - 横断測線

急傾斜地の崩壊区域調査

様式3-2 建築物に作用すると想定される衝撃に関する事項(1/2)

													調査年度	平成23年度			
急傾斜地の位置		箇所番号			箇所名			所在地		遠野市宮守町達曾部大豆畑							
横断 測線 番号	急傾斜地の下端に隣接する土地								急傾斜地内								
	土石等の移動の高さと力の大きさ				土石等の堆積高さとの大きさ				土石等の移動の高さと力の大きさ				土石等の堆積高さとの大きさ				
	区分	高さ (m)	下端からの距離 (m)	力の大きさ (kN/m ²)	区分	下端からの水平 距離(m)	高さ (m)	力の大きさ (kN/m ²)	区分	高さ (m)	上端からの比高 (m)	力の大きさ (kN/m ²)	区分	上端からの比高 (m)	高さ (m)	力の大きさ (kN/m ²)	
1	100kN/m ² を超える	1.00	0.00 ~ 2.88	151.67	3mを超える	0.00 ~ 2.47	4.22	18.57	100kN/m ² を超える	1.00	12.60 ~ 89.74	151.67	3mを超える	25.00 ~ 89.74	4.22	18.57	
	それ以外	1.00	2.88 ~ 9.57	100.00	それ以外	2.47 ~ 9.57	3.00	13.20	それ以外	1.00	5.00 ~ 12.60	100.00	それ以外	5.00 ~ 25.00	3.00	13.20	
2	100kN/m ² を超える	1.00	0.00 ~ 2.87	151.40	3mを超える	0.00 ~ 2.46	4.21	18.53	100kN/m ² を超える	1.00	12.60 ~ 88.33	151.40	3mを超える	25.00 ~ 88.33	4.21	18.53	
	それ以外	1.00	2.87 ~ 9.55	100.00	それ以外	2.46 ~ 9.55	3.00	13.20	それ以外	1.00	5.00 ~ 12.60	100.00	それ以外	5.00 ~ 25.00	3.00	13.20	
3	100kN/m ² を超える	1.00	0.00 ~ 2.80	150.09	3mを超える	0.00 ~ 2.40	4.17	18.33	100kN/m ² を超える	1.00	12.61 ~ 92.05	150.09	3mを超える	25.00 ~ 92.05	4.17	18.33	
	それ以外	1.00	2.80 ~ 9.48	100.00	それ以外	2.40 ~ 9.48	3.00	13.20	それ以外	1.00	5.00 ~ 12.61	100.00	それ以外	5.00 ~ 25.00	3.00	13.20	
4	100kN/m ² を超える	1.00	0.00 ~ 2.66	147.45	3mを超える	0.00 ~ 2.31	4.09	18.00	100kN/m ² を超える	1.00	12.71 ~ 128.65	147.45	3mを超える	25.00 ~ 128.65	4.09	18.00	
	それ以外	1.00	2.66 ~ 9.35	100.00	それ以外	2.31 ~ 9.35	3.00	13.20	それ以外	1.00	5.00 ~ 12.71	100.00	それ以外	5.00 ~ 25.00	3.00	13.20	
5	100kN/m ² を超える	1.00	0.00 ~ 2.68	147.77	3mを超える	0.00 ~ 2.32	4.10	18.04	100kN/m ² を超える	1.00	12.69 ~ 126.44	147.77	3mを超える	25.00 ~ 126.44	4.10	18.04	
	それ以外	1.00	2.68 ~ 9.36	100.00	それ以外	2.32 ~ 9.36	3.00	13.20	それ以外	1.00	5.00 ~ 12.69	100.00	それ以外	5.00 ~ 25.00	3.00	13.20	
6	100kN/m ² を超える	1.00	0.00 ~ 2.71	148.30	3mを超える	0.00 ~ 2.34	4.11	18.10	100kN/m ² を超える	1.00	12.67 ~ 126.74	148.30	3mを超える	25.00 ~ 126.74	4.11	18.10	
	それ以外	1.00	2.71 ~ 9.39	100.00	それ以外	2.34 ~ 9.39	3.00	13.20	それ以外	1.00	5.00 ~ 12.67	100.00	それ以外	5.00 ~ 25.00	3.00	13.20	
7	100kN/m ² を超える	1.00	0.00 ~ 2.70	148.25	3mを超える	0.00 ~ 2.34	4.11	18.09	100kN/m ² を超える	1.00	12.67 ~ 126.19	148.25	3mを超える	25.00 ~ 126.19	4.11	18.09	
	それ以外	1.00	2.70 ~ 9.39	100.00	それ以外	2.34 ~ 9.39	3.00	13.20	それ以外	1.00	5.00 ~ 12.67	100.00	それ以外	5.00 ~ 25.00	3.00	13.20	
8	100kN/m ² を超える	1.00	0.00 ~ 2.74	148.88	3mを超える	0.00 ~ 2.36	4.13	18.16	100kN/m ² を超える	1.00	12.65 ~ 127.11	148.88	3mを超える	25.00 ~ 127.11	4.13	18.16	
	それ以外	1.00	2.74 ~ 9.42	100.00	それ以外	2.36 ~ 9.42	3.00	13.20	それ以外	1.00	5.00 ~ 12.65	100.00	それ以外	5.00 ~ 25.00	3.00	13.20	
9	100kN/m ² を超える	1.00	0.00 ~ 2.70	148.26	3mを超える	0.00 ~ 2.34	4.11	18.09	100kN/m ² を超える	1.00	12.67 ~ 184.16	148.26	3mを超える	25.00 ~ 184.16	4.11	18.09	
	それ以外	1.00	2.70 ~ 9.39	100.00	それ以外	2.34 ~ 9.39	3.00	13.20	それ以外	1.00	5.00 ~ 12.67	100.00	それ以外	5.00 ~ 25.00	3.00	13.20	
10	100kN/m ² を超える	1.00	0.00 ~ 2.79	149.88	3mを超える	0.00 ~ 2.39	4.16	18.29	100kN/m ² を超える	1.00	12.62 ~ 188.00	149.88	3mを超える	25.00 ~ 188.00	4.16	18.29	
	それ以外	1.00	2.79 ~ 9.47	100.00	それ以外	2.39 ~ 9.47	3.00	13.20	それ以外	1.00	5.00 ~ 12.62	100.00	それ以外	5.00 ~ 25.00	3.00	13.20	
11	100kN/m ² を超える	1.00	0.00 ~ 2.85	150.99	3mを超える	0.00 ~ 2.44	4.19	18.45	100kN/m ² を超える	1.00	12.60 ~ 188.00	150.99	3mを超える	25.00 ~ 188.00	4.19	18.45	
	それ以外	1.00	2.85 ~ 9.53	100.00	それ以外	2.44 ~ 9.53	3.00	13.20	それ以外	1.00	5.00 ~ 12.60	100.00	それ以外	5.00 ~ 25.00	3.00	13.20	
12	100kN/m ² を超える	1.00	0.00 ~ 2.91	152.23	3mを超える	0.00 ~ 2.49	4.24	18.66	100kN/m ² を超える	1.00	12.61 ~ 188.00	152.23	3mを超える	25.00 ~ 188.00	4.24	18.66	
	それ以外	1.00	2.91 ~ 9.60	100.00	それ以外	2.49 ~ 9.60	3.00	13.20	それ以外	1.00	5.00 ~ 12.61	100.00	それ以外	5.00 ~ 25.00	3.00	13.20	
13	100kN/m ² を超える	1.00	0.00 ~ 2.94	152.86	3mを超える	0.00 ~ 2.52	4.27	18.79	100kN/m ² を超える	1.00	12.63 ~ 186.00	152.86	3mを超える	25.00 ~ 186.00	4.27	18.79	
	それ以外	1.00	2.94 ~ 9.63	100.00	それ以外	2.52 ~ 9.63	3.00	13.20	それ以外	1.00	5.00 ~ 12.63	100.00	それ以外	5.00 ~ 25.00	3.00	13.20	
14	100kN/m ² を超える	1.00	0.00 ~ 2.91	152.19	3mを超える	0.00 ~ 2.49	4.24	18.65	100kN/m ² を超える	1.00	12.61 ~ 186.00	152.19	3mを超える	25.00 ~ 186.00	4.24	18.65	
	それ以外	1.00	2.91 ~ 9.59	100.00	それ以外	2.49 ~ 9.59	3.00	13.20	それ以外	1.00	5.00 ~ 12.61	100.00	それ以外	5.00 ~ 25.00	3.00	13.20	
15	100kN/m ² を超える	1.00	0.00 ~ 2.77	149.46	3mを超える	0.00 ~ 2.38	4.14	18.24	100kN/m ² を超える	1.00	12.63 ~ 185.78	149.46	3mを超える	25.00 ~ 185.78	4.14	18.24	
	それ以外	1.00	2.77 ~ 9.45	100.00	それ以外	2.38 ~ 9.45	3.00	13.20	それ以外	1.00	5.00 ~ 12.63	100.00	それ以外	5.00 ~ 25.00	3.00	13.20	

急傾斜地の崩壊区域調査

様式3-2 建築物に作用すると想定される衝撃に関する事項(2/2)

調査年度

平成23年度

急傾斜地の位置		箇所番号			箇所名				所在地							
		I13B2005			大豆畑-2				遠野市宮守町達曾部大豆畑							
横断 測線 番号	急傾斜地の下端に隣接する土地								急傾斜地内							
	土石等の移動の高さと力の大きさ				土石等の堆積高さとの大きさ				土石等の移動の高さと力の大きさ				土石等の堆積高さとの大きさ			
	区分	高さ (m)	下端からの距離 (m)	力の大きさ (kN/m ²)	区分	下端からの水平 距離(m)	高さ (m)	力の大きさ (kN/m ²)	区分	高さ (m)	上端からの比高 (m)	力の大きさ (kN/m ²)	区分	上端からの比高 (m)	高さ (m)	力の大きさ (kN/m ²)
16	100kN/m ² を超える	1.00	0.00 ~ 2.67	147.65	3mを超える	0.00 ~ 2.32	4.10	18.02	100kN/m ² を超える	1.00	12.70 ~ 184.00	147.65	3mを超える	25.00 ~ 184.00	4.10	18.02
	それ以外	1.00	2.67 ~ 9.36	100.00	それ以外	2.32 ~ 9.36	3.00	13.20	それ以外	1.00	5.00 ~ 12.70	100.00	それ以外	5.00 ~ 25.00	3.00	13.20
17	100kN/m ² を超える	1.00	0.00 ~ 2.60	146.29	3mを超える	0.00 ~ 2.28	4.06	17.88	100kN/m ² を超える	1.00	12.77 ~ 186.29	146.29	3mを超える	25.00 ~ 186.29	4.06	17.88
	それ以外	1.00	2.60 ~ 9.29	100.00	それ以外	2.28 ~ 9.29	3.00	13.20	それ以外	1.00	5.00 ~ 12.77	100.00	それ以外	5.00 ~ 25.00	3.00	13.20
18	100kN/m ² を超える	1.00	0.00 ~ 2.52	144.67	3mを超える	0.00 ~ 2.23	4.03	17.73	100kN/m ² を超える	1.00	12.88 ~ 185.81	144.67	3mを超える	25.00 ~ 185.81	4.03	17.73
	それ以外	1.00	2.52 ~ 9.20	100.00	それ以外	2.23 ~ 9.20	3.00	13.20	それ以外	1.00	5.00 ~ 12.88	100.00	それ以外	5.00 ~ 25.00	3.00	13.20
19	100kN/m ² を超える	1.00	0.00 ~ 2.32	140.91	3mを超える	0.00 ~ 2.13	3.96	17.41	100kN/m ² を超える	1.00	13.19 ~ 184.00	140.91	3mを超える	30.00 ~ 184.00	3.96	17.41
	それ以外	1.00	2.32 ~ 9.00	100.00	それ以外	2.13 ~ 9.00	3.00	13.20	それ以外	1.00	5.00 ~ 13.19	100.00	それ以外	5.00 ~ 30.00	3.00	13.20
20	100kN/m ² を超える	1.00	0.00 ~ 2.81	150.21	3mを超える	0.00 ~ 2.41	4.17	18.35	100kN/m ² を超える	1.00	12.61 ~ 84.00	150.21	3mを超える	25.00 ~ 84.00	4.17	18.35
	それ以外	1.00	2.81 ~ 9.49	100.00	それ以外	2.41 ~ 9.49	3.00	13.20	それ以外	1.00	5.00 ~ 12.61	100.00	それ以外	5.00 ~ 25.00	3.00	13.20
21	100kN/m ² を超える	1.00	0.00 ~ 2.77	149.61	3mを超える	0.00 ~ 2.44	4.20	18.48	100kN/m ² を超える	1.00	12.60 ~ 53.30	149.61	3mを超える	25.00 ~ 53.30	4.20	18.48
	それ以外	1.00	2.77 ~ 9.46	100.00	それ以外	2.44 ~ 9.46	3.00	13.20	それ以外	1.00	5.00 ~ 12.60	100.00	それ以外	5.00 ~ 25.00	3.00	13.20
22	100kN/m ² を超える	1.00	0.00 ~ 2.61	146.37	3mを超える	0.00 ~ 1.51	3.78	16.61	100kN/m ² を超える	1.00	12.61 ~ 42.14	146.37	3mを超える	25.00 ~ 42.14	3.78	16.61
	それ以外	1.00	2.61 ~ 9.29	100.00	それ以外	1.51 ~ 9.29	3.00	13.20	それ以外	1.00	5.00 ~ 12.61	100.00	それ以外	5.00 ~ 25.00	3.00	13.20
23	100kN/m ² を超える	1.00	0.00 ~ 2.35	141.43	3mを超える	0.00 ~ 0.30	3.16	13.90	100kN/m ² を超える	1.00	12.83 ~ 39.82	141.43	3mを超える	25.00 ~ 39.82	3.16	13.90
	それ以外	1.00	2.35 ~ 9.03	100.00	それ以外	0.30 ~ 9.03	3.00	13.20	それ以外	1.00	5.00 ~ 12.83	100.00	それ以外	5.00 ~ 25.00	3.00	13.20
24	100kN/m ² を超える	1.00	0.00 ~ 0.82	113.89	3mを超える	- ~ -	-	-	100kN/m ² を超える	1.00	17.15 ~ 29.03	113.89	3mを超える	- ~ -	-	-
	それ以外	1.00	0.82 ~ 7.51	100.00	それ以外	0.00 ~ 7.51	2.77	12.18	それ以外	1.00	5.00 ~ 17.15	100.00	それ以外	5.00 ~ 29.03	2.77	12.18
25	100kN/m ² を超える	-	- ~ -	-	3mを超える	- ~ -	-	-	100kN/m ² を超える	-	- ~ -	-	3mを超える	- ~ -	-	-
	それ以外	1.00	0.00 ~ 5.17	76.01	それ以外	0.00 ~ 0.00	1.60	7.06	それ以外	1.00	5.00 ~ 9.63	76.01	それ以外	5.00 ~ 9.63	1.60	7.06
	100kN/m ² を超える		~		3mを超える	~			100kN/m ² を超える		~		3mを超える	~		
	それ以外		~		それ以外	~			それ以外		~		それ以外	~		
	100kN/m ² を超える		~		3mを超える	~			100kN/m ² を超える		~		3mを超える	~		
	それ以外		~		それ以外	~			それ以外		~		それ以外	~		
	100kN/m ² を超える		~		3mを超える	~			100kN/m ² を超える		~		3mを超える	~		
	それ以外		~		それ以外	~			それ以外		~		それ以外	~		
	100kN/m ² を超える		~		3mを超える	~			100kN/m ² を超える		~		3mを超える	~		
	それ以外		~		それ以外	~			それ以外		~		それ以外	~		