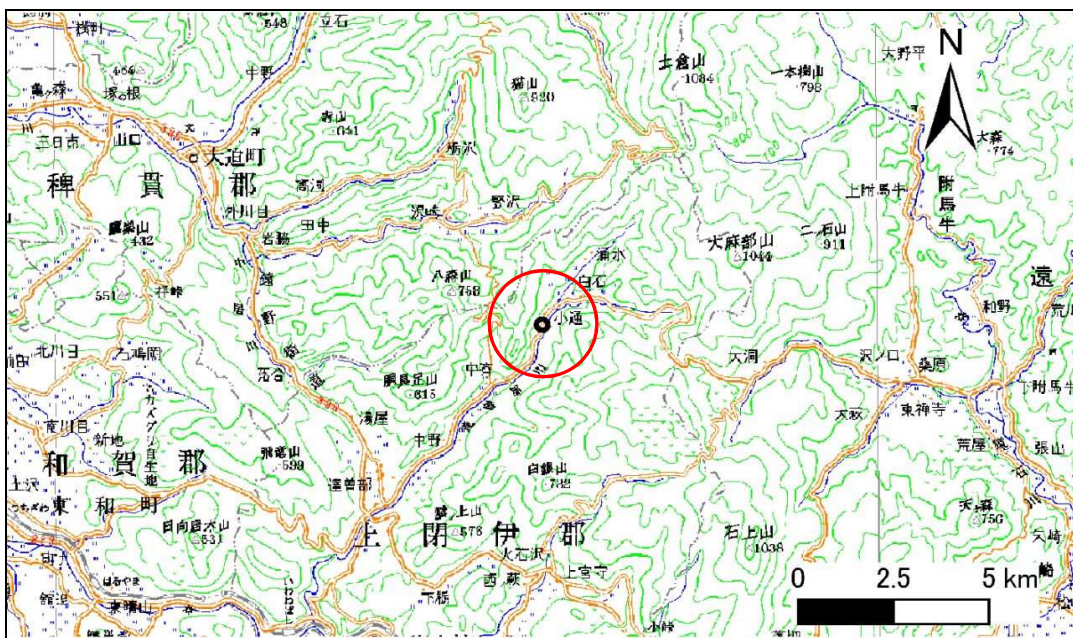


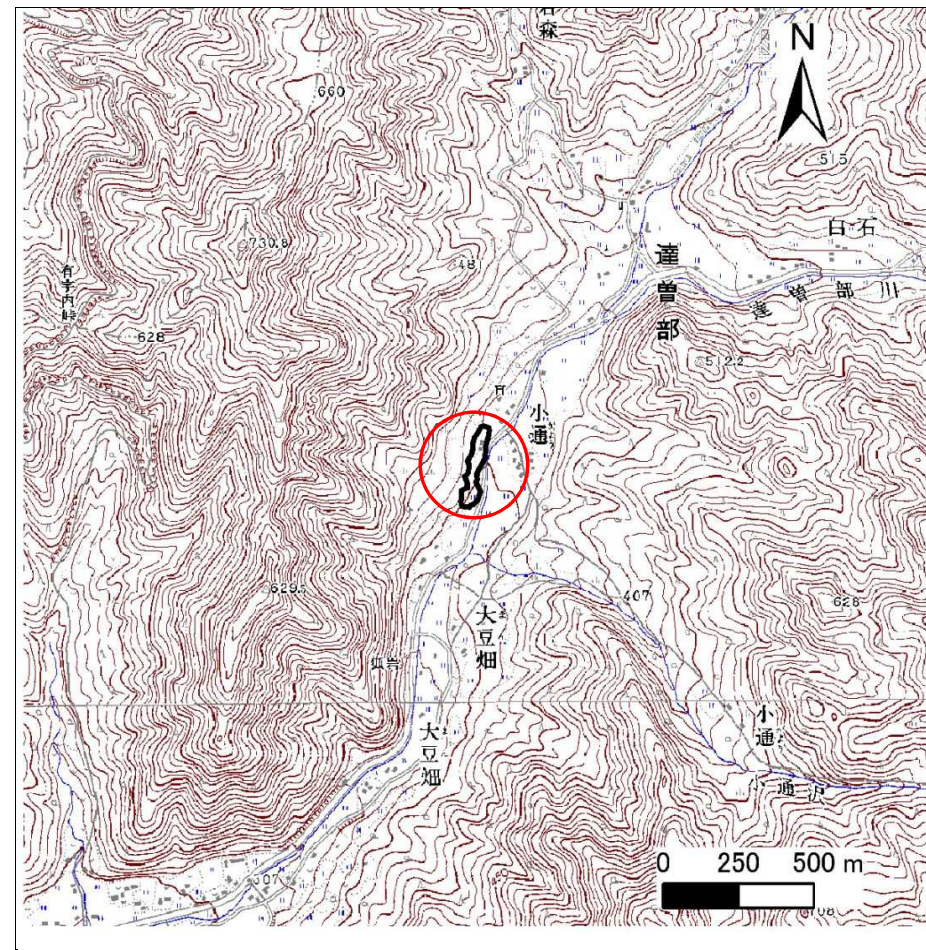
土砂災害防止に関する基礎調査(急傾斜地の崩壊)

表紙 概況、位置図

自然現象の種類	急傾斜地の崩壊
箇所番号	113B2002
箇所名	小通
所在地	遠野市宮守町達曽部小通
調査機関	県南広域振興局土木部遠野土木センター



位置図(S=1:200,000)



概況図(S=1:25,000)

急傾斜地の崩壊区域調書

様式3-1 危害のおそれのある土地、著しい危害のおそれのある土地の設定図

調査年度

平成23年度

急傾斜地の位置

箇所番号

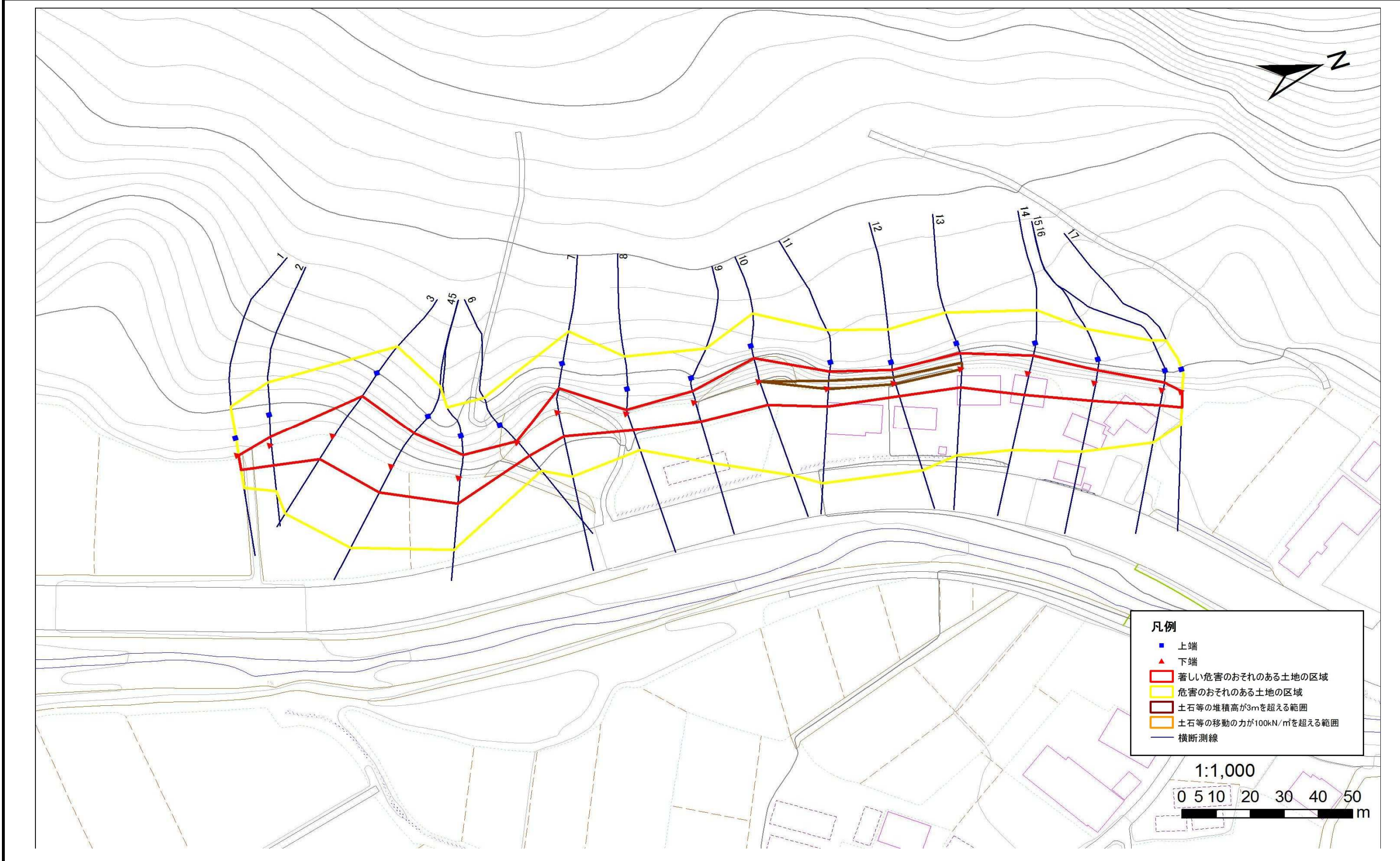
113B2002

箇所名

小通

所在地

遠野市宮守町達曾部小通



急傾斜地の崩壊区域調査

様式3-2 建築物に作用すると想定される衝撃に関する事項(1/2)

調査年度	平成23年度
------	--------

急傾斜地の位置		箇所番号			箇所名				所在地		急傾斜地内					
		113B2002			小通				遠野市宮守町達曾部小通							
横断 測線 番号	急傾斜地の下端に隣接する土地								急傾斜地内							
	土石等の移動の高さと力の大きさ				土石等の堆積高さとの大きさ				土石等の移動の高さと力の大きさ				土石等の堆積高さとの大きさ			
	区分	高さ (m)	下端からの距離 (m)	力の大きさ (kN/m ²)	区分	下端からの水平 距離(m)	高さ (m)	力の大きさ (kN/m ²)	区分	高さ (m)	上端からの比高 (m)	力の大きさ (kN/m ²)	区分	上端からの比高 (m)	高さ (m)	力の大きさ (kN/m ²)
1	100kN/m ² を超える	-	- ~ -	-	3mを超える	- ~ -	-	-	100kN/m ² を超える	-	- ~ -	-	3mを超える	- ~ -	-	-
	それ以外	1.00	0.00 ~ 3.45	51.11	それ以外	0.00 ~ 3.45	1.94	8.54	それ以外	1.00	5.00 ~ 5.00	51.11	それ以外	5.00 ~ 5.00	1.94	8.54
2	100kN/m ² を超える	-	- ~ -	-	3mを超える	- ~ -	-	-	100kN/m ² を超える	-	- ~ -	-	3mを超える	- ~ -	-	-
	それ以外	1.00	0.00 ~ 4.64	68.00	それ以外	0.00 ~ 0.00	1.75	7.68	それ以外	1.00	5.00 ~ 7.00	68.00	それ以外	5.00 ~ 7.00	1.75	7.68
3	100kN/m ² を超える	-	- ~ -	-	3mを超える	- ~ -	-	-	100kN/m ² を超える	-	- ~ -	-	3mを超える	- ~ -	-	-
	それ以外	1.00	0.00 ~ 6.08	90.11	それ以外	0.00 ~ 6.08	1.97	8.65	それ以外	1.00	5.00 ~ 13.85	90.11	それ以外	5.00 ~ 13.85	1.97	8.65
4	100kN/m ² を超える	1.00	0.00 ~ 0.18	102.98	3mを超える	- ~ -	-	-	100kN/m ² を超える	1.00	13.10 ~ 13.89	102.98	3mを超える	- ~ -	-	-
	それ以外	1.00	0.18 ~ 6.86	100.00	それ以外	0.00 ~ 6.86	2.15	9.47	それ以外	1.00	5.00 ~ 13.10	100.00	それ以外	5.00 ~ 13.89	2.15	9.47
5	100kN/m ² を超える	-	- ~ -	-	3mを超える	- ~ -	-	-	100kN/m ² を超える	-	- ~ -	-	3mを超える	- ~ -	-	-
	それ以外	1.00	0.00 ~ 6.22	92.48	それ以外	0.00 ~ 6.22	2.28	10.03	それ以外	1.00	5.00 ~ 11.01	92.48	それ以外	5.00 ~ 11.01	2.28	10.03
6	100kN/m ² を超える	-	- ~ -	-	3mを超える	- ~ -	-	-	100kN/m ² を超える	-	- ~ -	-	3mを超える	- ~ -	-	-
	それ以外	1.00	0.00 ~ 3.84	56.53	それ以外	0.00 ~ 0.00	1.73	7.62	それ以外	1.00	5.00 ~ 5.48	56.53	それ以外	5.00 ~ 5.48	1.73	7.62
7	100kN/m ² を超える	-	- ~ -	-	3mを超える	- ~ -	-	-	100kN/m ² を超える	-	- ~ -	-	3mを超える	- ~ -	-	-
	それ以外	1.00	0.00 ~ 5.59	82.38	それ以外	0.00 ~ 5.59	2.05	9.03	それ以外	1.00	5.00 ~ 10.03	82.38	それ以外	5.00 ~ 10.03	2.05	9.03
8	100kN/m ² を超える	-	- ~ -	-	3mを超える	- ~ -	-	-	100kN/m ² を超える	-	- ~ -	-	3mを超える	- ~ -	-	-
	それ以外	1.00	0.00 ~ 4.12	60.48	それ以外	0.00 ~ 0.00	1.79	7.87	それ以外	1.00	5.00 ~ 5.92	60.48	それ以外	5.00 ~ 5.92	1.79	7.87
9	100kN/m ² を超える	-	- ~ -	-	3mを超える	- ~ -	-	-	100kN/m ² を超える	-	- ~ -	-	3mを超える	- ~ -	-	-
	それ以外	1.00	0.00 ~ 4.86	71.31	それ以外	0.00 ~ 4.86	2.18	9.61	それ以外	1.00	5.00 ~ 9.69	71.31	それ以外	5.00 ~ 9.69	2.18	9.61
10	100kN/m ² を超える	-	- ~ -	-	3mを超える	0.00 ~ 0.01	3.01	13.23	100kN/m ² を超える	-	- ~ -	-	3mを超える	15.00 ~ 15.12	3.01	13.23
	それ以外	1.00	0.00 ~ 6.04	89.60	それ以外	0.01 ~ 6.04	3.00	13.20	それ以外	1.00	5.00 ~ 15.12	89.60	それ以外	5.00 ~ 15.00	3.00	13.20
11	100kN/m ² を超える	-	- ~ -	-	3mを超える	0.00 ~ 0.09	3.10	13.64	100kN/m ² を超える	-	- ~ -	-	3mを超える	10.00 ~ 14.49	3.10	13.64
	それ以外	1.00	0.00 ~ 4.45	65.22	それ以外	0.09 ~ 4.45	3.00	13.20	それ以外	1.00	5.00 ~ 14.49	65.22	それ以外	5.00 ~ 10.00	3.00	13.20
12	100kN/m ² を超える	-	- ~ -	-	3mを超える	0.00 ~ 0.27	3.33	14.63	100kN/m ² を超える	-	- ~ -	-	3mを超える	10.00 ~ 13.93	3.33	14.63
	それ以外	1.00	0.00 ~ 3.41	50.53	それ以外	0.27 ~ 3.41	3.00	13.20	それ以外	1.00	5.00 ~ 13.93	50.53	それ以外	5.00 ~ 10.00	3.00	13.20
13	100kN/m ² を超える	-	- ~ -	-	3mを超える	0.00 ~ 0.00	3.00	13.22	100kN/m ² を超える	-	- ~ -	-	3mを超える	10.00 ~ 13.19	3.00	13.22
	それ以外	1.00	0.00 ~ 4.60	67.49	それ以外	0.00 ~ 4.60	3.00	13.20	それ以外	1.00	5.00 ~ 13.19	67.49	それ以外	5.00 ~ 10.00	3.00	13.20
14	100kN/m ² を超える	-	- ~ -	-	3mを超える	- ~ -	-	-	100kN/m ² を超える	-	- ~ -	-	3mを超える	- ~ -	-	-
	それ以外	1.00	0.00 ~ 5.53	81.55	それ以外	0.00 ~ 5.53	2.71	11.92	それ以外	1.00	5.00 ~ 12.03	81.55	それ以外	5.00 ~ 12.03	2.71	11.92
15	100kN/m ² を超える	-	- ~ -	-	3mを超える	- ~ -	-	-	100kN/m ² を超える	-	- ~ -	-	3mを超える	- ~ -	-	-
	それ以外	1.00	0.00 ~ 4.54	66.53	それ以外	0.00 ~ 4.54	2.87	12.63	それ以外	1.00	5.00 ~ 10.75	66.53	それ以外	5.00 ~ 10.75	2.87	12.63

急傾斜地の崩壊区域調書

様式3-2 建築物に作用すると想定される衝撃に関する事項(2/2)

調査年度

平成23年度

急傾斜地の位置		箇所番号			箇所名				所在地							
		113B2002			小通				遠野市宮守町達曾部小通							
横断 測線 番号	急傾斜地の下端に隣接する土地								急傾斜地内							
	土石等の移動の高さと力の大きさ				土石等の堆積高さとの大きさ				土石等の移動の高さと力の大きさ				土石等の堆積高さとの大きさ			
	区分	高さ (m)	下端からの距離 (m)	力の大きさ (kN/m ²)	区分	下端からの水平 距離(m)	高さ (m)	力の大きさ (kN/m ²)	区分	高さ (m)	上端からの比高 (m)	力の大きさ (kN/m ²)	区分	上端からの比高 (m)	高さ (m)	力の大きさ (kN/m ²)
16	100kN/m ² を超える	-	- ~ -	-	3mを超える	- ~ -	-	-	100kN/m ² を超える	-	- ~ -	-	3mを超える	- ~ -	-	-
	それ以外	1.00	0.00 ~ 3.91	57.44	それ以外	0.00 ~ 3.91	2.28	10.04	それ以外	1.00	5.00 ~ 8.21	57.44	それ以外	5.00 ~ 8.21	2.28	10.04
17	100kN/m ² を超える	-	- ~ -	-	3mを超える	- ~ -	-	-	100kN/m ² を超える	-	- ~ -	-	3mを超える	- ~ -	-	-
	それ以外	1.00	0.00 ~ 3.57	52.65	それ以外	0.00 ~ 0.00	1.73	7.61	それ以外	1.00	5.00 ~ 5.00	52.65	それ以外	5.00 ~ 5.00	1.73	7.61
	100kN/m ² を超える		~		3mを超える	~			100kN/m ² を超える		~		3mを超える	~		
	それ以外		~		それ以外	~			それ以外		~		それ以外	~		
	100kN/m ² を超える		~		3mを超える	~			100kN/m ² を超える		~		3mを超える	~		
	それ以外		~		それ以外	~			それ以外		~		それ以外	~		
	100kN/m ² を超える		~		3mを超える	~			100kN/m ² を超える		~		3mを超える	~		
	それ以外		~		それ以外	~			それ以外		~		それ以外	~		
	100kN/m ² を超える		~		3mを超える	~			100kN/m ² を超える		~		3mを超える	~		
	それ以外		~		それ以外	~			それ以外		~		それ以外	~		
	100kN/m ² を超える		~		3mを超える	~			100kN/m ² を超える		~		3mを超える	~		
	それ以外		~		それ以外	~			それ以外		~		それ以外	~		
	100kN/m ² を超える		~		3mを超える	~			100kN/m ² を超える		~		3mを超える	~		
	それ以外		~		それ以外	~			それ以外		~		それ以外	~		
	100kN/m ² を超える		~		3mを超える	~			100kN/m ² を超える		~		3mを超える	~		
	それ以外		~		それ以外	~			それ以外		~		それ以外	~		
	100kN/m ² を超える		~		3mを超える	~			100kN/m ² を超える		~		3mを超える	~		
	それ以外		~		それ以外	~			それ以外		~		それ以外	~		
	100kN/m ² を超える		~		3mを超える	~			100kN/m ² を超える		~		3mを超える	~		
	それ以外		~		それ以外	~			それ以外		~		それ以外	~		