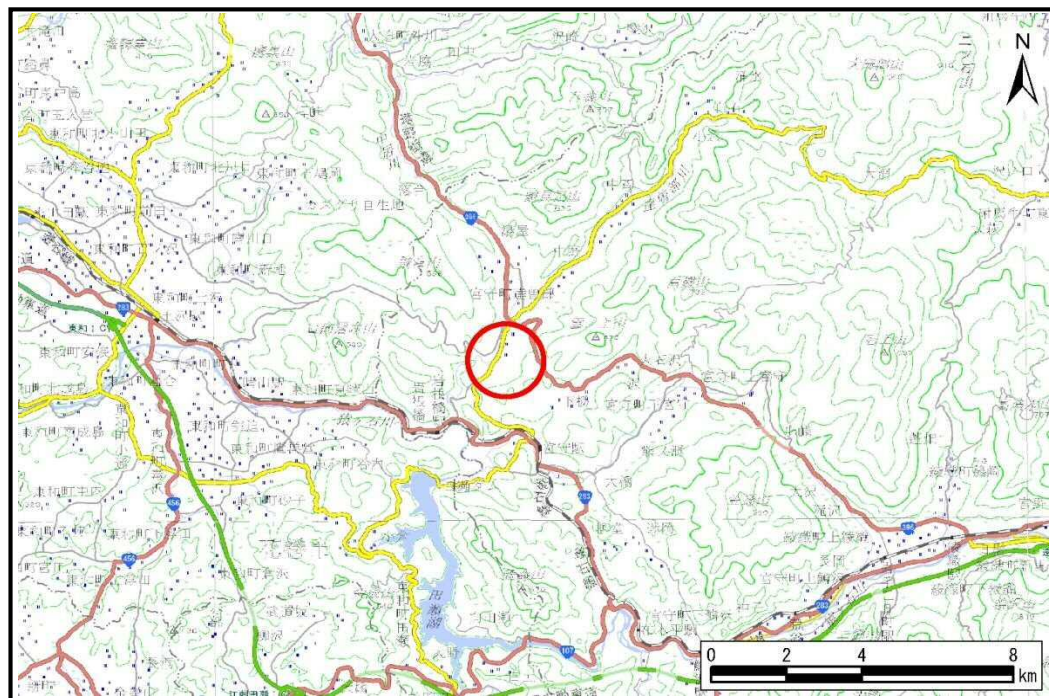


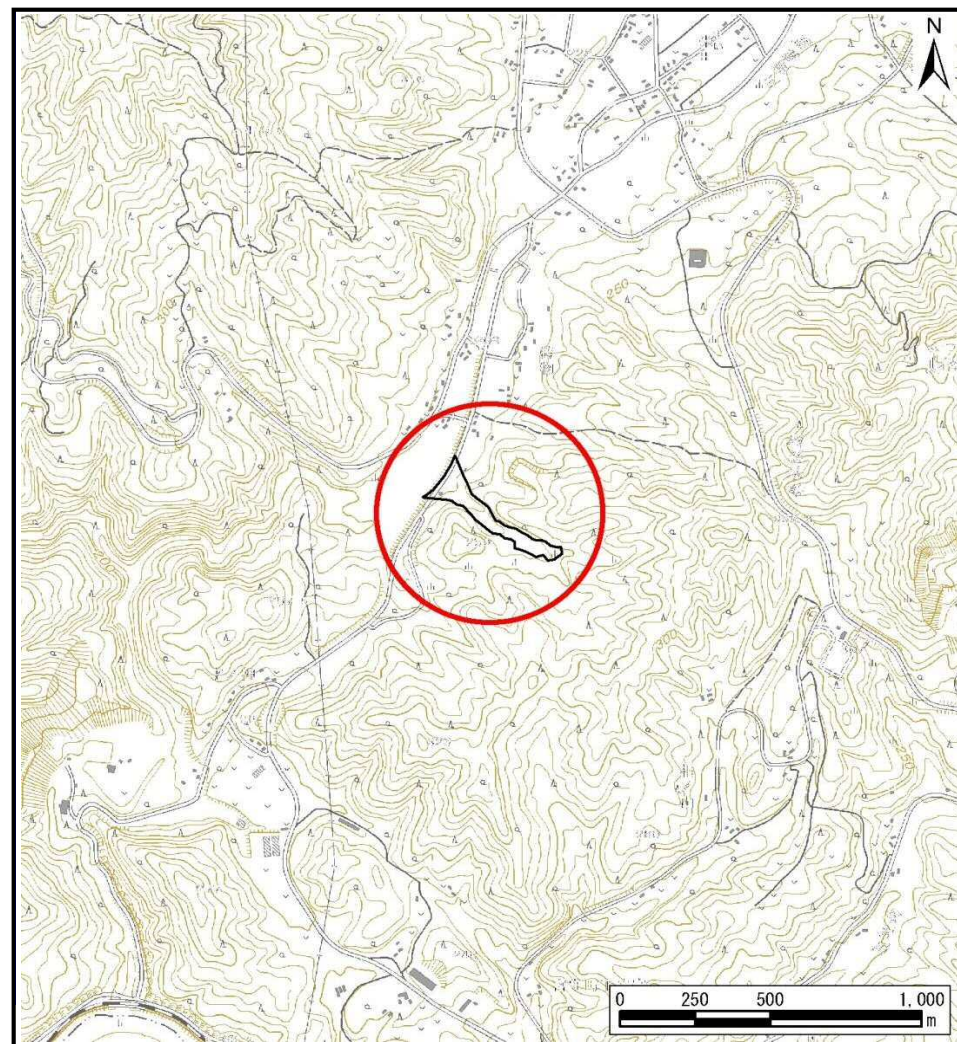
土砂災害防止に関する基礎調査(土石流)

表紙 位置,位置図

自然現象の種類	土石流
溪流番号	J124116
水系名	北上川
河川名	達曽部川
溪流名	鑄物の沢(9)
所在地	遠野市宮守町達曽部字鑄物
調査機関	県南広域振興局土木部遠野土木センター



位置図(S=1:200,000)



概況図(S=1:25,000)

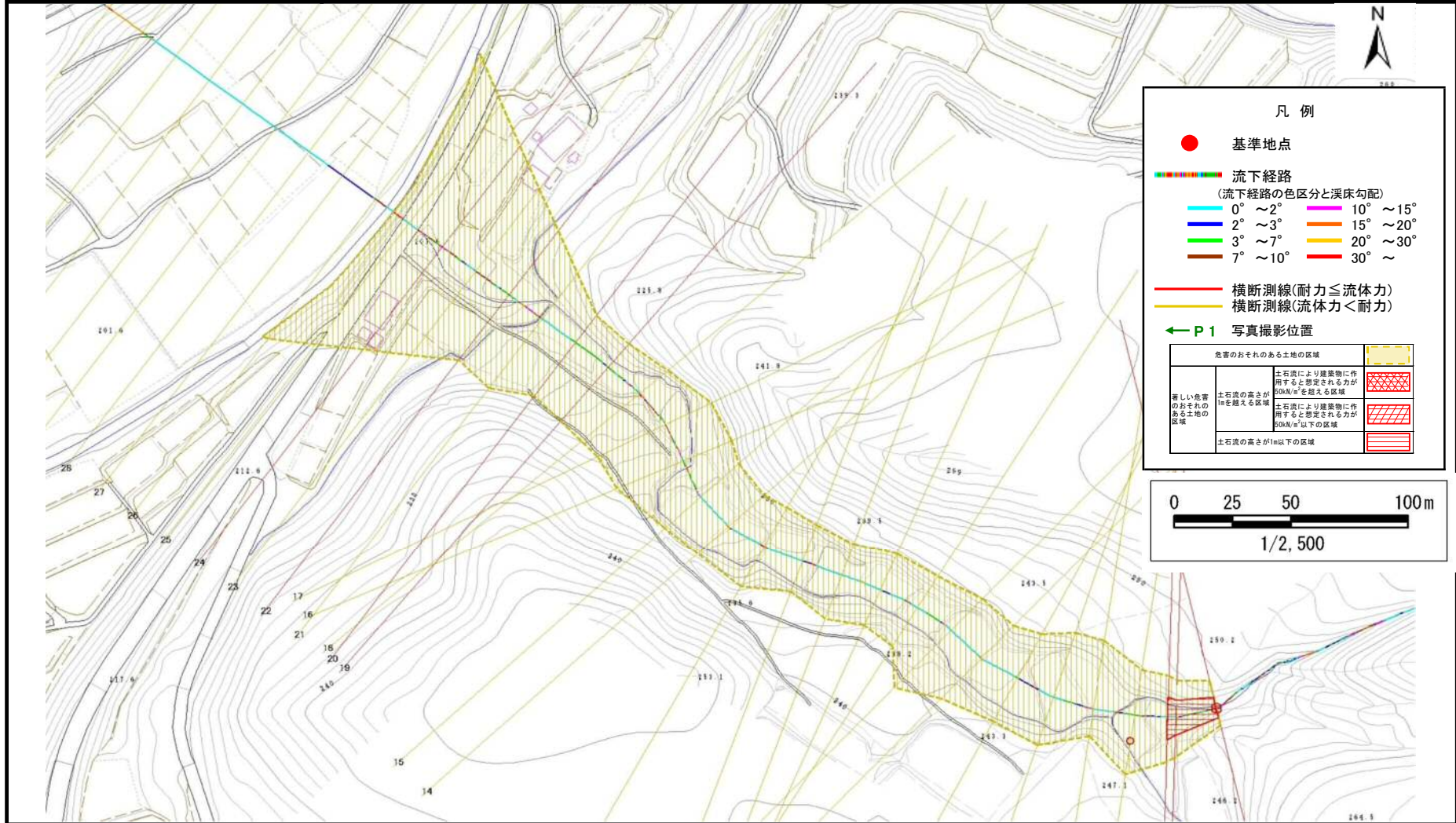
国土地理院の電子地形図200,000『盛岡』及び電子地形図25,000『宮守』を掲載

土石流区域調査書

様式3-1 危害のおそれのある土地、著しい危害のおそれのある土地の設定図

調査年度	平成30年度
所在地	遠野市宮守町達曽部字鑄物

溪流の位置	溪流番号	J124116	溪流名	鑄物の沢(9)	所在地	遠野市宮守町達曽部字鑄物
-------	------	---------	-----	---------	-----	--------------



土石流区域調査

様式3-2 建築物に作用すると想定される衝撃に関する事項

調査年度 平成30年度

溪流の位置	溪流番号	J124116	溪流名	鑄物の沢(9)	所在地	遠野市宮守町達首部字鑄物	
横断測線番号	土石流の高さh(m)	土石流の流体力Fd(kN/m ²)	建築物の耐力P2(kN/m ²)	横断測線番号	土石流の高さh(m)	土石流の流体力Fd(kN/m ²)	建築物の耐力P2(kN/m ²)
No.0	1.20	17.09	6.67	No.27	0.68	6.91	10.48
No.1	0.88	11.44	8.49	No.28	0.72	6.24	10.03
No.2	0.78	9.67	9.31	No.29	0.74	5.80	9.72
No.3	0.68	8.00	10.44	No.30	0.77	5.16	9.46
No.4	0.69	7.75	10.41	No.31	0.78	4.97	9.38
No.5	0.69	7.71	10.41	No.32	0.86	3.58	8.62
No.6	0.68	7.91	10.52	No.33	0.98	2.51	7.74
No.7	0.70	6.91	10.28	No.34	0.00	0.00	0.00
No.8	0.70	6.57	10.21				
No.9	0.77	7.00	9.45				
No.10	0.73	6.20	9.87				
No.11	0.73	6.06	9.83				
No.12	0.73	6.17	9.91				
No.13	0.74	5.82	9.75				
No.14	0.72	6.11	9.96				
No.15	0.73	5.96	9.85				
No.16	0.74	5.65	9.70				
No.17	0.70	6.33	10.18				
No.18	0.68	6.68	10.42				
No.19	0.85	8.82	8.66				
No.20	0.87	9.35	8.54				
No.21	0.70	6.60	10.27				
No.22	0.84	9.37	8.76				
No.23	0.67	7.22	10.67				
No.24	0.87	10.34	8.50				
No.25	0.68	6.92	10.49				
No.26	0.64	7.78	11.03				