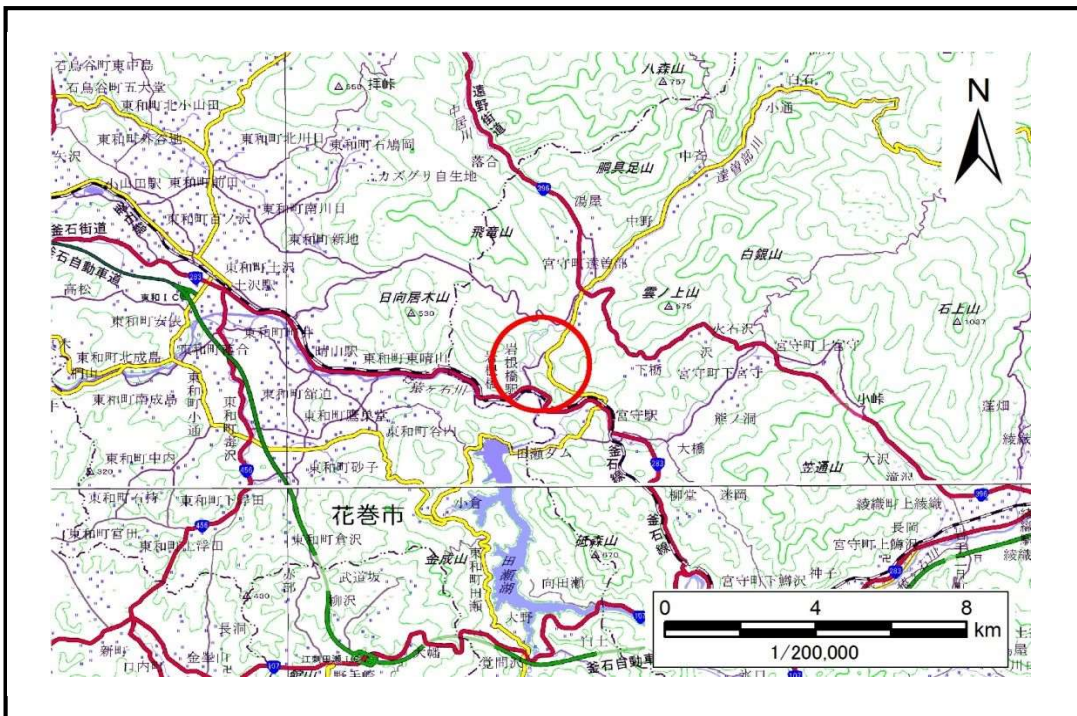


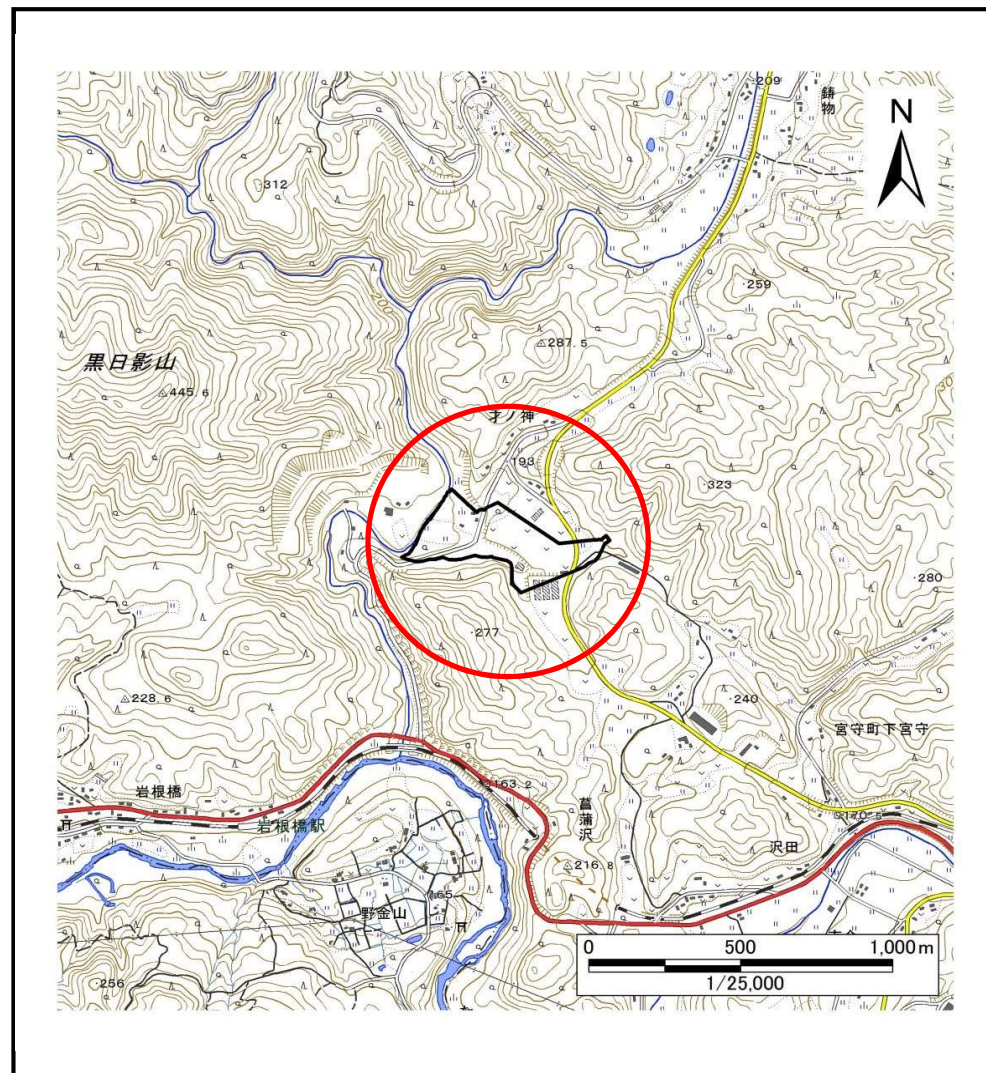
土砂災害防止に関する基礎調査(土石流)

表紙 概況,位置図

自然現象の種類	土石流
溪流番号	J124113
水系名	北上川
河川名	達曾部川
溪流名	鋳物の沢(12)
所在地	遠野市宮守町下宮守18地割
調査機関	県南広域振興局 土木部 遠野土木センター



概況図(S=1:200,000)



位置図(S=1:25,000)

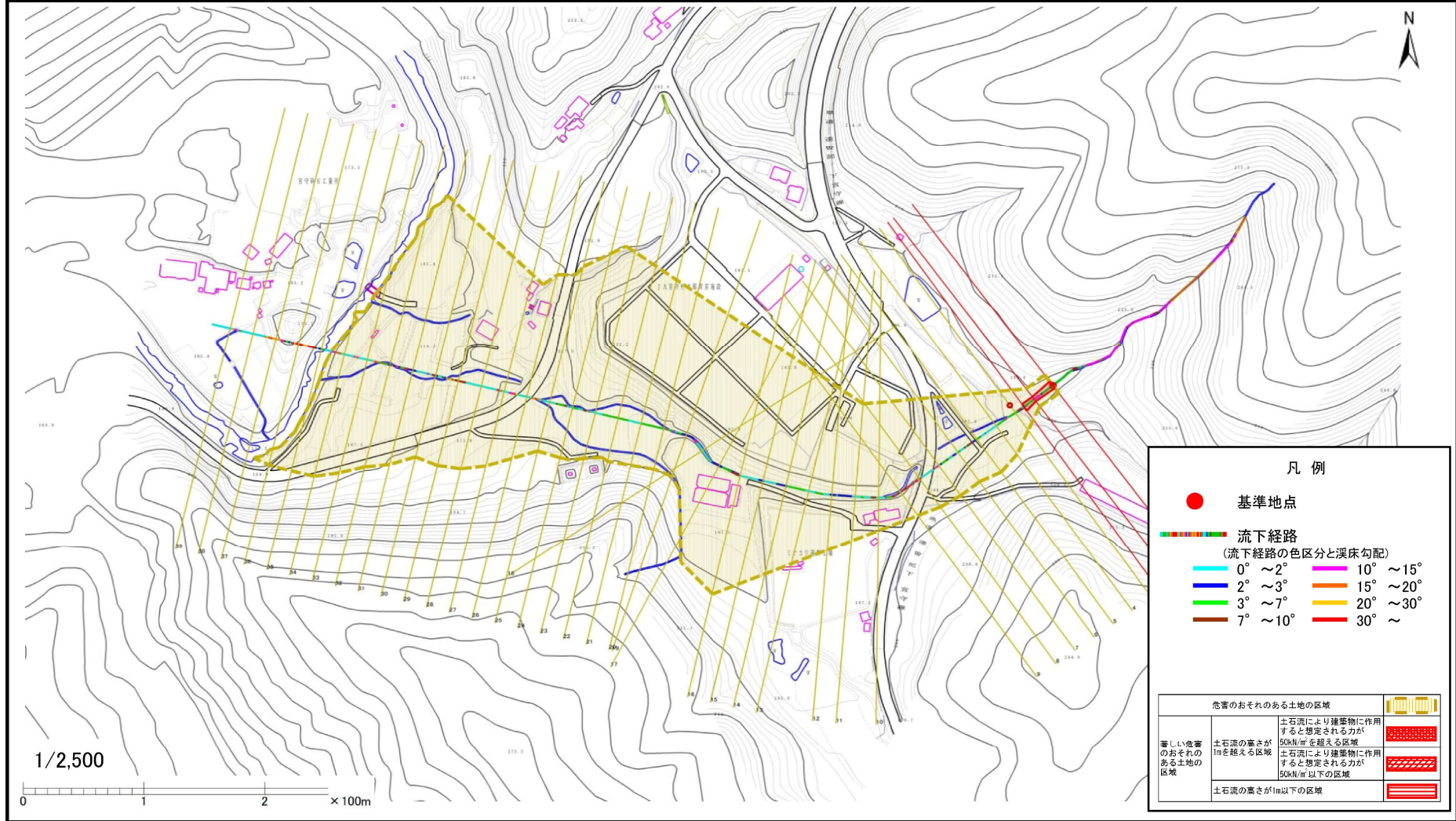
国土地理院の電子地形図200,000『盛岡、一関』及び電子地形図25,000『宮守』を掲載

土石流区域調査

様式3-1 危害のおそれのある土地、著しい危害のおそれのある土地の設定図

調査年度 平成29年度

溪流の位置	溪流番号	溪流名	所在地
	J124113	鑄物の沢(12)	遠野市宮守町下宮守18地割



土石流区域調査書

様式3-2 建築物に作用すると想定される衝撃に関する事項

調査年度 平成29年度

渓流の位置	渓流番号	渓流名		所在地
	J124113	鑄物の沢(12)		遠野市宮守町下宮守18地割

横断測線番号	土石流の高さh(m)	土石流の流体力Fd(kN/m ²)	建築物の耐力P2(kN/m ²)	横断測線番号	土石流の高さh(m)	土石流の流体力Fd(kN/m ²)	建築物の耐力P2(kN/m ²)
No.0	0.73	24.12	9.83	No.27	0.52	2.38	13.21
No.1	0.91	29.75	8.25	No.28	0.50	2.57	13.67
No.2	0.68	18.51	10.50	No.29	0.50	2.56	13.65
No.3	0.41	9.03	16.39	No.30	0.49	2.72	14.02
No.4	0.61	11.87	11.58	No.31	0.50	2.56	13.64
No.5	0.42	5.70	16.20	No.32	0.48	2.80	14.19
No.6	0.42	4.95	16.20	No.33	0.48	2.82	14.24
No.7	0.70	7.76	10.24	No.34	0.48	2.84	14.29
No.8	0.46	3.59	14.82	No.35	0.47	2.98	14.60
No.9	0.68	6.04	10.43	No.36	0.57	1.90	12.22
No.10	0.75	5.36	9.69	No.37	0.70	1.14	10.25
No.11	0.78	5.31	9.33	No.38	0.58	1.66	12.06
No.12	0.83	4.86	8.84				
No.13	0.75	3.55	9.69				
No.14	0.73	3.81	9.86				
No.15	0.50	2.58	13.66				
No.16	0.51	2.48	13.41				
No.17	0.80	6.10	9.16				
No.18	0.74	5.10	9.76				
No.19	0.86	4.24	8.64				
No.20	0.51	2.46	13.37				
No.21	0.51	2.48	13.41				
No.22	0.51	2.49	13.45				
No.23	0.50	2.62	13.76				
No.24	0.49	2.66	13.85				
No.25	0.49	2.74	14.03				
No.26	0.54	2.25	12.86				