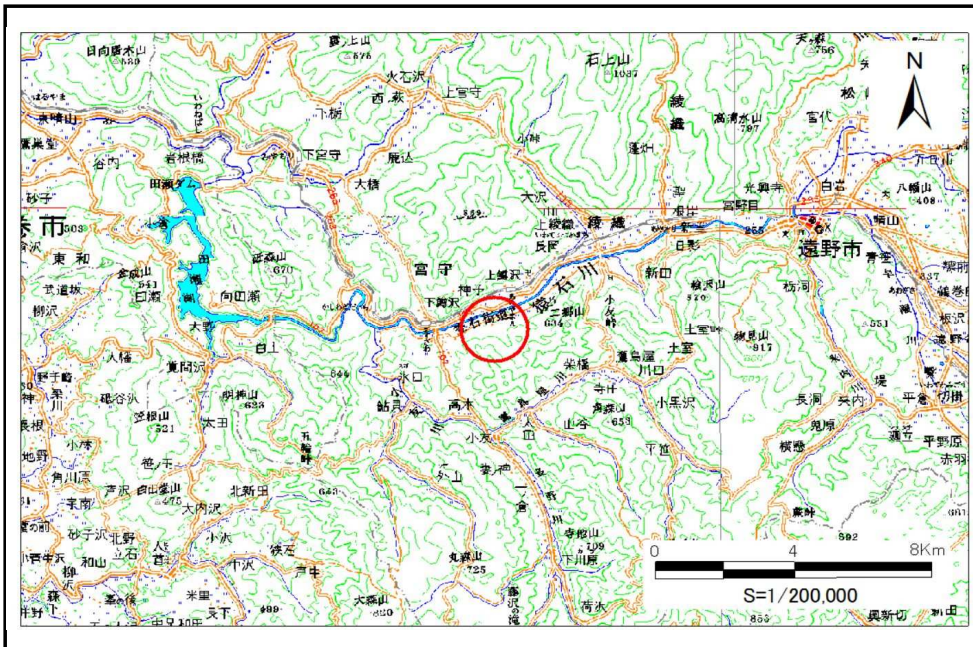


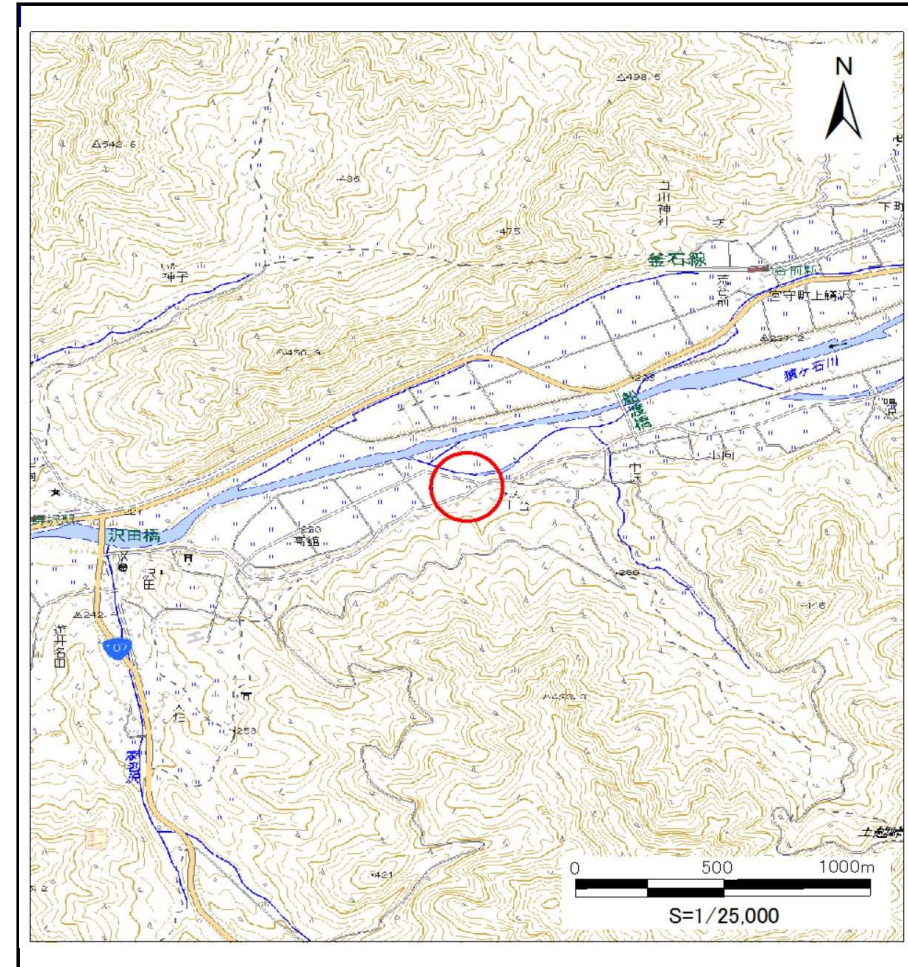
土砂災害防止に関する基礎調査(土石流)

表紙 位置位置図

自然現象の種類	土石流
溪流番号	B136145
水系名	北上川水系
河川名	猿ヶ石川
溪流名	上台の沢(3)
所在地	遠野市宮守町上罫沢上台
調査機関	県南広域振興局土木部遠野土木センター



位置図(S=1:200,000)



概況図(S=1:25,000)

土石流区域調書

様式3-1 危害のおそれのある土地、著しい危害のおそれのある土地の設定図

調査年度

平成28年度

溪流の位置

溪流番号

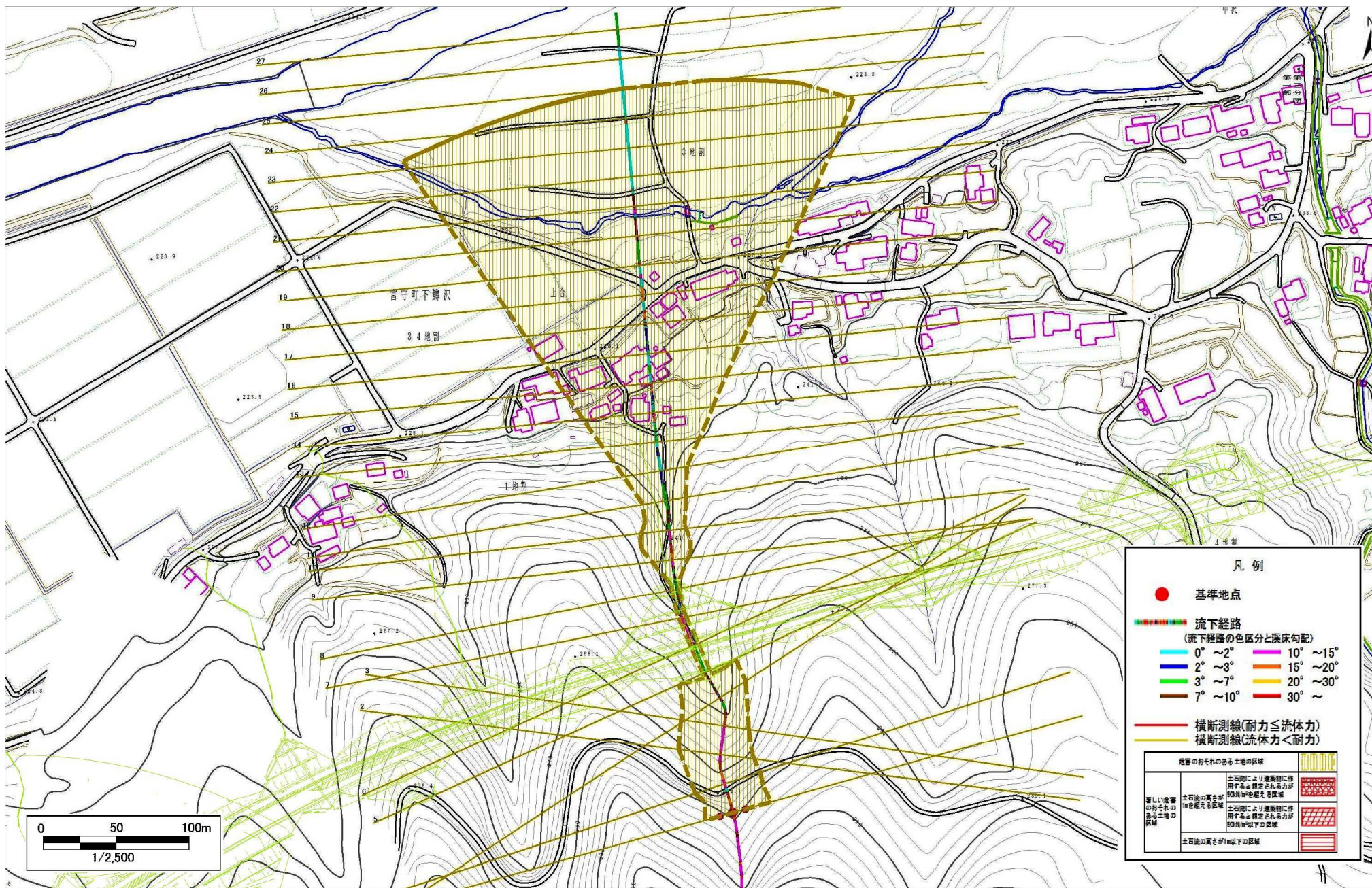
B136145

溪流名

上台の沢(3)

所在地

遠野市宮守町上鱒沢上台



凡例

- 基準地点
- 流下経路
(流下経路の色区分と渓床勾配)
 - 0° ~ 2°
 - 2° ~ 3°
 - 3° ~ 7°
 - 7° ~ 10°
 - 10° ~ 15°
 - 15° ~ 20°
 - 20° ~ 30°
 - 30° ~
- 横断測線(耐力 ≤ 流体力)
- 横断測線(流体力 < 耐力)

危害のおそれのある土地の区分	
土石流の発生が 50%以上確率と想定される区域	著しい危害のおそれのある土地の区域
土石流の発生が 10%以上確率と想定される区域	土石流の発生が 10%以下の区域

土石流区域調書

様式3-2 建築物に作用すると想定される衝撃に関する事項

調査年度 平成28年度

渓流の位置	溪流番号	B136145	溪流名	上台の沢(3)	所在地	遠野市宮守町上鱒沢上台	
横断測線番号	土石流の高さh(m)	土石流の流体力Fd(kN/m ²)	建築物の耐力P2(kN/m ²)	横断測線番号	土石流の高さh(m)	土石流の流体力Fd(kN/m ²)	建築物の耐力P2(kN/m ²)
No.0	0.45	9.91	15.05	No.27	0.60	1.69	11.73
No.1	0.43	10.79	15.64				
No.2	0.42	11.67	16.21				
No.3	0.40	12.29	16.60				
No.4	0.40	12.76	16.89				
No.5	0.39	13.10	17.10				
No.6	0.42	11.55	16.13				
No.7	0.43	11.02	15.79				
No.8	0.44	10.51	15.45				
No.9	0.44	10.25	15.28				
No.10	0.44	10.32	15.32				
No.11	0.45	9.53	15.18				
No.12	0.54	10.17	12.86				
No.13	0.45	6.86	14.93				
No.14	0.45	6.48	14.97				
No.15	0.45	6.62	15.12				
No.16	0.45	6.49	14.98				
No.17	0.45	5.47	14.96				
No.18	0.44	5.69	15.23				
No.19	0.46	4.79	14.85				
No.20	0.47	4.14	14.62				
No.21	0.47	3.86	14.48				
No.22	0.48	3.34	14.12				
No.23	0.49	3.22	14.02				
No.24	0.52	2.54	13.27				
No.25	0.58	1.84	12.05				
No.26	0.58	1.80	11.97				